



Espaces
pédagogiques
interactifs

Ajouter un test en 5min



L'activité test permet à l'enseignant de concevoir et gérer des tests comportant des questions de divers types, notamment des questions à choix multiples, vrai-faux, de correspondances, à réponses courtes ou calculées. Pour certains types de questions, la correction est automatique.

➔ Ajouter un test

Dans votre espace de cours,
cliquer en haut à droite sur
« **Activer le mode édition** »

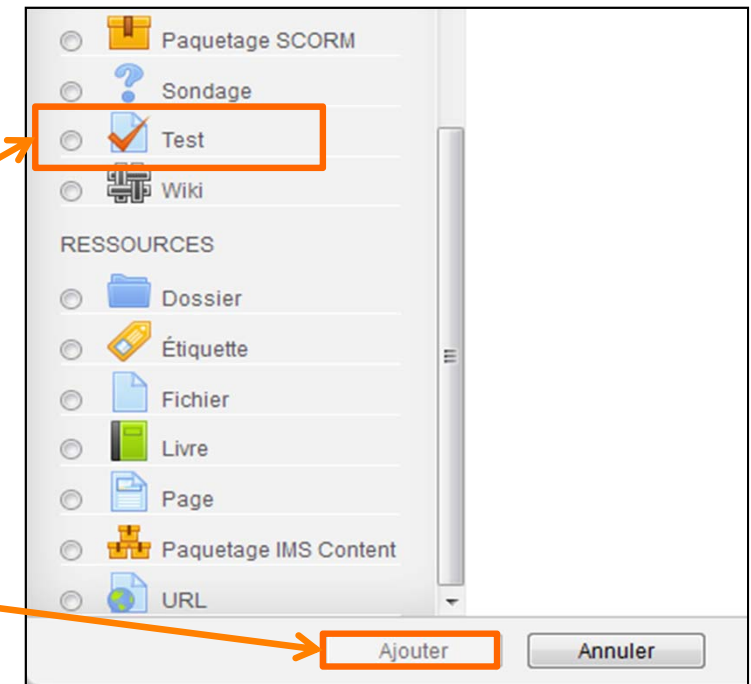
Activer le mode édition

Dans la section voulue,
cliquer sur

« **Ajouter une activité ou une ressource** »

+ Ajouter une activité ou une ressource

Puis, dans « **Activités** »,
sélectionner « **Test** »
et cliquer sur « **Ajouter** ».



➔ Étape 1: ajouter un test

Comme pour les autres activités, il faut remplir le nom du test et le texte de présentation.

NB : Pour le titre, préférer les verbes d'action, par ex. : « s'évaluer sur le fauvisme ».

- **Vous pouvez aussi :**

- limiter le nombre de tentatives ;
- sélectionner le mode d'évaluation
- rendre l'ordre d'affichage des questions aléatoire d'un étudiant ou d'une tentative à l'autre.

Et enfin, en bas de page, cliquer sur « **Enregistrer et revenir au cours** ».

Nom*

Description

Chemin: p

▼ Note

Catégorie de note ⓘ Sans catégorie ▼

Nombre de tentatives autorisées Illimité ▼

Méthode d'évaluation ⓘ Note la plus haute ▼

▼ Mise en page

Ordre des questions Tel qu'affiché sur la page de modification ▼

Nouvelle page ⓘ Chaque question ▼

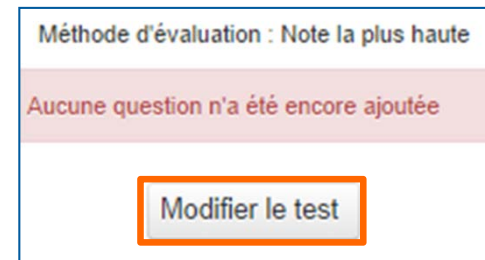
➔ Étape 2 : ajouter les questions au test

1. Cliquer sur votre test

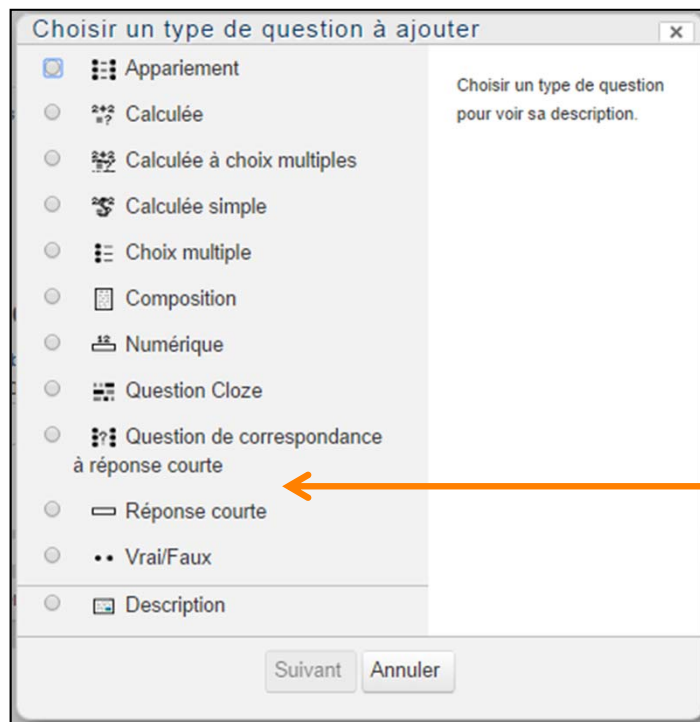
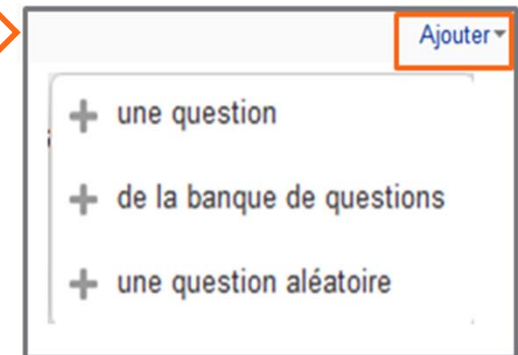


2. Sur la nouvelle page, cliquer sur « **Modifier le test** » ;

3. Cliquer sur « **Ajouter une question** »



Note maximale : 10,00 Enregistrer
Total des notes : 0,00



4. Enfin, choisir le type de question, nous décrivons ensuite deux exemples: Choix multiple et réponse courte

➔ Choix multiple

- **Pour une question à choix multiple, il faut :**
 - indiquer le nom de la question et son texte ;
 - indiquer s'il peut ou doit y avoir plusieurs réponses justes ;

- puis entrer différentes réponses et attribuer une note à chacune en fonction de sa pertinence.

Attention :
La somme des bonnes réponses doit donner 100%.

En bas de page, cliquer sur « **Enregistrer** ».

➔ Réponse courte

Pour une question à réponse courte, il faut :

- indiquer le nom de la question et son texte ;
- entrer différentes réponses et attribuer une note à chacune en fonction de sa pertinence.

Attention : une réponse au moins doit donner un score de 100%.

En bas de page, cliquer sur « **Enregistrer** ».

➔ Modifier un test

Cliquez sur le test à modifier ;

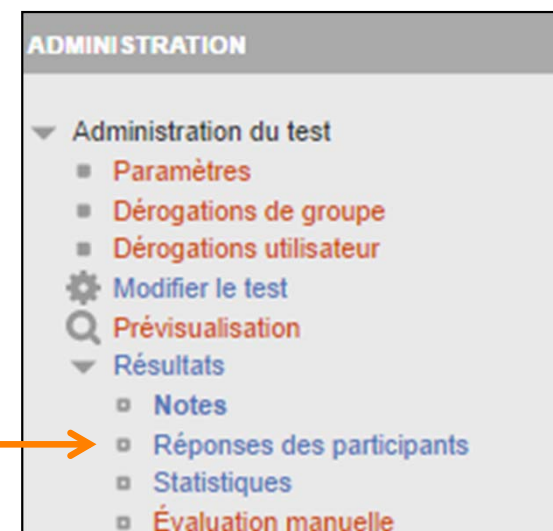


Puis, dans le bloc « **Administration** », sur « **modifier le test** ».

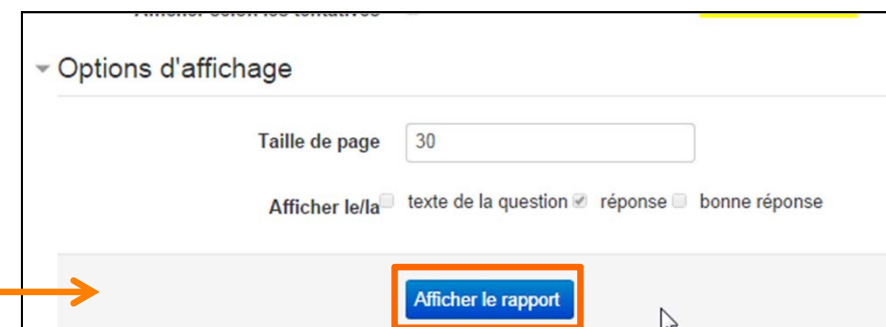


➔ Consulter les résultats du test

Cliquez dans le bloc administration sur
« **Résultats** » et « **Réponses** des participants;



Puis cliquer sur « **Afficher le rapport** »



Le tableau vous indique les résultats
aux questions fermées et celles
nécessitant votre évaluation.

Adresse de courriel	État	Note/10,00	Réponse
etutice01@univ-paris1.fr	-	-	-
etutice02@univ-paris1.fr	-	-	-

➔ Exemples d'utilisation

Les tests peuvent être utilisés :

- comme test de positionnement ;
- comme mini-tests pour des devoirs ou au terme de l'étude d'un thème ;
- comme exercice de préparation à un examen, en utilisant les questions de l'examen de l'année précédente ;
- comme test de compréhension ;
- pour l'auto-évaluation.