



Intervenant(e) externe sans compte Paris 1

Procédure d'accès aux outils pour les formations à distance



Creative Commons BY-NC-SA v3 soumise au droit français

DSIUN - SUN

FICHE AIDE



Les étapes de la procédure

- I. Créer un compte CRU,
- II. Se connecter sur la plateforme avec un compte CRU,
et s'auto-inscrire à l'espace de son cours
- III. Utiliser les outils de l'espace de cours (ex : classe virtuelle)



Créer un compte CRU (compte réseau universel)



I - Remplir le formulaire de création de compte CRU - 1

Un compte CRU vous permet de vous connecter sur la plateforme des espaces pédagogiques interactifs (EPI).

Pour créer un compte CRU :

1. Se connecter à l'adresse ci-dessous :
<https://cru.renater.fr/sac/faces/pages/profile.jsp>
2. Dans le formulaire de création de compte, renseigner votre adresse email, vos nom et prénom,
3. Enregistrer le formulaire en cliquant sur le bouton « **Valider** ».



Se connecter
Compte inactif ?
Mot de passe oublié ?
Se créer un compte

Accueil
Aide

In English

Création d'un compte

Renseigner les champs ci-dessous pour créer votre compte. Les champs marqués * sont obligatoires. Les adresses email temporaires ou jetables ne sont pas autorisées.

Adresse email *

Nom * 2

Prénom *

Choix de la langue du compte Français ▾

Valider 3

Votre compte réseau universel a bien été créé. Vous allez recevoir un email de confirmation pour pouvoir l'activer.
[Retour à l'accueil](#)

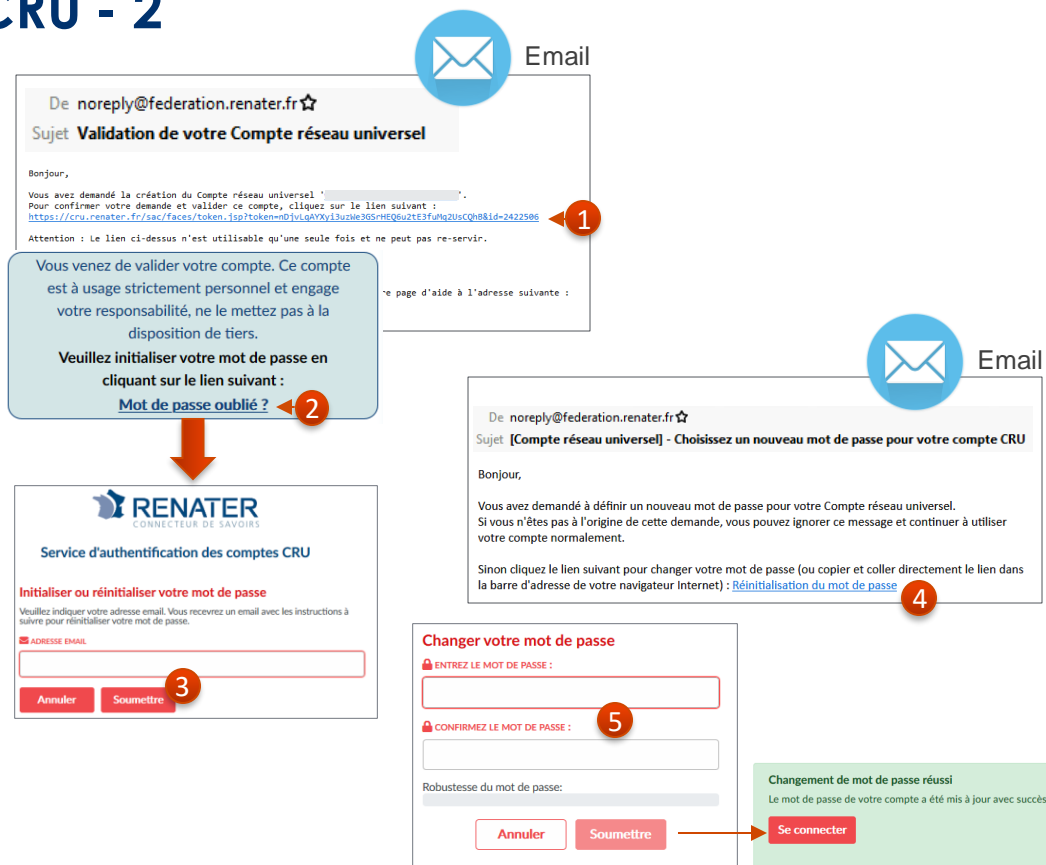
[Mention légale](#)



I - Valider votre compte CRU - 2

1. Dans le contenu de l'email qui vous a été envoyé, cliquer sur le **lien** permettant de confirmer la demande de création de compte ;
2. Après avoir été redirigé(e) vers la page vous demandant d'initialiser votre mot de passe, cliquer sur le lien « **Mot de passe oublié ?** » ;
3. Sur l'interface d'initialisation de mot de passe, saisir votre adresse email puis cliquer sur le bouton « **Soumettre** » ;
4. Dans le nouveau mail qui vous est envoyé, cliquer sur « **Réinitialisation du mot de passe** » ,
5. Sur la page web de réinitialisation du mot de passe, saisissez votre mot de passe en respectant les critères imposés* puis cliquer sur « **Soumettre** ».

* 9 caractères dont 1 minuscule, 1 majuscule, 1 chiffre et 1 caractère spécial.





**Se connecter sur la plateforme avec un compte CRU,
et s'auto-inscrire à l'espace de son cours**



II – Se connecter sur un espace avec le lien reçu par email

1. Une fois le compte CRU créé, consulter l'email envoyé par un personnel de la FCPS (responsable pédagogique, gestionnaire...), et cliquer sur le lien menant à l'espace de cours dans lequel vous allez intervenir ;
2. Sur la page d'accueil d'accès à l'espace de cours, cliquer sur le bouton « **Continuer** » ;
3. Authentifiez-vous avec votre compte CRU.



Espace Pédagogique interactif – Master RH 1

Espace Pédagogique Interactif - Master RH

Options d'inscription

Espace Pédagogique Interactif - Master RH

Auto-inscription au Master RH (Intervenants)

Les visiteurs anonymes ne peuvent pas accéder à ce cours. Veuillez vous connecter.

Continuer 2

UNIVERSITÉ PARIS 1
PANTHÉON SORBONNE

Pour accéder au service Université Paris 1 - cours en ligne, sélectionnez ou cherchez l'établissement auquel vous appartenez.

Utiliser mon compte Paris 1

Utiliser mon compte d'un autre établissement

Si vous n'avez pas de compte, connectez-vous en utilisant un compte invité. Compte Réseau Universel (Compte CRU). 3

Se souvenir de mon choix définitivement et contourner cette étape à partir de maintenant.

RENATER
CONNECTEUR DE SAVOIRS

Service d'authentification des comptes CRU

Vous souhaitez accéder à Fournisseur d'identité des comptes CRU

ADRESSE EMAIL: william.perez.rs@univ-paris1.

MOT DE PASSE: *****

Ne pas enregistrer mon identifiant

Se connecter

Votre compte CRU

Créer votre compte

Activer votre compte

Besoin d'aide?



II – Première connexion sur la plateforme

Lors de la première authentification sur la plateforme, vous êtes informé(e) que vos données seront transmises à la plateforme pédagogique.

Il vous est demandé de choisir une durée de consentement pour l'envoi des données.

Vous pouvez conserver le choix par défaut et cliquer sur le bouton « **Accepter** ».

RENATER
CONNECTEUR DE SAVOIRS

Service d'authentification des comptes CRU

Vous allez accéder au service:
Université Paris 1 - cours en ligne de Université Paris 1 Panthéon-Sorbonne ⓘ ⊕

Données requises par le service

- ⓘ Nom et Prénom
- ⓘ Prénom et Nom
- ⓘ Affiliations
- ⓘ Identifiant EPPN
- ⓘ Prénom
- ⓘ Email
- ⓘ Nom de famille

Les informations ci-dessus seront transmises au service si vous continuez. Acceptez-vous de les fournir à chaque connexion à ce dernier ?

Choisir une durée de consentement:

- Me demander à nouveau à la prochaine connexion
(J'accepte d'envoyer mes informations cette fois-ci.)
- Me demander à nouveau si les données transmises au service devaient changer
(J'accepte dorénavant d'envoyer ces mêmes informations automatiquement à ce service.)
- Ne pas me demander à nouveau
(J'accepte que **toutes** mes informations soient transmises à **tous** les services.)

Vous pouvez révoquer cette décision à tout moment en cochant la case correspondante dans la page d'authentification.

Rejeter **Accepter**



S'auto-inscrire à l'espace de cours

Une fois authentifié(e) sur la plateforme, vous êtes redirigé(e) sur la page d'inscription de l'espace dans lequel vous interviendrez.

1. Saisir la clef d'inscription qui vous a été communiquée par email,
2. Cliquer sur le bouton « **M'inscrire** ».

The screenshot shows a user interface for course registration. At the top, there is a header bar with a leaf icon and the text 'Espace Pédagogique Interactif - Master RH'. Below this, the section 'Options d'inscription' is visible, containing a search bar with the same text and a magnifying glass icon. A dropdown menu is open, showing 'Auto-inscription au Master RH (Intervenants)'. Below the dropdown, the label 'Clef d'inscription' is followed by a text input field containing a masked key '.....' and a red circle with the number '1'. At the bottom, there is a dark grey bar with a blue button labeled 'M'inscrire' and a red circle with the number '2' next to it.



**Utiliser les outils de l'espace de cours
(ex : classe virtuelle)**



Un exemple d'outils disponibles dans votre espace du cours

Une fois connecté(e) à votre espace de cours, plusieurs outils peuvent être mis à votre disposition.

Dans l'exemple ci-contre, vous pouvez :

1. A l'aide du **forum « Annonces des enseignants »**, publier des messages et notifier les étudiants par email ;
2. Lancer une **classe virtuelle Big Blue Button** (espace de communication audio/vidéo avec fonctionnalités de partage d'écran, partage de documents, sondage, annotations...) ;
3. Lancer l'outil **d'enregistrement de vidéo Panopto** (avec possibilité de diffuser en direct, d'enregistrer son écran, sa webcam, un diaporama...).

Ma page ▾ Mes cours ▾ EPI Master RH

Navigation ⓘ

Administration ⓘ

Espace Pédagogique Interactif - Master RH

Votre progression ⓘ

- 1 Annonces des enseignants
- 2 Classe virtuelle Big Blue Button

SEMESTRE 1

- Support de cours 1 24.8Ko
- Support de cours 2 24.8Ko
- Support de cours 3 24.8Ko
- Vidéos de cours

Amphi virtuel Panopto ⓘ

Session en direct ⓘ

Pas d'évènement en direct

Enregistrements terminés

- 01 - Les composantes de la gestion de projet
- 02 - Enjeux de la gestion de projet
- 03 - Techniques de gestion de projet

[Afficher tout]

Télécharger l'application Panopto Recorder (Windows | Mac)



Obtenir les droits animateur d'une réunion Zoom

Le créateur d'une classe virtuelle Zoom qui a correctement paramétré l'accès à sa salle, à la possibilité de vous communiquer une clé animateur (mot de passe). Cette clé vous permettra de récupérer automatiquement les droits d'animateur.

1. Connectez-vous à la salle de réunion Zoom de l'espace de cours.
2. Sur la barre d'outils Zoom, cliquez sur l'icône « **Participants** »
3. Dans la fenêtre participants, cliquez sur le bouton « **Prendre le rôle d'hôte** ».
4. Saisir la clé animateur et cliquer sur le bouton « **Prendre le rôle** ».
Vous pourrez à présent utiliser les fonctionnalités réservées à l'animateur (partager un écran, désactiver les micros des participants...).

1 Classe virtuelle Zoom

2

Participants

Partager l'écran

Participants (1)

William Pérez(Moi)

Lever la main oui non

Inviter Prendre le rôle d'hôte

3

Prendre le rôle d'hôte

Entrez la clé de l'hôte pour solliciter le rôle de l'hôte

123456

Prendre le rôle

4

La clé d'hôte est un numéro de 6 à 10 chiffres



Guides d'utilisation des outils

Vous trouverez dans l'espace « **Bien démarrer votre enseignement avec le numérique** » des démonstrations vidéo et des liens vers des espaces ressources sur l'utilisation des outils mis à votre disposition.

Cet espace est accessible à l'adresse :

<https://cours.univ-paris1.fr/fixe/presentation-outils>



UNIVERSITÉ PARIS 1

PANTHÉON SORBONNE
