

Principe de notation :

0	1	2	3	4
service minimum	moyen	bon	prometteur	excellent

Critères de notation :

IMPLICATION 1/4

OBSERVATION 1/4

ANALYSE 2/4

COMMUNICATION 2/4

TRAVAIL DE GROUPE 3/4

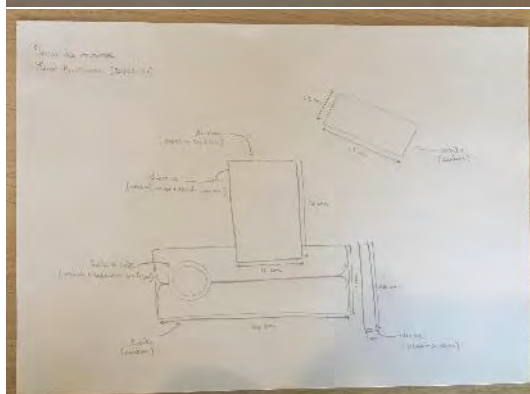
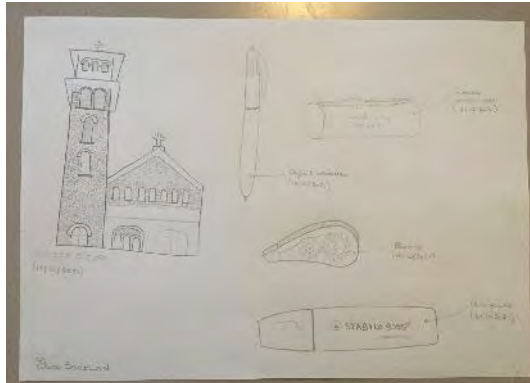
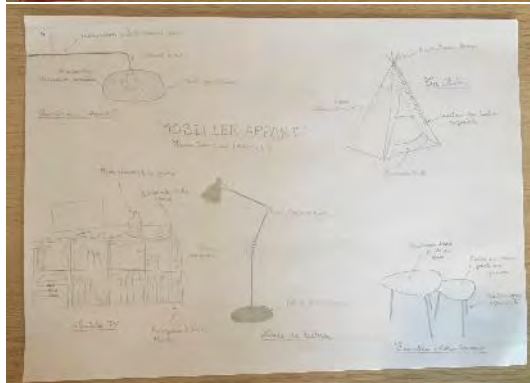
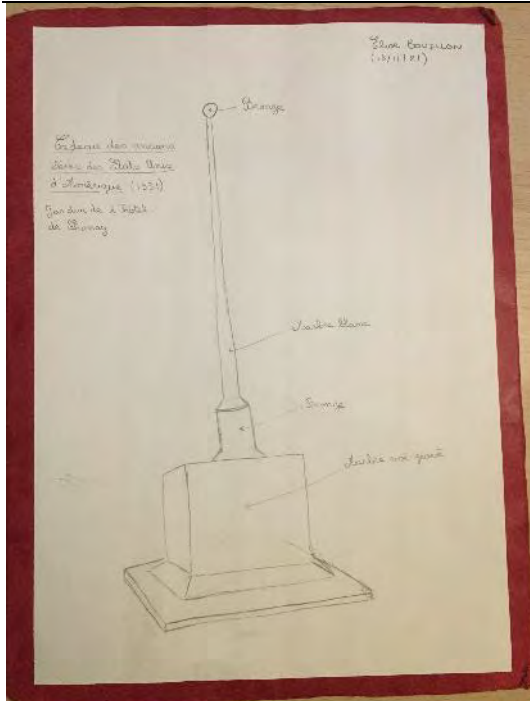
La qualité de l'observation est à renforcer.

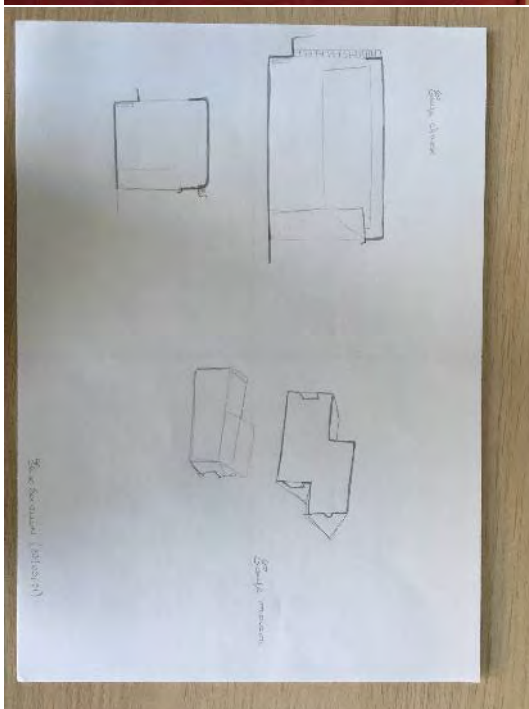
Trop peu d'efforts pour tirer parti des exercices proposés.

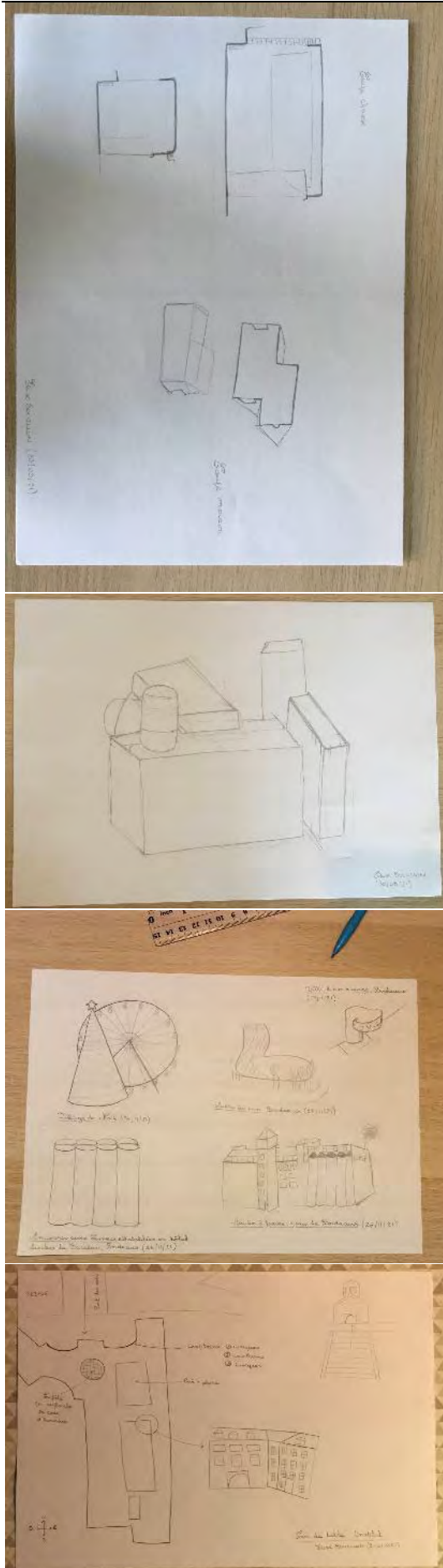
Soyez assurée qu'il n'est jamais trop tard pour vous rendre compte combien le dessin peut enrichir votre compréhension du monde. Tant pis pour ce cours. C'est sans importance. Mais ne perdez pas de vue que le dessin peut vous apporter beaucoup.

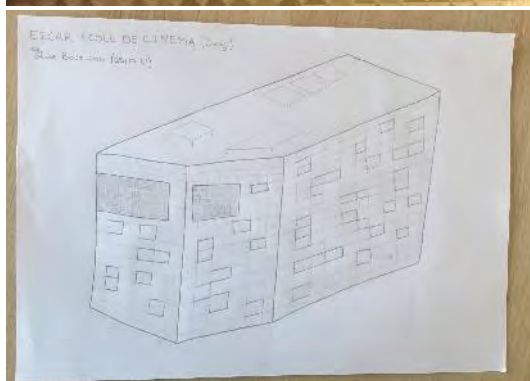
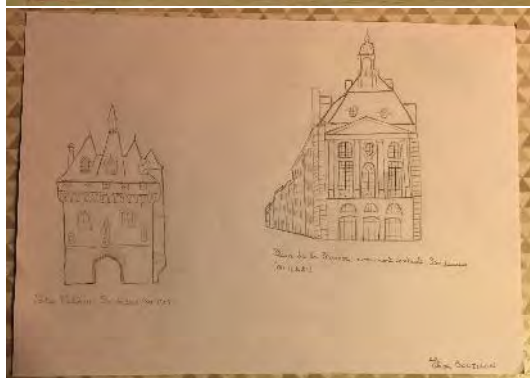
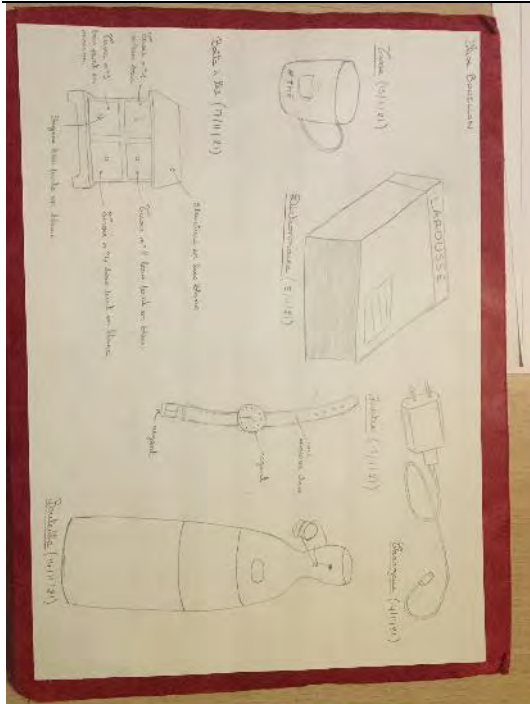
Il vous est possible de faire une épreuve de "rattrapage" en dessinant le mémorial que nous devons à GH Pingusson (<https://www.onac-vg.fr/hauts-lieux-memoire-necropoles/memorial-des-martyrs-de-la-deportation>) pour ajouter 3 points à votre note. M'envoyer vos dessins par courriel s'il vous plaît.

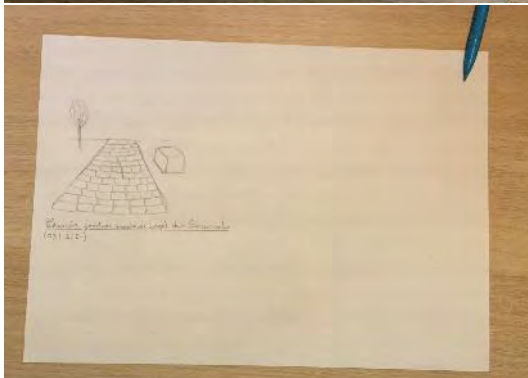
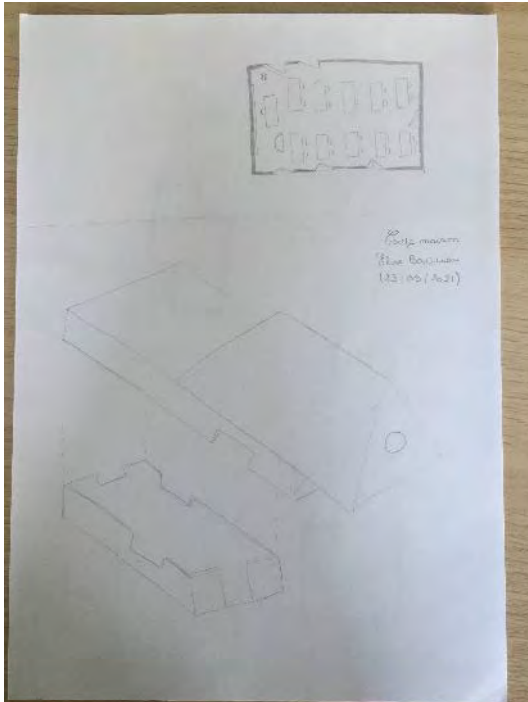
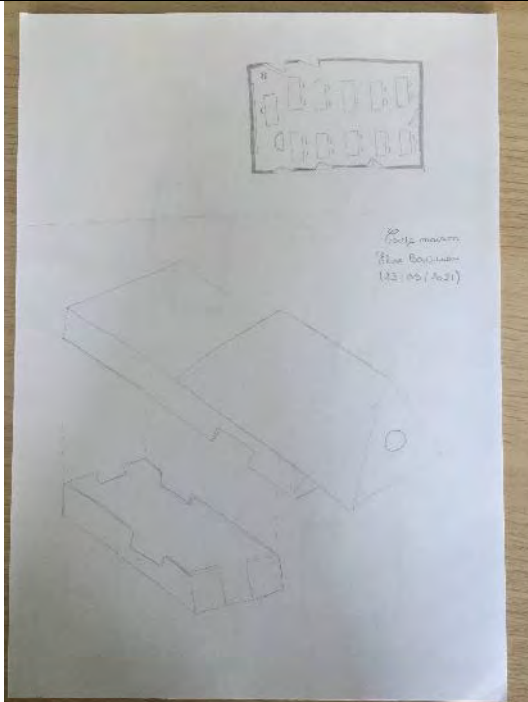
9/20

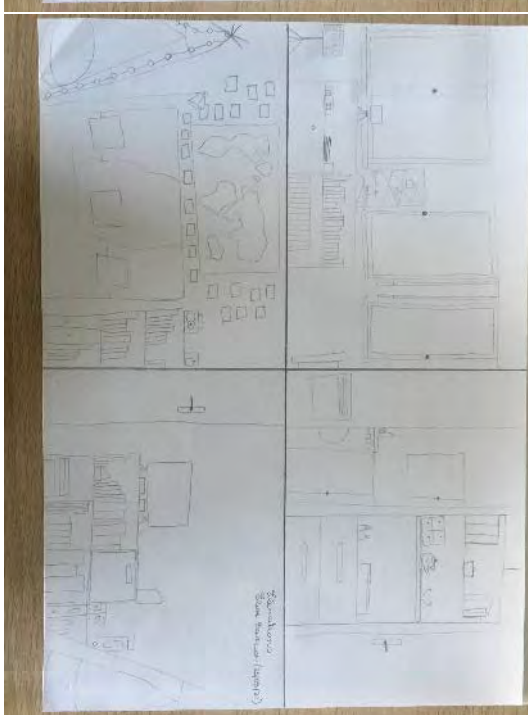
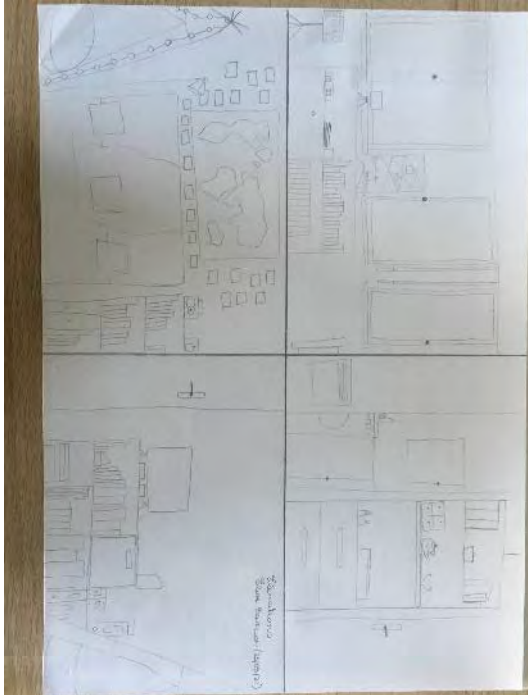
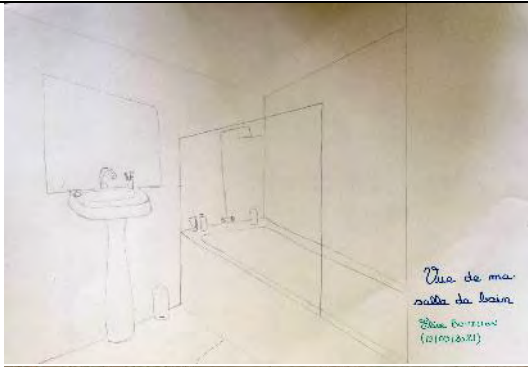


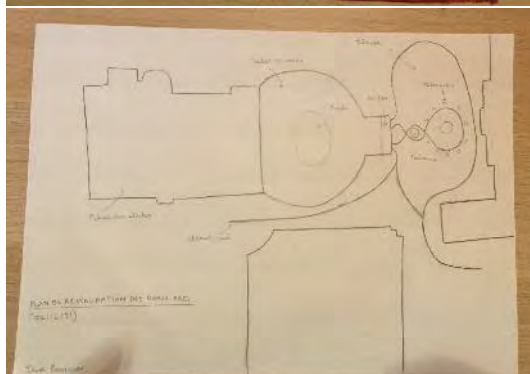






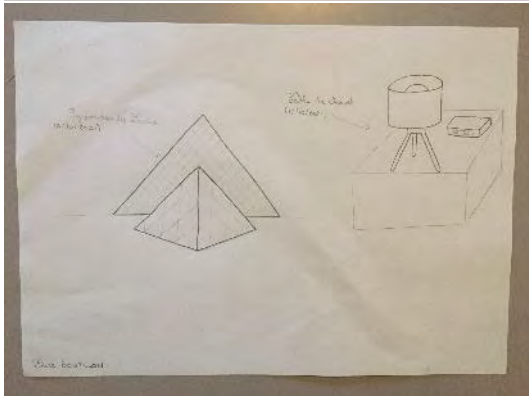


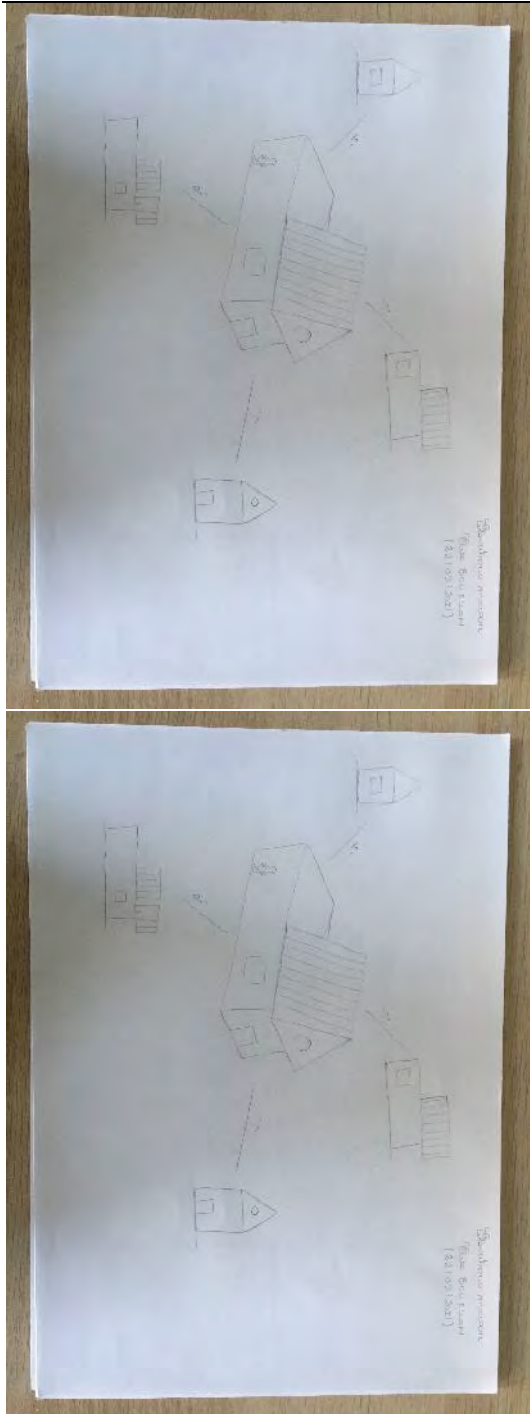


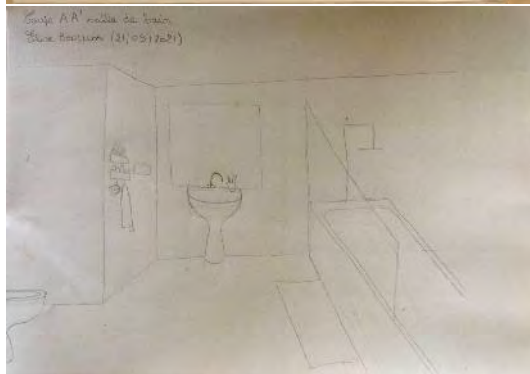
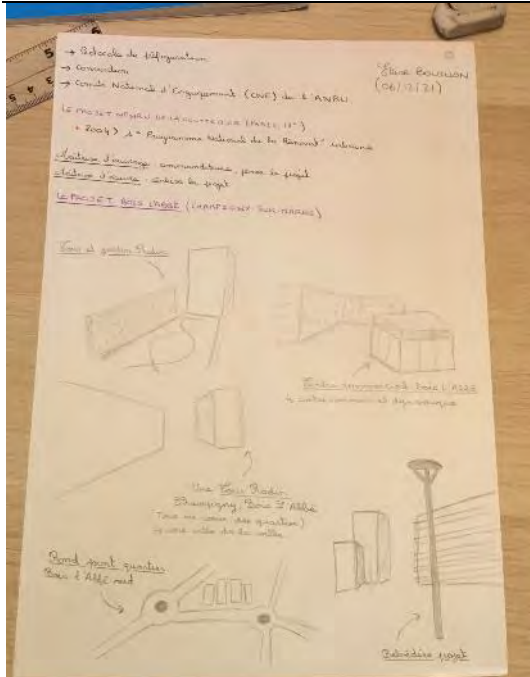




BALCON PARISIEN (main gauche)
Elise BOUILLON (16/03/2021)







CHAISE

Elise BOUILLON (16/05/21)

