



EPI

Espaces pédagogiques interactifs



Mettre en place un forum en 2 min

L'activité forum permet aux participants de tenir des discussions asynchrones, c'est-à-dire ne nécessitant pas leur participation au même moment.

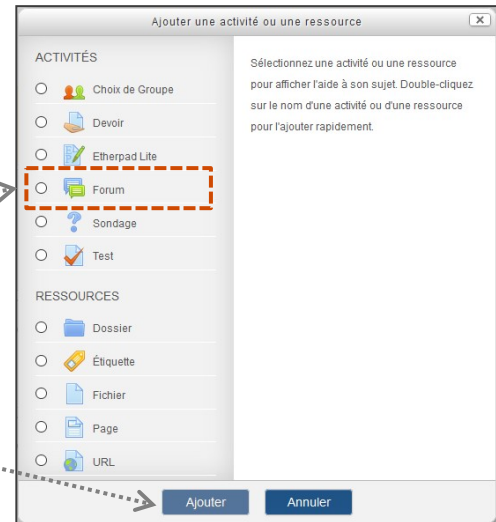
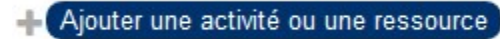


Ajouter un forum

Dans votre espace de cours,
cliquer en haut à droite sur
« **Activer le mode édition** »

Dans la section voulue, cliquer sur
« **Ajouter une activité ou une ressource** »

Puis, dans « **Activités** »,
sélectionner « **Forum** »
et cliquer sur « **Ajouter** ».





Créer un wiki

Comme pour les autres activités, il faut remplir le nom du forum et le texte d'introducteur

(cf. exemple de message sur la page suivante).

Vous pouvez choisir le type de forum

(en général le « **forum standard** »).

Vous pouvez aussi :

- donner la possibilité de joindre des fichiers aux messages sur le forum ;
- sélectionner le mode d'abonnement (enseignants et étudiants doivent-ils être informés lorsqu'un nouveau message est posté sur le forum ?) ;
- mettre en place une notation ;
- restreindre la disponibilité du forum dans le temps.

Et enfin, en bas de page, cliquer sur

« **Enregistrer et revenir au cours** »

▼ Généraux

Nom du forum

Description

Afficher la description sur la page de cours

Type de forum Forum standard pour utilisation générale

› Annexes et nombre de mots

› Inscription et suivi des messages

› RSS

› Verrouillage des discussions

› Nombre maximal de messages

› Plugin de détection de plagiat Compilatio

› Note

› Évaluations

› Réglages courants

› Restreindre l'accès

› Tags


Enregistrer et revenir au cours Enregistrer et afficher Annuler



Dans un forum

On peut répondre aux messages des forums et même joindre des fichiers

On peut facilement passer aux discussions précédentes / suivantes



Espace rentrée : ouverture de l'ensemble de l'espace
par Rentrée Espace, vendredi 30 août 2019, 10:49

Vous êtes déjà 3000 à vous être connectés !

Nouvellement inscrits à l'université, vous allez recevoir de nombreuses informations de la part des équipes pédagogiques et des services de l'université.

Pour vous aider à y voir plus clair et vous guider, nous avons créé un espace en ligne sur lequel vous trouverez toutes les informations nécessaires pour comprendre le fonctionnement de l'université et des études supérieures : <https://cours.univ-paris1.fr/fixe/rentree>

La rentrée approche; de nouvelles rubriques ont été ouvertes. Vous trouverez des informations pratiques sur le fonctionnement des services de l'université ainsi que des vidéos de présentation et une présentation de votre licence.

Pour vous connecter, dans "Visiteur anonyme" en haut à droite de l'écran, sélectionnez "Connexion" et entrez vos identifiant et mot de passe Paris 1.

Bonne consultation et bonne rentrée !

[Répondre](#)

◀ Espace rentrée semaine 3

Espace rentrée : ouverture de l'ensemble de l'espace - Rappel ▶



Exemple de message de présentation

Ce forum de discussion est ouvert à tous les participants du cours « ».

Échangez quelques mots entre participants.

N'hésitez pas à partager vos interrogations et, bien entendu, à répondre à celles des autres.

Partagez librement avec un esprit critique et une attitude bienveillante (rappelez-vous que toutes les contributions sont signées du nom de l'utilisateur connecté).

Vous pouvez aussi déposer des documents (notes, résumé d'article, ...), dans le respect des droits de propriété intellectuelle.

Important - Si votre contribution porte sur un point du programme et que vous souhaitez qu'un professeur y réponde, veillez à la proposer dans le forum de discussion de son cours.





Ajouter un forum – Différents types

Type	Fonctionnement	Exemple d'utilisation
Une seule discussion	Un seul sujet de discussion sur lequel chacun peut s'exprimer	Lancer ou préparer un débat sur une question
Chaque personne lance une discussion	Chaque étudiant ne peut entamer qu'une seule discussion, à laquelle chacun peut répondre	Chacun se présente ou présente son projet
Forum questions/réponses	Les étudiants doivent poster un message avant de pouvoir consulter et répondre aux questions et messages des autres participants	Poser des questions auxquelles les étudiants répondent pour préparer le prochain cours
Forum standard affiché comme un blog	Un forum ouvert, où chacun peut entamer une nouvelle discussion à tout instant. Les sujets de discussion sont affichés sur une page, avec un lien « Discuter sur ce sujet » pour y répondre	Forum « standard » (cf. fiche pédagogique)
Forum standard pour utilisation générale	Un forum ouvert, où chacun peut entamer une nouvelle discussion à tout instant	Forum « standard » (cf. fiche pédagogique)



Avantages du forum

Pour les étudiants :

- poser des questions (en formulant précisément leur demande), émettre des hypothèses, élaborer leurs pensées, les inciter à produire des arguments et à les confronter à ceux des autres ;
- travailler en collaboration, organiser des travaux de groupe ;
- s'exprimer malgré la timidité de certains.

Pour les enseignants :

- ▶ recueillir des questions et faire bénéficier à tous des réponses à une question, donc éviter de répondre plusieurs fois à la même question dans des mails individuels ;
- ▶ préparer la discussion qui aura lieu en présentiel ;
- ▶ favoriser une attitude réflexive chez les apprenants ;
- ▶ permettre à tous de participer (même au plus timoré) et avoir une trace de la participation de chacun ;
- ▶ introduire de la variété dans les activités ;
- ▶ créer une FAQ rapidement en fin de semestre en reprenant les messages du forum.





Exemples d'utilisation

Les forums permettent de nombreuses utilisations et peuvent constituer :

- Un espace de présentation pour que les participants à un cours apprennent à se connaître ;
- Un espace de ressources où les enseignants et les participants peuvent donner des conseils ;
- Une façon informelle de partager des documents entre participants (et éventuellement d'évaluer par les pairs) ;
- Un espace où poursuivre en ligne une discussion commencée lors d'un cours présentiel ;
- Un endroit pour des discussions réservées aux enseignants (avec un forum caché) ;
- Pour des activités complémentaires, par exemple des problèmes ouverts où les participants peuvent suggérer des solutions.





Précautions à prendre

Lors de la mise en place d'un forum, il est préférable :

- D'être à l'aise avec les aspects techniques du forum (publier un message et y répondre, ...) ;
- De bien expliciter l'articulation entre le forum et les cours présentiels (qu'il s'agisse de reprendre les meilleures questions en cours ou pour l'examen, de décider de ne traiter certains sujets que sur le forum, etc.) ;
- De bien catégoriser les sujets de discussion pour éviter le fouillis et demander aux étudiants, avant de publier un nouveau sujet, de vérifier que la question n'a pas déjà été posée ;
- De rédiger des consignes de contribution au forum aussi claires que possibles et de préciser l'objectif et la durée du forum ;
- De rappeler la charte d'utilisation des EPI (en particulier sur le respect que chacun doit témoigner aux contributions des autres étudiants) ;
- De bien préciser la fréquence de vos réponses et d'inciter les étudiants à se répondre mutuellement.

