



EPI

Espaces pédagogiques interactifs



Ajouter un wiki en 5 minutes

L'activité wiki permet aux participants de modifier de manière collaborative une collection de pages web (sur le principe de Wikipedia). Un historique des versions précédentes du wiki est conservé, comportant la liste de toutes les modifications effectuées par les participants.



Créer un wiki

Dans votre espace de cours,
cliquer en haut à droite sur
« **Activer le mode édition** »

✎ Activer le mode édition



+ Ajouter une activité ou une ressource

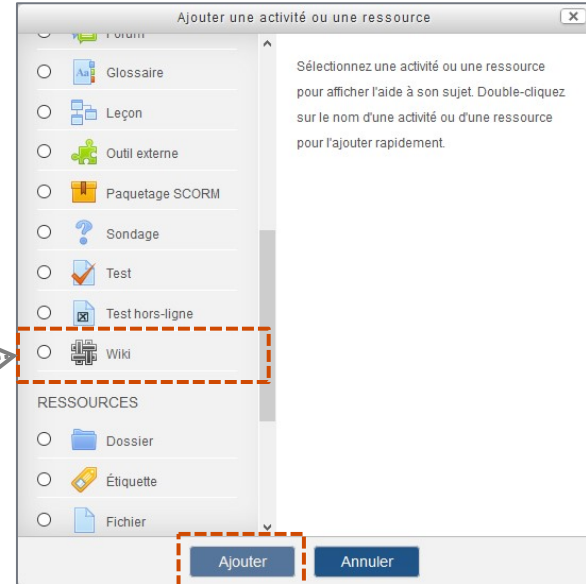


Dans la section voulue, cliquer sur
« **Ajouter une activité ou une ressource** »

Si l'activité Wiki n'apparaît, c'est sans doute que vous
êtes en « interface allégée »,
il vous faut « **passer à l'interface complète** »



Puis, dans « **Activités** »,
sélectionner « **Wiki** »
et cliquer sur « **Ajouter** ».





Créer un wiki


Comme pour les autres ressources, il faut remplir le nom du wiki ainsi que les éventuelles consignes de rédaction.

Ensuite il faut donner un nom à la première page qui sera la page principale du wiki.

NB : Vous ne pourrez plus le changer par la suite !


Et enfin, en bas de page, cliquer sur « **Enregistrer et afficher** »



▼ Généraux

Nom du wiki 

Description

Afficher la description sur la page de cours

Mode wiki  Wiki collaboratif ▼

Nom de la première page  

► Format

► Réglages courants



Première page

Cliquez sur « **Créer une page** »

La page est prête à être remplie.

N.B. : une seule personne à la fois peut travailler sur une page de wiki.

(Les collaborations par page sont donc successives et non simultanées).

Les différents onglets vous permettent d'afficher la page, de la modifier ou de consulter l'historique (pour comparer les contributions de chacun).

Travail de groupe sur l'économie circulaire

▼ Nouvelle page

Titre de la nouvelle page ⓘ économie circulaire

Format ⓘ

ⓘ Format WYSIWYG

ⓘ Format Creole

ⓘ Format NWiki

Créer une page

Afficher **Modifier** Commentaires Historique Carte Fichiers Administration

économie circulaire

▼ Modification de cette page « économie circulaire »

Format WYSIWYG ⓘ

i **B** *I* ☺ ☰ ☱ ☲ ☳ ☴ ☵ ☶ ☷

🖌️ 💡 ☰ ☱ ☲ ☳ ☴ ☵ ☶ ☷



Exemples d'utilisation du wiki

Les wikis ont de nombreux usages, par exemple :

- pour des notes de lecture en groupe ;
- pour la production collaborative d'une œuvre en ligne, chaque participant créant le contenu sur un thème imposé par l'enseignant ;
- pour la gestion collaborative d'une liste de tâches ;
- comme journal personnel en vue d'un examen ou d'une révision (wiki individuel) ;
- pour permettre à des personnels de planifier en commun un programme de cours ou un agenda.