



EPI

Espaces pédagogiques interactifs



Mettre en place un sondage en 2 minutes

L'activité sondage permet à un enseignant de poser une question
et de proposer un choix de réponses possibles.



Créer un Sondage

Dans votre espace de cours,
cliquer en haut à droite sur
« **Activer le mode édition** »

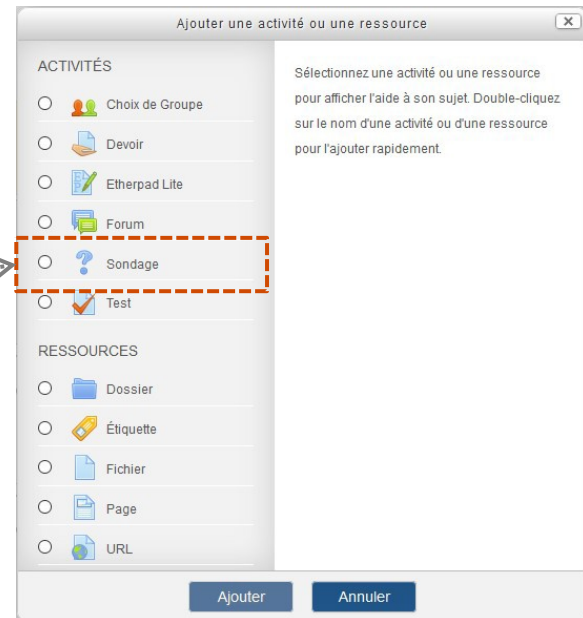
Dans la section voulue, cliquer sur
« **Ajouter une activité ou une ressource** »

Puis, dans « **Activités** »,
sélectionner « **Sondage** »
et cliquer sur « **Ajouter** ».

✎ Activer le mode édition



+ Ajouter une activité ou une ressource





Ajouter un sondage

Comme pour les autres ressources, il faut remplir le nom du sondage et le texte d'introduction (par exemple, la question posée).

NB : Pour le titre, préférer les verbes d'action, par ex. : « répondre à la question : ... »

Vous pouvez choisir :

- de faire apparaître le texte dans le cours ou juste à l'ouverture du sondage.
- de limiter le nombre de réponses permises par étudiants pour les contraindre à faire 1 choix (par exemple : « êtes-vous favorable à ... ? oui/non »)

Vous pouvez définir de nombreuses options (la « limite » peut servir pour la constitution de groupes à effectifs limités, par exemple : « A quel projet de groupe souhaitez-vous participer ? »).

The screenshot shows the 'Ajouter un sondage' form with the following fields and options:

- Nom du sondage**: A text input field with a red exclamation mark icon.
- Description**: A rich text editor with a toolbar containing icons for bold, italic, text color, background color, bulleted list, numbered list, link, unlink, and other formatting options.
- Afficher la description sur la page de cours**: A checkbox.
- Mode d'affichage des options**: A dropdown menu currently set to 'Afficher horizontalement'.
- Options**: A section with a dropdown arrow, containing:
 - Permettre la modification du choix**: A dropdown menu set to 'Non'.
 - Permettre le choix de plusieurs réponses**: A dropdown menu set to 'Non'.
 - Limiter le nombre de réponses permises**: A dropdown menu set to 'Non'.
 - Option 1**: A text input field with a red exclamation mark icon and a help icon.
 - Limite 1**: A numeric input field with the value '0'.
 - Option 2**: A text input field with a help icon.
 - Limite 2**: A numeric input field with the value '0'.
 - Option 3**: A text input field with a help icon.
 - Limite 3**: A numeric input field with the value '0'.



Ajouter un sondage

Vous pouvez limiter votre sondage dans le temps (par exemple jusqu'à la date d'un cours).



The screenshot shows the configuration options for a survey. It is divided into two main sections: 'Disponibilité' and 'Résultats'.

Disponibilité

- Permettre les réponses dès le**: 11, Jun, 2019, 16, 34. Includes a calendar icon and an 'Activer' checkbox.
- Permettre les réponses jusqu'au**: 11, Jun, 2019, 16, 34. Includes a calendar icon and an 'Activer' checkbox.
- Afficher la prévisualisation**: ?

Résultats

- Publication des résultats**: Ne pas publier les résultats pour les étudiants (dropdown menu).
- Confidentialité des résultats**: Publier les résultats anonymement, sans afficher le nom des étudiants (dropdown menu).
- Afficher la colonne des « sans réponse »**: Non (dropdown menu).
- Inclure les réponses des utilisateurs inactifs/désactivés**: Non (dropdown menu).

Vous pouvez choisir de publier ou non les résultats :

- après que l'étudiant a répondu ou à la fin du sondage, ...
- de manière anonyme ou non (cette seconde possibilité peut être utile pour la constitution de groupes).



Et enfin, en bas de page, cliquer sur « **Enregistrer et revenir au cours** ».



Exemples d'utilisation du sondage

Activer des connaissances antérieures et stimuler la réflexion sur un thème :

- une question rapide afin de stimuler la réflexion sur un thème ;
- demander aux étudiants de prendre parti pour une option plutôt qu'une autre, en vue d'une activité à venir ;
- tester les connaissances préalables des participants (si vous souhaitez poser plusieurs questions, l'activité « Test » des EPI est plus adaptée) ;

Vérifier la compréhension d'une notion avant ou après l'avoir abordée en cours

Par exemple : « *Existe-t-il des charges indirectes variables ? Oui - non* »,
mais aussi « *Avez-vous compris tel aspect du cours ? Très bien – à moitié – pas du tout* » ;

Faciliter une décision par les participants, en leur permettant de :

- se répartir en groupes (thématiques, ...) ;
- choisir une date ou un horaire pour un événement (examen, classe virtuelle...) ;
- choisir une direction pour la suite du cours.