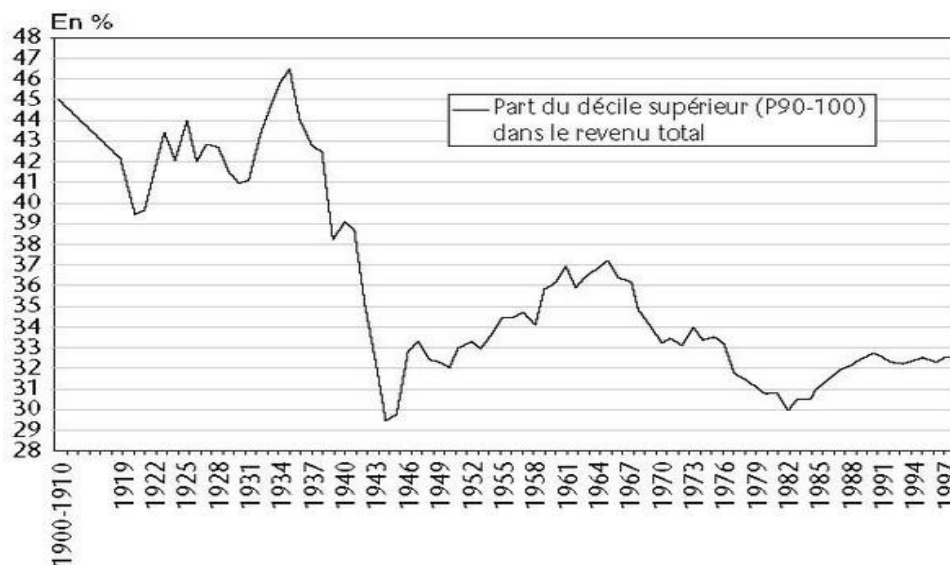


« Sociologie des inégalités »

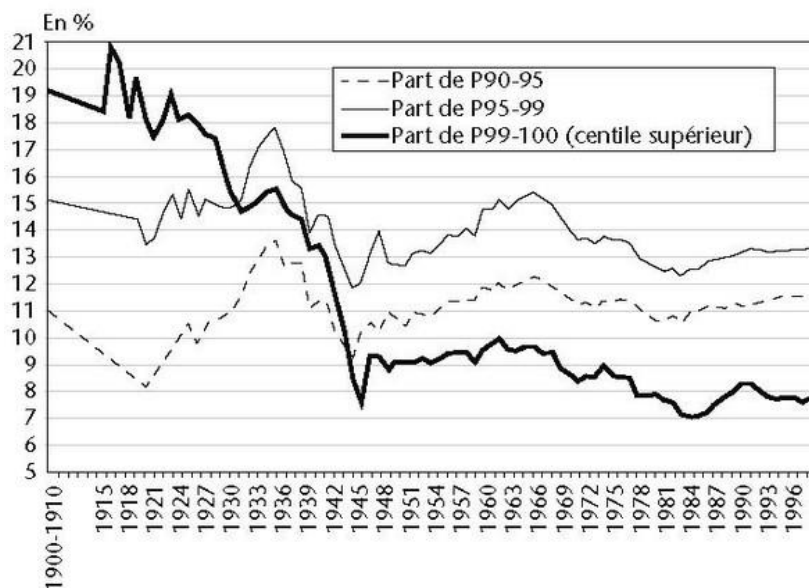
Séances 7 et 8
Le retour des inégalités

Document 1 : Une diminution des inégalités de revenus en France au XXe siècle



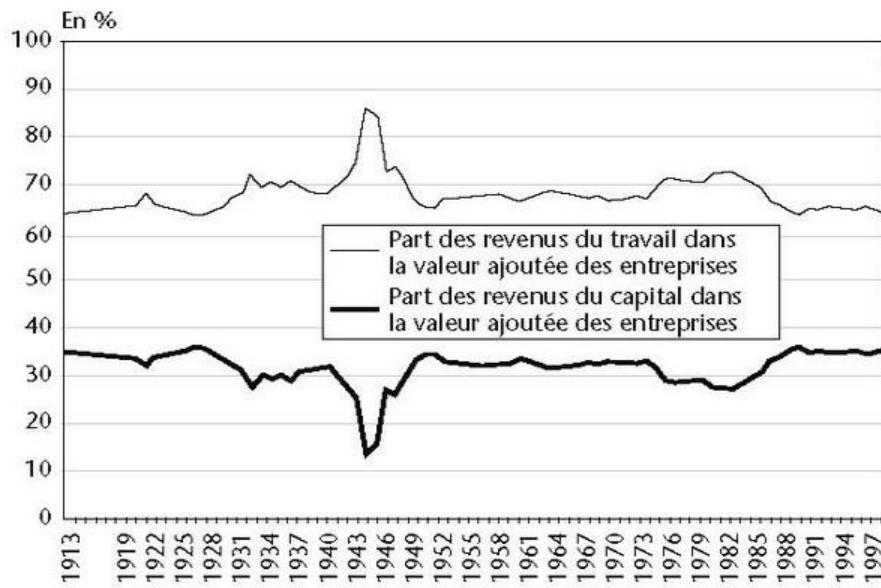
Source : Thomas Piketty, *Les Hauts Revenus en France au XXe siècle*, Grasset, Paris, 2001, annexe B, tableau B-14.

Document 2 : L'effondrement des rentiers du centile supérieur au cours des années 1914-1945



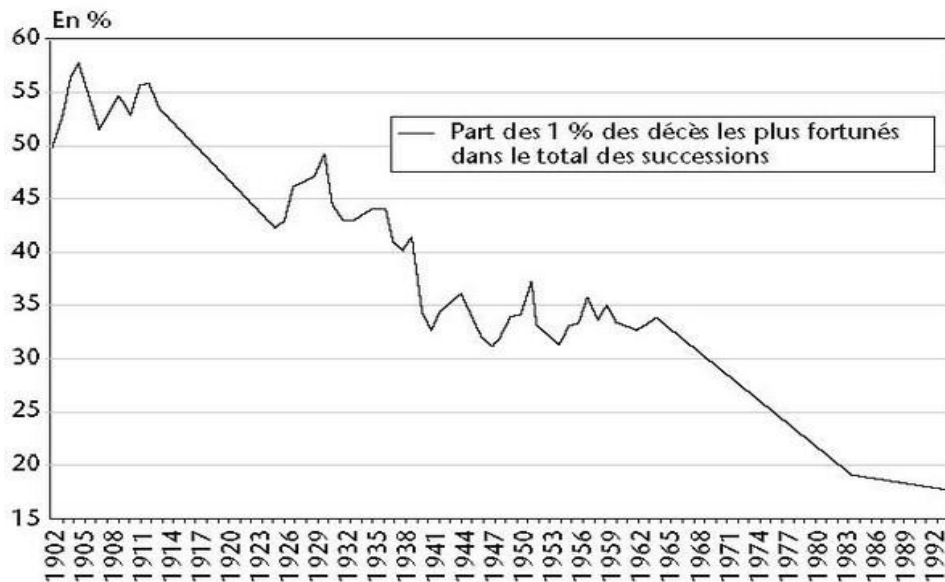
Source : Thomas Piketty, 2001, *op. cit.*, annexe B, tableau B-14 et B-15.

Document 3 : L'effondrement des rentiers ne s'explique pas par la disparition des revenus du capital, dont l'importance est restée stable au niveau macroéconomique...



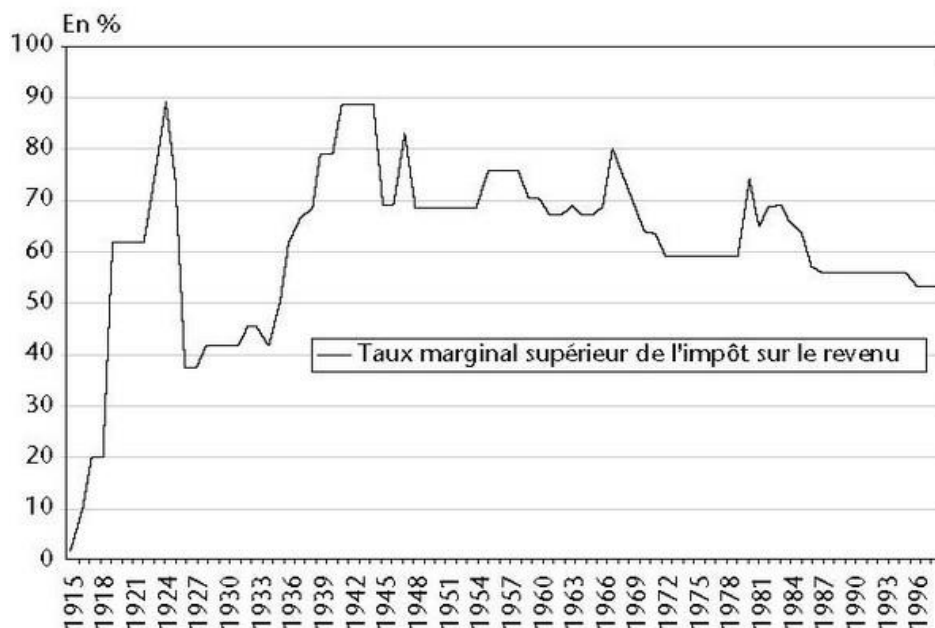
Source : Thomas Piketty, 2001, *op. cit.*, annexe G, tableau G-3 et G-4.

Document 4 : ... mais par le fait que la concentration des patrimoines n'a jamais retrouvé le niveau astronomique du début du XXe siècle...



Source : Thomas Piketty, 2001, *op. cit.*, annexe J, tableau J-11.

Document 5... ce qui s'explique notamment par l'apparition de l'impôt progressif sur le revenu et les successions



Source : Thomas Piketty, 2001, *op. cit.*, annexe A, tableau A-2.

Document 6 :

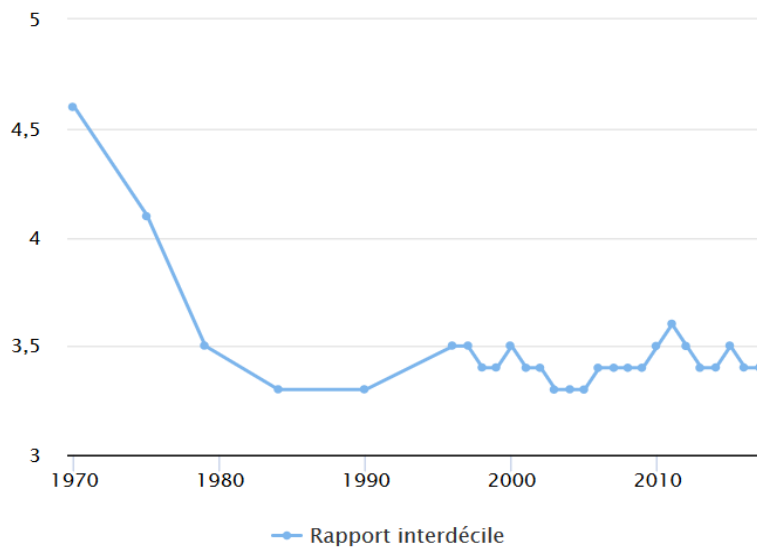
	Rapport des Salaires cadres/ouvriers	Croissance annuelle moyenne du pouvoir d'achat du salaire ouvrier au cours des cinq dernières années (en %)	Temps de rattrapage (en années)
1955	4,3	4,8	31
1960	4,4	2,8	53
1965	4,5	3,5	43
1970	4,2	3,7	40
1975	3,7	3,5	39
1980	3,2	1,6	71
1985	2,7	0,3	372
1990	2,8	0,3	353
1995	2,6	0,3	316
2000	2,6	0,4	270
2005	2,7	0,5	182

Lecture : en 1955, le salaire moyen des cadres est 4,3 fois plus élevé que celui des ouvriers ; de 1950 à 1955, le taux de croissance annuelle du pouvoir d'achat du salaire ouvrier était de 4,8 % par an ; en 1955, à ce rythme, le temps nécessaire pour rattraper le pouvoir d'achat du salaire des cadres de 1955 est de 31 ans.

Source : Insee, séries longues sur salaires.

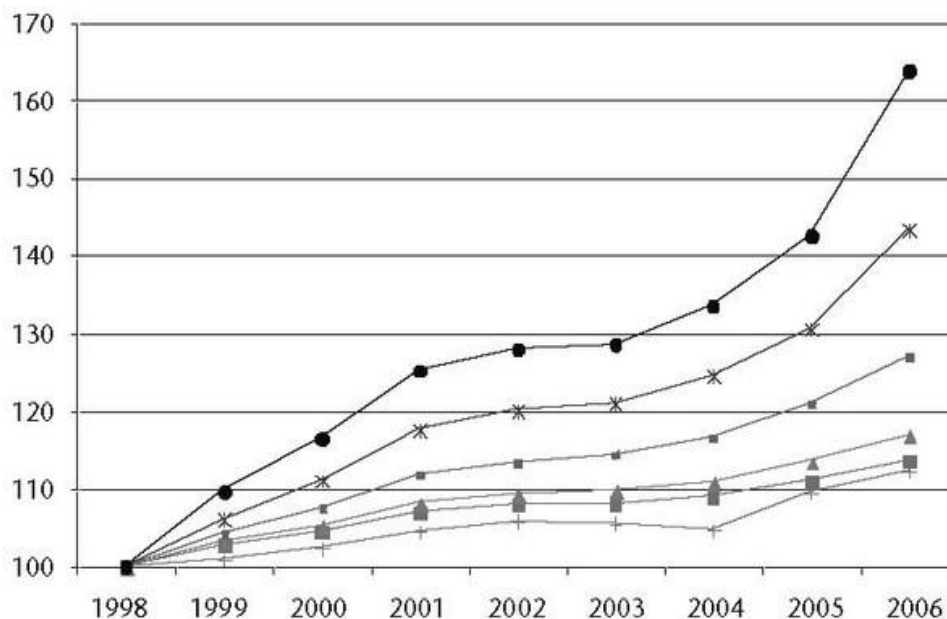
Document 7 :

Évolution du rapport interdécile



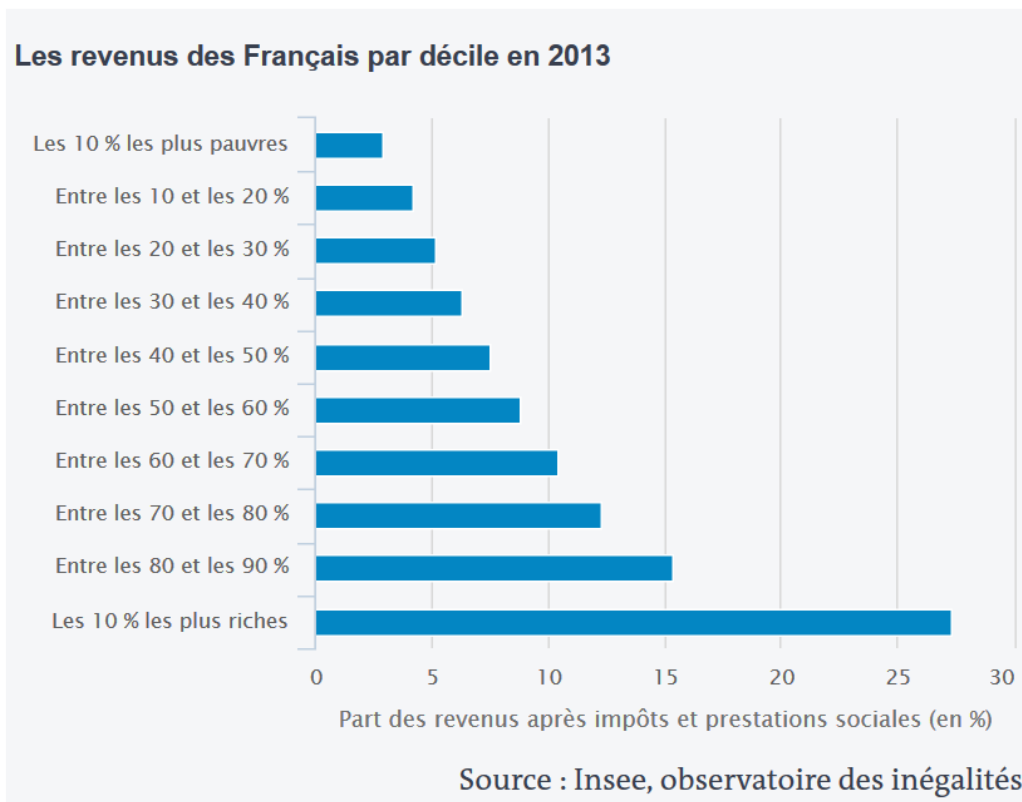
Revenus après impôts directs et prestations sociales. Lecture : en 2017, le niveau de vie minimum des 10 % les plus riches était 3,4 fois supérieur au niveau de vie le plus élevé des 10 % les plus pauvres.
Source : Insee – © Observatoire des inégalités

Document 8 : L'accroissement des inégalités en France de 1998 à 2006 (euros constants 2006, base 100 en 1998)

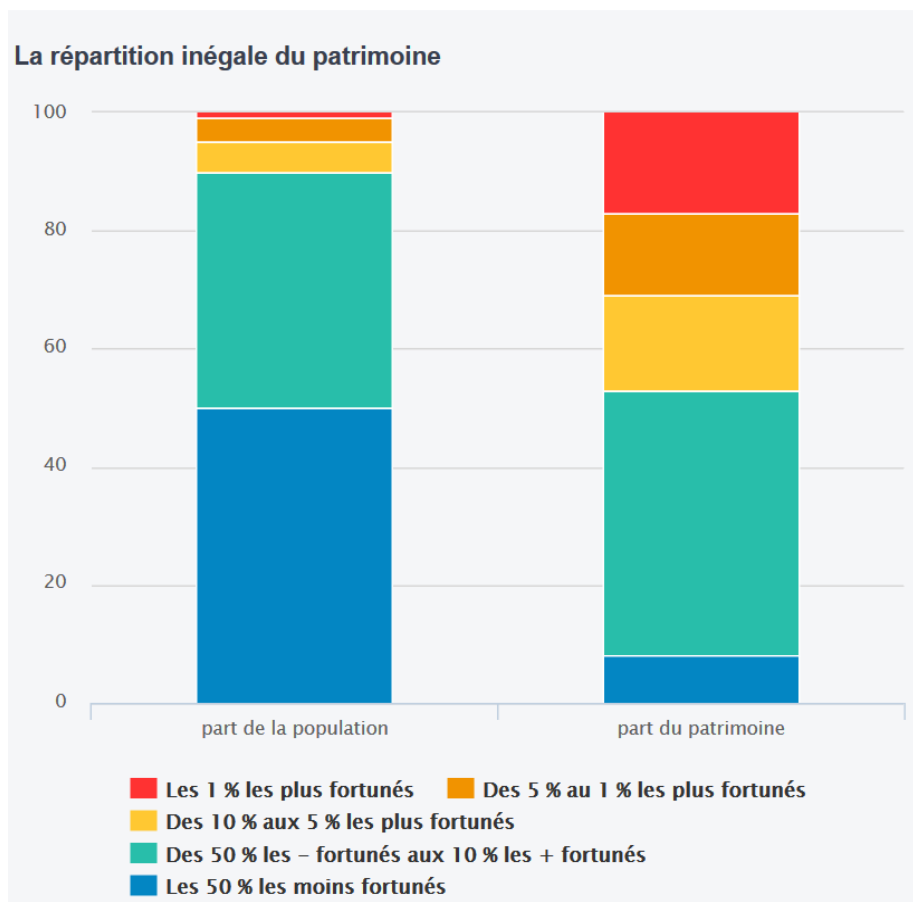


Source : Camille Landais, « Les hauts revenus en France (1998-2006) : une explosion des inégalités », *Document de travail*, École d'économie de Paris, 2007. La première courbe est celle du fractile P0-P90. Suivent : le fractile P90-100, qui correspond aux 10 % des foyers les plus riches (3,5 millions sur 35 millions), le fractile P95-100 aux 5 % les plus riches, etc. Le fractile P99,99-100 correspond aux 0,01 % les plus riches (3 500 foyers).

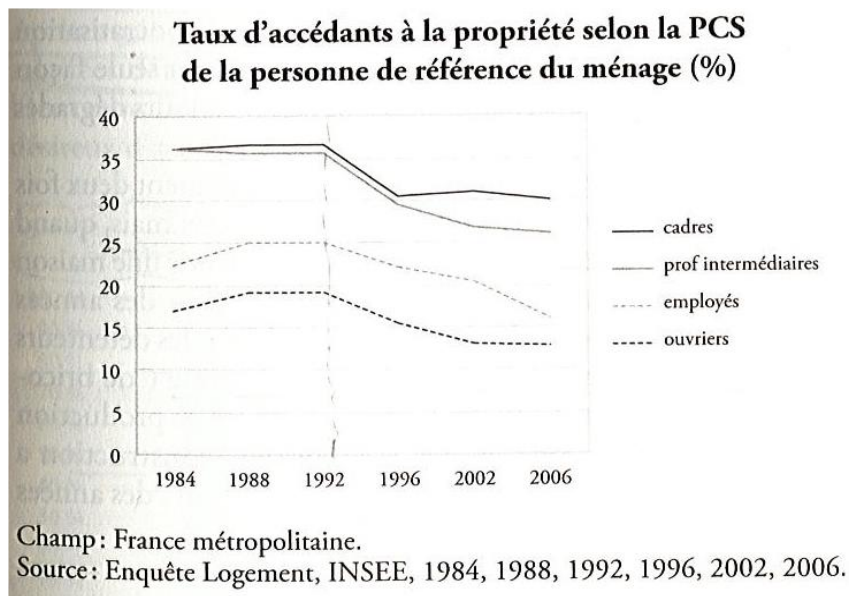
Document 9 :



Document 10 :



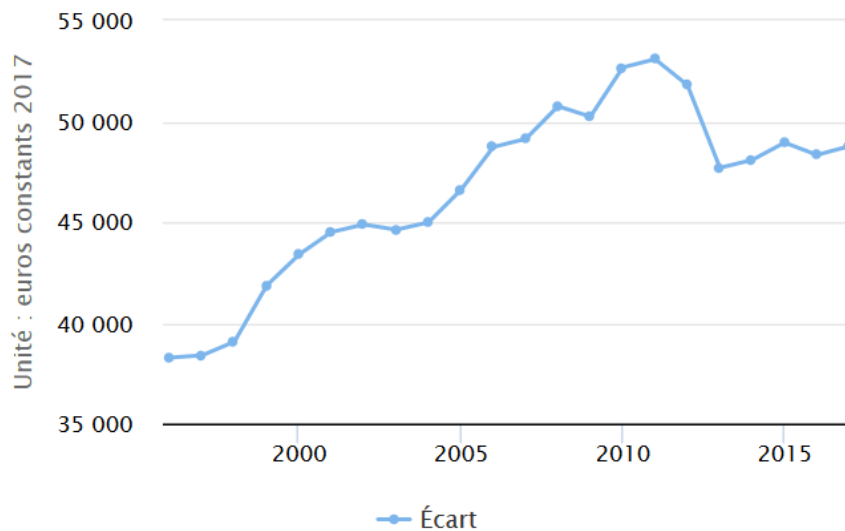
Document 11 :



Document 12 :

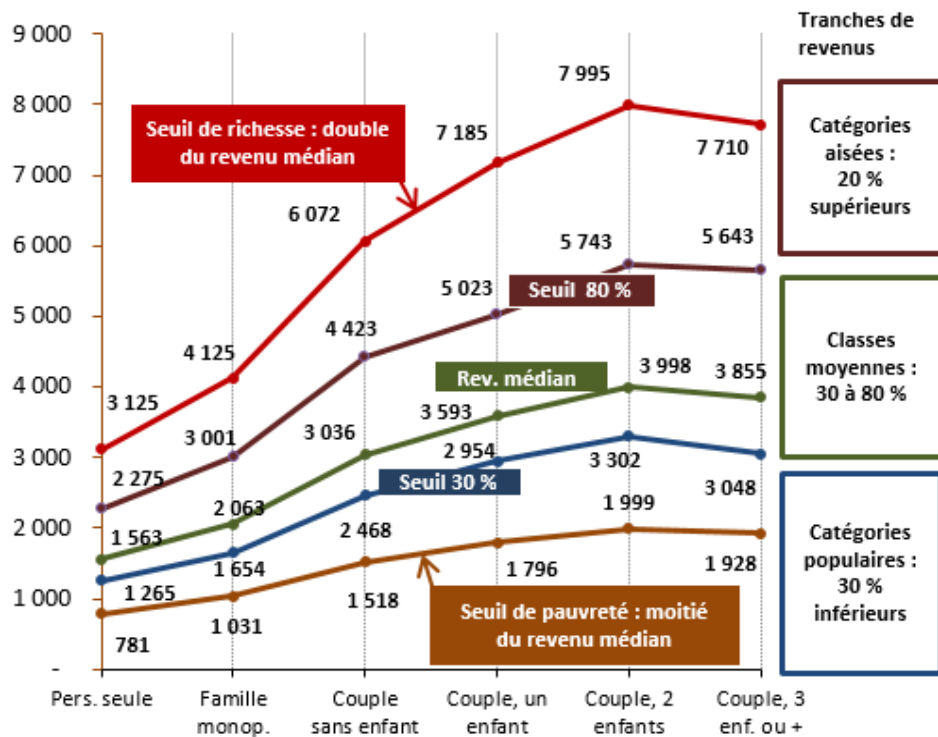
Écart de revenus entre les plus riches et les plus pauvres

entre les niveaux de vie moyens annuels des 10 % les plus riches et des 10 % les plus pauvres



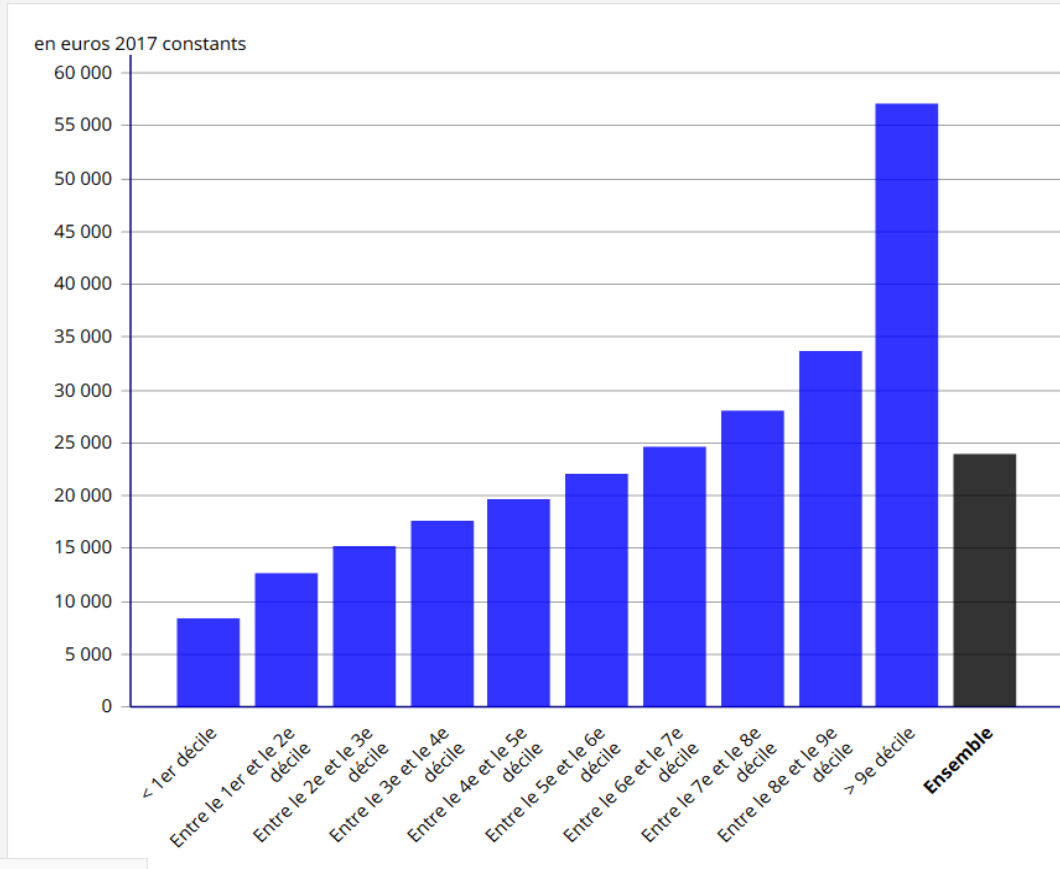
Après impôts et prestations sociales. Pour une personne seule. Lecture : en 2017, le niveau de vie moyen des 10 % les plus riches est supérieur de 48 760 euros au revenu moyen des 10 % les plus pauvres.
Source : Insee - © Observatoire des inégalités

Les niveaux de vie selon le type de famille (euros mensuels)

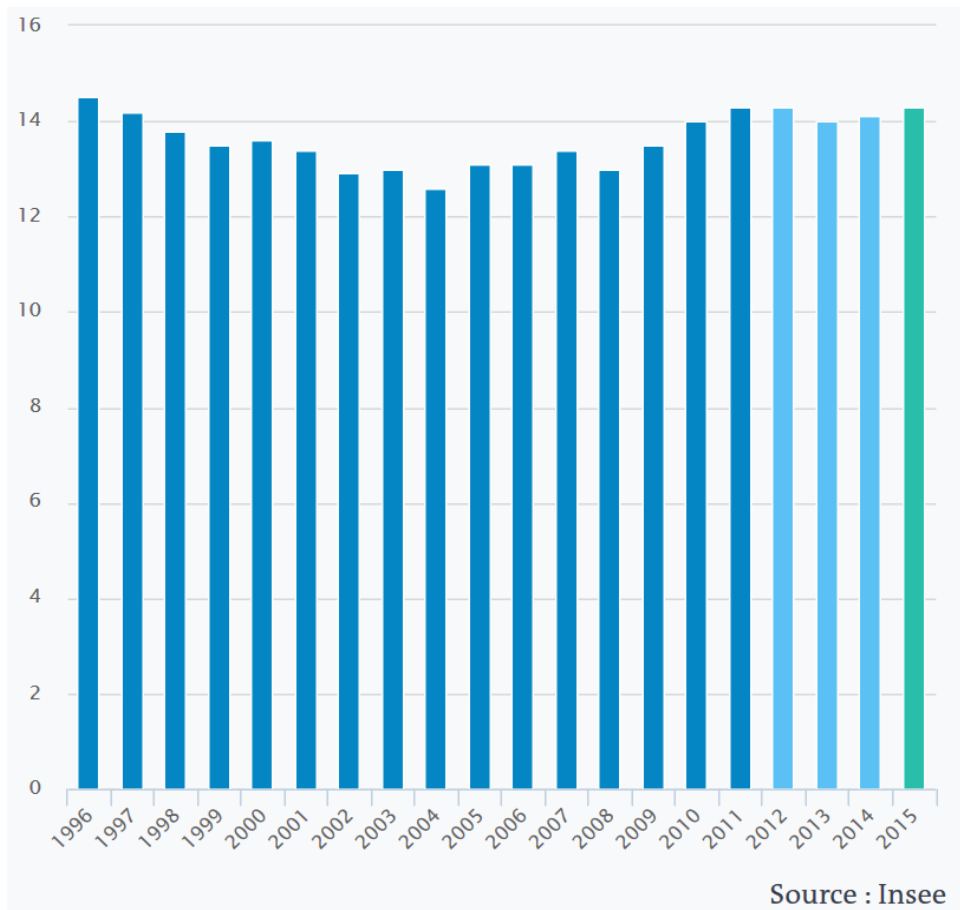


Source : Observatoire des inégalités d'après Insee. Données 2016, après impôts et prest. sociales.

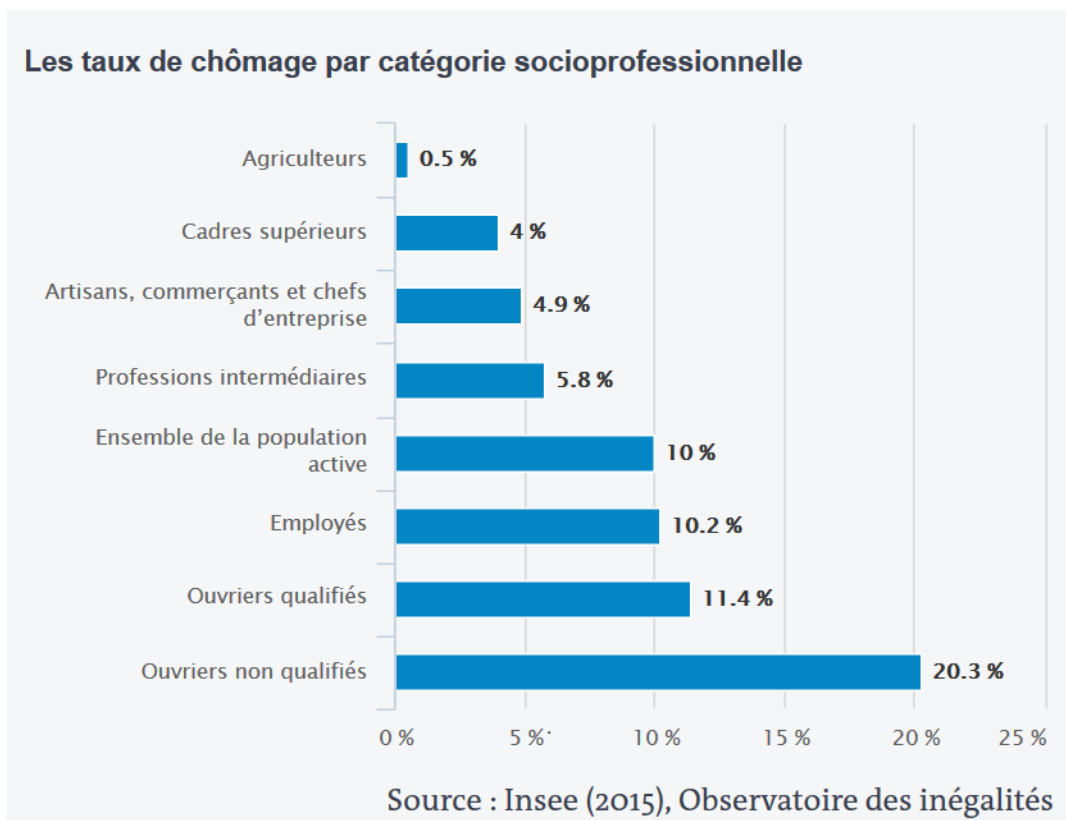
Niveau de vie moyen par décile en 2017



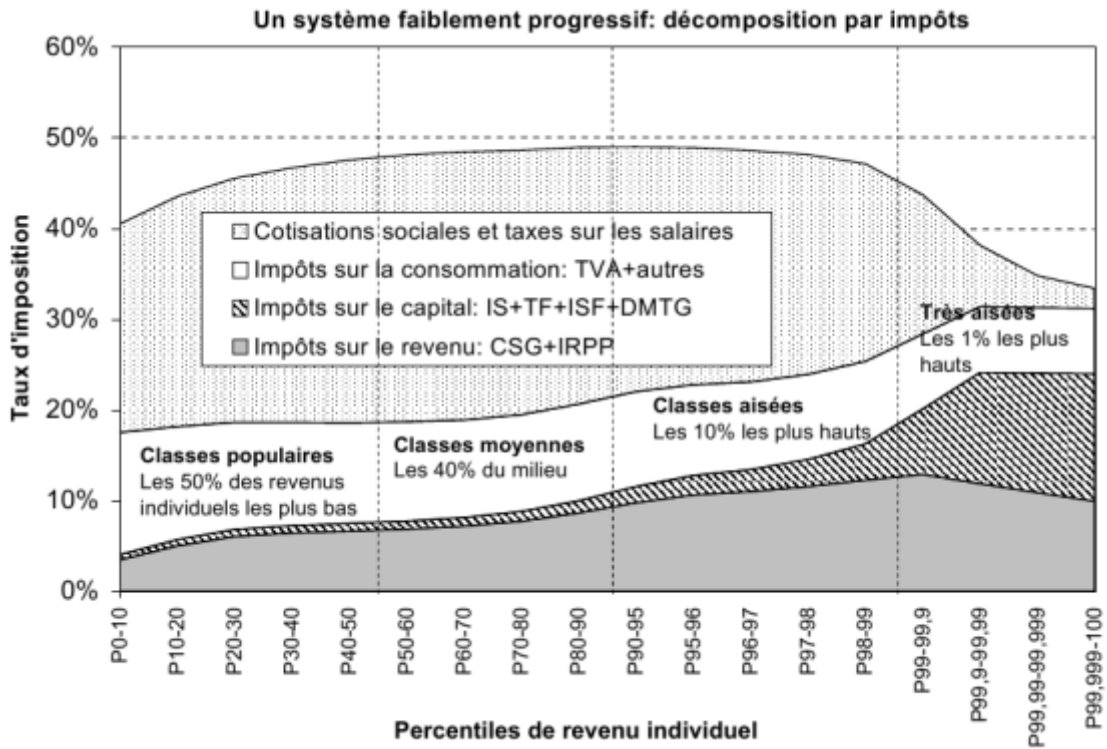
Document 14 : L'évolution du taux de pauvreté (au seuil de 60% du revenu médian)



Document 15 :



Document 16 : La régressivité du système fiscal français



Document 17 : « La spirale des classes sociales » (Louis Chauvel)

