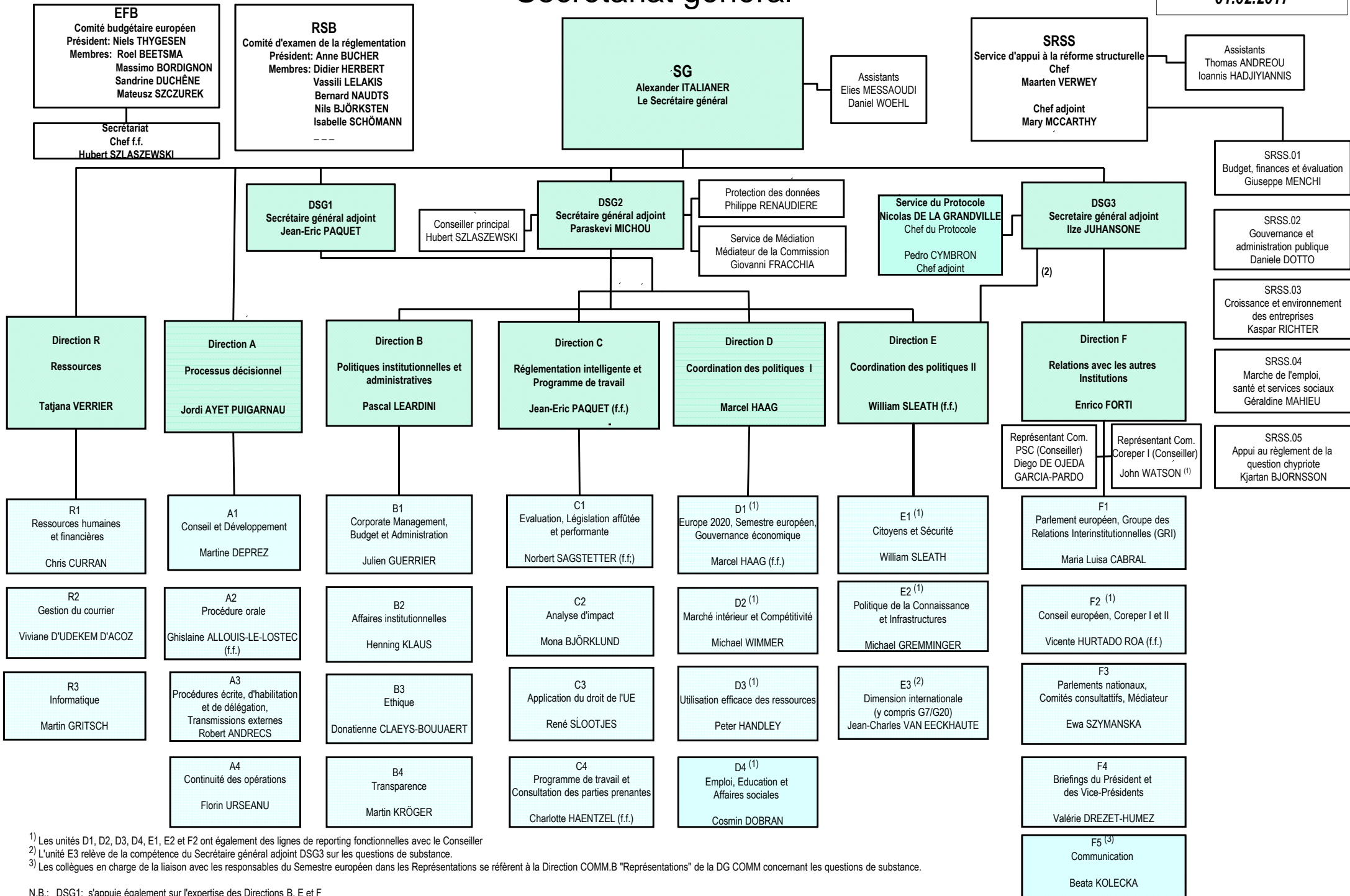


# Secrétariat général

01.02.2017



1) Les unités D1, D2, D3, D4, E1, E2 et F2 ont également des lignes de reporting fonctionnelles avec le Conseiller

2) L'unité E3 relève de la compétence du Secrétaire général adjoint DSG3 sur les questions de substance.

3) Les collègues en charge de la liaison avec les responsables du Semestre européen dans les Représentations se réfèrent à la Direction COMM.B "Représentations" de la DG COMM concernant les questions de substance.

N.B.: DSG1: s'appuie également sur l'expertise des Directions B, E et F

DSG2: s'appuie également sur l'expertise des Directions C, D et F

DSG3: s'appuie également sur l'expertise des Directions B, C, D et E