

**Chainon manquant. Figurer le troglodyte**

# Troglodyte

[1. Préhist.] Homme préhistorique qui habitait dans les cavernes, dans des abris naturels.

[2] Personne qui vit dans des excavations naturelles ou creusées artificiellement et aménagées pour l'habitat. [En parlant d'une demeure, plus rarement d'une personne] Qui se situe ou séjourne dans des excavations naturelles ou artificielles.

[3] Personne qui travaille sous terre, qui occupe un lieu souterrain non destiné normalement à l'habitat.

[4] Personne qui se livre à des tâches ingrates et obscures, ....

Trogle (trou), duno (s'enfoncer)

CRO MAGNON  
SAPIENS

HOMME PRÉHISTORIQUE

HOMME SANGUIER

HOMME ANTÉDILUVIEN

HOMME DE L'ÂGE DU RENNE

TROG

HOMME FOSSILE

HOMME SYLVESTRIS

HOMME ANCIEN

HOMME PRIMITIF

HOMME SAUVAGE

MARYLÈNE PATOU-MATHIS

# LE SAUVAGE ET LE PRÉHISTORIQUE, MIROIR DE L'HOMME OCCIDENTAL



Odile  
Jacob

POINTS

François Hartog

# Anciens, modernes, sauvages

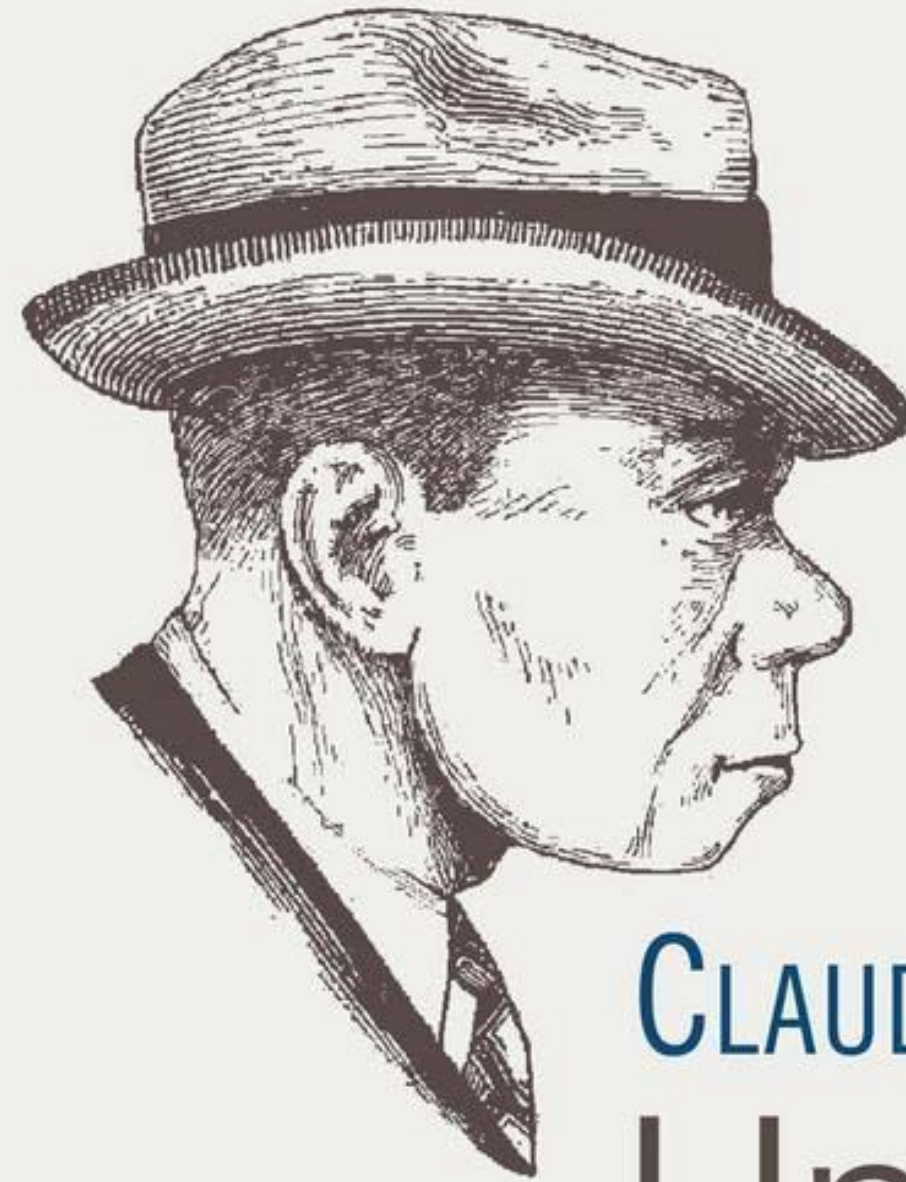


ESSAIS

SCIENCE  
OUVERTE

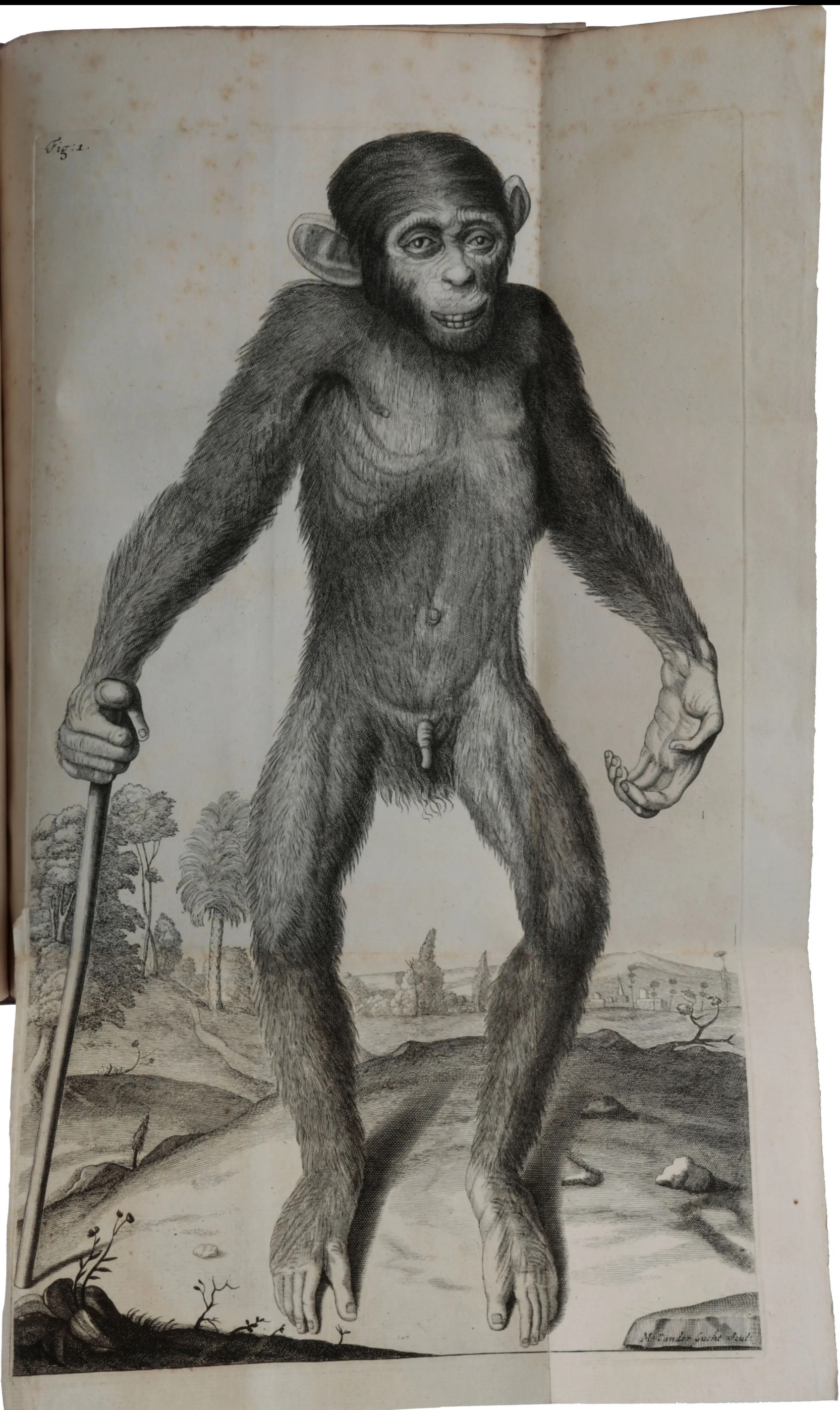


Seuil

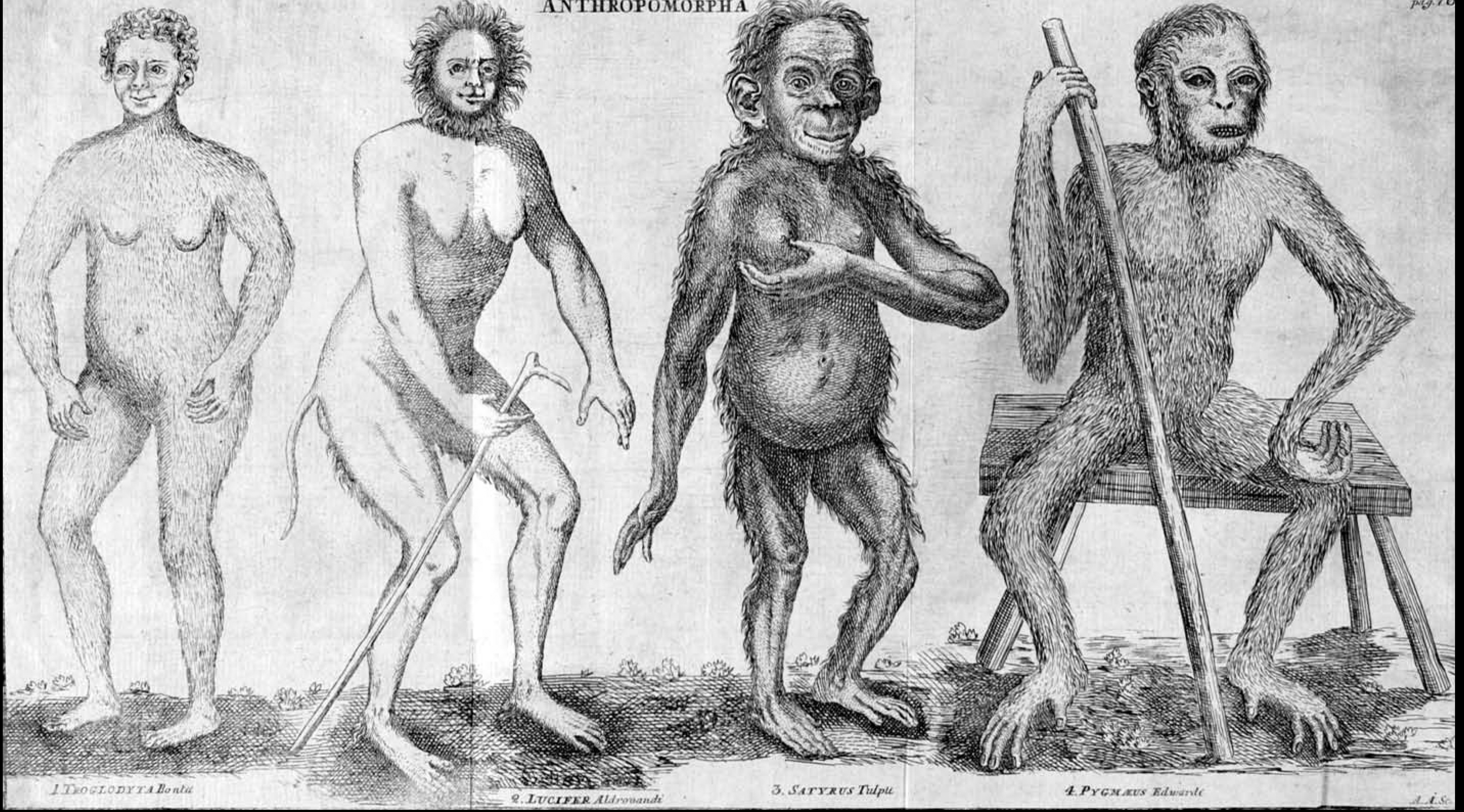


CLAUDINE COHEN

Un  
Néandertalien  
dans le métro



Edward Tyson, *Orang-Outang, sive Homo Sylvestris or, the Anatomy of a Pygmie, compared with that of a Monkey, an Ape, and a Man*, London, T. Bennett and D. Brown, 1699



1. TROGLODYTA Bontu

2. LUCIFER Aldrovandi

3. SATYRUS Tulpi

4. PYGMÆUS Edwardi

A.S.

Anthropomorpha, dans Christian Emmanuel Hoppius, *Amoenitates academicae*, Erlangen, 1760