



FRANCE

FRANCE

CÔTE D'AZUR

Mediterranean Sea

English Channel

Bay of Biscay

SPAIN

BELGIUM
GERMANY
LUXEMBOURG

SWITZERLAND

ITALY

ITALY

MONACO

Paris

Lyons

Bordeaux

Marseilles

Cannes
Monte Carlo

CÔTE D'AZUR

Mediterranean Sea

St.-Jeannet

La Gaude

Vence

St.-Paul-de-Vence

Cagnes-sur-Mer

Juan-les-Pins

Grasse

Vallauris

Golfe-Juan

Mougins

Le Cannet

Cannes

Le Trayas

Anthéor

St.-Raphaël

Ste.-Maxime

Beauvallon

St.-Tropez

Pramousquier

Le Dattier

Le Lavandou

Hyères

Toulon

Le Pradet

Bandol

Sanary-sur-Mer

Cassis

La Ciotat

Marseilles

Île de Porquerolles

Cap d'Antibes

Îles de Lérins

Villefranche-sur-Mer

Beaulieu

Roquebrune

Menton

Monte Carlo

Cap Martin

Cap d'Ail

Cap Ferrat

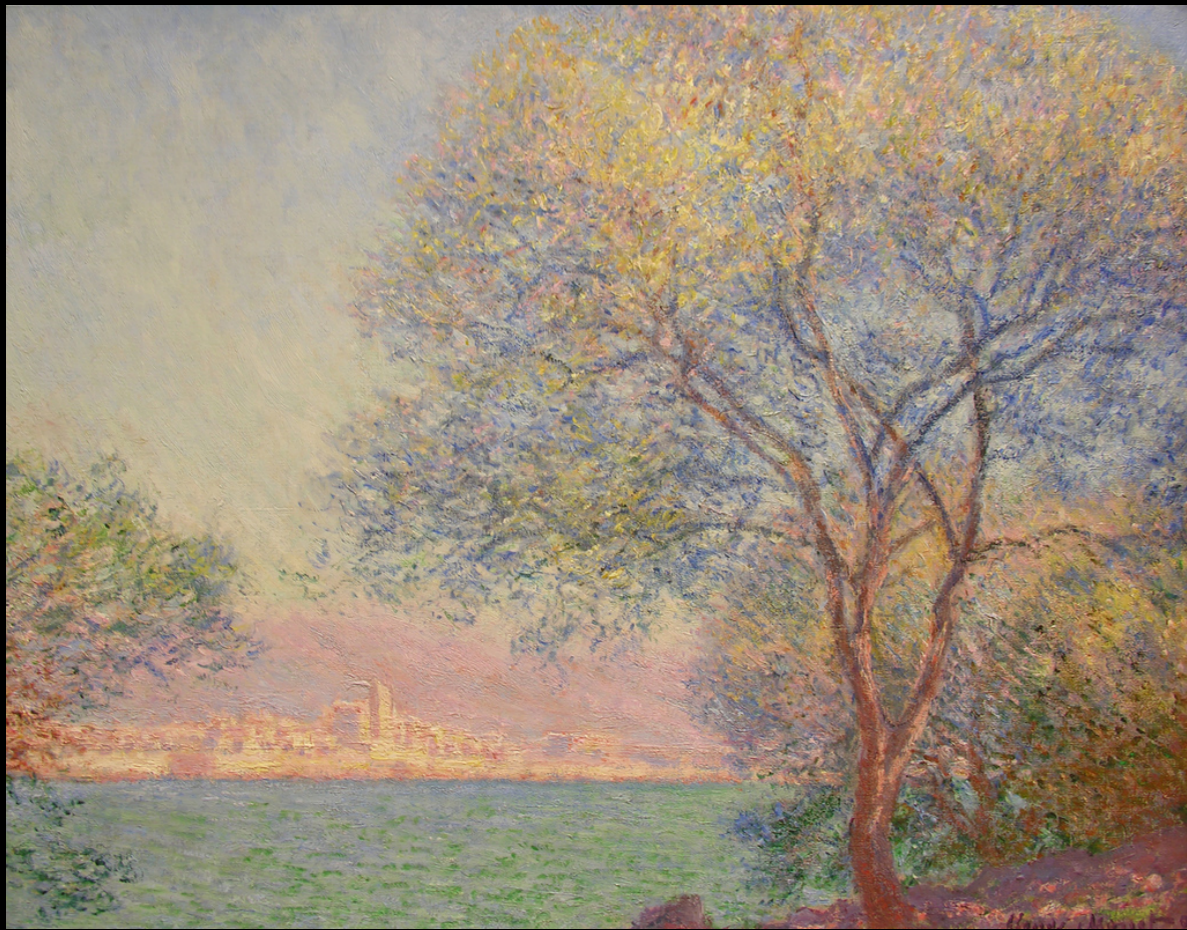




George Grosz,
Paysage à Point Rouge, Marseilles,
1927



Piliers de la société, 1926



Claude Monet, *Matin à Antibes*, 1888



Pierre Bonnard, *Le palmier*, 1926



Francis Picabia, *Promenade des Anglais*, c. 1923-1926

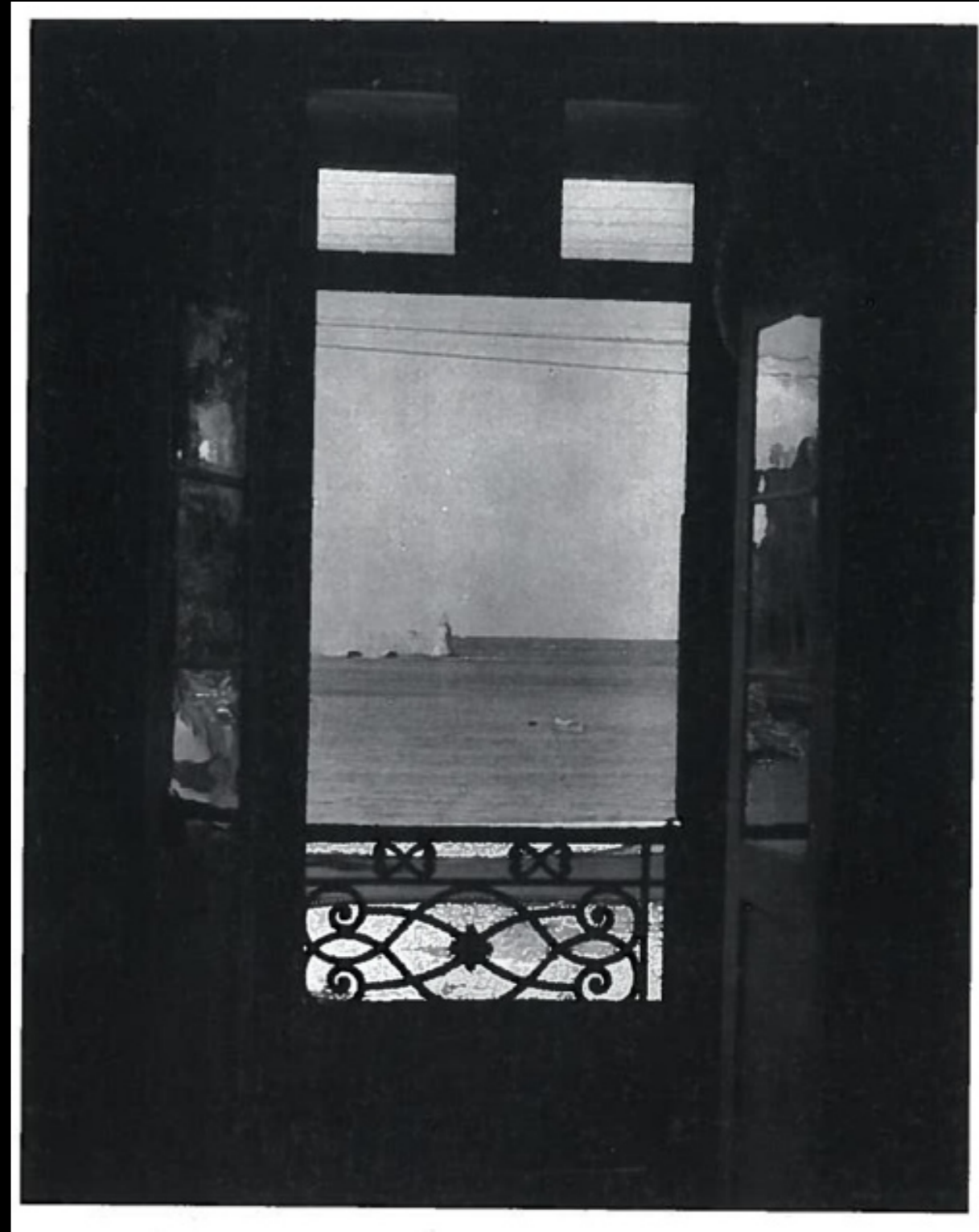


Marcel Duchamp,
Monte Carlo Bond, 1924



Jacques-Henri Lartigue, *Mediterranean*, 1927

“Parce que, pour peindre mes tableaux, j’ai besoin de demeurer sous les mêmes impressions plusieurs jours de suite et je ne puis le faire que dans l’atmosphère de la Côte d’Azur. Les pays du Nord, Paris notamment, [...] n’offre plus qu’un climat variable pour y travailler comme je le comprends”



Matisse, *Fenêtre ouverte*, Collioure, 1905



Matisse, *My Room at the Beau-Rivage*, 1917-1918



Les persiennes, Nice, 1919



Matisse, *Backview of Figure at the Window, Rough Sea*, 1920



Hélène Adant, Bow Window, Hôtel Regina, Nice-Cimiez, c. 1950



Hélène Adant,
Bow Window,
Hôtel Regina,
Nice-Cimiez, 1950



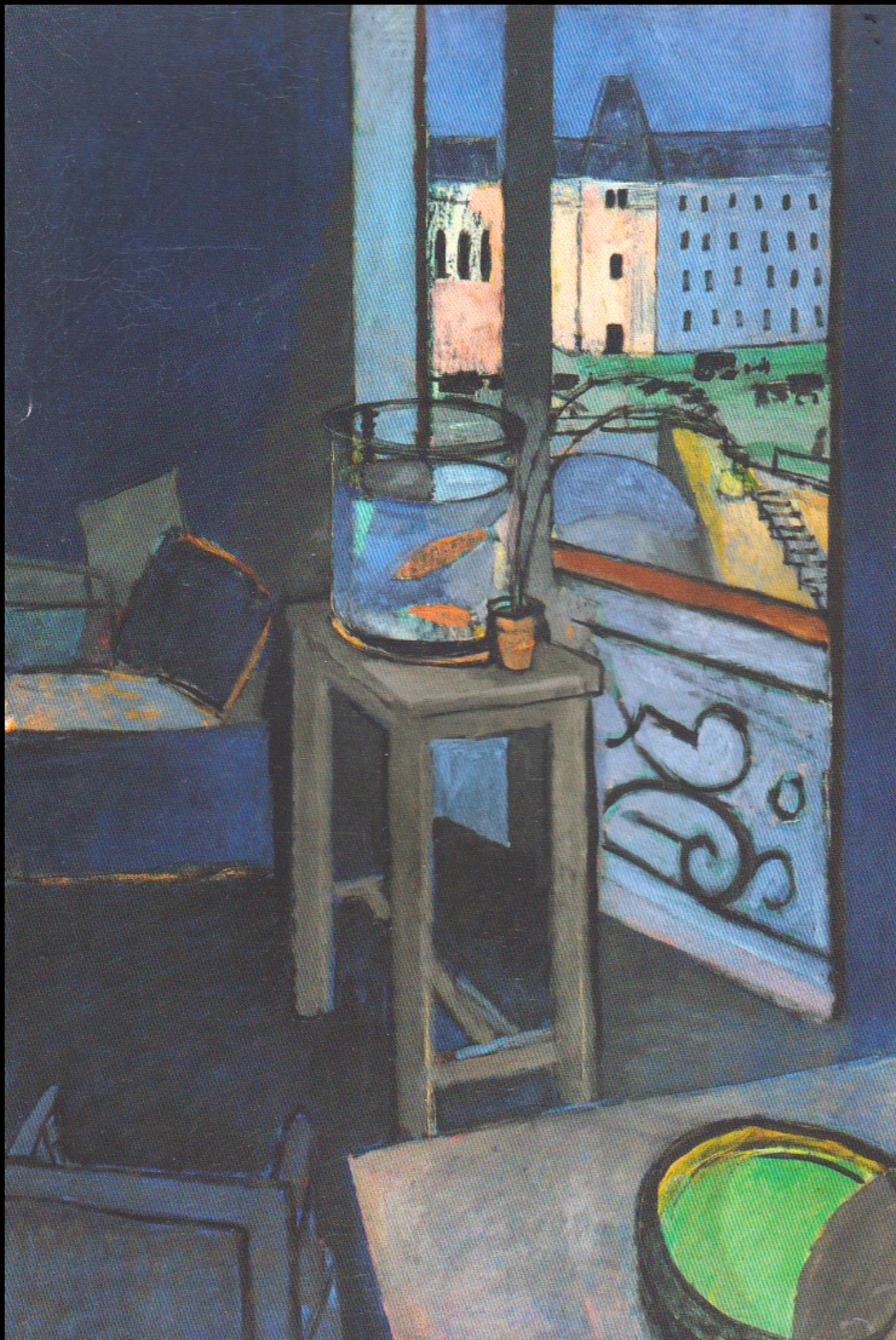
Hélène Adant, Bow Window, View of Nice, Pots, Open Window, Fern, Hôtel Regina, 1950



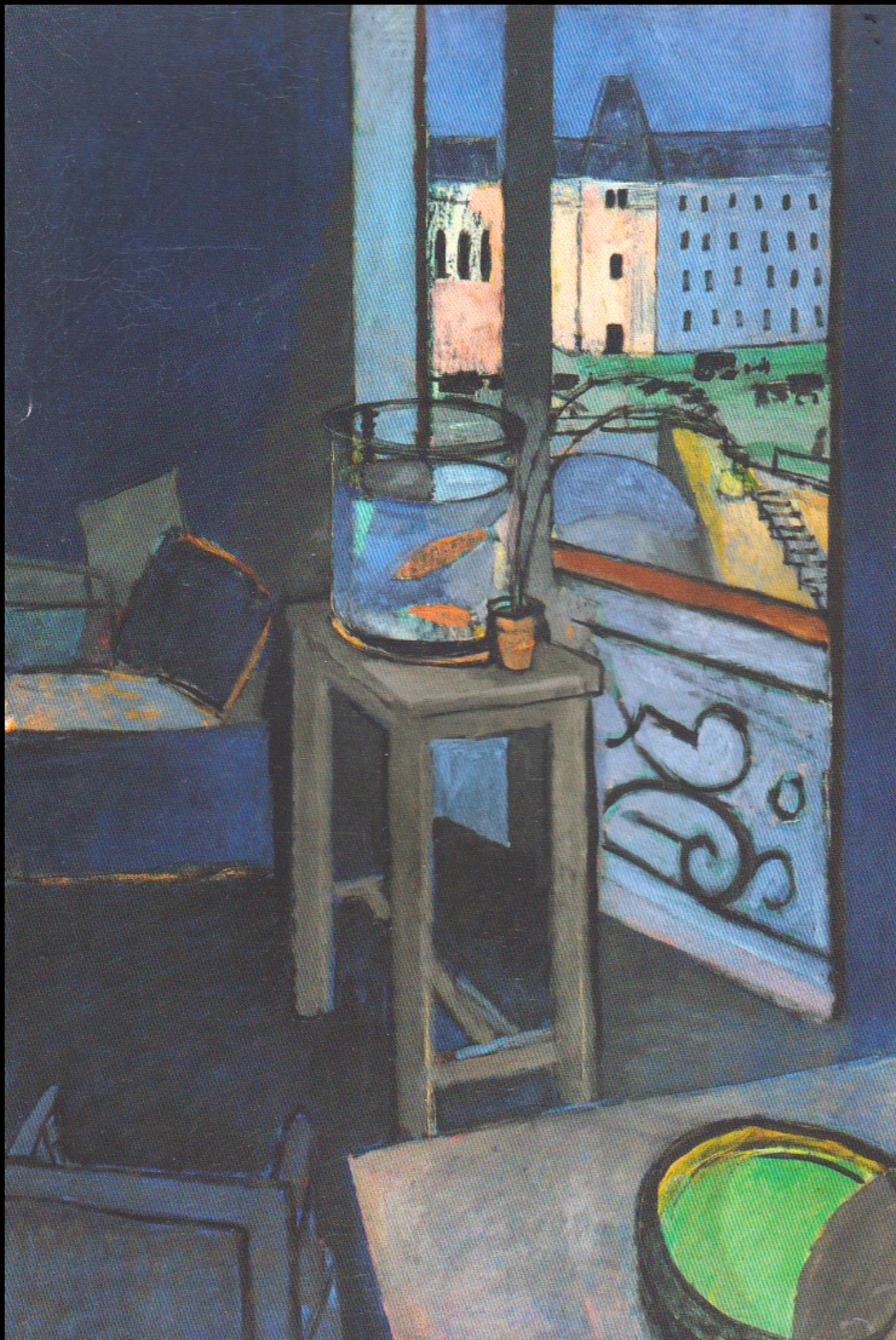
Hélène Adant, The Big Studio – Oriental Curtain, Chair, Table, Vase, Bouquet, Hôtel Régina, 1950



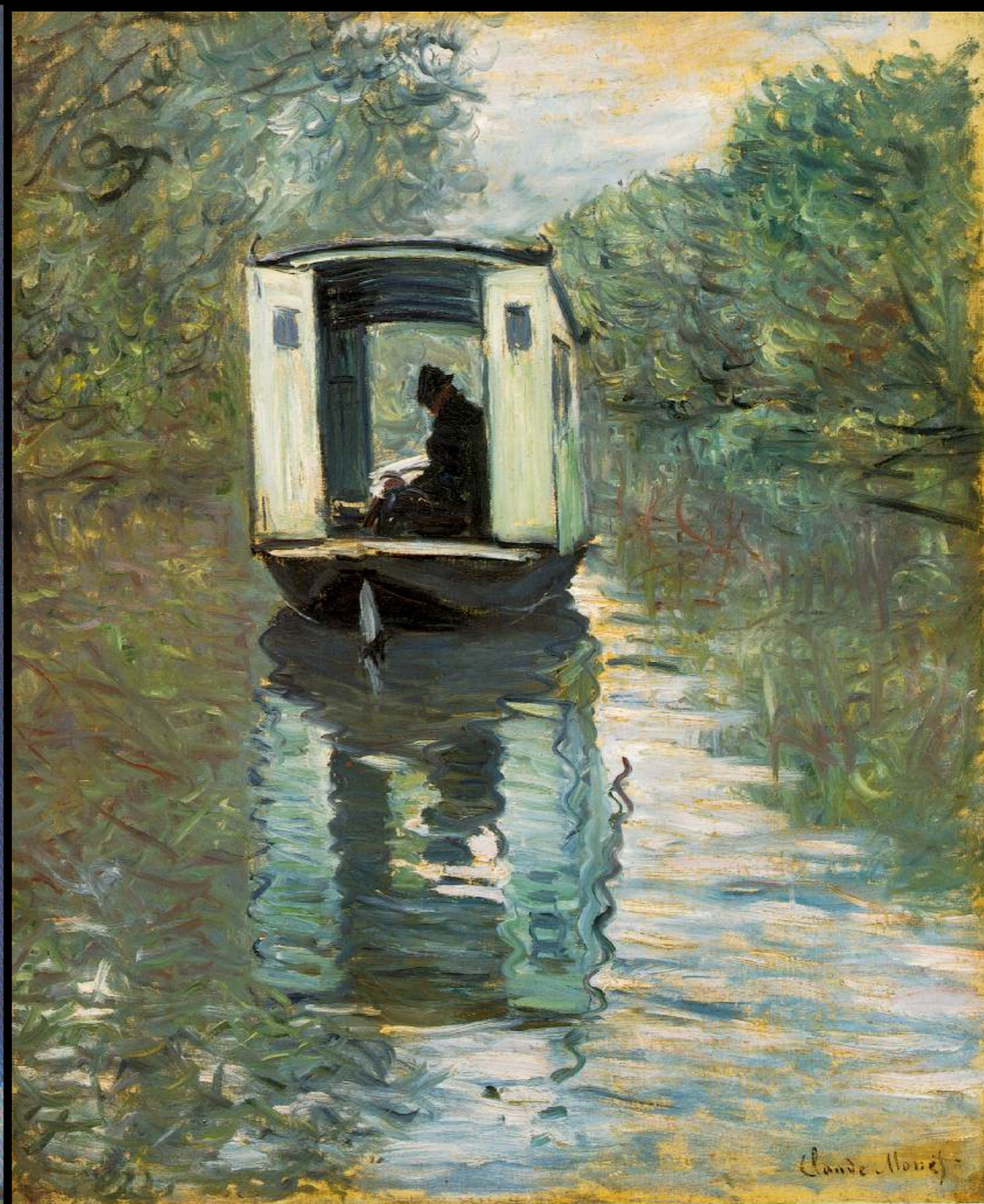
Matisse, *L'atelier à Nice*, 1929



Matisse, *Intérieur. Bocal de poissons rouges*, 1914



Matisse, *Intérieur. Bocal de poissons rouges*, 1914



Monet, *Le Bateau Atelier*, 1876