

Léonard, Michel-Ange, Raphaël : Rivalité et échanges entre Florence et Rome

cours L3

#5: La Sixtine, entre Michel-Ange et Raphael

" Bramante, qui possédait les clés de la chapelle, a permis à Raphaël de la visiter, en tant qu'ami, afin qu'il puisse apprendre les méthodes de Michel-Ange.

Grâce à ce que Michel-Ange a peint, il [Raphaël] a amélioré et élargi son style et a donné à [sa figure du prophète] plus de majesté. Et plus tard, quand Michel-Ange a vu l'œuvre de Raphaël, il pensa que Bramante lui avait fait du tort en [permettant à Raphaël de voir son œuvre et] en l'utilisant pour glorifier son nom - ce qui était juste".









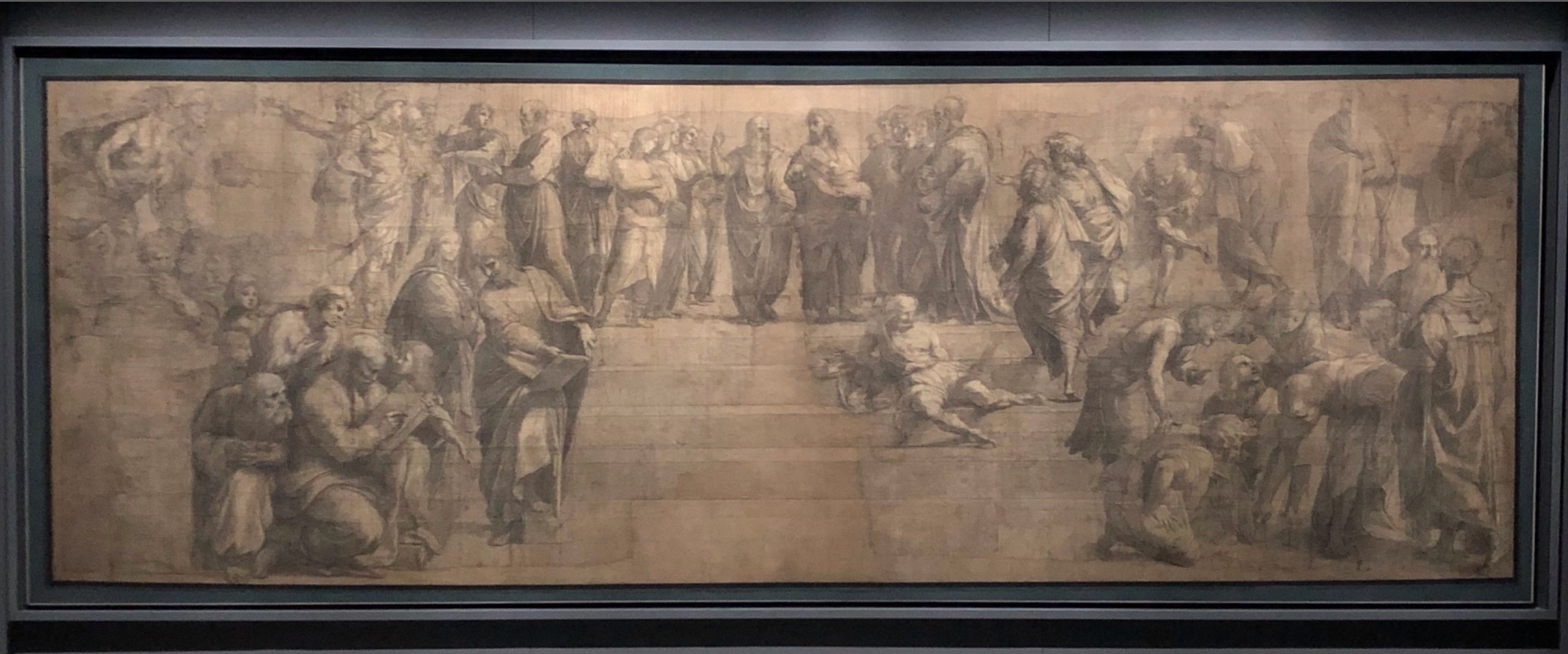








Raphaël, *L'École d'Athènes*, 1508-1512, Fresque 440 × 770 cm Musées du Vatican



Carton préparatoire pour l'Ecole d'Athènes de Raphaël conservé à la Pinacoteca Ambrosiana de Milan



Raphaël et atelier, La Pêche miraculeuse, 1515 -1516, gouache et huile sur carton, Victoria and Albert Museum, Londres (Royaume -Uni)



Pieter van Aelst
et atelier
La Pêche
miraculeuse,
1519
Tapisserie
Vatican

https://www.youtube.com/watch?v=jWxsu7qOjo8&ab_channel=VictoriaandAlbertMuseum



RAPHAEL PINXIT IN VATICANO

M

Artist: Marcantonio Raimondi (Italian, Argini
(?) ca. 1480–before 1534 Bologna (?))

Apollo sitting on Parnassus
Engraving

Production date 1510-1520

Dimensions Height: Height: 358

millimetres Width: Width: 470 millimetres

British Museum, London





RAPHAEL PINXIT IN VATICANO
M

Title: The Judgment of Paris;

Artist: Marcantonio Raimondi (Italian, Argini
(?) ca. 1480–before 1534 Bologna (??))

Artist: After Raphael (Raffaello Sanzio or Santi)
(Italian, Urbino 1483–1520 Rome)

Date: ca. 1510–20

Medium: Engraving

Dimensions: Sheet: 11 7/16 x 17 3/16 in. (29.1
x 43.7 cm)

Classification: Prints

Credit Line: Rogers Fund, 1919

Accession Number: 19.74.1

Met Museum, NY



ORDINE TRAE FORMA
INGENIUM VERTVS
REGNA AVRVM

P. PAUL R.

Raphaël
Portrait du pape Léon X avec ses
cousins, les cardinaux Giulio de'
Medici et Luigi de' Rossi
1518-1519
Offices, Florence

