

# Traiter les ombres et lumières : Les valeurs

Étude autour des drapés



*Caravage, « Judith et Holoferne », détail (vers 1598).*





Léonard de vinci, études de drapés





Anne-Louis Girodet de Roucy-Trioson – *Étude de draperie pour scène de déluge*, 1806. Mine de plomb et craie blanche sur papier beige  
© C. Clos / Musée d'arts de Nantes



Gilberto Geraldo, étude de drapé ; 2005. Charcoal on colored paper. 70 x 55 cms









Michel ange, étude de drapé





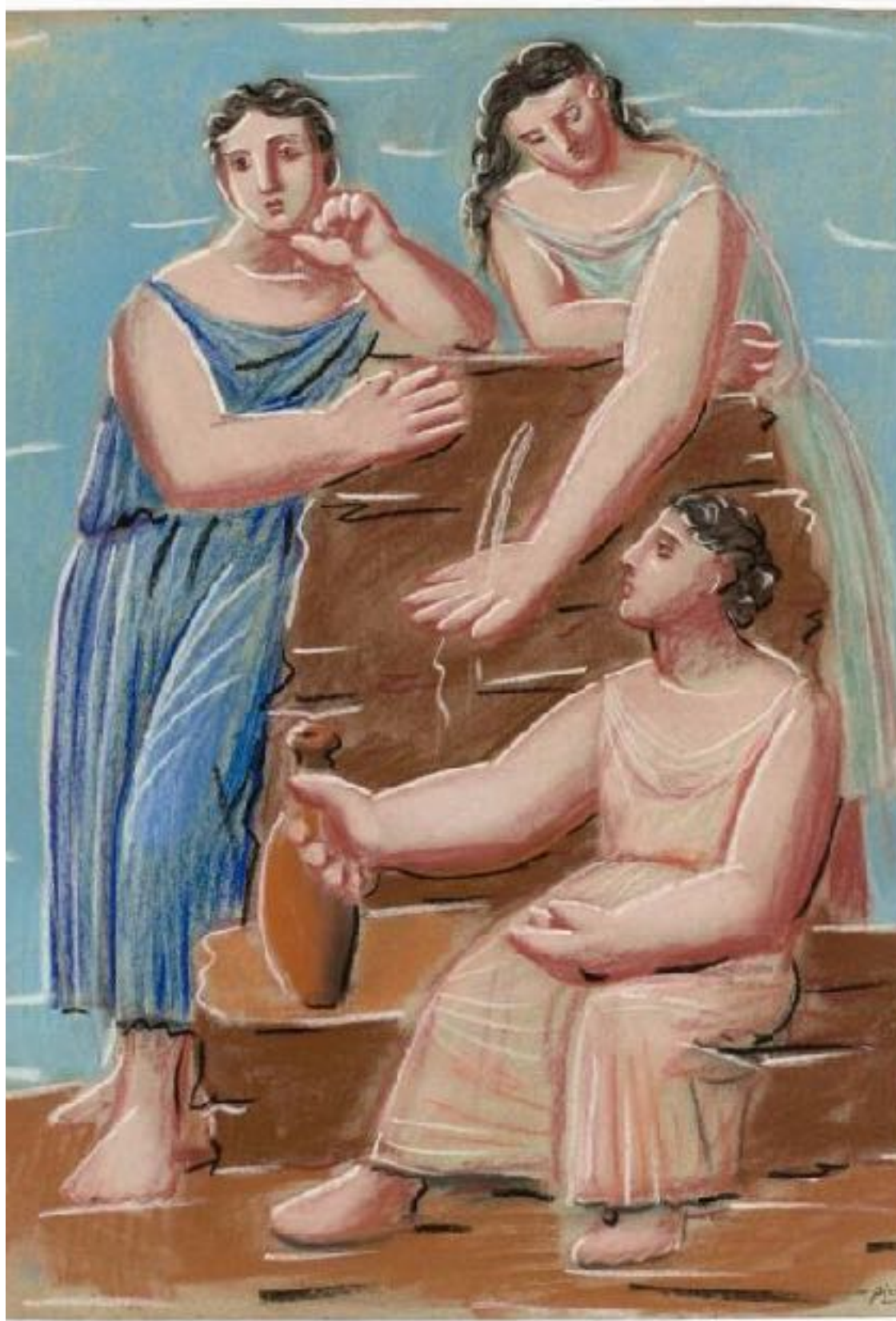


Edouard Manet / Jean-Louis Gérôme  
Études préparatoires









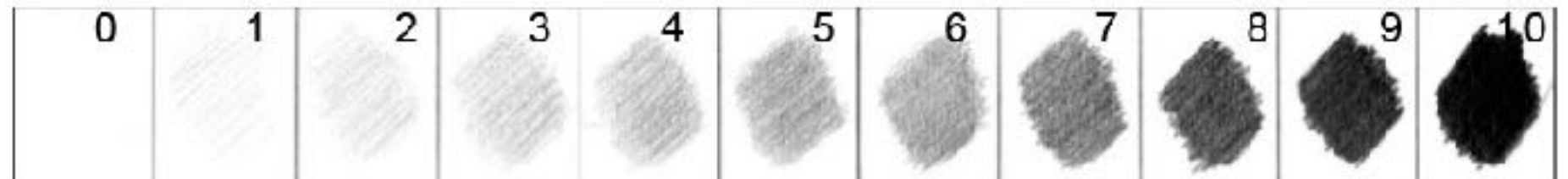
Pablo picasso - *études de trois femmes à la fontaine*



# OMBRES ET LUMIÈRES, LEXIQUE

**VALEURS** : Désigne l'intensité lumineuse d'une couleur en fonction de l'ombre et de la lumière. Plus on ajoute du noir dans une couleur, plus sa valeur devient sombre. Au contraire, plus on ajoute du blanc, plus elle devient claire.

**ÉCHELLE DE VALEURS:**



**CONTRASTE** : C'est une opposition importante et remarquable entre deux couleurs, deux formes...

**MODELÉ** : Le modelé est le relief des formes, des objets, des personnages ou des matières représentées. Une couleur utilisée en aplat ne donne aucun modelé contrairement au dégradé qui donne l'impression de relief.

**REHAUSSER** : Consiste à retoucher une œuvre à l'aide d'une couleur claire pour faire ressortir certaines parties.

**ESTOMPER** : Estomper consiste à dégrader, à adoucir, à atténuer les contours ou les parties d'un dessin.

**RÉSERVE** : On appelle réserve une partie du support qui n'est pas peinte ou qui ne comporte pas de traces d'instruments dans une œuvre finie.

















Giovanni Strazza, *vierge voilée*, 1860