

Le faux

- **A. Définitions**
- **B. Quelques exemples de supercherie :**
 - 1. Les faux Vermeer de Han van Meegeren
 - 2. faussaires et restaurateurs
 - 3. Les fausses peintures et mosaïques antiques
 -
- **C. Les mécanismes de la fraude**

A- Définitions

- **Le faux** (= contrefaçon)
 - Intention **délictueuse** (= **volonté de tromper**)
 - **Répond à une demande**
 - Le faussaire a un **mobile**
 - N'existe que parce qu'il y a une relation étroite entre **la dupe** et le faussaire
- **La dupe** = Personne qu'on a trompée intentionnellement et facilement ou qui se laisse facilement abuser.
- **Supercherie / fraude** : tromperie

A- Définitions

- La copie
 - Reproduction fidèle
 - Ne pas la confondre avec le faux !

Note : une copie ne prend le statut de faux que si on la présente (de **manière délictueuse**) comme un original

A- Définitions

- La réplique
 - Seconde version d'une même oeuvre
 - De la main du maître ou de son atelier

A- Définitions

- Les oeuvres d'imitation, “à la manière de”
 - Réalisation d'une oeuvre **en imitant un style** particulier (d'un maître ou de l'Antiquité par ex.)

Note : les oeuvres d'imitation ne sont des faux que si elles ont été réalisées (ou sont présentées) avec l'intention de tromper sur leur nature

A- Définitions

- Oeuvres ayant subi une restauration abusive
 - Proportion d'original faible ou **masquée** sous les repeints
 - Invention des parties lacunaires par le restaurateur
 - À la limite du faux : la restauration abusive cherche à tromper sur l'état de conservation de l'oeuvre

“La fraude met toujours en jeu les mêmes éléments de l’esprit humain”

Vayson de Pradenne

B- Deux exemples de fraudes
1- Les faux Vermeer de Han Van
Meegeren (1889-1947)



A- Formation

Han Van Meegeren, Autoportrait

B-1- Les faux Vermeer de Han Van Meegeren (1889-1947)

B- Début de la fraude

F. Hals



Van Meegeren



B-1-

B- Début de la fraude



Van Meegeren : les pèlerins d'Emmaus, huile sur toile, 115 x 127 cc, 1935, musée Boymans, Rotterdam

- Succès :
 - Cote de Vermeer très haute dans les années 1930
 - Probable période biblique de Vermeer
- => Demande pour ce type de tableaux

B-1-

B- Début de la fraude



J. Vermeer, Le Christ chez Marthe et Marie, huile sur toile, 160 x 142 cm, 1654-1655, National Gallery of Scotland, Edinburgh

B-1-C- Développement de la fraude



Van Meegeren, le Christ et la femme adultère, 1942 (ancienne collection Göring)

B-1-D- Découverte de la fraude



Van Meegeren en 1946, réalisant sous surveillance un tableau représentant *le Christ parmi les docteurs*

B-1-D- Découverte de la fraude

- Motivations du faussaire et fonctionnement de la fraude
 - Recherche d'un succès critique
 - Difficulté à travailler dans le secret
 - Difficulté technique
 - Vieillesse artificielle
 - emploi

B-1-E – La controverse

- Remise en cause des spécialistes
- Que faire des oeuvres ?
- Dénégation de certains spécialistes

B-1- F- Les faux de Van Meegeren aujourd'hui



B-1- F- Les faux de Van Meegeren aujourd'hui

- Oeuvres éloignées de l'original qu'elles sont censées imiter (style et facture)
- Force de l'imaginaire collectif (= "period-eye" ou "**regard contemporain**" sur le passé)
 - Le faussaire adhère complètement à l'imaginaire collectif car il cherche à plaire à ses contemporains
 - Le temps passant, l'imaginaire collectif change, le faux est trahi par son style

B-2- Faussaires et restaurateurs

- Connaissance des techniques et matériaux anciens
- Frontière entre falsification et restauration parfois mince



La Naissance d'Adonis, Peinture murale antique
provenant de Rome, Ashmolean Museum, Oxford

B-2- Faussaires et restaurateurs



Icilio Federico Joni dans son atelier- faux primitif italien

B-3- Fausses peintures et mosaïques antiques –A – début de la fraude



B-3- A – début de la fraude



B-3- A – début de la fraude



B-3- A – début de la fraude



Charles de Bourbon
(1716-1788), roi de
Naples de 1734 à 1759,
puis roi d'Espagne

B-3-B- Développement de la fraude

- Peintures antiques en vente à Rome
- Arrivées clandestinement de Naples
- Un restaurateur travaille pour les Jésuites :
Giuseppe Guerra
- Les voyageurs du Grand Tour défilent dans son atelier; achètent des peintures antiques

B-3-C- Révélation de la fraude



Giuseppe Guerra, Hélène et Ménélas, peinture sur enduit, Florence, musée des Offices



Achille et Chiron, Peinture d'Herculaneum,
1er s. av. J.C., Naples.



G. Guerra, *Hélène et Ménélas*, fausse
peinture antique sur enduit, Florence.

B-3-D- Epilogue



G. Guerra,
scène
égyptisante,
vers 1757,
Paris, Louvre

B-3-D- Epilogue

- Répond à une demande
- Peintures d'aspect éloigné des oeuvres qu'elles imitent
- Doit peindre sous surveillance pour prouver la fraude
- Fraude se poursuit après la révélation

B-4- Les mécanismes de la fraude

- Intention de tromper préexiste à la fraude
- Faussaire : artiste mégalomane (bien souvent)
- La dupe contribue
- La révélation de la fraude ne signifie pas la fin de l'histoire
- Le faux est témoin de son époque

B-5- La détection du faux aujourd'hui

- Analyses et examens scientifiques
 - Analyses de pigments
 - Radiographies
- La course entre le faussaire et l'expert
 - Le boulet et la cuirasse



LA RESTAURATION
DES ŒUVRES D'ART

Vade-mecum en quelques mots

SÉGOLÈNE BERGEON LANGLE
GEORGES BRUNEL


hermann

définition

- **Patine** : Ensemble des effets normaux du passage du temps sur la matière d'un bien culturel
 - Exemple : jaunissement et assombrissement du vernis sur les peintures de chevalet
 - Il s'agit d'une notion **subjective** et **esthétique**
- La patine agit sur la perception de l'oeuvre en atténuant la présence de la matière (C. Brandi)



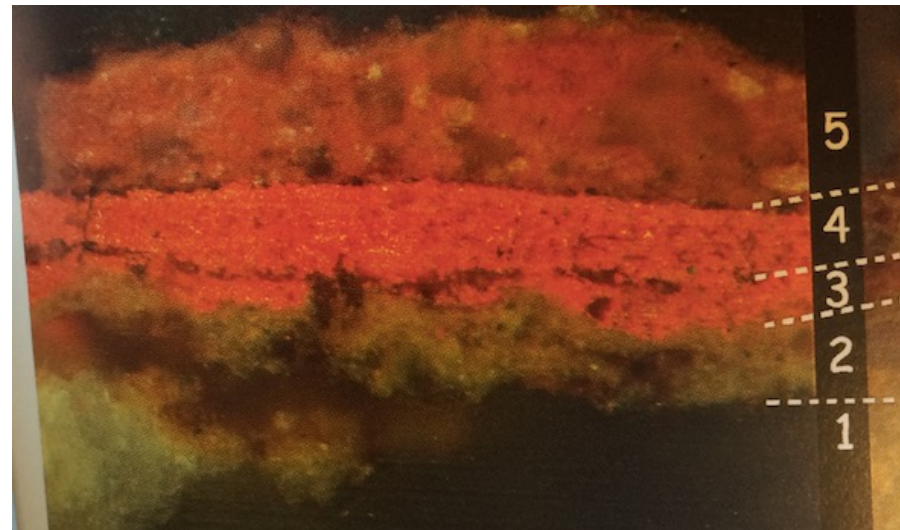
Saint Christophe, Bourgogne, XVe siècle, musée du Louvre, avant restauration

Coupe stratigraphique :

permet de voir la superposition des couches sur l'oeuvre =

support,
préparation
couches colorées
verniss

Note : la couche 3 est la couche originale, 4 et 5 sont des repeints



Coupe stratigraphique montrant la succession des couches avant restauration. ©C2RMF, Y. Vandenberghe



Saint Christophe, Bourgogne, XVe siècle,
musée du Louvre, après restauration

Coupe stratigraphique :

Méthode qui nécessite un **prélèvement**

Le prélèvement est ensuite **inclus dans une résine** et observé sous **microscope optique** ; détermination éventuelle de la nature des couches

=>**donne des informations essentielles**
pour comprendre l'oeuvre:

- recherche d'effets picturaux :
couleur de la préparation ; superposition
de couches colorées
- vernis ?
- repeints ?