



Le Bernin
Saint Longin

1629

Aurore Ducourtioux

Image : Bernin, *Saint Longin* (détail), 1629, marbre,
H : 440 cm, Vatican, Basilique Saint-Pierre.

Introduction

Bernin travaille pour le pape Urbain VIII à la Basilique Saint-Pierre



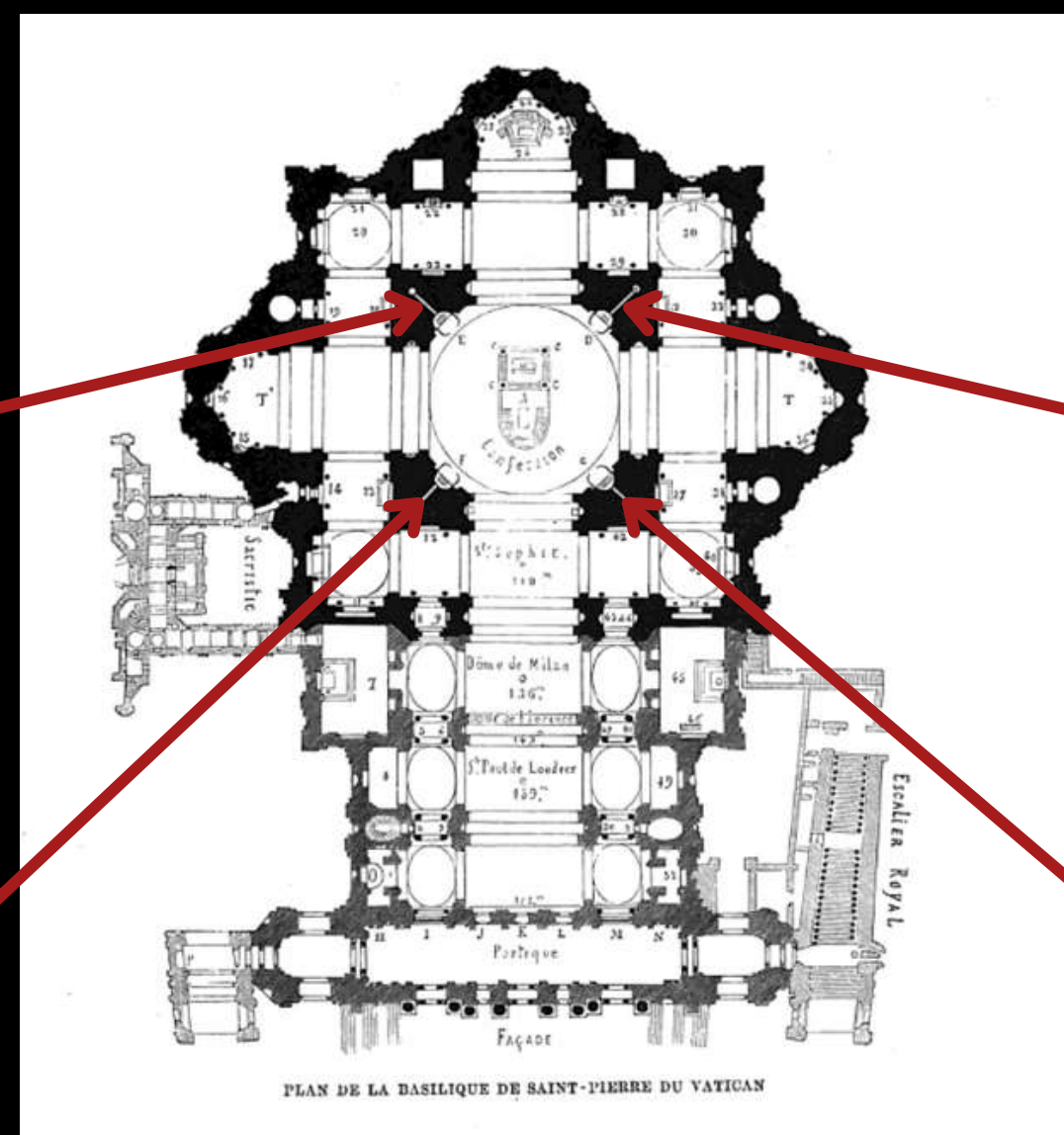
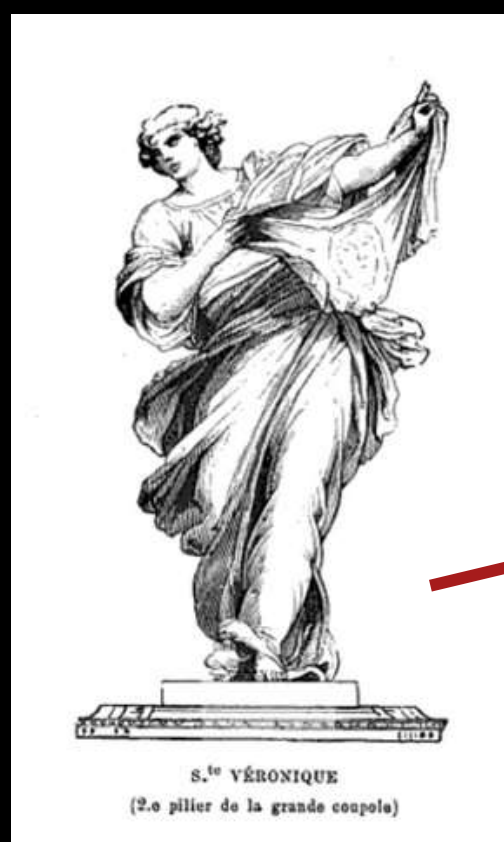
La croisée du transept, Vatican, Basilique Saint-Pierre. (© AFP, 2021)



Bernin, *Saint Longin*, 1629, marbre, H : 440 cm, Vatican, Basilique Saint-Pierre. (© Valéry Hugotte)

Introduction

Bernin supervise la création de 4 sculptures dans la croisée du transept



Images extraites de Charles Cabrol, *Saint-Pierre de Rome*, Rome : Bocca frères et C.10 Editeurs, 1879, pp.55, 236-237.

Comment Bernin parvient-il à saisir l'ardeur de l'éveil spirituel de saint Longin tout en innovant et réformant les préceptes artistiques et doctrinaux de l'Église catholique ?



Bernin, *Saint Longin*, 1629, marbre, H : 440 cm, Vatican, Basilique Saint-Pierre. (© Valéry Hugotte)

I - Conversion d'un militaire révolu

1. Iconographie militaire
2. Un nouveau fidèle

II - Puissance du geste

1. Fougue de l'éveil spirituel
2. Dynamisme des drapés

III - Ombre et lumière

1. Lumière divine
2. Mise en mouvement de la surface

The background image is a classical painting. It depicts a man in a white, draped robe, possibly a philosopher or a religious figure, holding a long staff or scepter in his right hand. The man's face is partially visible, looking towards the right. In the background, there is a bust of a man's head with curly hair, set within a circular frame. The overall scene is set against a dark, ornate architectural background with circular and rectangular motifs.

I - Conversion d'un militaire révolu

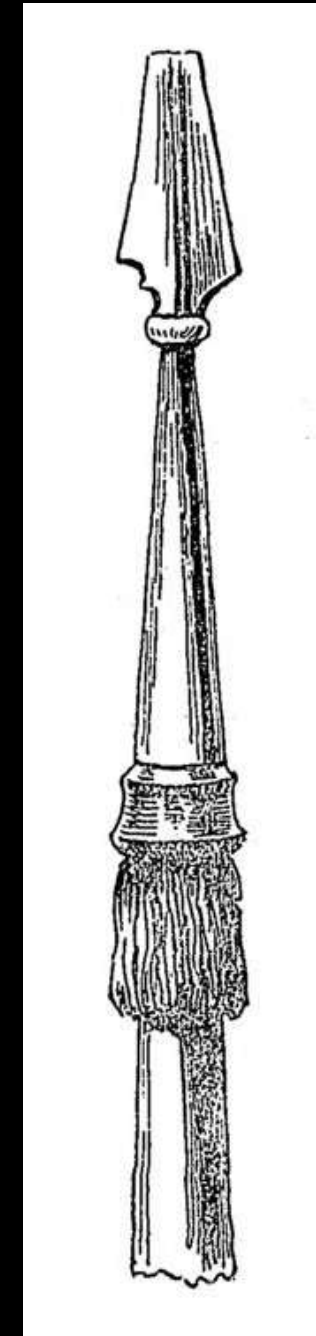
1 - Iconographie militaire

I - Conversion d'un militaire révolu

1 - Iconographie militaire



Bernin, *Saint Longin* (détail), 1629, marbre, H : 440 cm, Vatican, Basilique Saint-Pierre. (© Philippe Celis)



Sculpture qui incarne
la relique de la lance

à gauche : Bernin, *Saint Longin*
(détail), 1629, marbre, H : 440
cm, Vatican, Basilique Saint-
Pierre. (© Valéry Hugotte)

à droite : Dessin de la relique
de la sainte lance de Rome.
Extrait de MELY F. de, « Les
reliques de Constantinople au
XIIIe siècle : la sainte Lance »,
Revue de l'art chrétien, 4, 1903.

I - Conversion d'un militaire révolu

1 - Iconographie militaire



à gauche : Bernin, *Saint Longin* (détail), 1629, marbre, H : 440 cm, Vatican, Basilique Saint-Pierre. (© Philippe Celis)

à droite : Bernin, *Ange avec la couronne d'épines*, 1669, marbre, Rome, Basilique Sant'Andrea delle Fratte. (© Als Ich Kan)

I - Conversion d'un militaire révolu

1 - Iconographie militaire

Perce le flanc du christ



Puis se convertit



à gauche : Rubens, *Le christ sur la croix entre les deux larrons*, 1620, huile sur panneau de bois, 429 x 311 cm, Anvers, Musée Royal des Beaux-Arts. (© Musée Royal des Beaux-Arts)

à droite : Lucas Cranach l'Ancien, *La Crucifixion avec le centurion converti*, 1538, huile sur toile, 61,6 x 42,2 cm, New Heaven, Yale University Art Gallery. (© Yale University Art Gallery)

The background is a classical painting. In the foreground, a man in a white, draped robe holds a long, thin staff or pole with his right hand. He is looking towards the right. In the background, there is a circular inset containing a portrait of a man's head with curly hair, looking slightly upwards and to the right. The overall scene is set against a dark, ornate architectural background with circular and rectangular patterns.

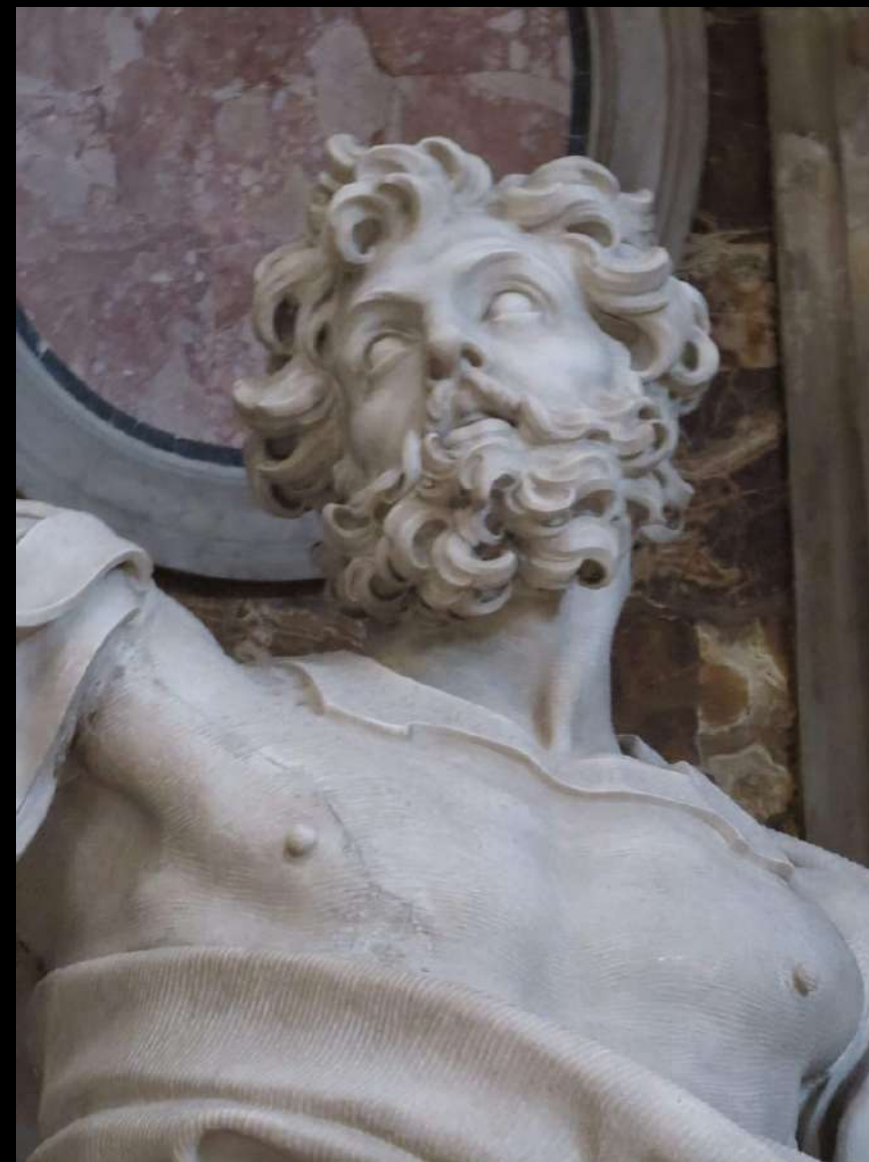
I - Conversion d'un militaire révolu

2 - Un nouveau fidèle

I - Conversion d'un militaire révolu

2 - Un nouveau fidèle

Longin regagne la vue



à gauche : Bernin, *Saint Longin* (détail), 1629, marbre, H : 440 cm, Vatican, Basilique Saint-Pierre. (© Travel Itch)

à droite : Anonyme, *Jésus et Saint Longinus*, XVIIIe siècle, León, Cathédrale de León. (© Aurelian Images)

I - Conversion d'un militaire révolu

2 - Un nouveau fidèle

Identification du fidèle au saint



à gauche : Bernin, *Saint Longin*, 1629, marbre, H : 440 cm, Vatican, Basilique Saint-Pierre. (© Valéry Hugotte)

au centre : Bernin, *Saint Jérôme*, 1661, marbre, Sienne, Cathédrale Notre-Dame-de-l'Assomption. (© Als Ich Kan)

à droite : Bernin, *Sainte Marie-Madeleine*, 1661, marbre, Sienne, Cathédrale Notre-Dame-de-l'Assomption. (© Als Ich Kan)

I - Conversion d'un militaire révolu

2 - Un nouveau fidèle



Guido Ubaldo Abbatini, *Le transfert de la Lance*, Vatican, Basilique Saint-Pierre. Extrait de LINGO Estelle Cecile, *Mochi's edge and Bernini's baroque*, Londres : Harvey Miller Publishers, 2017, pp.200.

I - Conversion d'un militaire révolu

2 - Un nouveau fidèle



à gauche : Bernin, *Saint Longin* (détail), 1629, marbre, H : 440 cm, Vatican, Basilique Saint-Pierre. (© Valéry Hugotte)

à droite : Duquesnoy, *Saint André*, 1635-38, marbre, H : 450 cm, Vatican, Basilique Saint-Pierre. Extrait de LAVIN Irving, *Visible spirit: the art of Gianlorenzo Bernini*, Londres : Pindar, 2007, pp.144.

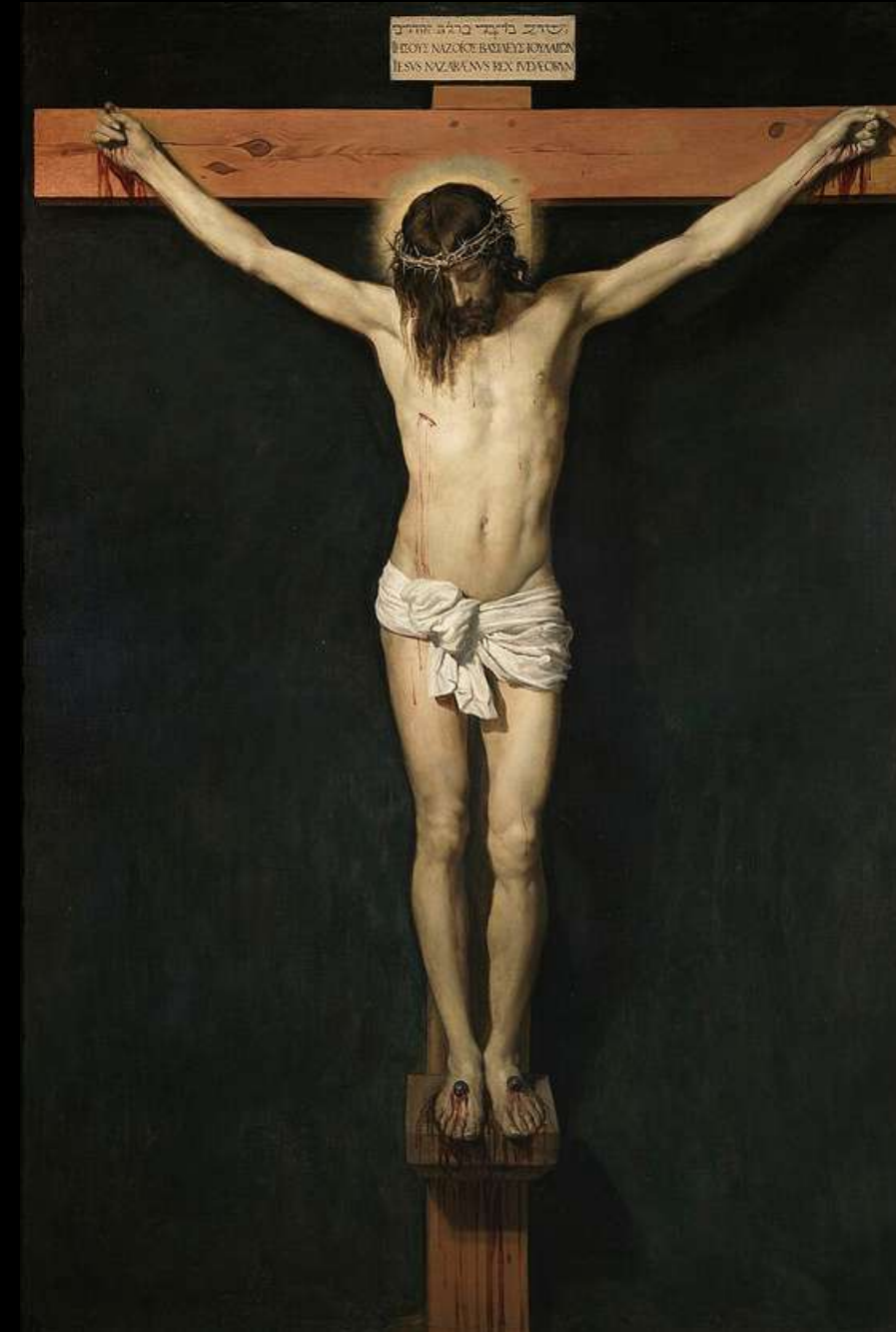


II - Puissance du geste

1 - Fougue de l'éveil spirituel

II - Puissance du geste

1 - Fougue de l'éveil spirituel



à gauche : Bernini, *Saint Longin*, 1629, marbre, H : 440 cm, Vatican, Basilique Saint-Pierre. (© Valéry Hugotte)

à droite : Velázquez, *Christ en croix*, vers 1632, huile sur toile, 250 x 170 cm, Madrid, Museo del Prado. (© Museo nacional del Prado)

II - Puissance du geste

1 - Fougue de l'éveil spirituel

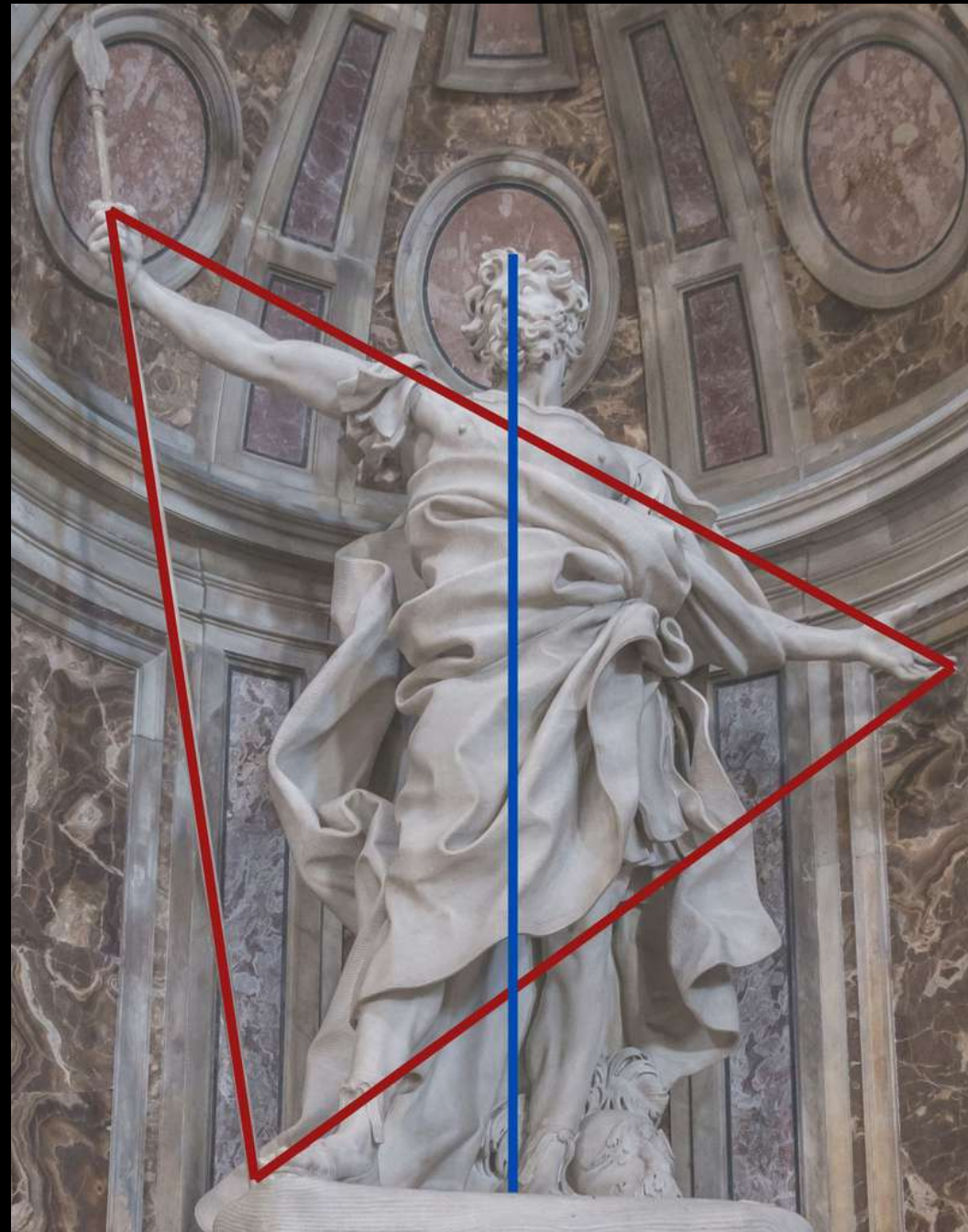


à gauche : Bernini, *Saint Longin*, 1629, marbre, H : 440 cm, Vatican, Basilique Saint-Pierre. (© Valéry Hugotte)

à droite : Duquesnoy, *Saint André*, 1635-38, marbre, H : 450 cm, Vatican, Basilique Saint-Pierre. Extrait de LAVIN Irving, *Visible spirit: the art of Gianlorenzo Bernini*, Londres : Pindar, 2007, pp.144.

II - Puissance du geste

1 - Fougue de l'éveil spirituel



Bernin, *Saint Longin*, 1629,
marbre, H : 440 cm,
Vatican, Basilique Saint-
Pierre. (© Valéry Hugotte)

II - Puissance du geste

1 - Fougue de l'éveil spirituel

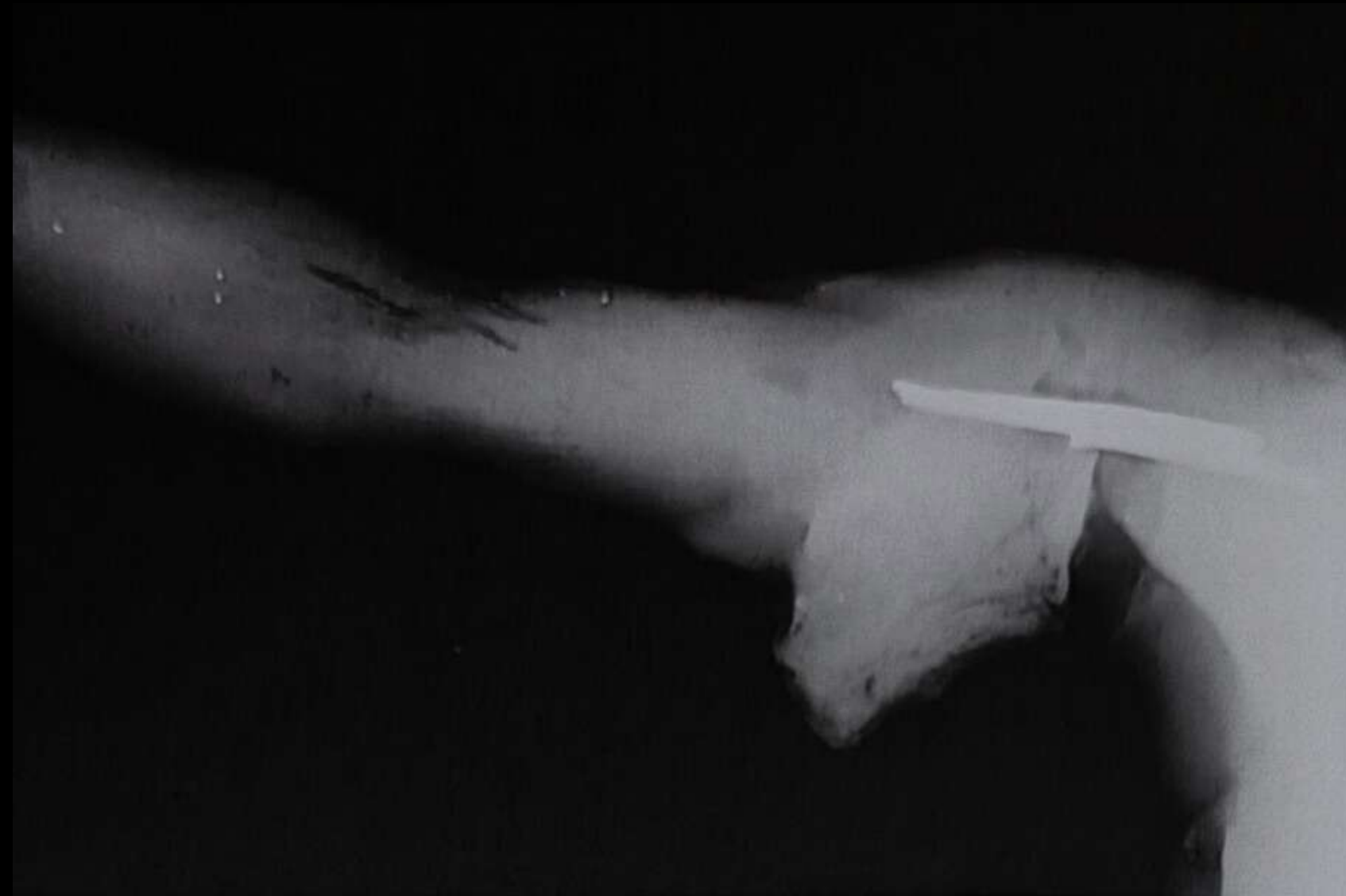


à gauche : Bernini, *Saint Longin*, 1629, marbre, H : 440 cm, Vatican, Basilique Saint-Pierre. (© Valéry Hugotte)

à droite : Michel-Ange, *David*, entre 1501 et 1504, marbre, H : 434 cm, Florence, Galleria dell'Accademia. (© Jörg Bittner Unna)

II - Puissance du geste

1 - Fougue de l'éveil spirituel



à gauche : Bernin, *Saint Longin*, 1629, marbre, H : 440 cm, Vatican, Basilique Saint-Pierre. (© Valéry Hugotte)

à droite : Bernin, *Saint Longin* (détail), 1629, marbre, H : 440 cm, Vatican, Basilique Saint-Pierre. Extrait de DICKERSON Claude Douglas, SIGEL Anthony, WARDROPPER Ian, BACCHI Andrea, MONTANARI Tomaso et OSTROW Steven F., *Bernini: sculpting in clay*, New York : Metropolitan Museum of Art, 2012, pp.107.

II - Puissance du geste

1 - Fougue de l'éveil spirituel



à gauche : Bernini, *Saint Longin*, 1629, marbre, H : 440 cm, Vatican, Basilique Saint-Pierre. (© Valéry Hugotte)

à droite : Jean-Bologna, *L'Enlèvement des Sabines*, 1579-83, marbre, H : 240 cm, Florence, Loggia dei Lanzi. (© Ricardo André Frantz)

II - Puissance du geste

1 - Fougue de l'éveil spirituel



Bernini, *Saint Longin*, 1629, marbre, H : 440 cm, Vatican, Basilique Saint-Pierre. (© Valéry Hugotte)



Bolgi, *Sainte Hélène*, 1635-38, marbre, H : 450 cm, Vatican, Basilique Saint-Pierre. Extrait de LAVIN Irving, *Visible spirit: the art of Gianlorenzo Bernini*, Londres : Pindar, 2007, pp.145.



Duquesnoy, *Saint André*, 1635-38, marbre, H : 450 cm, Vatican, Basilique Saint-Pierre. Extrait de LAVIN Irving, *Visible spirit: the art of Gianlorenzo Bernini*, Londres : Pindar, 2007, pp.144.



Mochi, *Sainte Véronique*, 1635-38, marbre, H : 500 cm, Vatican, Basilique Saint-Pierre. Extrait de LAVIN Irving, *Visible spirit: the art of Gianlorenzo Bernini*, Londres : Pindar, 2007, pp.144.

II - Puissance du geste

1 - Fougue de l'éveil spirituel



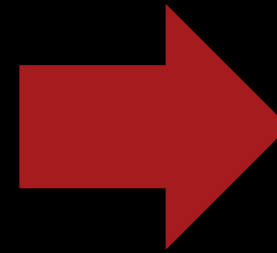
à gauche : Bernin, *Saint Longin* (détail), 1629, marbre, H : 440 cm, Vatican, Basilique Saint-Pierre. (© Valéry Hugotte)

à droite : Bernin, *Baldaqin* (détail de l'armoire des Barberini), marbre, Vatican, Basilique Saint-Pierre. Extrait de LAVIN Irving, *Visible spirit: the art of Gianlorenzo Bernini*, Londres : Pindar, 2007, pp.48.

II - Puissance du geste

1 - Fougue de l'éveil spirituel

Première sainte de Bernin



Période de maturité



à gauche : Bernin, *Sainte Bibiane*, 1624, marbre, H : 191 cm, Rome, Eglise Sainte Bibiane. (© WikiPaintings)

à droite : Bernin, *Saint Longin*, 1629, marbre, H : 440 cm, Vatican, Basilique Saint-Pierre. (© Valéry Hugotte)

II - Puissance du geste

1 - Fougue de l'éveil spirituel



à gauche : Jacques Callot, *Saint Longin*, 1632-36, gravure, 21,4 x 12,2 cm, Amsterdam, Rijksmuseum. (© Rijksmuseum)

à droite : Bernini, *Saint Longin*, 1629, marbre, H : 440 cm, Vatican, Basilique Saint-Pierre. (© Valéry Hugotte)

The background image is a photograph of Michelangelo's famous marble sculpture, 'The Fall of Man'. It depicts Adam reclining on a stone slab, his right arm extended holding a wooden staff, and his left hand reaching towards the forbidden fruit. The sculpture is set against a dark, ornate architectural background with circular medallions. The overall image has a dark, muted color palette.

II - Puissance du geste

2 - Dynamisme des drapés

II - Puissance du geste

2 - Dynamisme des drapés



à gauche : Bernin, *Saint Longin* (détail), 1629, marbre, H : 440 cm, Vatican, Basilique Saint-Pierre. (© Philippe Celis)

à droite : *Laocoon* (détail), IIe ou Ier siècle av J.-C., Vatican, Musée Pio-Clementino. (© Florence Scala)

II - Puissance du geste

2 - Dynamisme des drapés



à gauche : Bernini,
Saint Longin, 1629,
marbre, H : 440 cm,
Vatican, Basilique
Saint-Pierre. (©
Valéry Hugotte)

à droite : Bernini,
*Extase de Ludovica
Albertoni*, 1675,
marbre, 90 x 210
cm, Rome, Église
San Francesco a
Ripa. (© Als Ich Kan)

II - Puissance du geste

2 - Dynamisme des drapés



à gauche : Bernini, *Saint Longin*, 1629, marbre, H : 440 cm, Vatican, Basilique Saint-Pierre. (© Valéry Hugotte)

à droite : Bernini, *Modello de Saint Longin*, vers 1630-31, terre cuite avec dorure sur gesso, 52,5 x 38,2 x 17,2 cm, Cambridge, Fogg Museum. Extrait de DICKERSON Claude Douglas, SIGEL Anthony, WARDROPPER Ian, BACCHI Andrea, MONTANARI Tomaso et OSTROW Steven F., *Bernini: sculpting in clay*, New York : Metropolitan Museum of Art, 2012, pp.122.

II - Puissance du geste

2 - Dynamisme des drapés



à gauche : Bernini, *Saint Longin*, 1629, marbre, H : 440 cm, Vatican, Basilique Saint-Pierre. (© Valéry Hugotte)

à droite : Duquesnoy, *Saint André*, 1635-38, marbre, H : 450 cm, Vatican, Basilique Saint-Pierre. Extrait de LAVIN Irving, *Visible spirit: the art of Gianlorenzo Bernini*, Londres : Pindar, 2007, pp.144.

II - Puissance du geste

2 - Dynamisme des drapés



Bernin, *Saint Longin*
(détail), 1629, marbre,
H : 440 cm, Vatican,
Basilique Saint-Pierre.
(© Valéry Hugotte)

II - Puissance du geste

2 - Dynamisme des drapés



Giuseppe Sanmartino, *Buste d'un saint (probablement Saint Longin)*, fin du XVIIIe siècle, terre cuite, 22,2 x 17,8 x 13,1 cm, Los Angeles, Los Angeles County Museum of Art. (© Los Angeles County Museum of Art)

The background image is a classical sculpture of a figure, possibly a saint or a deity, holding a long staff or scepter. The figure is shown from the waist up, wearing a draped garment. The background features architectural elements, including a large archway and a bust of a head with curly hair. The overall scene is dimly lit, with a dark, moody atmosphere.

III - Ombre et lumière

1 - Lumière divine

III - Ombre et lumière

1 - Lumière divine



à gauche : Le dôme et la croisée du transept, Vatican, Basilique Saint-Pierre. (© L'Oeil d'Édouard)

à droite : La nef centrale, Rome, Eglise Sainte Bibiane. (© Danilo Da Rin)

III - Ombre et lumière

1 - Lumière divine



à gauche : Pilier nord-est de la croisée du transept, Vatican, Basilique Saint-Pierre. (© Bridgeman)

au centre : Bernin, *Saint Longin*, 1629, marbre, H : 440 cm, Vatican, Basilique Saint-Pierre. (© Valéry Hugotte)

à droite : Guglielmo della Porta, *Buste de Paul III*, vers 1547, H : 92 cm, marbre, Capodimonte, Naples, Musée de Capodimonte. (© Musée de Capodimonte)

III - Ombre et lumière

1 - Lumière divine



à gauche : Bernin, *Piédestal du Saint Longin*, Vatican, Basilique Saint-Pierre. Extrait de LINGO Estelle Cecile, *Mochi's edge and Bernini's baroque*, Londres : Harvey Miller Publishers, 2017, pp. 160.

au centre : Pilier nord-est de la croisée du transept, Vatican, Basilique Saint-Pierre. (© Bridgeman)

à droite : La niche reliquaire de Saint Longin. Extrait de LAVIN Irving, *Visible spirit: the art of Gianlorenzo Bernini*, Londres : Pindar, 2007, pp. 147.

III - Ombre et lumière

1 - Lumière divine



à gauche : Bernin, *Saint Longin*, 1629, marbre, H : 440 cm, Vatican, Basilique Saint-Pierre. (© Valéry Hugotte)

à droite : Jean-Bologne, *L'Enlèvement des Sabines*, 1579-83, marbre, H : 240 cm, Florence, Loggia dei Lanzi. (© Ricardo André Frantz)



III - Ombre et lumière

2 - Mise en mouvement de la surface

III - Ombre et lumière

2 - Mise en mouvement de la surface



à gauche : Bernin, *Saint Longin* (détail), 1629, marbre, H : 440 cm, Vatican, Basilique Saint-Pierre. Extrait de AVERY Charles, FINN David et BOUNIORT Jeanne, *Bernin: le génie du baroque*, Paris : Gallimard, 1998.

à droite : Bernin, *Saint Longin* (détail), 1629, marbre, H : 440 cm, Vatican, Basilique Saint-Pierre. Extrait de HIBBARD Howard, *Le Bernin*, Paris : Macula, 1984, pp. 71.

III - Ombre et lumière

2 - Mise en mouvement de la surface



à gauche : Bernin, *Saint Longin*, 1629, marbre, H : 440 cm, Vatican, Basilique Saint-Pierre. (© Valéry Hugotte)

à droite : H. Frezza (d'après Bernin), *Saint Longin*, 1696, Londres, Wellcome Collection. (© Wellcome Collection)

III - Ombre et lumière

2 - Mise en mouvement de la surface



Michel-Ange, *Pietà Rondanini*, vers 1564, marbre, H : 195 cm, Milan, Castello Sforzesco. (© Darsi Pace)



Bernin, *Modello pour le Saint Longin*, Rome, Musée de Rome. Extrait de LINGO Estelle Cecile, *Mochi's edge and Bernini's baroque*, Londres : Harvey Miller Publishers, 2017, pp. 201.

III - Ombre et lumière

2 - Mise en mouvement de la surface



Bernin, *Saint Longin*, 1629, marbre, H : 440 cm, Vatican, Basilique Saint-Pierre. (© Valéry Hugotte)



Bolgi, *Sainte Hélène*, 1635-38, marbre, H : 450 cm, Vatican, Basilique Saint-Pierre. Extrait de LAVIN Irving, *Visible spirit: the art of Gianlorenzo Bernini*, Londres : Pindar, 2007, pp.145.



Duquesnoy, *Saint André*, 1635-38, marbre, H : 450 cm, Vatican, Basilique Saint-Pierre. Extrait de LAVIN Irving, *Visible spirit: the art of Gianlorenzo Bernini*, Londres : Pindar, 2007, pp.144.



Mochi, *Sainte Véronique*, 1635-38, marbre, H : 500 cm, Vatican, Basilique Saint-Pierre. Extrait de LAVIN Irving, *Visible spirit: the art of Gianlorenzo Bernini*, Londres : Pindar, 2007, pp.144.

III - Ombre et lumière

2 - Mise en mouvement de la surface



Schéma de Saint Longin fini avec joints entre les blocs de marbre. Extrait de DICKERSON Claude Douglas, SIGEL Anthony, WARDROPPER Ian, BACCHI Andrea, MONTANARI Tomaso et OSTROW Steven F., *Bernini: sculpting in clay*, New York : Metropolitan Museum of Art, 2012, pp. 129.

Conclusion



Bernin, *Saint Longin*, 1629,
marbre, H : 440 cm,
Vatican, Basilique Saint-
Pierre. (© Valéry Hugotte)

Bibliographie

- ANGELINI Alessandro et ARNAL Béatrice, *La sculpture du XVIIe siècle à Rome*, Milan : 5 continents, 2005.
- AVERY Charles, FINN David et BOUNIORT Jeanne, *Bernin: le génie du baroque*, Paris : Gallimard, 1998.
- BERNARDINI Maria Grazia et LISTRI Massimo, *Bernini: catalogo delle sculture*, Turin : Allemandi per Fondazione Terzo Pilastro internazionale, 2021, vol. 2.
- CABROL Charles, *Saint-Pierre de Rome*, Rome : Bocca frères et C. lo Editeurs, 1879.
- CARL Klaus H., CHARLES Victoria et JACHETTA Laurent, *L'art baroque*, New York : Parkstone, 2009.
- DICKERSON Claude Douglas, SIGEL Anthony, WARDROPPER Ian, BACCHI Andrea, MONTANARI Tomaso et OSTROW Steven F., *Bernini: sculpting in clay*, New York : Metropolitan Museum of Art, 2012.
- FRANZIA Ennio, *Storia della costruzione del nuovo San Pietro: da Michelangelo a Bernini*, Rome : De Luca edizioni d'arte, 1989.
- GASKELL Ivan et LIE Henry, « Sketches in Clay for Projects by Gian Lorenzo Bernini: Theoretical, Technical, and Case Studies », *Harvard University Art Museums Bulletin*, 6-3, 1999.
- GIOIA Elena Bianca di, *Un Bozetto del « San Longino » di Gian Lorenzo Bernini ritrovato nella bottega di Francesco Antonio Fontana*, s.l., s.é., coll.« Antologia di Belle Arti », n° 21-22, s.d.
- HIBBARD Howard, *Le Bernin*, Paris : Macula, 1984.
- LANDSBERG Jacques de et MARTENS Didier Préfacier, *L'art en croix: le thème de la crucifixion dans l'histoire de l'art*, Tournai : Renaissance du livre, 2001.
- LAVIN Irving, *Visible spirit: the art of Gianlorenzo Bernini*, Londres : Pindar, 2007.
- LETAROUILLY Paul et ROWLAND Ingrid Drake Préfacier, *The Vatican and Saint Peter's Basilica of Rome*, New York : Princeton Architectural Press, 2010.
- LINGO Estelle Cecile, *Mochi's edge and Bernini's baroque*, Londres : Harvey Miller Publishers, 2017.
- LOIRE Stéphane, « Un nouveau catalogue des sculptures du Bernin », *Zeitschrift für Kunstgeschichte*, 86, 2023.
- MIGNOT Claude, RABREAU Daniel, BAJARD Sophie, BONFAIT Olivier et BRESCH-BAUTIER Geneviève, *Histoire de l'art. Temps modernes, XVe-XVIIIe siècles*, Paris : Flammarion, 2011.
- PESTILLI Livio, *Bernini and his world: sculpture and sculptors in early modern Rome*, Londres : Lund Humphries, 2022.
- POUPARD Paul, *Connaissance du Vatican*, Paris : Editions Beauchesne, 1974.
- REYMOND Marcel, *Le Bernin*, Paris : Plon-Nourrit, coll.« Les Maîtres de l'art », 1911.
- WALLACE Robert et OUVAROFF Serge, *Le Bernin et son temps: 1598-1680*, Amsterdam : Time-Life, 1983.
- WITTKOWER Rudolf, GUIDOLOTTI Pino et LABLANCHE Dominique, *Bernin, le sculpteur du baroque romain*, Paris : Phaidon, 2005.