

XVII^E SIÈCLE ITALIEN
LA ROME DE LA CONTRE-RÉFORME
DISPOSITIFS VISIONNAIRES

Annibal Carrache [qui] avait ramassé en lui la grâce et le dessin de Raphaël, la science et l'anatomie de Michel-Ange, la noblesse et la façon de peindre du Corrège, le coloris de Titien, l'invention de Jules Romain et d'Andrea Mantegna ; et de la manière des dix ou douze plus grands peintres, qu'il en avait formé la sienne [Paul Fréart de Chantelou, Ludovic Lalanne (éd.), *Journal du voyage du cavalier Bernin en France*, Paris, Gazette des Beaux-Arts, 1885, p. 45]



Annibal Carrache, *Étude préparatoire pour l'Assomption de Bologne*, Royal Collection Trust



Annibal Carrache, *Assomption*, 1592, huile sur toile, 260 × 117 cm, Bologne, Pinacoteca Nazionale



Annibal Carrache, *Assomption*, 1600-1602, huile sur bois, 245 × 155 cm, Rome, Santa Maria del Popolo

Annibal Carrache [qui] avait ramassé en lui la grâce et le dessin de Raphaël, la science et l'anatomie de Michel-Ange, la noblesse et la façon de peindre du Corrège, le coloris de Titien, l'invention de Jules Romain et d'Andrea Mantegna ; et de la manière des dix ou douze plus grands peintres, qu'il en avait formé la sienne [Paul Fréart de Chantelou, Ludovic Lalanne (éd.), *Journal du voyage du cavalier Bernin en France*, Paris, Gazette des Beaux-Arts, 1885, p. 45]



Annibal Carrache, *Assomption*, 1592, huile sur toile, 260 × 117 cm, Bologne, Pinacoteca Nazionale

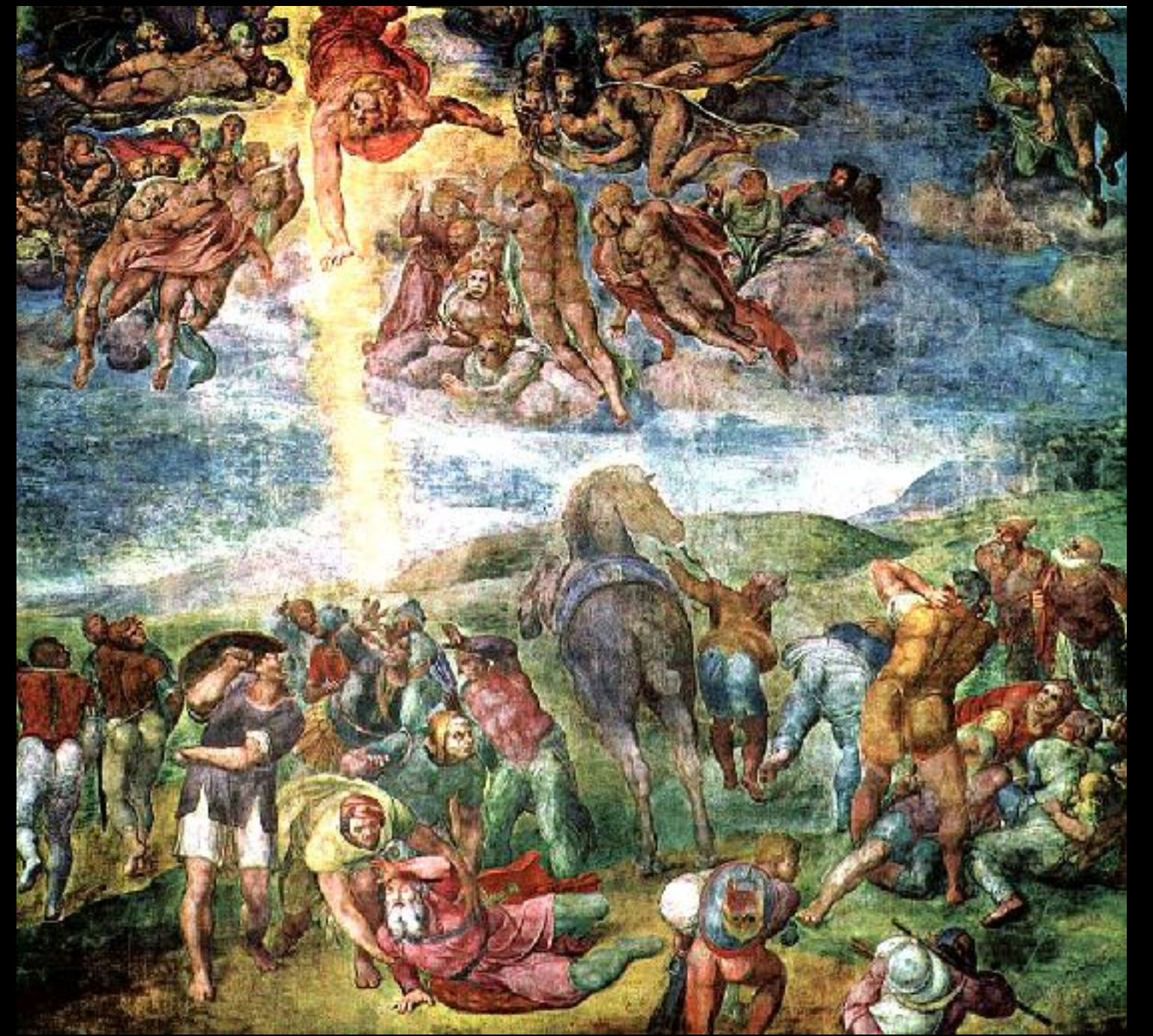


Annibal Carrache, *Assomption*, 1600-1602, huile sur bois, 245 × 155 cm, Rome, Santa Maria del Popolo



Rome (d'après Annibal Carrache), *Assomption*, XVII^e siècle, huile sur toile, 163 × 138 cm, Paris, musée du Louvre







Scipione Pulzone, *Assomption*, 1585, huile sur ardoise, s. d., Rome, San Silvestro al Quirinale



Annibal Carrache, *Assomption*, 1600-1602, huile sur bois, 245 × 155 cm, Rome, Santa Maria del Popolo



Carlo Saraceni, *Dormition*, 1612, huile sur toile, 305,1 × 231,1 cm, New York, Metropolitan Museum



Fra Bartolomeo, *Assumption*, 1516, huile sur bois, 311 × 203 cm, Naples, Museo di Capodimonte



Raphaël, *Madone de Foligno*, 1513-1514, huile sur toile, 308 × 198 cm, Vatican, Musei Vaticani



Annibal Carrache, *Assumption*, 1600-1602, huile sur bois, 245 × 155 cm, Rome, Santa Maria del Popolo



Raphaël, *Madone de Foligno*, 1513-1514, huile sur toile, 308 × 198 cm, Vatican, Musei Vaticani



Corrège, *Madone de Saint-Sébastien*, vers 1524, huile sur bois, 265 × 161 cm, Dresde, Gemäldegalerie Alte Meister



Annibal Carrache, *Assomption*, 1600-1602, huile sur bois, 245 × 155 cm, Rome, Santa Maria del Popolo

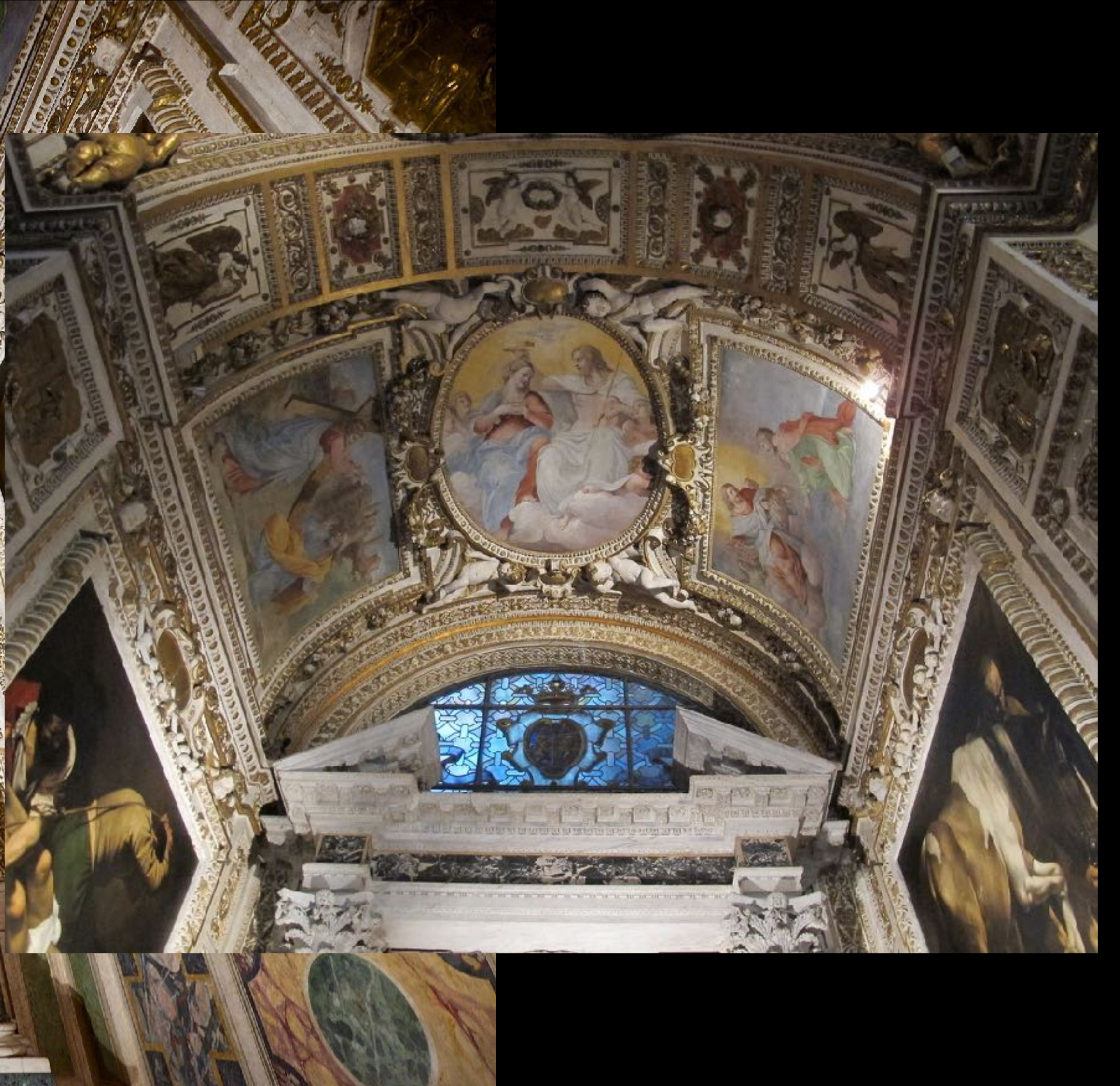


Andrea Mantegna, *Assomption*, 1453-1457,
fresque, 238 cm, Padoue, Chiesa degli Eremitani

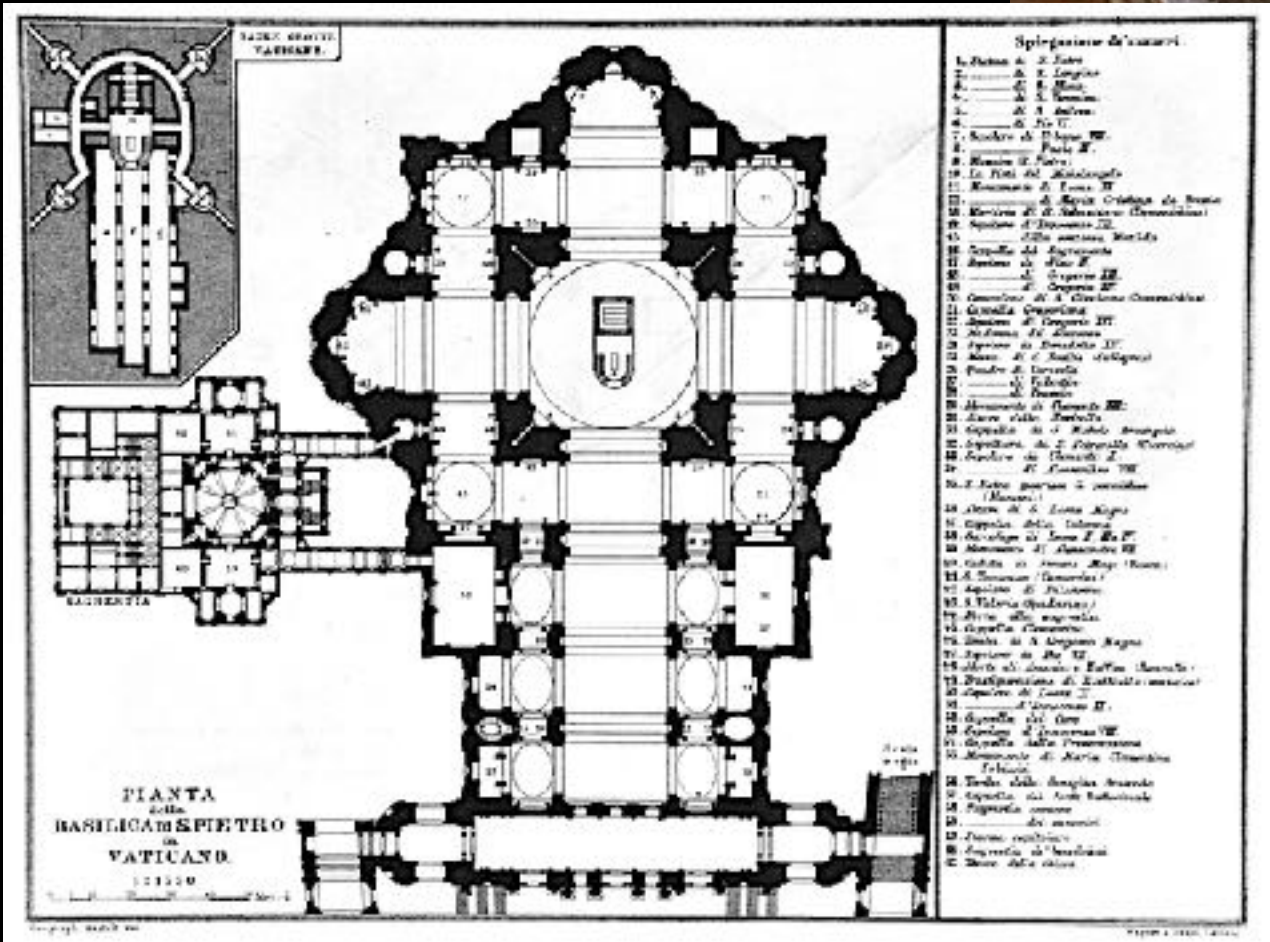


Annibal Carrache, *Assomption*, 1600-1602, huile sur
bois, 245 × 155 cm, Rome, Santa Maria del Popolo





Bernini, *Saint Longin*, 1629, marbre, s. d.,
Vatican, San Pietro



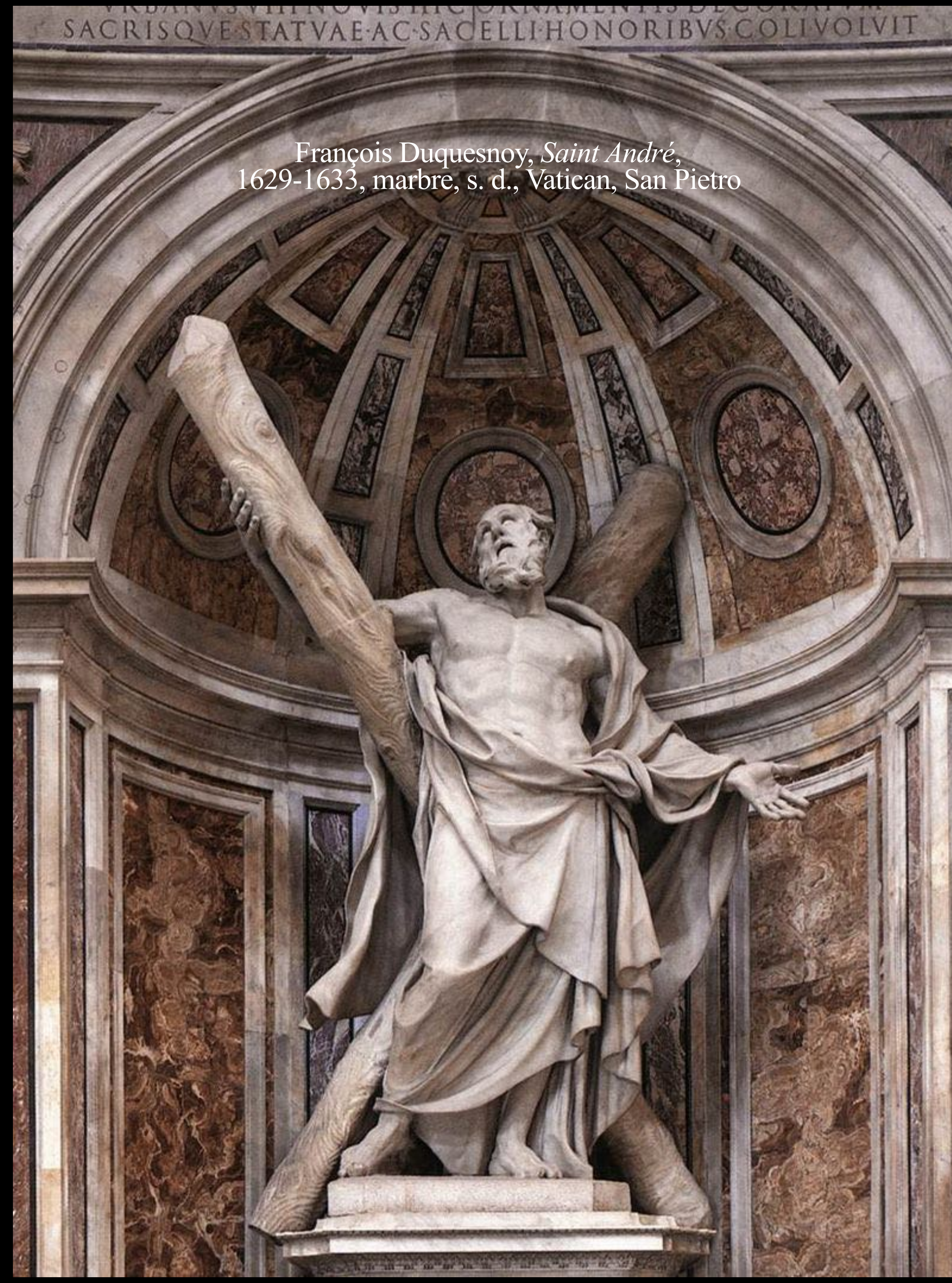
Michel-Ange, *David*, 1501-1504, marbre,
517 × 199 cm, Florence, Galleria dell'Accademia



Bernini, *Saint Longin*, 1629, marbre, s. d.,
Vatican, San Pietro

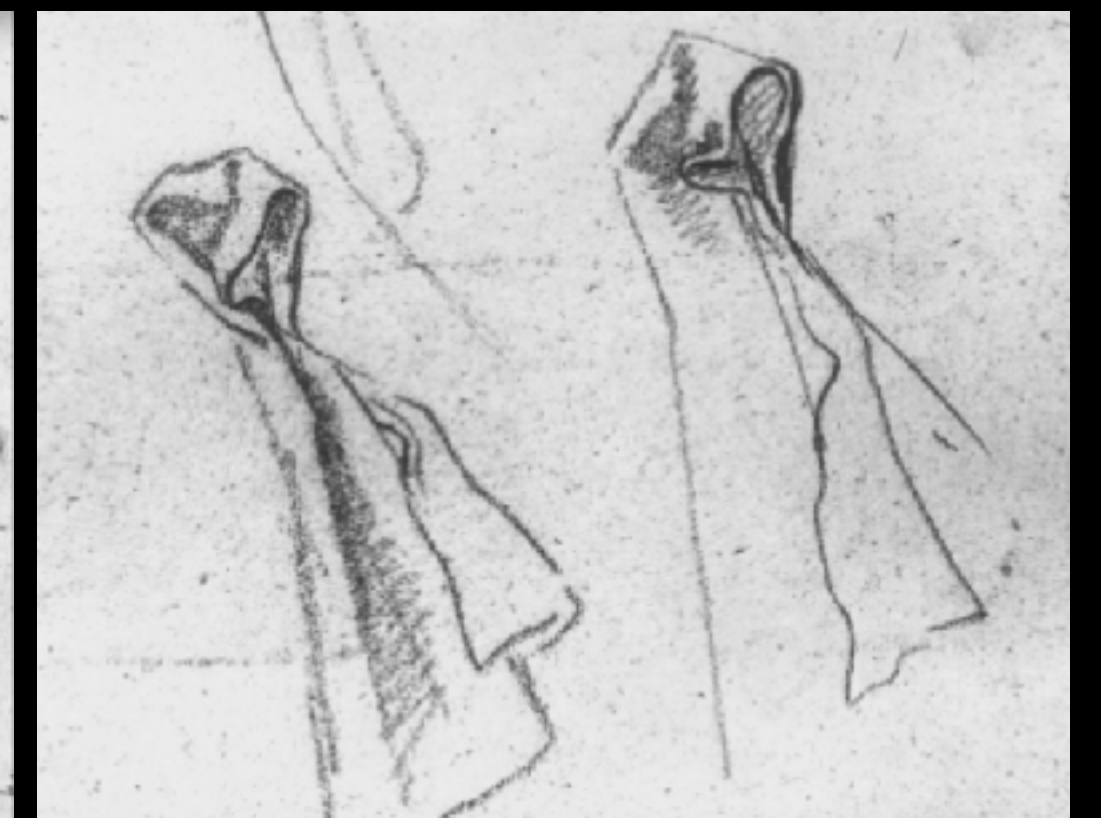
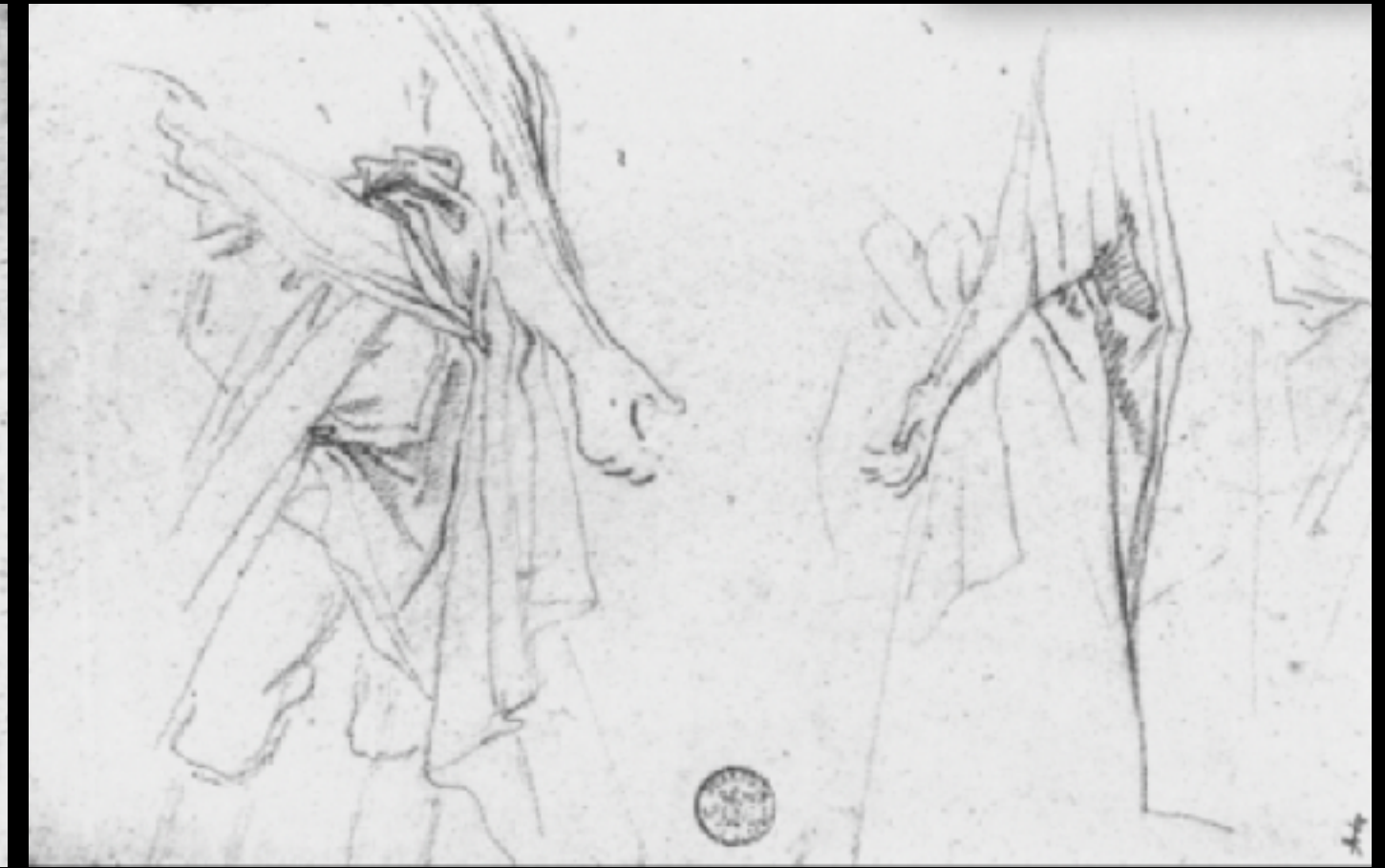


François Duquesnoy, *Saint André*,
1629-1633, marbre, s. d., Vatican, San Pietro





Bernin, *Bozzetto pour saint Longin*, terre cuite dorée,
52,5 × 38,2 x 17,2 cm, Cambridge, Harvard Museums



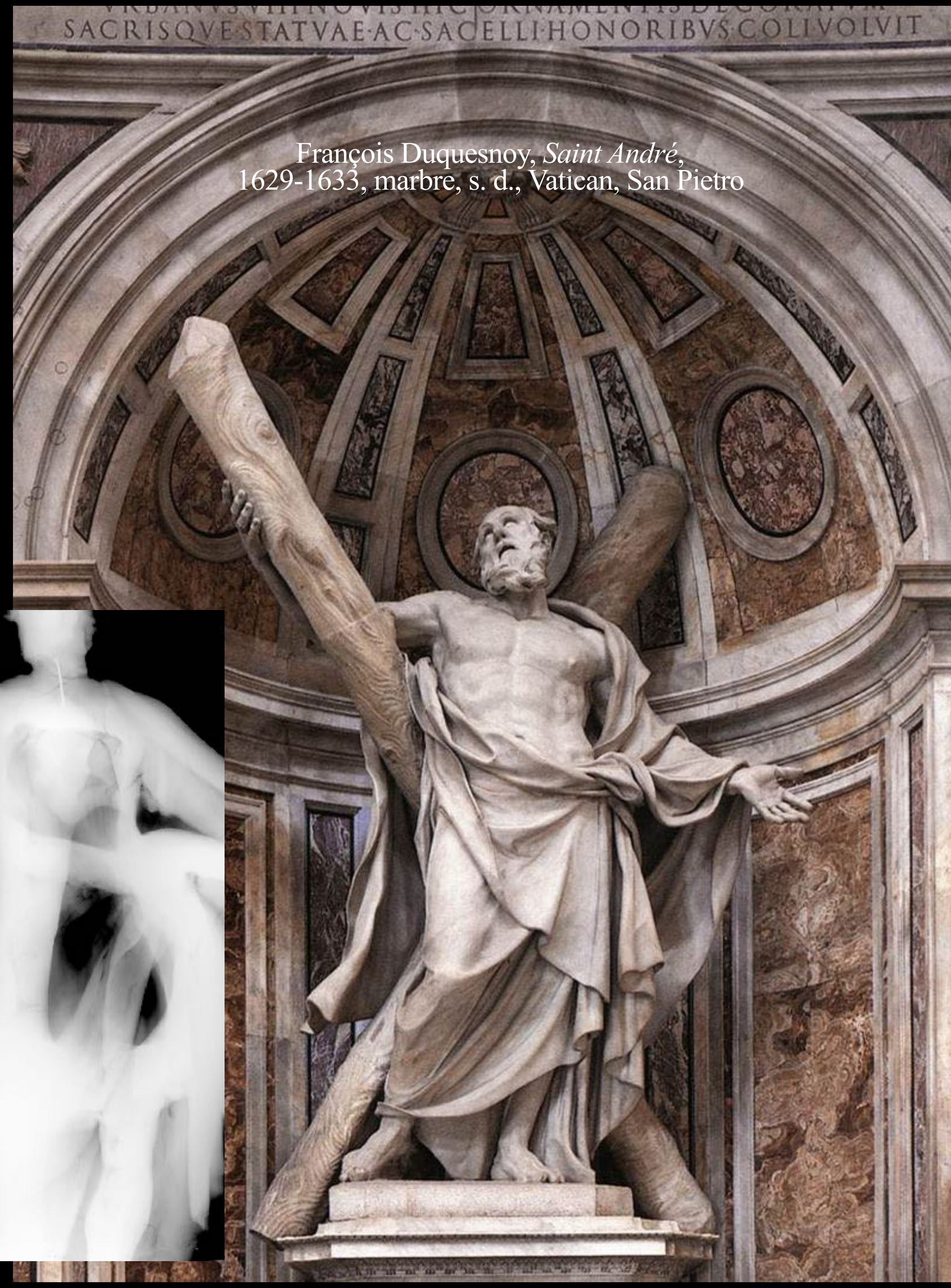


Il tocco di Pigmaleone. Rubens e la scultura a Roma, Rome, Galleria Borghese, 2023-2024

Bernini, *Saint Longin*, 1629, marbre, s. d.,
Vatican, San Pietro



François Duquesnoy, *Saint André*,
1629-1633, marbre, s. d., Vatican, San Pietro



Bernini, *Saint Longin*, 1629, marbre, s. d.,
Vatican, San Pietro



SANCTVS
LONGINVS
MARTYR



142

Bernini, *Saint Longin*, 1629, marbre, s. d.,
Vatican, San Pietro



Bernin, *Saint Longin*, 1629, marbre, s. d.,
Vatican, San Pietro



Giovanni Girolamo Frezza, Carlo Patacchia (d'après Bernin), *Saint Longin*, 1696, taille douce, s. d., Londres, Wellcome Collection





Bernin, *Sainte Bibiane*, 1624, marbre, 191 × 55 cm, Rome, Santa Bibiana



Bernin, *Saint Longin*, 1629, marbre, s. d., Vatican, San Pietro



Bernin, *Sainte Thérèse d'Avila*, 1645-1652, marbre, 350 cm, Rome, Santa Maria della Vittoria

Bernin, *Saint Longin*, 1629, marbre, s. d.,
Vatican, San Pietro



Bernin, *Constantin*, 1670, marbre, s. d.,
Vatican, San Pietro



