

Cinéma français muet
1919 - 1931

Le cinéma muet L1
Massimo Olivero



Louis Delluc

Fièvre (1921)

La Femme de nulle part
(1922)

L'inondation (1924)





Germaine Dulac

La Fête espagnole (1920)

La Souriante Madame Beudet
(1923)

L'Invitation au voyage (1927)

La Coquille et le Clergyman
(1928)



Marcel L'Herbier

El Dorado (film, 1921)

L'Inhumaine (1924)

Feu Mathias Pascal (1926)



L'homme du large L'Herbier 1920



L'Argent, L'Herbier, 1928



Abel Gance

La Folie du docteur Tube 1915

Mater Dolorosa 1917

Barberousse 1917

La dixième symphonie 1918



J'Accuse
1919



**LA ROUE
D'ABEL GANCE**


AVEC
L'ORCHESTRE NATIONAL
DE LYON,
DIRIGÉ PAR **FRANK STROBEL**

1921



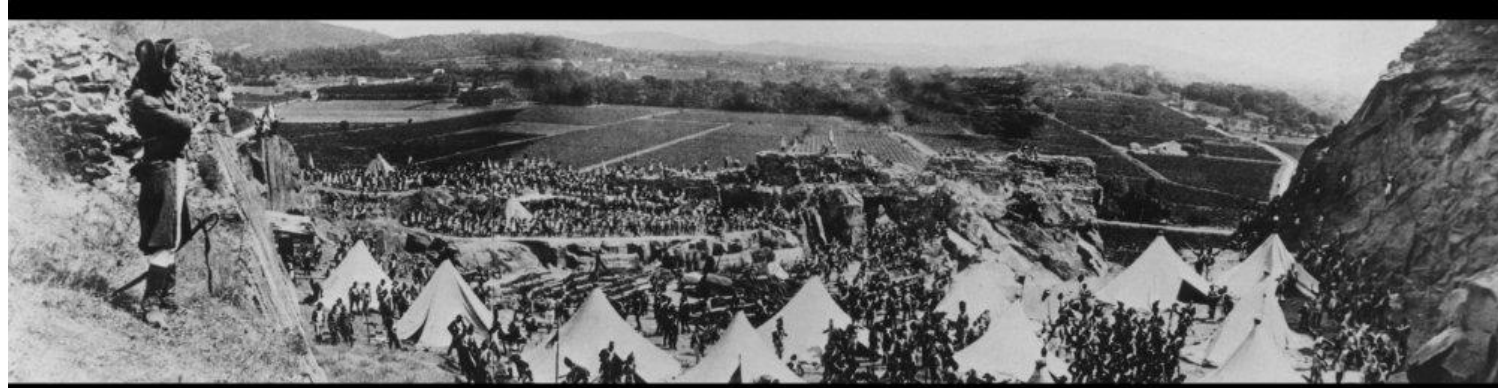
In a fit of despair, and unable to bear the thought of his beloved locomotive in strange hands,



A full-page background image of Napoleon Bonaparte in military uniform, holding a sword aloft. The image is monochromatic with a red tint. The text is overlaid on the lower half of the image.

ABEL GANCE'S REVOLUTIONARY SILENT EPIC

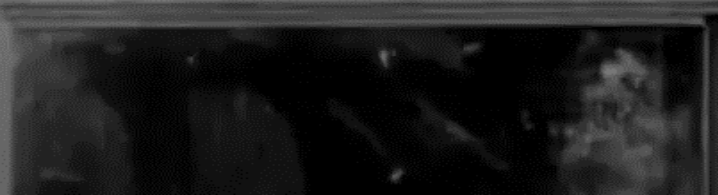
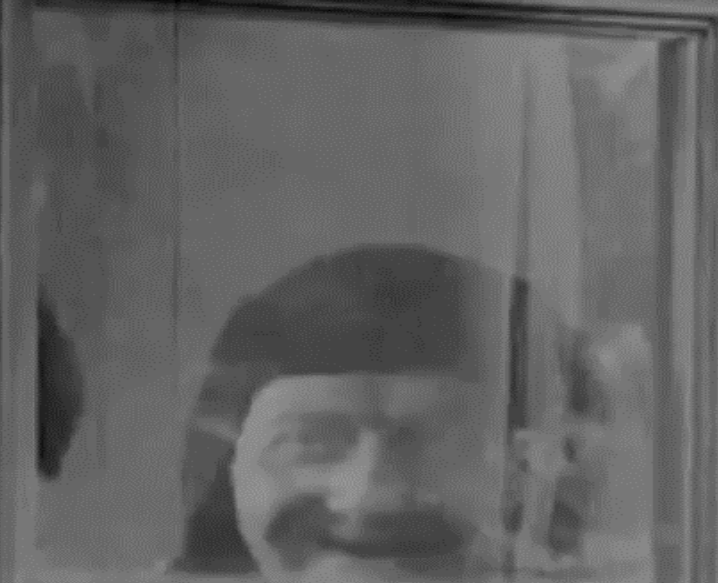
NAPOLÉON































Scène finale : 5h26'20''



Jean Epstein

Cœur fidèle 1923

La Belle Nivernaise 1924

Six et demi onze 1927

La photogénie réactive au niveau du représenté (visages, objets), et de la forme (gros plan, surimpression, ralenti), la dimension *productive* et métamorphique de l'image filmique, en montrant le travail expressif (actif) opéré sur la matière du réel, au détriment de la *passivité* de la dimension reproductive.

La photogénie comme saut qualitatif :

dans la matière profilmique, le *motif* (un visage, un paysage)

par le *procédé* formel, grâce au gros plan, au ralenti, aux surimpressions et au montage rapide

cela parce que le *médium filmique* a la capacité d'animer la matière, de la transfigurer.



La Glace à trois faces Epstein 1927 35'40''





La chute de la Maison Usher Epstein 1928 (25'20" - 28')



Finis Terrae (1929) de Jean Epstein 23'48" - 27'04"

Photogénique est un
objet quotidien
perçu différemment,
à travers un point de
vue perturbant





Carl T. Dreyer

*La Passion de Jeanne
d'Arc* 1928

Vampyr 1931



La Passion de Jeanne d'Arc
















1h13'00" -1h16'00"



A black and white still from the 1931 film 'Nosferatu'. The scene is dimly lit, showing a man in a dark uniform and cap leaning on a wooden structure. Another man in a long coat stands behind him, holding a long pole. The overall atmosphere is dark and moody.

Vampyr Dreyer 1931









58' - 1h02'





