

XVII<sup>E</sup> SIÈCLE ITALIEN  
LA ROME DE LA CONTRE-RÉFORME  
SACRÉS PROBLÈMES





Caravage, *Extase de François*, 1597, huile sur toile,  
92,5 × 128,4 cm, Hartford, Wadsworth Atheneum



Cigoli, *Stigmatisation de François*, 1596, huile sur bois,  
247 × 171 cm, Florence, Gallerie degli Uffizi





Small informational label for the first painting.



Small informational label for the second painting.



Small informational label for the third painting.

*Orazio Gentileschi e l'immagine di San Francesco. La nascita del caravaggismo a Roma, Rome, Palazzo Barberini, 2023*





Caravage, *Extase de François*, 1597, huile sur toile, 92,5 × 128,4 cm, Hartford, Wadsworth Atheneum



Jusepe de Ribera, *Pierre*, XVII<sup>e</sup> siècle, huile sur toile, s. d., Lyon, musée des Beaux-Arts





Caravage, *Extase de François*, 1597, huile sur toile,  
92,5 × 128,4 cm, Hartford, Wadsworth Atheneum



Cercle de Jacopo Bassano, *Déposition*, 1575-1577, huile  
sur toile, 154 × 225 cm, Paris, musée du Louvre





Caravage, *Extase de François*, 1597, huile sur toile, 92,5 × 128,4 cm, Hartford, Wadsworth Atheneum



Caravage, *Extase de Marie-Madeleine*, 1606, huile sur toile, 106 × 91 cm, Rome, collection privée



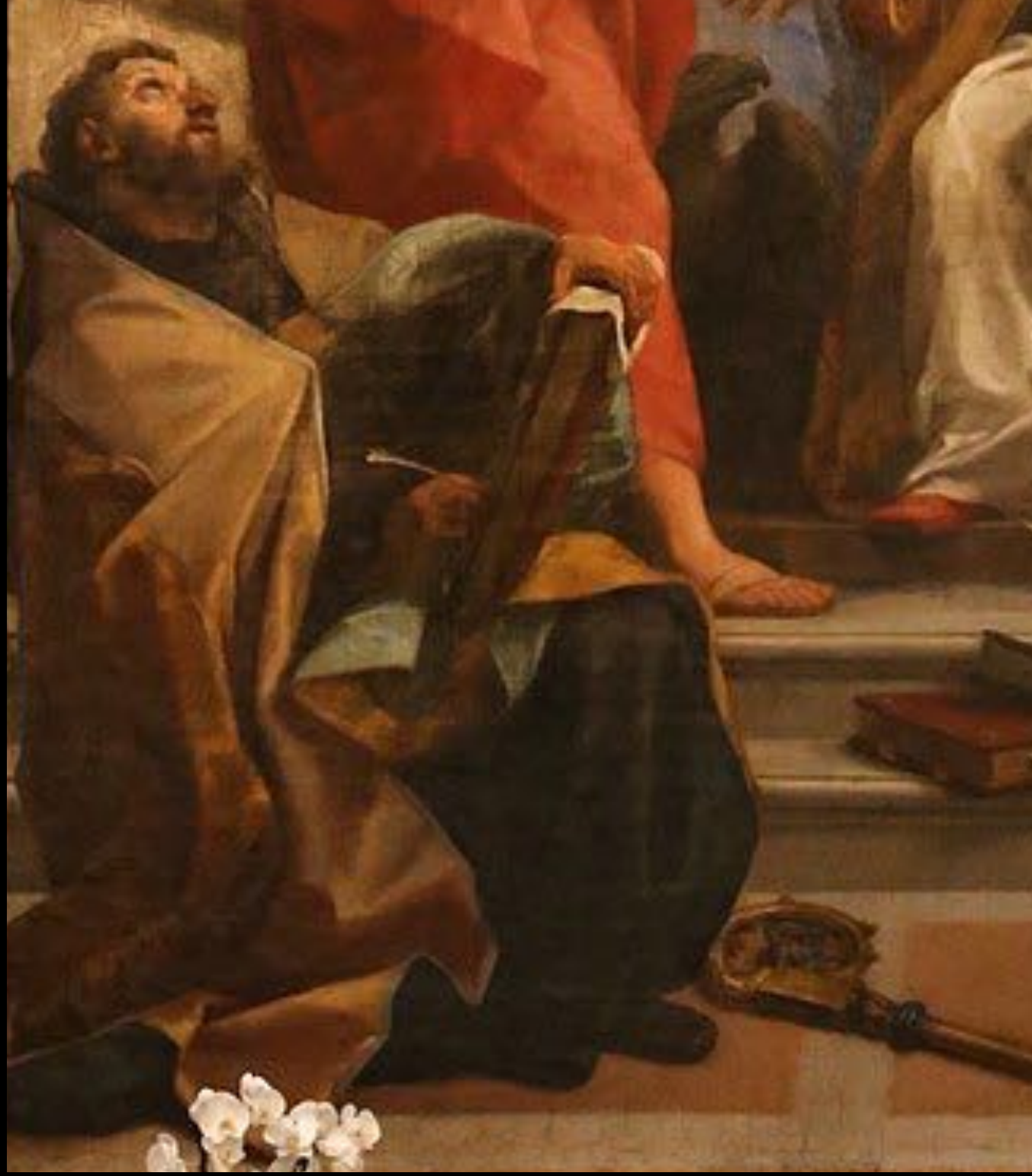


Caravaggio, *Extase de François*, 1597, huile sur toile,  
92,5 × 128,4 cm, Hartford, Wadsworth Atheneum



Caravaggio, *Matthieu et l'ange*, 1602, huile sur toile,  
295 × 195 cm, Rome, San Luigi dei Francesi









Carlo Maratta, *Immaculée Conception*, 1684, huile sur toile, s. d., Massa, Duomo



Carlo Maratta, *Immaculée Conception*, 1686, huile sur toile, 228 × 158 cm, Rome, Santa Maria del Popolo



Carlo Maratta, *Immaculée Conception*, 1685-1688, huile sur toile, 181,5 × 128 cm, Potsdam, Sanssouci Picture Gallery





Raphaël, *Madone de Foligno*, 1513-1514, huile sur toile, 308 × 198 cm, Vatican, Musei Vaticani



Raphaël, *Catherine d'Alexandrie*, 1507-1509, huile sur bois, 71 × 55 cm, Londres, National Gallery



Carlo Maratta, *Immaculée Conception*, 1686, huile sur toile, 228 × 158 cm, Rome, Santa Maria del Popolo



