



LA CHAPELLE DE LA CRUCIFIXION

GAUDENZIO FERRARI , SACRO MONTE DE VARALLO, PIÉMONT
1520-1523

INTRODUCTION

- Depuis 2003, les *sacri monti* sont classés au patrimoine mondial de l'UNESCO
- Le sacro monte de Varallo est fondé en 1486 par le frère franciscain Bernardino Caimi
- Nouveau lieu de pèlerinage, reproduisant la terre sainte, les principaux lieux de Jérusalem et les épisodes, s'y déroulant, liés notamment à la vie du Christ.
- Gaudenzio Ferrari (1475-1546) participe à la réalisation de ce projet



LA CHAPPELLE DE LA CRUCIFIXION

PROBLÉMATIQUE

Comment l'artiste Gaudenzio Ferrari, à travers son œuvre immersive de la chapelle de la crucifixion du mont sacré de Varallo, alliant sculpture, architecture et peinture, opère-t-il une synthèse entre la volonté de donner à voir Jérusalem et le souhait papale de mettre en scène la passion du Christ dans un contexte de réforme et contestation des dogmes de l'Église catholique ?



PLAN

I. La représentation architectonique, sculptée et peinte de la passion du Christ du Sacro Monte de Varallo

A- Le thème iconographique de la crucifixion

B- Les statues de la chapelle de la Crucifixion

C- Le décor peint de la chapelle de la crucifixion de Varallo

II. Les "sacri monti" italiens, "donner à voir" Jérusalem, lieu de pèlerinage alternatif au cours de la Contre-Réforme

A- La reproduction du pèlerinage en terre sainte

B- L'immersion du fidèle dans une scène représentant la passion du Christ

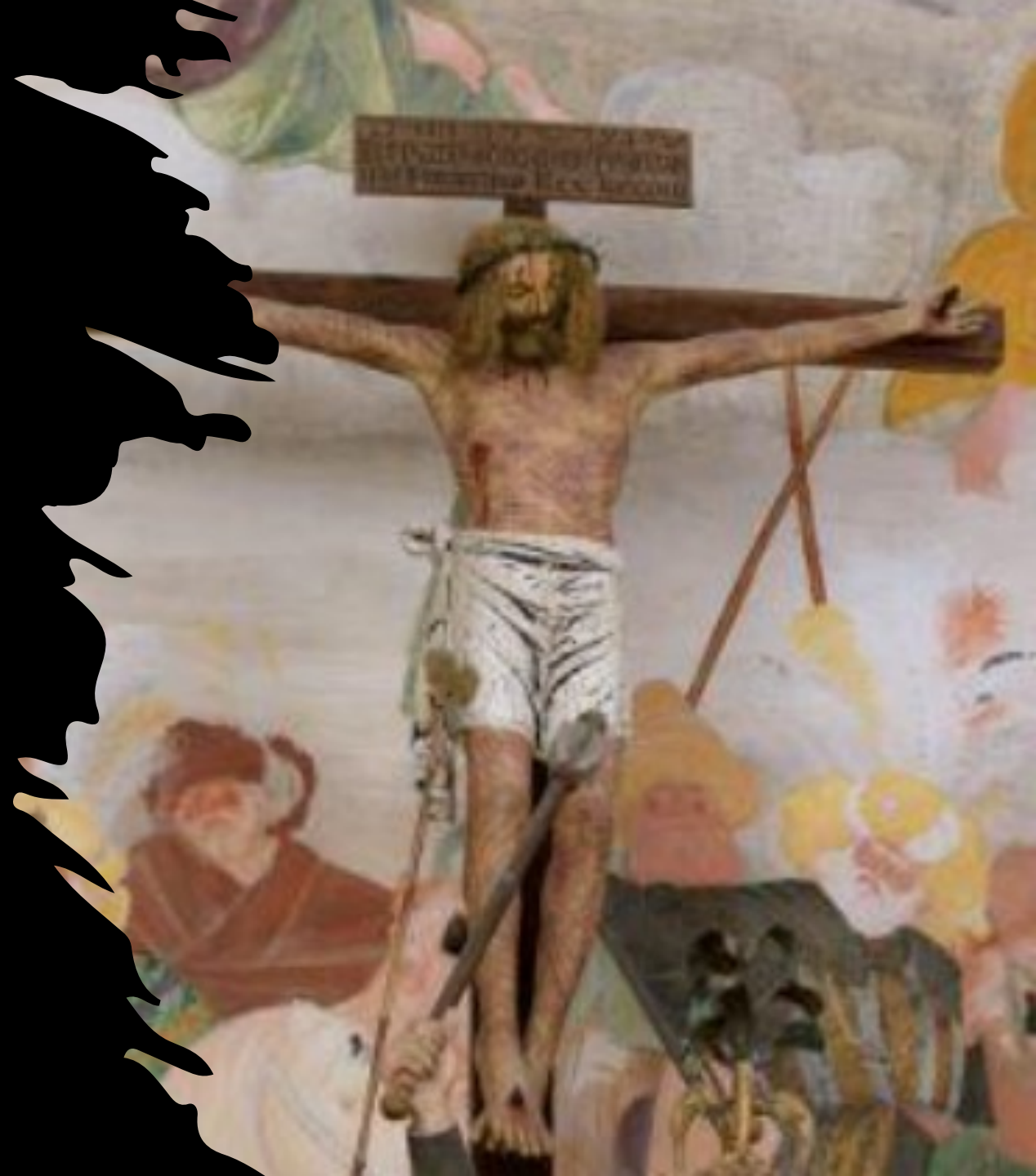
C- Les "sacri monti" italien et la représentation de la passion du Christ

I. La représentation architectonique, sculptée et peinte de la passion du Christ du Sacro Monte de Varallo

- A- Le thème iconographique de la crucifixion

1 - La représentation d'une scène contée par les évangiles et les textes apocryphes

- Le Christ
- Les deux larrons
- Les soldats romains
- Saint Longin
- Stéphane
- Les femmes pieuses
- Saint Jean



LES DEUX LARRONS



LES SOLDATS ROMAINS



Stéphaton



Soldat romain



Potentiellement saint
Longin



Les soldats romains jouant aux dès l'habit du
Christ

LES FEMMES PIEUSES ET SAINT JEAN



Marie-Madeleine, la Vierge Marie et Marie de Cléophas



Saint Jean

2 - Le thème
iconographique de la
crucifixion en sculpture et
peinture

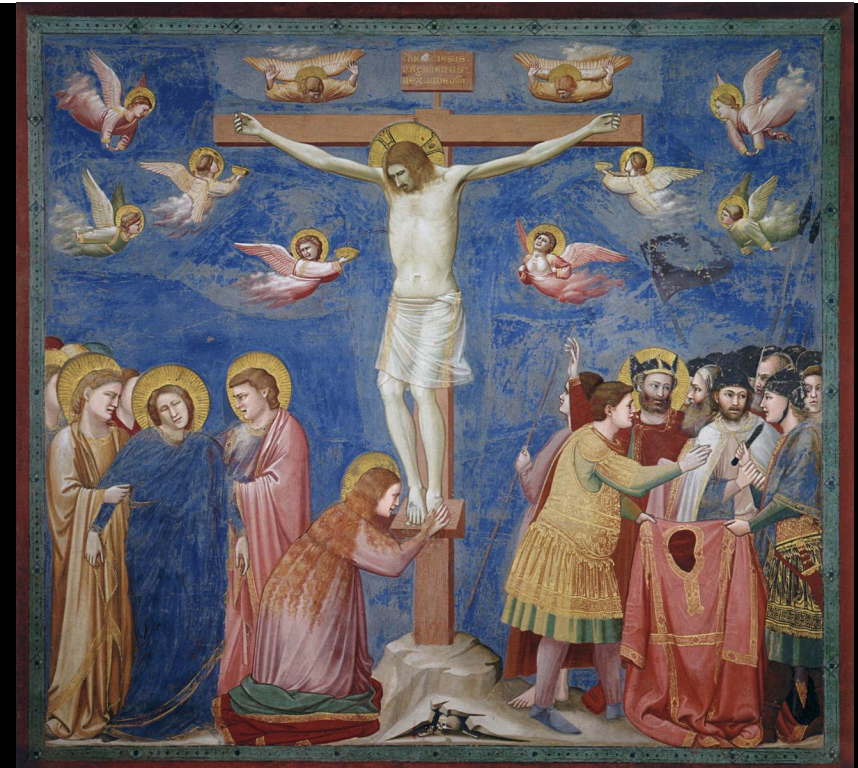
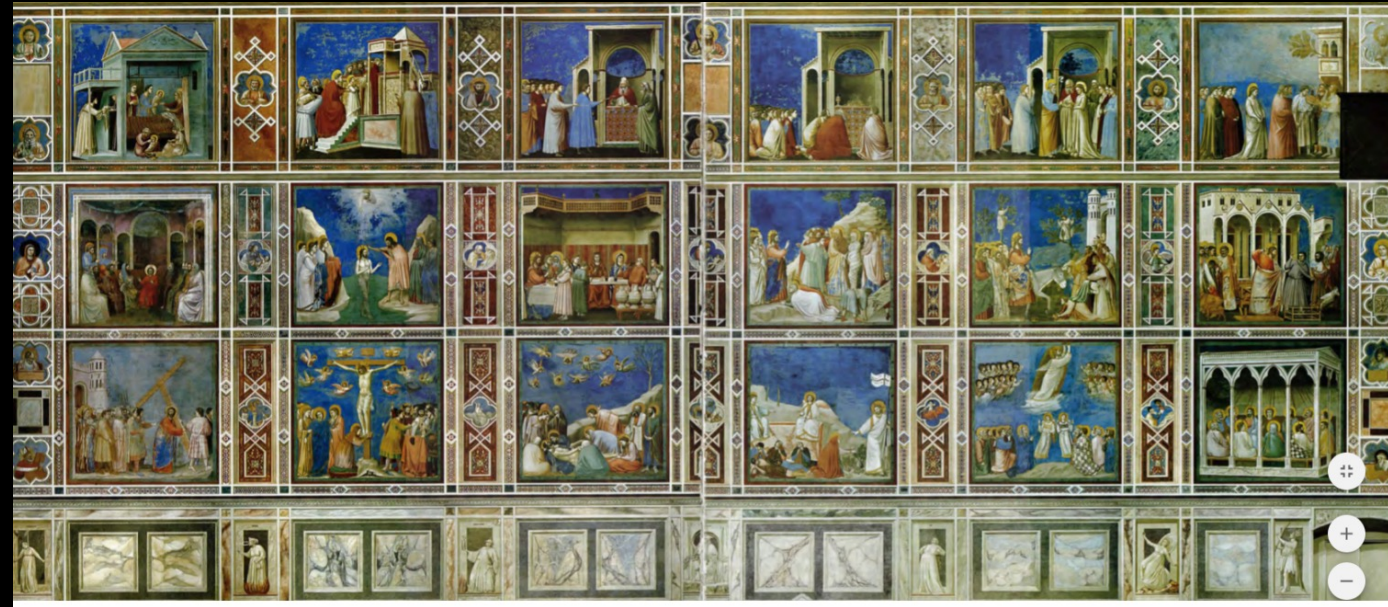
La fresque de Gaudenzio Ferrari, représentant *la Crucifixion*, dans l'église Notre-Dame-des-Grâces de Varallo



La fresque de Gaudenzio Ferrari, représentant *la Crucifixion* dans l'église San Cristoforo à Vercelli



La crucifixion, Giotto, fresque,
1305, chapelle des Scrovegni,
Padoue, Italie



Corpus, Gian Lorenzo Bernini,
bronze, 1655, Art Gallery of
Ontario, Toronto



Source photo © *Wikipedia*

I. La représentation architectonique, sculptée et peinte de la passion du Christ du Sacro Monte de Varallo

B- Les statues de la chapelle de la Crucifixion



- Statues en terre cuite polychrome à taille humaine, détaillées avec une expressivité saisissante donne vie à la scène de la crucifixion.
- Les détails anatomiques, tels que les muscles tendus et les plaies saignantes, renforcent le réalisme de sa souffrance physique.
- Présence de la Vierge et de saint Jean qui accentue la souffrance du Christ.

Christ crucifié avec détails sanglants,
© meisterdrucke.us

Marie-Madeleine, la Vierge
Marie et Marie de Cléophas

I. La représentation architectonique, sculptée et peinte de la passion du Christ du Sacro Monte de Varallo

C- Le décor peint de la chapelle de la crucifixion de Varallo



Détail du côté est avec des armuriers à cheval / photo : Anna Maria Colombo



Sangle de cheval avec bordure / photo : Anna Maria Colombo

- Présence de nombreux éléments qui donne du mouvement et du réalisme à la scène comme les bourreaux hissant le Christ et les animaux,
- Détails bien conservés qui témoignent du raffinement du travail de Ferrari, et de l'utilisation de matières précieuses



II. Les “sacri monti” italiens, “donner à voir” Jérusalem, lieu de pèlerinage alternatif au cours de la Contre-Réforme

A- La reproduction du pèlerinage en terre sainte



II. Les “sacri monti” italiens, “donner à voir” Jérusalem, lieu de pèlerinage alternatif au cours de la Contre-Réforme

B- L’immersion du fidèle dans une scène représentant la passion du Christ



Gros plan du public assistant à la crucifixion, © meisterdrucke.us

- Le décor doit amener à l'éveil physique et spirituel du croyant dans la souffrance du Christ.
- Mimétisme du croyant avec les personnages
- Utilisation du cyprès semblable à celui utilisé pour crucifier le Christ,
- Pratique semblable au pèlerinage à Jérusalem par le frottement des chapelets ou petits objets dévotionnels,

II. Les “sacri monti” italiens, “donner à voir” Jérusalem, lieu de pèlerinage alternatif au cours de la Contre-Réforme

C- Les “sacri monti” italien et la représentation de la passion du Christ



Chapelle de la Crucifixion, sculptures et fresques, Dionigi Bussola et Antonio Busca, 1623-1668, Sacro Monte de Varèse

Chapelle de la Crucifixion,
sculptures et fresques,
Agostino Silva, Comâsques
Carlo Gaffuri et Giovanni
Paolo Recchi, 1669, Sacro
Monte d'Osuccio



CONCLUSION

« Si je t'oublie, Jérusalem, que ma main droite se dessèche ! Si je ne me souviens pas de toi, que ma langue s'attache à mon palais ! » Verset du Psaume 137

BIBLIOGRAPHIE

TERRY-FRITSCH ALLIE, « Performing the renaissance body and mind: somaesthetic style and devotional practice at the Sacro Monte di Varallo », *The Open Arts Journal*, 1 février 2015, no 4, p. 111-132.

BEARDSLEY JOHN, « Virtual Confusion », *Landscape Architecture*, 1997, vol. 87, no 3, p. 152-151.

CARLONE MARIAGRAZIA et BEIER PAUL, « Gaudenzio Ferrari and the Musical Statues in Varallo », *Music in Art: International Journal for Music Iconography*, 1999, vol. 24, no 1/2, p. 89-95.

DE KLERCK BRAM, *Jerusalem in Renaissance Italy : The Holy Sepulchre on the Sacro Monte of Varallo*, The Netherlands, Brill (coll. « The Imagined and Real Jerusalem in Art and Architecture »), 2014, vol.2, 215 p.

FORMIA ALESSANDRA, SERRA CHIARA LETIZIA, ZERBINATTI MARCO, et TULLIANI JEAN-MARC, « The plasters of the Sacro Monte of Varallo Sesia. From the characterisation to the proposition of a restorative mix », *Case Studies in Construction Materials*, 1 janvier 2014, vol. 1, C, p. 46-52.

GOUDEAU JEROEN, VERHOEVEN MARIËTTE et WEIJERS WOUTER, *The Imagined and Real Jerusalem in Art and Architecture*, Leiden, Netherlands, Brill Academic Publishers (coll. « Radboud Studies in Humanities: 2 »), 2014, xiv, 289 p.

KARMON DAVID, « The Sacro Monte at Varallo and the Choreography of an Olfactory Landscape », *Future Anterior: Journal of Historic Preservation, History, Theory, and Criticism*, 2016, vol. 13, no 2, p. 57-75.

LEATHERBARROW DAVID, « The Image and Its Setting: A Study of the Sacro Monte at Varallo », *RES: Anthropology and Aesthetics*, 1987, no 14, p. 107-122.

MOORE KATHRYN BLAIR, « Textual transmission and pictorial transformations: the post-crusade image of the dome of the rock in Italy », *Muqarnas*, 2010, vol. 27, p. 51-78.

PERER MARIA LUISA GATTI, « Martino Bassi, il Sacro Monte di Varallo e S.ta Marta presso San Celso a Milano », *Arte Lombarda*, 1964, vol. 9, n° 2, p. 21-61.

VAUCHEZ ANDRÉ, *Sanctuaires chrétiens d'Occident : IVe-XVIe siècle*, 2021. p.416

VAUCHEZ ANDRÉ, « Faire voir Jérusalem : des imitations du Saint-Sépulcre aux « sacri monti » italiens », *Comptes rendus des séances de l'Académie des Inscriptions et Belles-Lettres*, 2016, p. 1559-1572.