

# FORMATION À LA RECHERCHE DOCUMENTAIRE

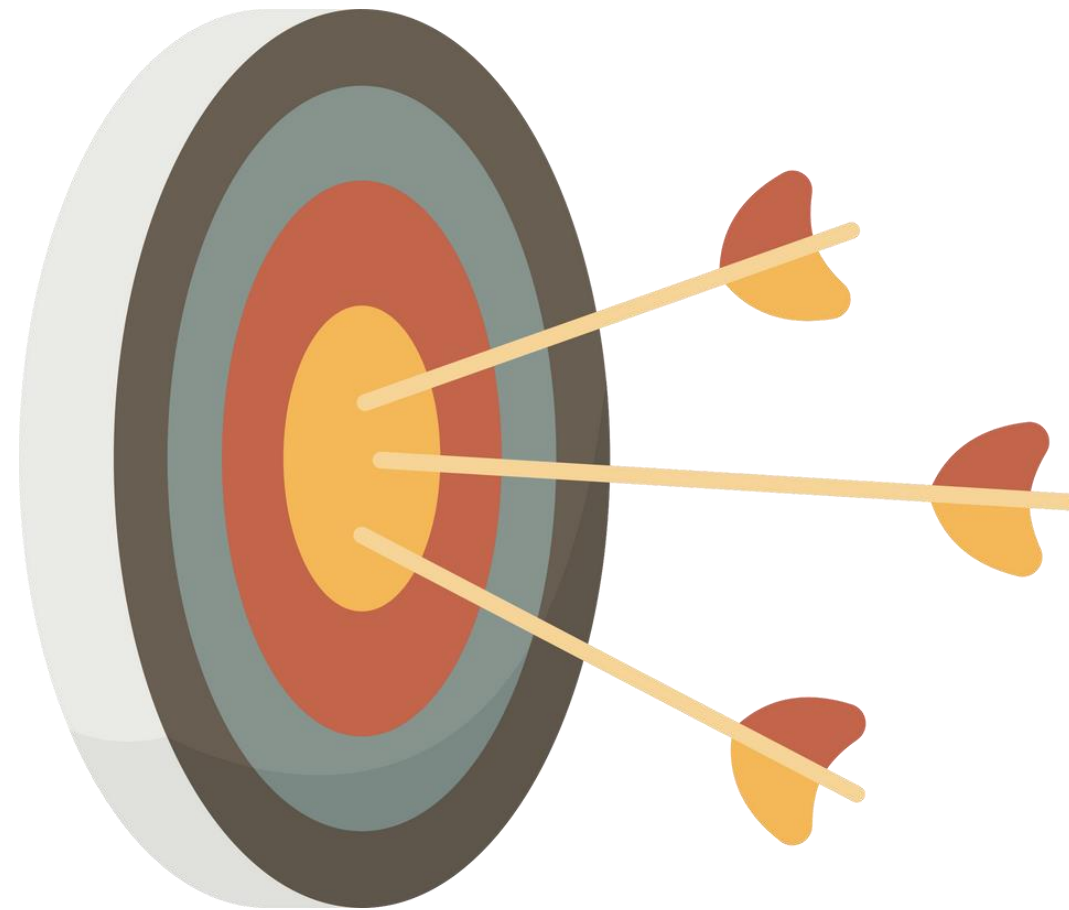
**L1 IDUP - Sciences  
sociales**



SCD Université Paris 1  
2024-2025



# OBJECTIFS



À la fin de cette séance, vous serez capables de :

- Utiliser les services de la BU
- Faire des recherches simples sur le catalogue
- Trouver des ressources numériques fiables et de qualité

EN BREF : vous aurez les clés pour faciliter la réussite de vos études !

# PLAN DE LA SÉANCE

## **I. Fréquenter les bibliothèques**

- Les services de la bibliothèque PMF
- D'autres bibliothèques

## **II. Trouver des livres et des revues**

- Le catalogue des bibliothèques de Paris 1 (Mikado)
- Le catalogue collectif des BU (Sudoc)

## **III. Les ressources électroniques**

- Le portail Domino
- Des ressources électroniques utiles en L1 Sciences Sociales



## **HORAIRES**

Du lundi au vendredi : 9h-20h

Samedi : 10h-18h45 (d'octobre à juin)

Accès avec la carte d'étudiant-e  
**physique uniquement**

# LA BIBLIOTHÈQUE PMF

---

Collections : sciences humaines (philosophie, histoire, géographie, art, archéologie, sciences sociales), sciences politiques, économie et gestion, informatique et sciences de l'information, DVD, loisirs (bandes dessinées, cuisine, tourisme), orientation, cartotheque

## **INFOS ET ACTUALITÉS**



<https://bibliotheques.pantheonsorbonne.fr/>



<https://www.facebook.com/bibpmfp1/>

# LES SERVICES



## **Prêt de documents**

En L1 : 10 documents / 3 semaines (+ 1 semaine)

## **Prêt d'objets**

Ordinateurs (sur place), lecteurs DVD, casques, casques anti-bruit, claviers à grands caractères, souris ergonomiques

## **Photocopies, impressions, scanner**

Recharge des crédits depuis l'ENT > impressions

## **Boîte de retour**

Devant les ascenseurs verts

## **Formations / autoformation**

Biblioflash (30 min), Formaflex (sur rdv), BOB (supports)

## **Salles de travail**

De 2 à 5 personnes. Réservation via Affluences

## **PC**

Dotés du logiciel de correction **Antidote**

# D'AUTRES BIBLIOTHÈQUES



## **Bibliothèque Sainte-Barbe (BSB)**

5ème  
Pluridisciplinaire  
Prêt à domicile  
Ouverte jusqu'à 20h  
+ certains dimanches



## **Bibliothèque Sainte-Geneviève (BSG)**

5ème  
Pluridisciplinaire  
Livres à consulter sur place  
Ouverte jusqu'à 22h  
+ certains dimanches



## **Bibliothèque Nationale de France (BNF)**

13ème  
Pluridisciplinaire  
Livres à consulter sur place  
Gratuite à partir de 17h  
Ouverte jusqu'à 20h et les  
dimanches jusqu'à 19h



## **Bibliothèque Publique d'Information (BPI)**

4ème  
Pluridisciplinaire  
Livres à consulter sur place  
Ouverte jusqu'à 22h y  
compris les dimanches  
(mardi fermée)



## **Bibliothèque Universitaire de Langues et Civilisations (BULAC)**

13ème  
Spécialisée  
Prêt à domicile  
Ouverte jusqu'à 22h

...et pas loin de PMF : **Médiathèque Melville** (réseau des bibliothèques de la Ville de Paris). Entrée sans carte.



# LA RECHERCHE DOCUMENTAIRE

---

1. IDENTIFIER LES TYPES DE DOCUMENTS

2. LES LOCALISER GRÂCE AU CATALOGUE

# IDENTIFIER LES TYPES DE DOCUMENTS

OU COMMENT LIRE UNE BIBLIOGRAPHIE

PAPINOT, Christian, *La relation d'enquête comme relation sociale : épistémologie de la démarche de recherche ethnographique*, Paris : Hermann, 2014.

CHAMSEDDINE, Line, *Les bourses d'enseignement supérieur en France : politique, rôle et mécanisme d'attribution* sous la dir. de Bernard-Marie Grossat, thèse de doctorat en Démographie, Université de Paris 1, 2013.

DETROY, Florent, « Le Brésil malade de Petrobas », *Alternatives économiques*, avril 2015, n°345, pp. 46-47.





# LA RECHERCHE DOCUMENTAIRE

---

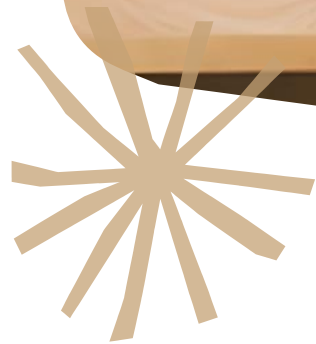
1. IDENTIFIER LES TYPES DE DOCUMENTS

2. LES LOCALISER GRÂCE AU CATALOGUE

# LE CATALOGUE BIBLIOGRAPHIQUE

C'est l'outil qui permet de localiser les documents (livres, revues, cartes...) dans une bibliothèque.

- Utiliser un catalogue bibliographique permet de gagner en temps et en efficacité
- Il est rare que tous les documents d'une bibliothèque soient dans les salles de lecture. Consulter le catalogue est le seul moyen de trouver les ouvrages conservés dans les réserves.



# RÈGLES POUR UNE RECHERCHE EFFICACE

- On peut interroger le catalogue par nom d'auteur, par titre, par mot-clé (**recherche simple**) ou par combinaison de plusieurs de ces termes (**recherche avancée**)
- Attention aux **coquilles** ! Les fautes d'orthographe ne sont pas corrigées par les catalogues
- Écrivez les termes entre **guillemets** pour rechercher une expression exacte (ex: "réchauffement climatique")
- Utilisez un **astérisque** pour remplacer une lettre ou une syllabe en fin de mot (*dupon\**, *europ\**, etc.)
- Les **mots vides** (articles, prépositions, pronoms) ne sont pas nécessaires
- N'hésitez pas à parcourir les pages des résultats

# MIKADO

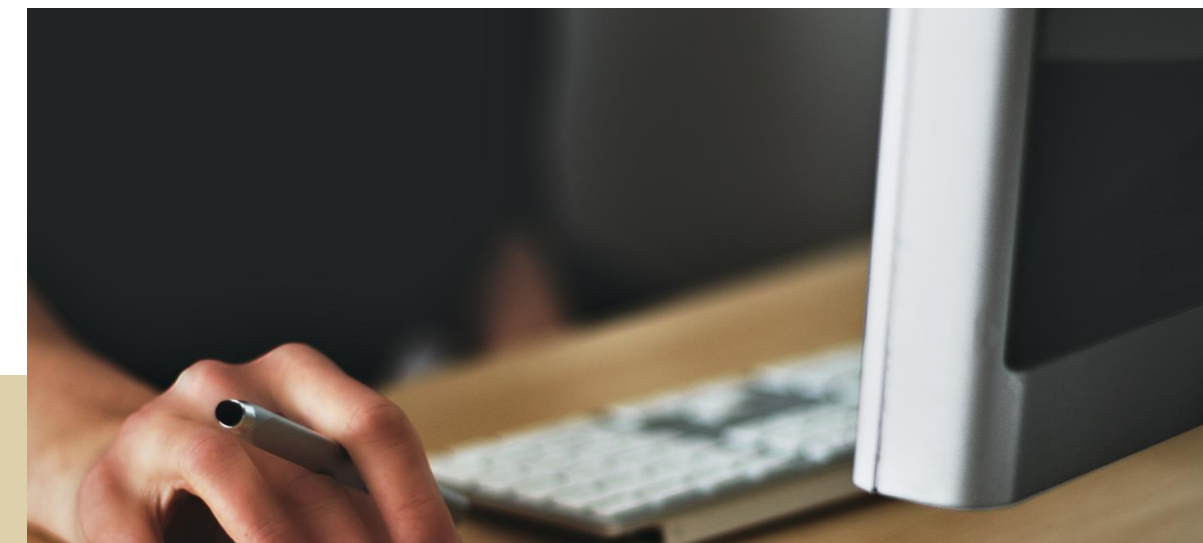
LE CATALOGUE DES  
BIBLIOTHÈQUES DE PARIS 1



# MIKADO, C'EST QUOI ?



Catalogue des  
bibliothèques de Paris 1



Point d'accès pour le compte lecteur :  
consultation et prolongation des prêts



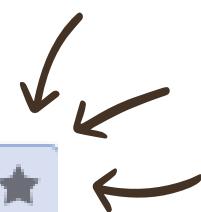
Localisation des  
documents physiques



Accès aux ressources électroniques  
(authentification via l'ENT requise)



Mikado  
Ressources électroniques  
(Domino) et catalogue des  
bibliothèques





# LE SUDOC

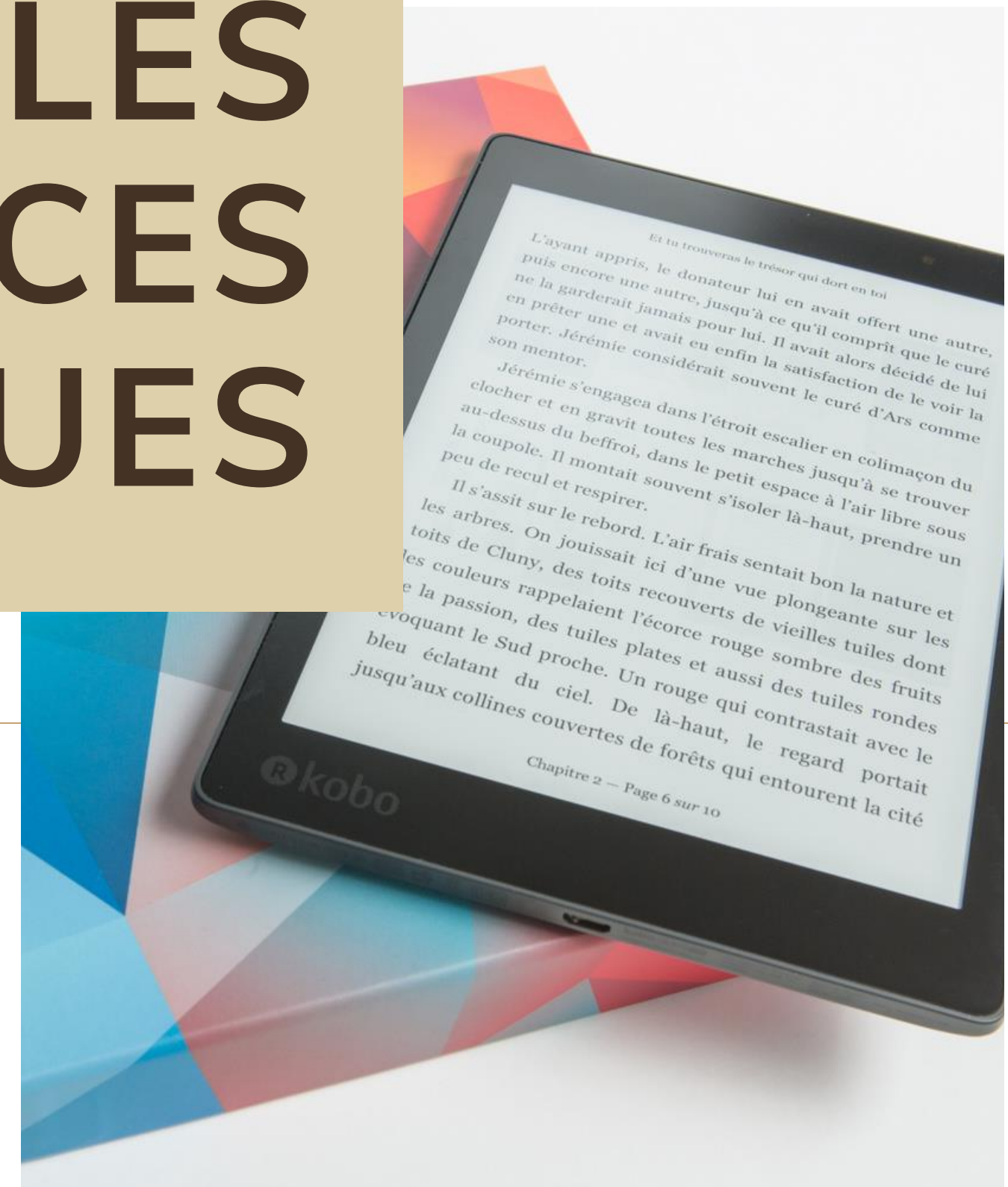
---

SYSTÈME UNIVERSITAIRE  
DE DOCUMENTATION

C'est le catalogue collectif français des bibliothèques et centres de documentation de l'enseignement supérieur et de la recherche partout en France.

- Répertoire les bibliothèques universitaires où le livre que vous cherchez est susceptible de se trouver
- N'oubliez pas de vérifier la disponibilité sur le catalogue de chaque bibliothèque
- Lien d'accès direct à partir de Mikado (notices)
- Possibilité de demander un PEB (Prêt Entre Bibliothèques), si un livre ne se trouve qu'en dehors de l'Île-de-France

# LES RESSOURCES ÉLECTRONIQUES



IL N'Y A PAS QUE DES LIVRES EN BIBLIOTHÈQUE !

# DOMINO

## LE RÉPERTOIRE DES RESSOURCES EN LIGNE DE PARIS 1

- Le portail Domino recense les ressources électroniques de Paris 1 : accès à des revues, des bases bibliographiques, des livres électroniques, des bases de données.
- Recherche par titre, type ou discipline
- L'accès se fait depuis la page d'accès de Mikado, en cliquant sur « Domino, liste de ressources en ligne »





# LES RESSOURCES ÉLECTRONIQUES GÉNÉRALISTES



## Europresse

- Base de presse régionale, nationale et internationale, revues généralistes et spécialisées, études et rapports, etc.
  - Possibilité de chercher par sujet ou titre d'article (page d'accueil) ou de consulter une sélection de titres (publications PDF)
- 

## Encyclopædia Universalis

- Encyclopédie généraliste, atlas et dictionnaire
  - Articles écrits par des spécialistes du monde académique
  - Cartes mentales
- 

## Cairn

- Bibliothèque numérique : livres, revues et magazines de SHS
- Collections "Repères" et "Que sais-je ?".
- Création et partage de listes en ayant un compte

# LES RESSOURCES ÉLECTRONIQUES UTILES EN SCIENCES SOCIALES

## Isidore

- Moteur de recherche et un assistant de recherche, qui permet un accès unifié aux données numériques des sciences humaines et sociales (SHS), **en accès libre**.
- Grande variété de documents : articles, communications dans des colloques, thèses et mémoires, chapitres d'ouvrages, rapports, documents audiovisuels, etc.
- Données issues de plateformes de revues en ligne (Open Editions Journal, Cairn, Persée...) , dépôts d'archives ouvertes (HAL, TEL, Dumas), bibliothèques numériques (Gallica...) ... en SHS.

## INSEE

- Portail de l'Institut national de la statistique et des études économiques proposant des données statistiques sur l'économie et la société françaises.
- Chiffres officiels. Mises à jour régulières. Définitions de notions.





# MERCI POUR VOTRE ATTENTION !

Pour terminer...

RDV sur les EPI > **Diplodoc Sciences Sociales  
2024-2025 > Évaluation de la formation**

[formationscd@univ-paris1.fr](mailto:formationscd@univ-paris1.fr)



**KEEP  
CALM  
AND**

**REMP LIS LE  
QUESTIONNAIRE**