



# Licence 3 Géographie & aménagement

## Parcours

- Espaces, territoires, sociétés
- Environnement
- Aménagement
- Doubles licences

# **Les responsables pédagogiques & administratifs**

# Responsables pédagogiques UFR 08

- Jean-Marie THÉODAT  
Directeur de l'UFR de géographie  
< [dirufr08@univ-paris1.fr](mailto:dirufr08@univ-paris1.fr) >
- Nathalie VANARA  
Co-directeur  
Directeur des études  
Responsable de la Licence 3 E.T.S.  
Déléguée Relations internationales  
< [Nathalie.Vanara@univ-paris1.fr](mailto:Nathalie.Vanara@univ-paris1.fr) >

# Responsables pédagogiques UFR 08

- Mathilde RIBOULOT-CHETRIT  
Responsable de la Licence 3 E.N.V.T.  
< [Mathilde.Riboulot-Chetrit@univ-paris1.fr](mailto:Mathilde.Riboulot-Chetrit@univ-paris1.fr) >
- Isabelle GENEAU  
Responsable de la de la Licence 3 A.M.G.T.  
< [Isabelle.Geneau@univ-paris1.fr](mailto:Isabelle.Geneau@univ-paris1.fr) >
- Yann RICHARD  
Responsable de la Double Licence Géo. / Histoire  
Responsable de la Double Licence Géo. / Droit  
< [Yann-Richard@univ-paris1.fr](mailto:Yann-Richard@univ-paris1.fr) >
- Petros PETSIMERIS  
Responsable de la Double Licence Géo. / Économie  
< [Petros.Petsimeris@univ-paris1.fr](mailto:Petros.Petsimeris@univ-paris1.fr) >



# Responsable administratif

Maatallah METHENNI  
01 44 32 14 20  
< [raufr08@univ-paris1.fr](mailto:raufr08@univ-paris1.fr) >  
Bureau 400  
Institut de Géographie  
191, rue Saint-Jacques  
75005 Paris  
L-V : 9 h - 12 h / 14 - 17 h

# Secrétariat ETS, ENVT, AMGT

Ahlam ABBAZ

01 44 32 14 05

< [L3GEO@univ-paris1.fr](mailto:L3GEO@univ-paris1.fr) >

Bureau 407

Institut de Géographie

191, rue Saint-Jacques

75005 Paris

L-Mar-J-V : 9 h 30 - 12 h / 14 - 16 h - Mercredi : télétravail

## Responsable DL

Adeline PICARD

01 89 68 41 11

< [DOUBLES-L3GEO@univ-paris1.fr](mailto:DOUBLES-L3GEO@univ-paris1.fr) >

Bureau 407

Institut de Géographie

191, rue Saint-Jacques

75005 Paris

Mar-J-V : 9 h 30 - 12 h / 14- 16 h - Mercredi : fermeture - L : télétravail

# Les enseignements

# Cours, TD et stages

Des licences qui restent généralistes mais qui préparent à la spécialisation

- Les enseignements fondamentaux (C.M. / T.D.)
- Les approfondissements (C.M. & T.D.)
- Les Outils (C.M. & T.D.)
- Les Stages (terrain)
  - Inscriptions au moment des IP-Web du second semestre

Les choix sont à faire en fonction de son parcours futur (master 1)  
sans garantie de recrutement

[Cf. La brochure pour la description de chaque enseignement \(à télécharger\)](#)

# Les outils : précisions importantes !

NB/ C.M.-T.D. SIG et A.D. & R.C. sont identiques au semestres 5 & 6

Changer d'outil est OBLIGATOIRE entre les deux semestres

## SEMESTRE 5

SIG 1
SIG 2
SIG 3
SIG 4
SIG 5
A. DONNÉES ET R. CARTOGRAPHIQUES 1
A. DONNÉES ET R. CARTOGRAPHIQUES 2
A. DONNÉES ET R. CARTOGRAPHIQUES 3
RÉALISAT. DE FILMS DOCUMENTAIRES 1
RÉALISAT. DE FILMS DOCUMENTAIRES 2

## SEMESTRE 6

SIG 1
SIG 2
SIG 3
A. DONNÉES ET R. CARTOGRAPHIQUES 1
A. DONNÉES ET R. CARTOGRAPHIQUES 2
TÉLÉDÉTECTION / OBS. DE LA TERRE
TECHNIQUES D'ENQUÊTE 1
TECHNIQUES D'ENQUÊTE 2
GÉO. PHYSIQUE. DU TERRAIN AU LABORATOIRE

# Travailler régulièrement durant deux semestres

Licence 3 : un « saut qualitatif » (réflexion, esprit critique, etc.)

# Le calendrier universitaire

## Calendrier universitaire

2024 - 2025

Ce calendrier s'applique aux L1, L2, L3 et M1 de l'université. Peuvent déroger les M2, les masters MEEF, les DU, les formations en apprentissage, les formations accréditées avec d'autres établissements et les formations à distance

Semestre 1												Semestre 2																				
sept-24			oct-24			nov-24			déc-24			janv-25			févr-25			mars-25			avr-25			mai-25			juin-25			juil-25		
1	D		1	M	V Toussaint	1	D	M Nouvel an	1	S	S	1	M	J Fête du travail	1	D	M	1	D	M	1	M		1	D	M	1	D	M	1	M	
2	L	Rentrée scolaire	2	M	3	2	L	J	2	D	D	2	M	9	2	L	M	2	M		2	M		2	L	M	2	L	M	2	M	
3	M		3	J	D	3	M	V	3	L	L	3	J	9	3	M	J	3	M		3	J		3	M	J	3	M	J	3	M	J
4	M		4	V	3	4	M	11	4	M	S	4	M	2	4	V	D	4	M		4	V		4	M	V	4	M	V	4	M	V
5	J		5			5	J	11	5	M	D	5	M	5	5	S	L	5	S		5	S		5	J	S	5	J	S	5	J	S
6	V		6			6	V	11	6	J	L	6	J	2	6	D	M	6	D		6	D		6	V	D	6	V	D	6	V	D
7	S		7			7	S	11	7	V	M	7	V	5	7	L	M	7	L		7	L		7	S	L	7	S	L	7	S	L
8	D		8			8	D	11	8	S	M Examens	8	S		8	M	J Victoire 1945	8	M	D Pentecôte	8	M		8	M	D Pentecôte	8	M	D Pentecôte	8	M	D Pentecôte
9	L		9			9	L	11	9	L	J 1er	9	L		9	M	10	9	M		9	M		9	L	M	9	L	M	9	L	M
10	M		10			10	M	12	10	L	V SEMESTRE	10	L		10	J	10	10	J	M Pub. Résultats	10	J		10	M	J	10	M	J	10	M	J
11	M		11			11	M	12	11	S	S	11	S		11	V	D	11	V		11	V		11	M	V	11	M	V	11	M	V
12	J		12			12	J	12	12	L	D	12	L		12	S	L	12	S		12	S		12	J	S	12	J	S	12	J	S
13	V		13			13	V	13	13	L	L	13	L		13	D	M Examens	13	D		13	D		13	V	D	13	V	D	13	V	D
14	S		14			14	S	13	14	S	M	14	S		14	L	M 2nd	14	L		14	L		14	S	L Fête nationale	14	S	L Fête nationale	14	S	L Fête nationale
15	D		15			15	D	13	15	D	M Examens	15	D		15	M	J semestre	15	M		15	M		15	D	M	15	D	M	15	D	M
16			16			16		13	16	L	J 1er	16	L		16	M	V	16	M		16	M		16	L	M Pub. Résultats	16	L	M Pub. Résultats	16	L	M Pub. Résultats
17		16 sept.	17			17		13	17	M	V SEMESTRE	17	M		17	J	S	17	J		17	J		17	M	Rattr 1er S	17	M	Rattr 1er S	17	M	Rattr 1er S
18			18			18		13	18	M	S	18	M		18	V	D	18	V		18	V		18	M	Rattr 1er S	18	V	Rattr 1er S	18	V	Rattr 1er S
19	J		19			19	J	13	19	J	D	19	J		19	S	L	19	S		19	S		19	J	S	19	J	S	19	J	S
20	V		20			20	V	13	20	V	L	20	V		20	D	D Pâques	20	D	M Examens	20	D		20	V	D	20	V	D	20	V	D
21	S		21			21	S	13	21	S	M	21	S		21	L	M 2nd	21	L		21	L		21	S	L	21	S	L	21	S	L
22	D		22			22	D	13	22	D	M	22	D		22	M	J semestre	22	M		22	M		22	D	M	22	D	M	22	D	M
23	L		23			23	L	13	23	L	J	23	L		23	D	D	23	D		23	D		23	L	M	23	L	M	23	L	M
24	M		24			24	M	13	24	M	V	24	M		24	J	L	24	J		24	J		24	M	J	24	M	J	24	M	J
25	M	2	25			25	M	13	25	M	S	25	M		25	V	11	25	V		25	V		25	M	Rattr 2ns S	25	M	Rattr 2ns S	25	M	Rattr 2ns S
26	J		26			26	J	13	26	J	D	26	J		26	S	L	26	S		26	S		26	J	S	26	J	S	26	J	S
27	V		27			27	V	13	27	V	M	27	V		27	D	M	27	D		27	D		27	V	D	27	V	D	27	V	D
28	S		28			28	S	13	28	S	J	28	S		28	L	M	28	L		28	L		28	S	L	28	S	L	28	S	L
29	D		29			29	D	13	29	D	V	29	D		29	M	12	29	M	J Ascension	29	M		29	D	M	29	D	M	29	D	M
30	L		30			30	L	13	30	L	J	30	L		30	M	12	30	M	V	30	M		30	L	M	30	L	M	30	L	M
31			31			31	M	13	31	M	V	31	M		31	J	S	31	J		31	J		31	L	M	31	J	M	31	J	M

Enseignements

Vacances

Examens

Périodes sans cours

Rattr 1e S : rattrapage des examens de la première session

Rattr 2e S : rattrapage des examens de la seconde session

18 jours de rattrapages

14 jours entre la fin des examens du 2nd semestre et la publication des résultats (sans les dimanches)

14 jours d'exams session de Mai

**Deux semestres validés par des examens**



# Déroulement de l'année - Contrôle continu

## Calendrier universitaire 2022 - 2023

Ce calendrier s'applique aux L1, L2, L3 et M1 de l'université. Peuvent déroger les M2, les masters MEEF, les DU, les formations en apprentissage et les formations accréditées avec d'autres

### Semestre 5 (13 semaines)

### Semestre 6 (12 semaines)

sept-22		oct-22		nov-22		déc-22		janv-23		févr-23		mars-23		avr-23		mai-23		juin-23		juil-23	
1 J		1 S		M Toussaint		1 J		D Nouvel an		1 M		M		1 S		L Fête du travail		1 J		S	
2 V		2 D		M		2 V		L		2 J	2	J		2 D		M		2 V		D	
3 S		3 L		J		3 S		M		3 V		V		3 L		M		3 S		L	
4 D		4 M		V		4 D		M		4 S		S		4 M		J		4 D		M	
5 L		5 M	4	S		5 L		J		5 D		D		5 M	10	V		5 L		M	
6 M		6 J	4	D		6 M				L		L		6 J	10			6 M	ENT	J	
7 M		7 V		L		7 M	12	Partiels Sem. 5		M		M		7 V		Partiels Sem. 6		7 M		V	
8 J		8 S		M	8	8 J	12			M	3	M	6	8 S				8 J		S	
9 V		9 D		M		9 V				J		J	6	9 D				9 V		D	
10 S		10 L		J		10 S				V		V		10 L	Pâques			10 S		L	
11 D		11 M		V Armistice		11 D		M 1er semestre		11 S		S		11 M		J 2nd semestre		11 D		M	
12 L		12 M	5	S		12 L		J		12 D		D		12 M		V		12 L		M	
13						13		V		13				13 M				13 M		J	
14								S		14				14 M				14 M	Rattrapage	V Fête nationale	
15								D		15				15 J				15 J	Examens 1er semestre	S	
16								L		16				16 V				16 V	2e session Rattrapages Sem. 5-6	D	
17								M		17						scension					
18								M		18											
19								J		19											
20 M		20 J		D		20 M		V		20 L		L		20 J	11	S		20 V		D	
21 M	2	21 V		L		21 M		S		21 M		M		21 V		D		21 S		L	
22 J	2	22 S		M		22 J		D		22 M	5	M	8	22 S				22 S		L	
23 V		23 D		M	10	23 V		L		23 J		J	8	23 D		M		23 D		M	
24 S		24 L		J		24 S		M		24 V		V		24 L		M		24 L	S semestre	L	
25 D		25 M		V		25 D Noël		M	1	25 S		S		25 M		J		25 D		M	
26 L		26 M	7	S		26 L		J		26 D		D		26 M		V		26 L		M	
27 M		27 J		D		27 M		V		27 L		L		27 J		S		27 M		J	
28 M	3	28 V		L	11	28 M		S		28 M		M		28 V		D		28 M		V	
29 J		29 S		M		29 J		D		29		M	9	29 S		L de Pentecôte		29 J		S	
30 V		30 D		M		30 V		L		30		J		30 D		M		30 V		D	
31		31 L				31 S		M		31		V		31		M		31		L	

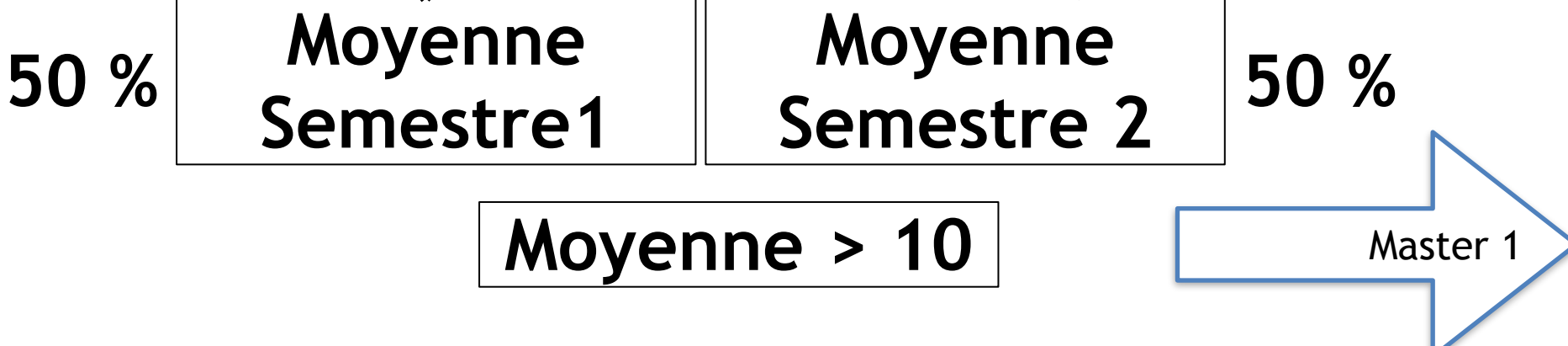
Enseignements

Vacances

Examens

Période de correction

Semestre 1 : 13 semaines													Semestre 2 : 12 semaines																			
sept-22			oct-22			nov-22			déc-22			janv-23			févr-23			mars-23			avr-23			mai-23			juin-23			juil-23		
1	J		1	S	M Toussaint	1	J	D Nouvel an	1	M	2	M	1	S	L Fête du travail	1	J	S														
2	V		2	D	M	2	V	L	2	J	2	J	2	D	M	2	V	D														
3	S		3	L	J	3	S	M	3	V	2	V	3	L	M	3	S	L														
4	D		4	M	V	4	D	M	4	S	2	S	4	M	J	4	D	M														
5	L		5	M	S	5	L	J	5	D	3	D	5	M	V	5	L	M														
6	M		6	J	D	6	M	V	6	L	4	L	6	J	10	S	6	M ENT	J													
7	M		7	V	L	7	M	S	7	M	3	M	7	V	10	D	7	M	V													
8	J		8	S	M	8	J	D	8	M	3	M	8	S	L 8 mai 1945	8	J	S														
9	V		9	D	M	9	V	L	9	J	3	J	9	D	M	9	V	D														
10	S		10	L	J	10	S	M Examens	10	V	3	V	10	L Pâques	M Examens	10	S	L														
11	D		11	M	V Armistice	11	D	M 1er	11	S	4	S	11	M	J 2nd	11	D	M														
12	L		12	M	S	12	L	J semestre	12	D	4	D	12	M	V semestre	12	L	M														
13	M		13	M	J	13	M	L	13	L	5	L	13	J	11	J	J															
14	M	1	Semestre 5			14	M	Semestre 5			14	M	4	Semestre 6			14	M	Rattrapage	V Fête nationale												
15	J	1	T.D.			15	J	Partiels			15	J	5	T.D.			15	J	Examens 1er	S												
16	V	1	T.D.			16	V	Partiels			16	V	6	T.D.			16	V	Examens 1er	D												
17	S	1	T.D.			17	S	Partiels			17	S	7	T.D.			17	S	Examens 1er	L												
18	D	1	T.D.			18	D	Partiels			18	D	8	T.D.			18	D	Examens 1er	M												
19	L	1	T.D.			19	L	Partiels			19	L	9	T.D.			19	L	Examens 1er	M												
20	M	2	50 %			20	J	D	20	M	V	20	L	L	20	J	12	S	20	M	J											
21	M	2	50 %			21	M	V	21	M		21	M	L	21	J	12	S	21	M	J											
22	J	2	50 %			22	J	V	22	J		22	M	L	22	M	5	50 %	22	M	J											
23	V	2	50 %			23	V	D	23	V		23	J	L	23	J	5	50 %	23	V	J											
24	S	2	50 %			24	S	M	24	S		24	V	L	24	S	5	50 %	24	S	J											
25	D	2	50 %			25	M	V	25	D Noël	M	25	S	L	25	M	6	50 %	25	M	J											
26	L	2	50 %			26	M	S	26	L	J	26	D	L	26	M	7	50 %	26	L	M											
27	M	3	50 %			27	J	D	27	M		27	L	L	27	J	7	50 %	27	M	J											
28	M	3	50 %			28	V	L	28	M	S	28	M	L	28	V	8	50 %	28	M	V											
29	J	3	50 %			29	S	M	29	J	D	29	M	L	29	S	9	50 %	29	J	S											
30	V	3	50 %			30	D	M	30	V	L	30	M	L	30	S	9	50 %	30	V	D											
31	L	3	50 %			31	L	J	31	S	M	31	V	L	31	D	10	50 %	31	L	L											



# Quelle moyenne pour quel parcours futur ?

- Moyenne  $< 10$  : redoublement
- Moyenne  $\sim 10$  : permet de suivre le cursus, mais perspectives restreintes. Insertion professionnelle difficile éventuellement sans lien avec la géographie.
- **Moyenne  $> 12$  : permet d'obtenir une place dans des masters.** Insertion professionnelle bien engagée.
- **Moyenne  $> 13,5-14$  : permet d'obtenir une place dans de nombreux masters de géographie et dans d'autres formations sélectives.** Insertion professionnelle très bien engagée.

**Si possible, éviter les rattrapages**

Cf. brochure, règles de modes de contrôle des connaissances

Semestre 1 : 13 semaines

Semestre 2 : 12 semaines

sept-22				oct-22				nov-22				déc-22				janv-23				févr-23				mars-23				avr-23				mai-23				juin-23				juil-23			
1 J				1 S			M Toussaint	1 J				1 J			D Nouvel an	1 M				1 M				1 S				1 S			L Fête du travail	1 J				1 J				1 S			
2 V				2 D			M	2 V				2 V			L	2 J			2	2 J			J	2 D				2 D			M	2 V				2 V				2 D			
3 S				3 L			J	3 S				3 S			M	3 V				3 V			V	3 L				3 L			M	3 S				3 S				3 S			
4 D				4 M			V	4 D				4 D			M	4 S				4 S			S	4 M				4 M			J	4 D				4 D				4 M			
5 L				5 M			S	5 L				5 L			J	5 S				5 D			D	5 M				5 M			V	5 L				5 L				5 L			
6 M				6 J			D	6 M				6 M			V	6 L				6 L			L	6 J				6 J			S	6 M			ENT	6 M				6 M			
7 M				7 V				7 M				7 M				7 M				7 M				7 V				7 V				7 M				7 M				7 M			
8 J				8 S				8 J				8 J				8 M				8 M				8 M				8 D				8 J				8 J				8 J			
9 V				9 D				9 V				9 V				9 J				9 J				9 J				9 D				9 V				9 V				9 V			
10 S				10 L				10 S				10 S				10 V				10 V				10 J				10 J			Pâques	10 S				10 S				10 S			
11 D				11 M				11 D				11 D				11 S				11 S				11 S				11 M				11 D				11 D				11 D			
12 L				12 M				12 L				12 L				12 D				12 D				12 D				12 M				12 L				12 L				12 L			
13 M				13 J			D	13 M				13 M			V	13 L				13 L				13 J				13 J			11	13 M				13 M							
14 M				14 V			L	14 M				14 M			S	14 M				14 M				14 V				14 V			11	14 V			D	14 M			Rattrapage				
15 J				15 S			M	15 J				15 J			D	15 M				15 M				15 M				15 S				15 S			L	15 J			Examens 1er				
16 V				16 D			M	16 V				16 V			L	16 J				16 J				16 J				16 D				16 M			M	16 V			semestre				
17 S				17 L			J	17 S				17 S			M	17 V				17 V				17 V				17 L				17 L			M	17 S							
18 D				18 M			V	18 D				18 D			M	18 S				18 S				18 S				18 M				18 M			J Ascension	18 M							
19 L				19 M			S	19 L				19 L			J	19 D				19 D				19 D				19 M				19 M			12	19 M							
20 M				20 J			D	20 M				20 M			V	20 L				20 L				20 L				20 J				20 J			S	20 J							
21 M				21 V			L	21 M				21 M			S	21 M				21 M				21 M				21 V				21 V			D	21 V							
22 J				22 S			M	22 J				22 J			D	22 M				22 M				22 M				22 S				22 S			L	22 S							
23 V				23 D			M	23 V				23 V			L	23 J				23 J				23 J				23 D				23 D			M	23 D							
24 S				24 L			V	24 S				24 S			M	24 V				24 V				24 V				24 L				24 L			M	24 L							
25 D				25 M			J	25 D				25 D			Noël	25 S				25 S				25 S				25 M				25 M			J	25 D							
26 L				26 M			S	26 L				26 L			J	26 D				26 D				26 D				26 M				26 M			V	26 L							
27 M				27 J				27 M				27 M				27 L				27 L				27 J				27 J				27 M				27 M			J				
28 M				28 V				28 M				28 M				28 M				28 M				28 V				28 V				28 M				28 M			V				
29 J				29 S				29 J				29 J				29				29				29 S				29 S				29 J				29 J			S				
30 V				30 D				30 V				30 V				30				30				30 D				30 D				30 V				30 V			D				
31				31 L				31 S				31 S			M	31				31				31				31				31				31			L				

1 2 3 4 5 6 7 8 9 10 11 12 13 14 15 16 17 18 19 20 21 22 23 24 25 26 27 28 29 30 31

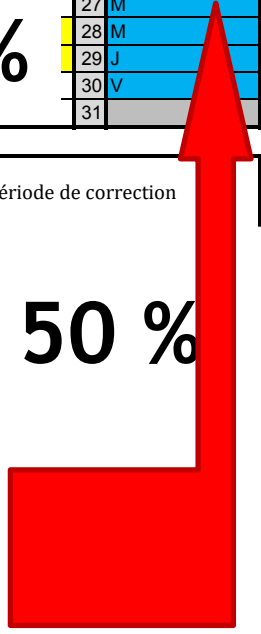
Enseignements Vacances Examens Période de correction

Moyenne Semestre 1

Moyenne Semestre 2

Moyenne < 10 &/ou DÉF. &/ou ABI.

2e session Rattrapages Sem. 5-6



50 %

50 %

Seules trois absences (motivées) sont tolérées  
par TD

=> Si vous dépassez les 3 :

« **ABI** »

= ni note ni compensation

=> session de rattrapages

# Seconde session d'examen

## Rattrapages

**Il faut repasser toutes les matières non validées** après les trois compensations

**Absence de convocation papier**

Les dates sont en ligne

Se présenter directement aux écrits / oraux

**La meilleure des notes de 1<sup>e</sup> et de 2<sup>e</sup> session est prise en compte** pour les compensations et le calcul de la moyenne

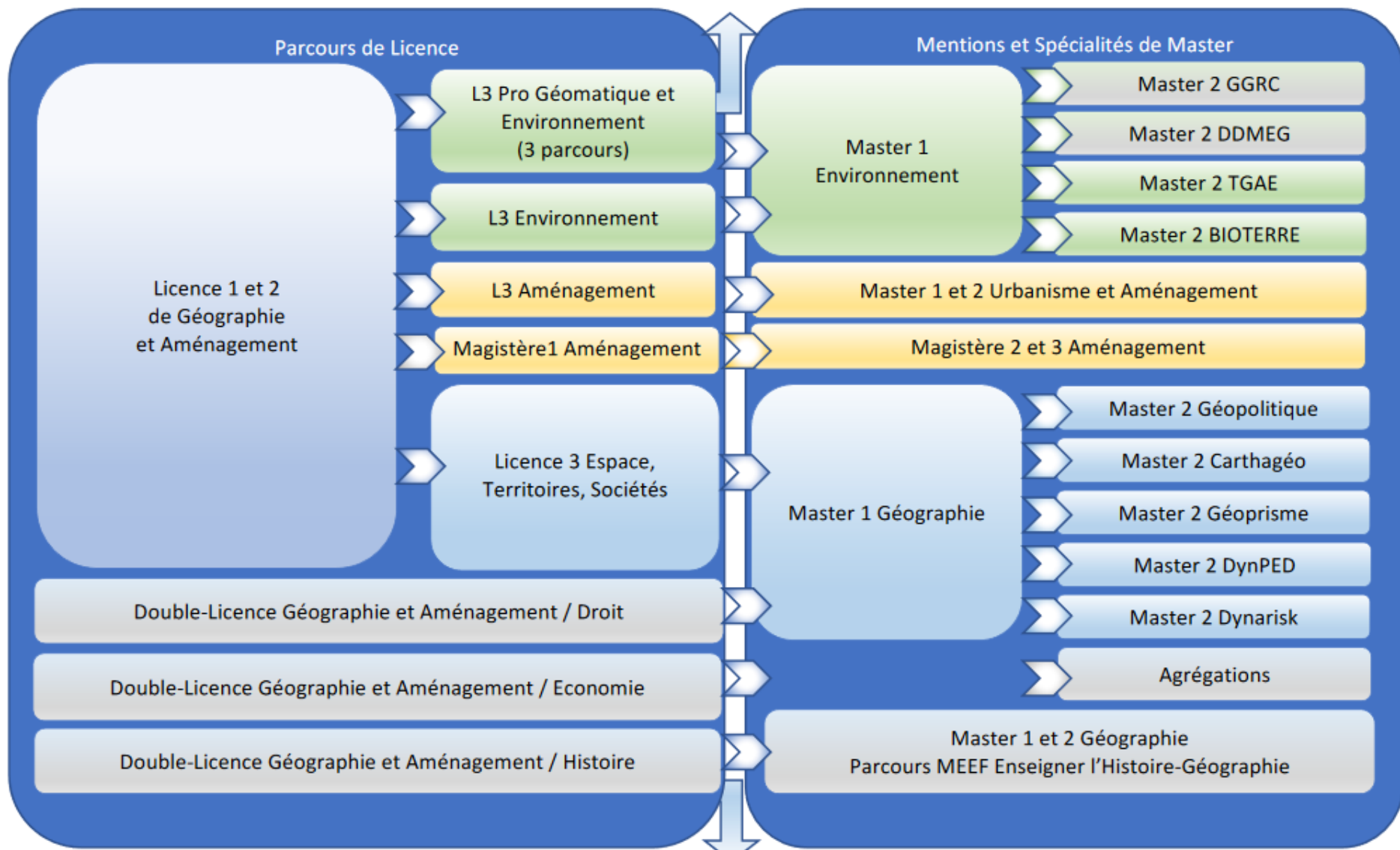
**AJAC** (L2 ajourné autorisé à continuer en L3), un semestre validé permet de s'inscrire en L3, tout en redoublant certaines matières de L2.

**On ne peut pas passer en L3 si la L1 n'est pas entièrement validée**

**Deux ans maximum pour chaque niveau**

Une matière validée ne peut pas être repassée l'année suivante

# Prétendre aux masters 1 & 2



- Questions concernant l'entrée en master 1 à poser lors des réunions dédiées aux parcours différenciés



# L'autoformation

## **Dispositif passerelle destiné aux étudiants arrivant à Paris 1 en Licence 3**

1. Procédez rapidement à votre **inscription administrative à l'université**. Vous obtiendrez votre login et votre mot de passe Paris 1
2. **Connectez-vous aux espaces interactifs de Paris 1** : <cours.univ-paris1.fr> puis cliquez sur « Se Connecter », en haut à droite, choisissez « Connexion », puis « Utiliser mon compte Paris1 ». Votre prénom apparaît alors en haut à droite des pages visitées.

Cette connexion en place, **Inscrivez-vous à l'espace d'autoformation en ligne** : <cours.univ-paris1.fr/fixe/08-autoformationCPGE>. Utilisez la clef d'inscription : L3

Cet espace comprend un manuel téléchargeable de géographie physique (F. Saur, *Géographie physique*, PUF, 2012) et des ressources d'apprentissage de statistique et cartographie. Il comporte aussi des quiz d'entraînement.

NB : si vos identifiants Paris 1 tardent, vous pouvez accéder au même espace de formation via la Clef visiteur : CPGE (Les quiz ne sont pas accessibles par ce biais, malheureusement). Dès que vous obtenez vos identifiants Paris 1, inscrivez-vous avec la clef d'inscription : L3

3. **Rendez-vous le jeudi 5, vendredi 6, mercredi 11 et jeudi 12 septembre 2024, 9 h 30 - 13 h 15 (futurs L3 ETS et L3 double-licence) ou 14 h - 17 h 45 (futurs L3 Aménagement et L3 Environnement), en salle A8.01 du centre PMF** (31 Rue Baudricourt, 75013 Paris). Apportez votre ordinateur portable (de sorte à réaliser vous-même toutes les manipulations informatiques, plutôt qu'en binôme).
  - a. Un **test de connaissance** vous permettra de valider vos acquis. Il s'agira d'un QCM d'1 h 30 comprenant 20 questions dans chacun des domaines suivants : climatologie, biodiversité, géomorphologie, statistique et cartographie. Il testera l'assimilation des grandes notions présentées dans le manuel et dans les ressources numériques.
  - b. Un stage de **remise à niveau pratique** viendra compléter l'auto-formation théorique (prise en main de logiciels incontournables pour le travail statistique et cartographique).

**IMPORTANT : La présence à cette évaluation et au stage est nécessaire.**

## Précisions

Le dispositif passerelle est cette année en 4 demi-journées et commence dès ce jeudi 5 septembre

**Rendez-vous le jeudi 5, vendredi 6, mercredi 11 et jeudi 12 septembre 2024.**

**- 9 h 30 - 13 h 15 (futurs L3 ETS et L3 double-licence)**

**- 14 h - 17 h 45 (futurs L3 Aménagement et L3 Environnement),**

**en salle A8.01 du centre PMF (31 Rue Baudricourt, 75013 Paris).**

**Apportez votre ordinateur portable, si vous en avez un (de sorte à réaliser vous-même toutes les manipulations informatiques, plutôt qu'en binôme)**

Ceux et celles qui viennent de CPGE et souhaitent s'inscrire en **Analyse de données et représentation cartographique** doivent choisir le groupe dédié du **vendredi 9 h en salle 106 (TD 2) - CPGE**. S'il est plein, il peuvent s'inscrire au semestre 6 (contact <[claire.Leduc@univ-paris1.fr](mailto:claire.Leduc@univ-paris1.fr)>).

**!** Au S5, ceux et celles qui sont passés par PMF peuvent s'inscrire au TD 1 (lundi) ou au TD 3 (vendredi, 9 h, salle 005) ; ils ne doivent pas s'inscrire au TD2 (vendredi, 9 h, salle 106) .

# Stages professionnels

- Les conventions de stage s'établissent depuis l'application **P-stage** sur l'ENT : onglet **scolarité**.

*Tuteur de stage licence simple : responsable d'année*

[Cf. intranet](#)



# Insertion professionnelle

**BAIP** (*bureau d'aide à l'insertion professionnelle*)

- Offres de stage et d'emploi : ENT > **Reseaupro**
- Ateliers et entretiens individuels pour CV, lettres de motivation, entretien d'embauche ou pour la création d'activité : [baip@univ-paris1.fr](mailto:baip@univ-paris1.fr)
- Des rencontres avec des entreprises : **Forum-emploi**

<http://www.pantheonsorbonne.fr/insertion-professionnelle/>

# Les services

# Environnement numérique de travail ENT

Environnement de Travail | <https://ent.univ-paris1.fr/accueil-2016/>

## Environnement numérique de travail (ENT)

Université Paris 1 Panthéon-Sorbonne

Recherche d'applications et de services numériques

**TCUS** DOCUMENT SCOLARITÉ COMMUNICATION COLLABORATION

**http://ent.univ-paris1.fr**

- Epi
- Exams
- Domino
- Mail
- Stages
- IP
- Annuaire
- IA
- PJWeb
- Catalogue
- Docs
- Choix en langues
- Plus

**Dossier étudiant**  
Consultation du dossier étudiant apogée

**Ressources électroniques (Domino)**  
Ressources électroniques - Domino

**Espaces pédagogiques interactifs**

**Inscriptions activ. culturelles**

**Inscriptions TD de langue**

**Inscriptions de sport**

# Espaces pédagogiques interactifs EPI

Cours: L'UFR de Gé. x +

https://cours.univ-paris1.fr/course/view.php?id=780

## L'UFR de Géographie de Paris 1 - PORTAIL DES EPI DE GEOGRAPHIE



### ESPACES DE COURS DE GÉOGRAPHIE ( VUE PORTAIL )

Accès par ( vue liste triable / arborescence )

PARCOURS DE LICENCE					
L1	Géographie	Géo-droit	Géo-économie	Géo-histoire	Tutorat
L2	Géographie	Géo-droit	Géo-économie	Géo-histoire	
L3	Espaces, Territoires, Sociétés	Géo-droit	Géo-économie	Géo-histoire	Tableau L3
	Aménagement	Environnement	Environnement & Géomatique		tout parcours

# La messagerie Paris 1

<https://courrier.univ-paris1.fr>

[Prenom.Nom@etu.univ-paris1.fr](mailto:Prenom.Nom@etu.univ-paris1.fr)

- la messagerie @etu.univ-paris1.fr est activée lors de l'inscription administrative

Rappel - Se connecter à l'ENT sur <http://ent.univ-paris1.fr/>

- Sélectionner « activation de votre compte »
- Compléter les champs avec la carte d'étudiant (login, numéro de dossier, date de naissance)
- Cliquer sur « j'accepte la charte et j'active ma boîte »
- Affichage de l'identifiant, du mot de passe et de l'adresse courriel
- La procédure peut être refaite en cas de perte du mot de passe



# WIFI

## 👉 Je me connecte au réseau wifi de Paris 1

Pour me connecter au réseau wifi de Paris 1, j'ai deux solutions :

### Réseau Wi-Fi eduroam

- ✓ Pour me connecter à ce réseau, je télécharge et installe **eduroam CAT** sur mon smartphone, ma tablette ou mon ordinateur.
- ✓ Dans la liste des établissements, je sélectionne Université Paris 1 Panthéon-Sorbonne et je l'installe.  
Cet outil, disponible en France et à l'international, me permet ensuite une connexion automatique à ce réseau.

### Réseau sans fil Eduspot

- ✓ Je sélectionne le réseau sans fil **Eduspot**, puis je choisis Université Paris 1 Panthéon-Sorbonne. Je saisis mon identifiant et mon mot de passe Paris 1. Je peux me connecter au réseau wifi de n'importe quelle université en France selon la même procédure. Mon mot de passe est demandé à chaque connexion.



# Bibliothèque et cartotheque de géographie

- 2<sup>e</sup> étage de l'Institut (entrée au 1<sup>e</sup> étage)
- <https://www.bis-sorbonne.fr/biu/spip.php?rubrique338>

## Accueil et inscriptions, communication des documents :

- 01 44 32 14 60
- [bibgeo@bis-sorbonne.fr](mailto:bibgeo@bis-sorbonne.fr)

## Horaires d'ouverture du 2 au 22 septembre 2024

- Lundi , Mardi, Mercredi, Vendredi : 10h00 - 18h00
- Jeudi : 12h00 - 18h00

Faites votre [préinscription](#) en ligne !

Réservez vos livres en un clic depuis [le catalogue](#) !

- ▶ Connectez-vous à votre compte lecteur géographie (n° commençant par P000)
- ▶ Recherchez l'ouvrage dans le catalogue et cliquez sur « demander ce document ».

L'ouvrage que vous cherchez n'est pas éligible à la réservation ? Rapprochez vous de la banque de communication afin d'en faire la demande papier.

- ▶ Les retours se font auprès de nos agents à cette même banque d'accueil mais un caisson, situé dans le hall de l'Institut de Géographie, vous permet de restituer vos emprunts en dehors des heures d'ouverture de la bibliothèque.

Réservez vos livres en un clic depuis [le catalogue](#) !

- ▶ Connectez-vous à votre compte lecteur géographie (n° commençant par P000)
- ▶ Recherchez l'ouvrage dans le catalogue et cliquez sur « demander ce document ».

L'ouvrage que vous cherchez n'est pas éligible à la réservation ? Rapprochez vous de la banque de communication afin d'en faire la demande papier.

- ▶ Les retours se font auprès de nos agents à cette même banque d'accueil mais un caisson, situé dans le hall de l'Institut de Géographie, vous permet de restituer vos emprunts en dehors des heures d'ouverture de la bibliothèque.

# Les inscriptions administratives & pédagogiques

***Obligatoires pour tous !***

Une fois que le choix est fait, bien vérifier votre IPWeb pour éviter les chevauchements

Environnement de Travail Paris 1

https://ent.univ-paris1.fr/accueil-2016/

# Environnement numérique de travail (ENT)

Université Paris 1 Panthéon-Sorbonne

Recherche d'applications et de services numériques

**TOUS** DOCUMENT SCOLARITÉ COMMUNICATION COLLABORATION

**Inscriptions pédagogiques**

Dossier étudiant  
Consultation du dossier étudiant apogée

Ressources électroniques (Domino)  
Ressources électroniques - Domino

Ep  
Espaces pédagogiques interactifs

Inscriptions administratives  
Consultation et modification de vos inscriptions administratives

Stages  
Gestion des conventions de stage

Epi Exams Domino  
Mail Stages IP  
Annuaire IA PJJWeb  
Catalogue Docs Choix en langues  
Plus

**NB : Les inscriptions pédagogiques sont obligatoires, EN PLUS des inscriptions administratives, dans TOUS les cas.**

<http://ent.univ-paris1.fr>

Environnement numérique de travail (ENT)  
Université Paris 1 Panthéon-Sorbonne

Recherche d'applications et de services numériques

TCUS DOCUMENT SCOLARITÉ COMMUNICATION COLLABORATION

Epi Exams Domino  
Mail Stages IP  
Annuaire IA P/Web  
Catalogue Docs Choix en langues

**inscriptions pédagogiques**

Inscriptions pédagogiques  
Inscriptions TD de langue  
Inscriptions de sport

# Les dates des inscriptions pédagogiques

NB/ Ces dates ont été confirmées par la scolarité !

- 10 septembre (10 h -12 h) : DL3 Géo. / Droit, Histoire & Économie
- 10 septembre (14 h -16 h) : L3 ENVT & AMGT
- 11 septembre (10 h -12 h) : L3 ETS

C.M. et TD sont à cocher

Les T.D. sont remplis progressivement. **Consulter régulièrement vos mails en cas de blocage du système !**

Si vous n'avez pas réussi à vous inscrire : à partir du 12 septembre, merci de prendre rendez-vous par courriel < [L3GEO@univ-paris1.fr](mailto:L3GEO@univ-paris1.fr) >

# ATTENTION

- Veuillez à être attentif à ce qu'aucun chevauchement n'existe dans votre emploi du temps
- En cas de difficulté réelle, merci d'envoyer votre requête (en précisant : NOM, Prénom, n° d'étudiant, niveau, parcours) à <[L3GEO@univ-paris1.fr](mailto:L3GEO@univ-paris1.fr)> ou <[DOUBLES-L3GEO@univ-paris1.fr](mailto:DOUBLES-L3GEO@univ-paris1.fr)>



**Il sera désormais impossible de demander aux enseignants des changements de TD**

**Toutes les demandes doivent passer par le secrétariat (dans le cas contraire vos notes de T.D. ne pourront pas être validées en fin de semestre)**

# Les étudiants salariés

- Comment s'inscrire ?
  - Solliciter un rendez-vous auprès d'Ahlam ABBAZ
  - [L3GEO@univ-paris1.fr](mailto:L3GEO@univ-paris1.fr) >
  - À présenter : contrat de travail officiel avec dates et horaires précis de présence
- Les modalités d'inscriptions
  - **Contrôle continu**, inscription sur place dans la limite des places disponibles
  - **si aucune autre solution n'est trouvée -> Contrôle terminal**



**Département des langues**

# Langues

**Le secrétariat : lundi, mardi et jeudi**, 9h30-12h30 au bureau A701 puis 14h-16h30 au bur. A702.  
*+ mercredi et vendredi, du lundi 16 au vendredi 27 septembre uniquement*  
mail : [scol.ddl@univ-paris1.fr](mailto:scol.ddl@univ-paris1.fr) ; tél. : 01 89 68 50 57

Planning des TD de langue :

<https://intranet.pantheonsorbonne.fr/ent/intranet/departements/ddl/plannings-en-cours>

Pour chaque langue, 6 niveaux : 1 à 6 (= de A1 à C2 européen).

Bien choisir son niveau : test en ligne pour certaines langues + tableau explicatif

**Les inscriptions sont semestrialisées. Réinscrivez-vous pour le Sem. 2 (mêmes langue et niveau!)**

Inscriptions dites « prioritaires » (double-cursus, salarié.es ou en situation de handicap) : Du vendredi 6 septembre au lundi 9 septembre 2024 inclus en contactant l'adresse : [scol.ddl@univ-paris1.fr](mailto:scol.ddl@univ-paris1.fr)

Précisez la langue, le niveau et le créneau de votre choix.

Inscriptions générales sur RESERVALANG <https://rlang.univ-paris1.fr> Du vendredi 13 septembre (ouverture 07:30) jusqu'au dimanche 22 septembre 2024 (fermeture 23:59). **APRES LA FERMETURE DU SERVEUR, INSCRIPTIONS UNIQUEMENT EN PRESENTIEL A LA SCOLARITE (du 23 au 27 septembre)**

**Attention :** - Si vous changez de TD, désinscrivez-vous du 1<sup>er</sup> avant d'en choisir un autre, pour éviter d'être mal inscrit (problèmes administratifs)  
- Toute absence non signalée à l'enseignant avant le 1<sup>er</sup> cours annule l'inscription.

**Options possibles**

# Programmes d'échange à l'international

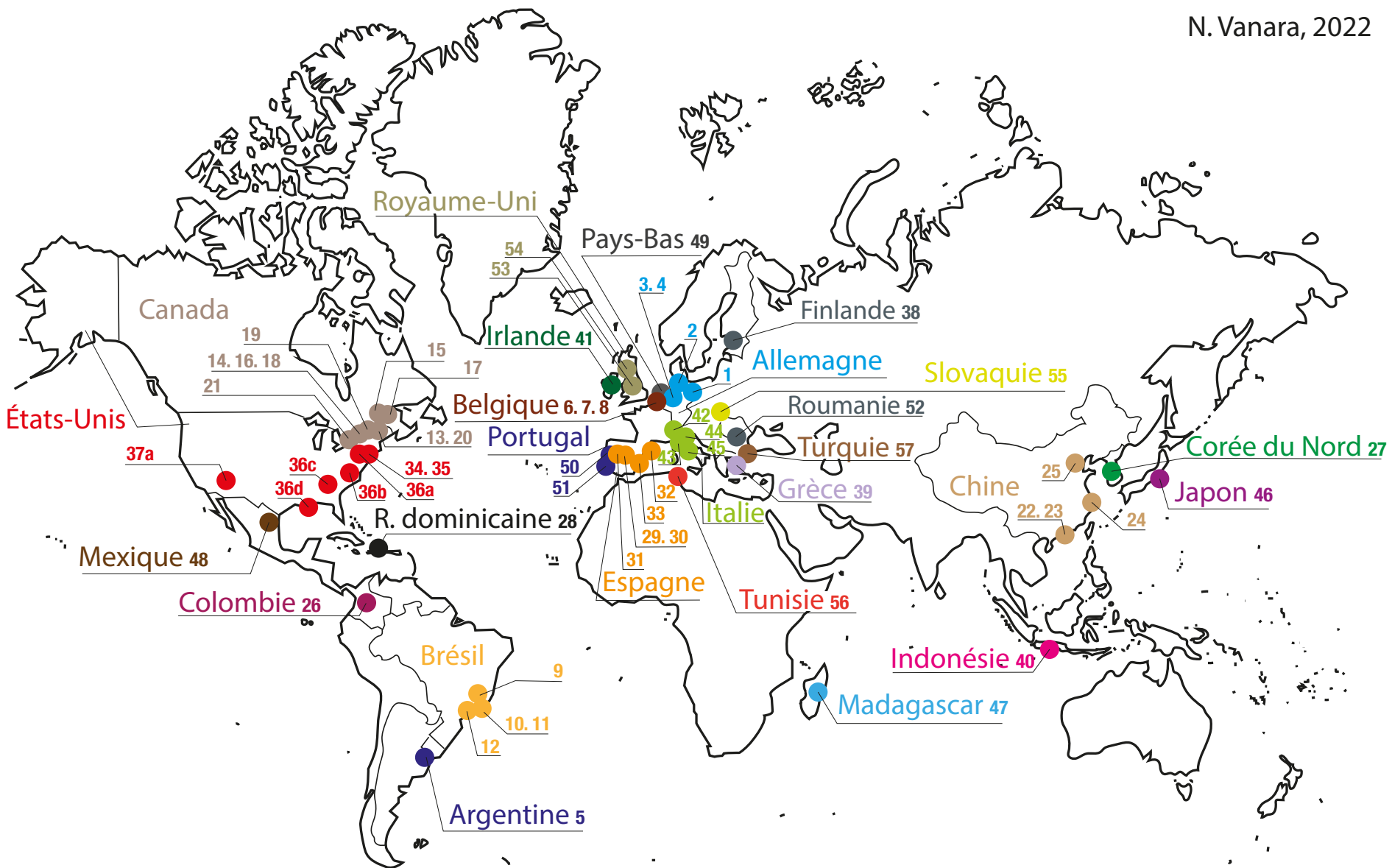
Grandes variétés de destinations (facultatif mais important pour le CV !)

- Pour les questions administratives :

- MAISON INTERNATIONALE
- 01 44 07 76 79
- [relinter@univ-paris1.fr](mailto:relinter@univ-paris1.fr)
- 58, bd Arago, 75013 Paris, France
- <http://www.univ-paris1.fr/universite/campus/detail-campus/maison-internationale/>

- Pour les questions pédagogiques :

- Nathalie Vanara - Déléguée Relations internationales
- [Nathalie.Vanara@univ-paris1.fr](mailto:Nathalie.Vanara@univ-paris1.fr)
- Sur rendez-vous

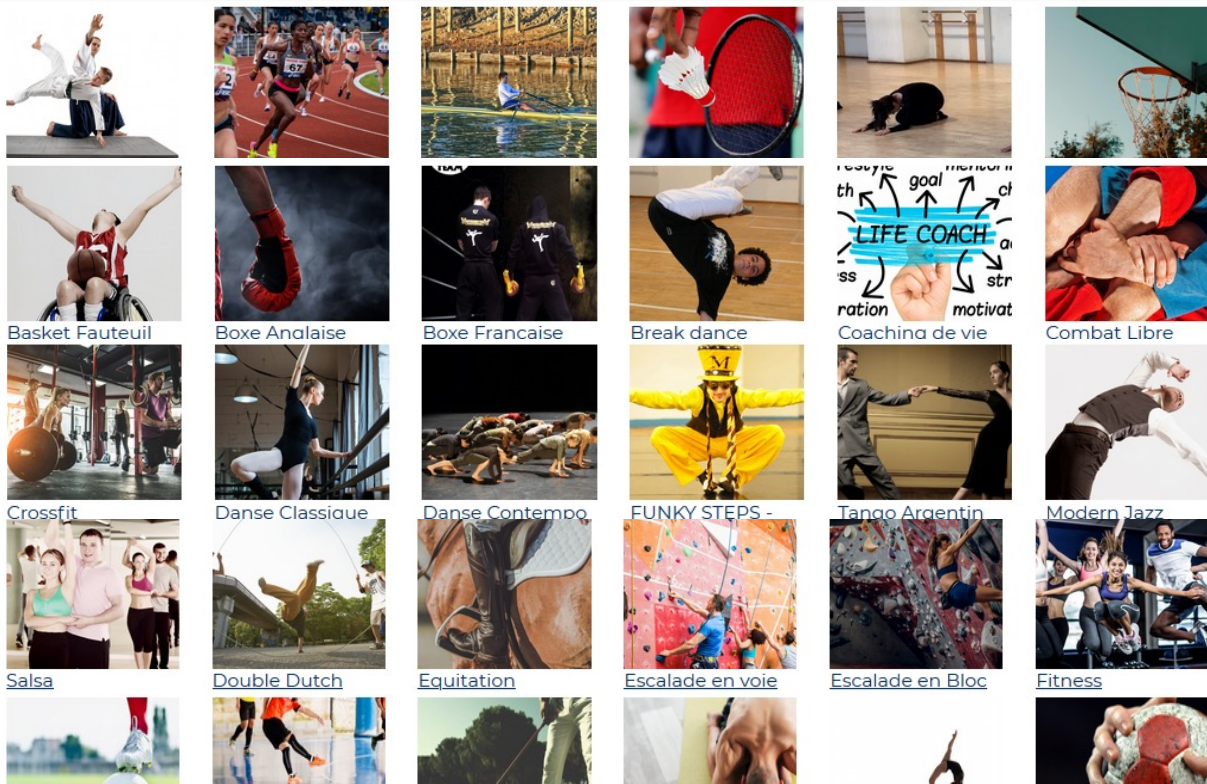


# Unité d'enseignement et de formation des activités physiques et sportives (UEFAPS)

● <https://ent.univ-Paris1.fr/reservasport>

Env. 60 activités au choix : équitation, gym bien-être, karaté, flamenco, rugby, plongée, randonnée, fusbal, golf, à aviron sur la Marne, méditation, préparation mentale, etc. (compétition / handisports inclus)

<https://sport.pantheonsorbonne.fr>



## Sport :

Inscription sur <https://ent.univ-paris1.fr/reservasport> uniquement du :  
**Du jeudi 12 septembre (12h00) au vendredi 13 septembre 2023 (22h00) inclus.**

(se reconnecter plus tard s'il n'y a plus de places)  
**Réservez UN SEUL sport via RESERVASPORT**  
(deuxième possible hors reservasport, sans bonus, auprès de l'enseignant, en « formation personnelle »)

Planning des activités sur **l'intranet > SPORT (UEFAPS)**

Important : Avant de s'inscrire, vérifiez sur l'intranet :

- le niveau attendu pour chaque activité
- **l'adresse des installations** pour prévoir les temps de déplacements dans son emploi du temps (et leurs exigences sanitaires éventuelles...)

Pour la **boxe**, le **rugby** et la **plongée**, et en cas de handicap, un **certificat médical** de non contre-indication, de - de 3 mois, mentionnant l'activité pratiquée, **doit être remis à l'enseignant au 1<sup>er</sup> cours**, pour finaliser l'inscription.

Pour la **compétition**, contactez l'AS Paris 1 et utilisez le **certificat compétition**  
(Anticiper car l'examen médical est un peu approfondi)

Début des enseignements le **lundi 16 septembre 2024**

N.B : Toute absence non signalée à l'enseignant avant le 1<sup>er</sup> cours annule l'inscription.

The screenshot shows the ENT Intranet interface. At the top, there is a navigation bar with the ENT logo and the text 'ENT | Intranet'. Below this is a row of icons for various services: Accueil, Sc. Humaines LI & L2, LANGUES, VIE ETUDIANTE, SCD, Doctorat & recherche, ELECTION, SPORT, EMPLOI, and ARRÊTÉ. A large blue arrow points down from the 'SPORT' icon. Below the navigation bar is a breadcrumb trail: 'Accueil > Espace réservé > intranet étudiant > intranet UEFAPS > Inscriptions, calendrier & Planning des activités'. The main content area is divided into two columns. The left column is a dark blue sidebar menu with the following items: 'Equipe UEFAPS', 'Liste des activités et présentation', 'Inscriptions, calendrier & Planning des activités', 'Règlement intérieur', 'Installations sportives', 'Athlète de Haut Niveau (AHN)', 'Handisport -PPEPS', and 'Procès verbaux des conseils de l'UEFAPS'. The right column is white and contains the text 'INSCRIPTIONS, CALENDRIER' and 'CALENDRIER ET PLANNING' with a small blue square icon to its left. The word 'Déb' is partially visible at the bottom right of the page.

# Activités culturelles

- Théâtre, photographie, écriture, radio, etc.
- Avec possibilité de bonus ou sans bonus



**Activités culturelles :** Inscriptions sur Reservaculture (depuis votre ENT) en dernière semaine de septembre. L'horaire sera communiqué par courriel (places limitées)

## Avec Bonus

Atelier théâtre en partenariat avec le Théâtre de l'Europe – Odéon



Atelier théâtre en partenariat avec le Théâtre des Quartiers d'Ivry

Atelier théâtre "Tolbiac en scène"

Atelier Photo (niveau 1)

**+ Chœur et  
orchestre  
de Paris 1**

## Sans Bonus

Atelier photo (niveau 2)



Atelier écriture « Ecrire une nouvelle »



Atelier d'écriture « A la Croisée des Arts »



Atelier Langue des Signes Française – « LSF »



Atelier des arts du monde arabe en partenariat avec l'Institut du monde arabe



Atelier radio en partenariat avec Radio Campus



Atelier théâtre "Broca en scène"

Atelier de théâtre d'improvisation en anglais

[Demander la  
carte POP' du  
centre Beaubourg](#)  
(gratuite pdt un  
an, pour les  
primo-entrants)

⇒ [Informations: intranet et  
www.pantheonsorbonne.fr/vie-  
etudiante/vie-culturelle](#) .

# Engagement citoyen (bonus au semestre 2, car jury réuni en février)

dans l'intranet :

<https://www.pantheonsorbonne.fr/vie-etudiante/engagement-etudiant>

## Qui peut bénéficier de la bonification ?

- \* organisation de manifestations culturelles et sportives,
- \* lutte contre les discriminations,
- \* l'engagement vers les personnes en situation de handicap,
- \* l'animation du campus de l'Université,
- \* le service civil ou national,
- \* engagement au service de l'environnement,
- \* sapeur-pompier volontaire, volontariat dans les armées...

⇒ compléter l'acte de candidature (intranet) et l'envoyer à [engagement@univ-paris1.fr](mailto:engagement@univ-paris1.fr) au cours du semestre 1. Réalisation d'un dossier soumis au jury au cours du semestre 2.

## TD « Art oratoire et éloquence"»

=> Mardi, 16h30 – 18h30 (PMF, B13.01). Inscription sur l'ENT > reservaplus, le 9 septembre.

---

## Cours d'expression orale 2024 – 2025

---

INSCRIPTIONS en ligne, du 9 au 16 septembre, sur Reserva+ :

<https://reservaplus.univ-paris1.fr>

----

A partir du 16 septembre 2024 et sur toute l'année scolaire, six cours d'expression orale seront dispensés à titre de bonus<sup>1</sup> à destination de l'ensemble des étudiantes et étudiants de l'Université Paris 1, indépendamment du parcours disciplinaire suivi. Les cours sur le site PMF s'adressent prioritairement aux L1, L2 et L3 et les cours sur le site du Centre Panthéon s'adressent prioritairement aux Master<sup>2</sup>.

### Oral de création

**Sorbonne** : Vendredis / 9h30 – 11h30 (salle F608)

**PMF** : Mardis / 9h – 11h (salle B12 005)

Ce cours vise à améliorer l'expression orale à partir d'une approche plus personnelle et créative de la prise de parole en public. Sur le modèle de cours d'écriture créative et à travers la lecture d'un corpus d'œuvres littéraires et artistiques, nous nous exercerons à la composition et à la déclamation d'un texte d'inspiration libre. Outre l'étude de genres discursifs comme le blâme, l'éloge, la poésie ou bien le récit, nous mettrons l'accent sur l'aspect stylistique, rythmique et proprement poétique de l'oral.

### Méthodologie de l'oral universitaire

**Panthéon** : Vendredis / 13h – 15h (salle 211)

**PMF** : Mardis / 12h30 – 14h30 (salle C16 002)

Ce cours se concentre sur la pratique de l'oral à objectif universitaire. Il s'agit d'approfondir la connaissance d'exercices oraux propres au cursus universitaire (exposé de vulgarisation, présentation d'ouvrages ou de travaux académiques, soutenance de mémoire) mais aussi de s'exercer aux divers formats de l'oral professionnel tel que l'entretien d'embauche. Nous travaillerons précisément sur les compétences propres à la communication orale : gestion de la voix et du temps de parole, posture, débit, lecture expressive.

### Art oratoire et éloquence

**Panthéon** : Vendredis / 15h – 17h (salle 211)

**PMF** : Mardis / 16h30 – 18h30 (B13 001)

L'objectif de ce cours est de se familiariser avec différents formats de l'art oratoire tels que le débat, le procès fictif ou encore le discours individuel. Partant de supports transversaux, nous travaillerons à l'acquisition de techniques d'écriture et de performance orale du discours rhétorique. Nous aborderons notamment les codes de la plaidoirie et du Grand Oral à travers des entraînements réguliers. Chaque séance impliquera la prise de parole spontanée aussi bien que la présentation d'exposés préparés à l'avance.

---

<sup>1</sup> Pour rappel, les enseignements « Bonus » peuvent vous permettre d'augmenter jusqu'à 0,5 point la moyenne générale (l'ensemble des notes du semestre) et ne peuvent pas faire baisser cette moyenne.

<sup>2</sup> Les étudiantes et étudiants de Master 2 peuvent suivre le cours en auditeur et auditrice libres mais ne peuvent valider le bonus.

# Fonctionnement du bonus

Plusieurs activités à bonus sont possibles

Act. culturelle (théâtre, photo, orchestre, chœur)

Sport

Engagement citoyen

Cogite la planète

Expression orale

(semestre 2)

mais - les places sont limitées (suivre les infos reçues par courriel @etu, s'inscrire au plus tôt)

- un seul bonus compte (non cumulables)

=> Inscription à un bonus, et au reste en « formation personnelle ».

Le bonus ajoute 0,5 point maximum à la moyenne du semestre  
au prorata du nombre de points au dessus de 10/20

(20/20 à la matière à bonus : + 0,5

15/20 : + 0,25

si note <10/20, aucun impact)

# Les dispositifs

# Le Service de santé étudiante est disponible tous les jours.

Cinq médecins, six psychologues, une infirmière, deux sages-femmes, une gynécologue vous reçoivent, informent et conseillent en matière de santé, contraception, diététique, etc. (les psychologues vous reçoivent aussi gratuitement, ponctuellement ou sur la durée)

⇒ Prenez RDV : [sse@univ-paris1.fr](mailto:sse@univ-paris1.fr) (Bilan de santé - Vaccinations - Psychologues).

ou **via Doctolib** : rechercher **Service de Santé Universitaire Université Paris 1**

Pour votre **visite médicale** obligatoire, répondez au courriel de convocation ou présentez-vous spontanément, **bureau B 8 08, 01.89.68.51.90.**

Doctolib

Vous êtes praticien ?

Centre d'aide

Se connecter  
Gérer mes RDV



**SSE - Service de Santé Etudiante - Université Paris 1 Panthéon-Sorbonne**

Centre de santé

Carte

Présentation

Horaires

L'équipe

## Carte et informations d'accès

### Centre de santé Tolbiac

90 Rue de Tolbiac, 75013 Paris

### Moyens de transport

Métro - Olympiades (ligne 14)

Métro - Tolbiac (ligne 7)

Bus - Tolbiac - Baudricourt (lignes 62, 64 et 83)



## En résumé

Accepte les nouveaux patients sur Doctolib

Centre de santé Tolbiac  
90 Rue de Tolbiac, 75013 Paris

**PRENDRE RENDEZ-VOUS**

**Le Relais handicap (bureau B 11.04) peut établir avec vous et le service de santé un **plan d'accompagnement (PAEH)**, valant pour l'année.**

L'obtention des aménagements (1/3 de temps en plus aux examens par ex.) nécessite deux RDV :

1) avec la référente handicap pour les étudiants de l'UFR08 :

**Nadia Tlili - Bureau B11.04 - 01 89 68 52 07 - Nadia.Tlili@univ-paris1.fr**

2) avec le service santé étudiante (Doctolib)

**=> arrêté signé par la Présidente de l'Université.**

**=> prendre RDV dès septembre**

**(Date limite : SSE fin octobre** pour un aménagement à l'année ; fin février pour le 2 semestre seul)

<https://www.pantheonsorbonne.fr/vie-etudiante/relais-handicap>

Confidentialité respectée

# Service social

Les assistants sociaux accueillent sur RDV **tous les matins**, sauf le jeudi, en B08.07 [social.pantheon@crous-paris.fr](mailto:social.pantheon@crous-paris.fr)

Les étudiants peuvent solliciter :

- l'exonération des frais d'inscriptions : dossier à télécharger sur l'intranet (attention : dates limites, commissions jusqu'à décembre), [exoneration@univ-paris1.fr](mailto:exoneration@univ-paris1.fr)
- Une aide financière [social.pantheon@univ-paris1.fr](mailto:social.pantheon@univ-paris1.fr) et [sos-precarite@univ-paris1.fr](mailto:sos-precarite@univ-paris1.fr)
- Un prêt d'ordinateur ou de clé 4G/carte SIM (intranet)

Plus généralement, nombreux dispositifs d'aide psychologique et sociale (permanence d'écoute nocturne *nightline*, repas du CROUS à 1 €, etc.)



# Dispositif de lutte contre le harcèlement

  
UNIVERSITÉ PARIS 1  
PANTHÉON SORBONNE



LES GUIDES INTERNES

**Ce guide souhaite répondre  
à différentes interrogations :**

- Qu'est-ce que le harcèlement moral, le harcèlement sexuel ?
- Que faire lorsqu'on en est témoin ou victime ?
- À qui s'adresser au sein de l'université Paris 1 Panthéon-Sorbonne ?
- Quelle est la procédure à suivre ?
- Quelles sont les sanctions à l'égard des auteurs ?



**TÉLÉPHONE**  
01 44 07 87 00



**COURRIEL**

[sosharcelement@univ-paris1.fr](mailto:sosharcelement@univ-paris1.fr)

**Bonne rentrée !**

**Bonne année de licence 3  
ETS, ENVT, AMGT & DL !**



# Pré-rentées par parcours

## LES SALLES

ETS : GA

ENVT : X

AMGT : NA

DL H & D : PA

DL É : 316



# Remplir son « contrat pédagogique de réussite »



=> <https://ConPeRe.univ-paris1.fr>

## Besoins spécifiques ⓘ

\* Avez-vous des besoins spécifiques et avez-vous ou allez-vous demander un statut particulier ?

- Oui  
 Non



Mettre NON ici. (Si oui, prendre RDV auprès des services dédiés)

## Aménagements particuliers ⓘ

\* Souhaitez-vous demander un aménagement particulier ?

- Oui  
 Non



Mettre NON ici. (Si oui, voir auprès des services dédiés)

## Double inscription ⓘ (auprès des services dédiés)

\* Êtes-vous inscrit(e) dans deux formations ?

- Oui  
 Non



Oui : double licence ou cursus  
Non : licence Géo et am. seule

## Caractéristiques du parcours

Les deux premières années sont consacrées aux notions de milieux naturels et de territoires ; de territoire régional, nationale, et internationale ; à l'initiation à la géographie physique, tropicale, socio-économique et aménagée sur les trois ans de manière progressive. L'année de L3 est une année d'approfondissement

économique...

- \* Métiers de la cartographie et de la géomatique : cartographe, chargé d'études SIG, médiateur
- \* Métiers de conseils aux entreprises (ex. transports, commerce et distribution, services urbains) : spécialiste en géodésie, consultant, chargé d'études, assistant logistique
- \* Métiers du tourisme : conseil en gestion d'espace, directeur office de tourisme, médiateur
- \* Métiers de la culture et du patrimoine : chargé de valorisation du patrimoine, animateur de médiation
- \* Métiers du social et de l'humanitaire : coordinateur de mission locale, chargé de mission, coordinateur de projet
- \* Enseignement et éducation : enseignement primaire, secondaire, supérieur, conseiller principal

## Mon projet de formation ⓘ

Vous pouvez mettre « Incertain »  
(Il faut mettre un caractère au moins.)



📄 VOIR MON CONTRAT D'ÉTUDES

ENREGISTRER



**Ne signalez pas ici vos besoins d'aménagement** (sportif de haut niveau, artiste professionnel, mi-temps professionnel), **c'est inutile ici : la démarche est à effectuer au secrétariat** (demande d'inscription en contrôle terminal pour une matière par exemple)

**Si situation de handicap, ce n'est pas ici non plus => prendre RDV vite auprès du relais handicap >**

=> **Enregistrer**

[handi@univ-paris1.fr](mailto:handi@univ-paris1.fr)

**NB : le contrat est modifiable. Si vous souhaitez tout de même signaler un besoin spécifique ou un projet de formation ensuite, ce sera possible ensuite.**

# Remplir son « contrat pédagogique de réussite » selon l'obligation légale

=> <https://ConPeRe.univ-paris1.fr>



The screenshot shows a web browser window with the URL [conpere.univ-paris1.fr/etudiants/accueil](https://conpere.univ-paris1.fr/etudiants/accueil). The page title is "Etudiant" and the sub-header is "ACCUEIL". A welcome message states: "Bienvenue à l'Université Paris 1 Panthéon-Sorbonne. L'application ConPeRe vous permet, conformément à l'article 5 de l'arrêté du 30 juillet 2018 relatif au diplôme national de licence, de signer avec l'établissement un contrat pédagogique pour la réussite. Celui-ci précise votre parcours de formation, et le cas échéant, les mesures d'accompagnement destinées à vous soutenir et vous encourager tout au long de votre parcours. Nous vous souhaitons une année de succès dans notre établissement." Below the message are three main sections: "Mon contrat", "Mes ressources", and "Assistance". The "Mon contrat" section contains three items: "CRÉER UN CONTRAT" (highlighted with a blue arrow and an orange box), "VISUALISER", and "CONSULTER MES CONTRATS". The "Mes ressources" section contains three items: "RÉFÉRENCES RÉGLEMENTAIRES ÉTABLISSEMENT", "CONSTRUIRE MON PORTEFEUILLE D'EXPÉRIENCES ET DE COMPÉTENCES", and "CONSULTER MON INSCRIPTION PÉDAGOGIQUE". The "Assistance" section contains three items: "FAQ", "DOCUMENTATION", and "MES CONTACTS UTILES".

Etudiant

ACCUEIL

Bienvenue à l'Université Paris 1 Panthéon-Sorbonne.  
L'application ConPeRe vous permet, conformément à l'article 5 de l'arrêté du 30 juillet 2018 relatif au diplôme national de licence, de signer avec l'établissement un contrat pédagogique pour la réussite. Celui-ci précise votre parcours de formation, et le cas échéant, les mesures d'accompagnement destinées à vous soutenir et vous encourager tout au long de votre parcours. Nous vous souhaitons une année de succès dans notre établissement.

**Mon contrat**

- CRÉER UN CONTRAT
- VISUALISER
- CONSULTER MES CONTRATS

**Mes ressources**

- RÉFÉRENCES RÉGLEMENTAIRES ÉTABLISSEMENT
- CONSTRUIRE MON PORTEFEUILLE D'EXPÉRIENCES ET DE COMPÉTENCES
- CONSULTER MON INSCRIPTION PÉDAGOGIQUE

**Assistance**

- FAQ
- DOCUMENTATION
- MES CONTACTS UTILES

# Remplir son « contrat pédagogique de réussite » => <https://ConPeRe.univ-paris1.fr>



Etudiant  
ACCUEIL

Bienvenue à l'Université Paris 1 Panthéon-Sorbonne  
L'application ConPeRe vous permet, conformément à l'article 5 de l'arrêté du 30 juillet 2018 relatif au diplôme national de licence, de signer avec l'établissement un contrat pédagogique pour la réussite. Celui-ci précise votre parcours de formation, et le cas échéant, les mesures d'accompagnement destinées à vous soutenir et vous encourager tout au long de votre parcours. Nous vous souhaitons une année de succès dans notre établissement.

**Mon contrat**

- MODIFIER
- VISUALISER
- CONSULTER MON CONTRAT
- SIGNER MON CONTRAT**

**Mes ressources**

- RÉFÉRENCES RÉGLEMENTAIRES ÉTABLISSEMENT
- CONSTRUIRE MON PORTEFEUILLE D'EXPÉRIENCES ET DE COMPÉTENCES

**Assistance**

- FAQ
- DOCUMENTATION
- MES CONTACTS UTILES

**=> Pour toute question à votre responsable d'année ou de parcours, écrivez-lui directement :  
Claire Leduc, Petros Petsimeris, Yann Richard ([Prenom.Nom@univ-paris1.fr](mailto:Prenom.Nom@univ-paris1.fr))  
N'écrivez pas à la boîte commune « direction d'étude » : [detu.ufr08@univ-paris1.fr](mailto:detu.ufr08@univ-paris1.fr)  
(boîte commune à trop de personnes => lue par personne = inutile)**



**Merci pour votre attention**