

**L1 Histoire de l'Art
et Archéologie**

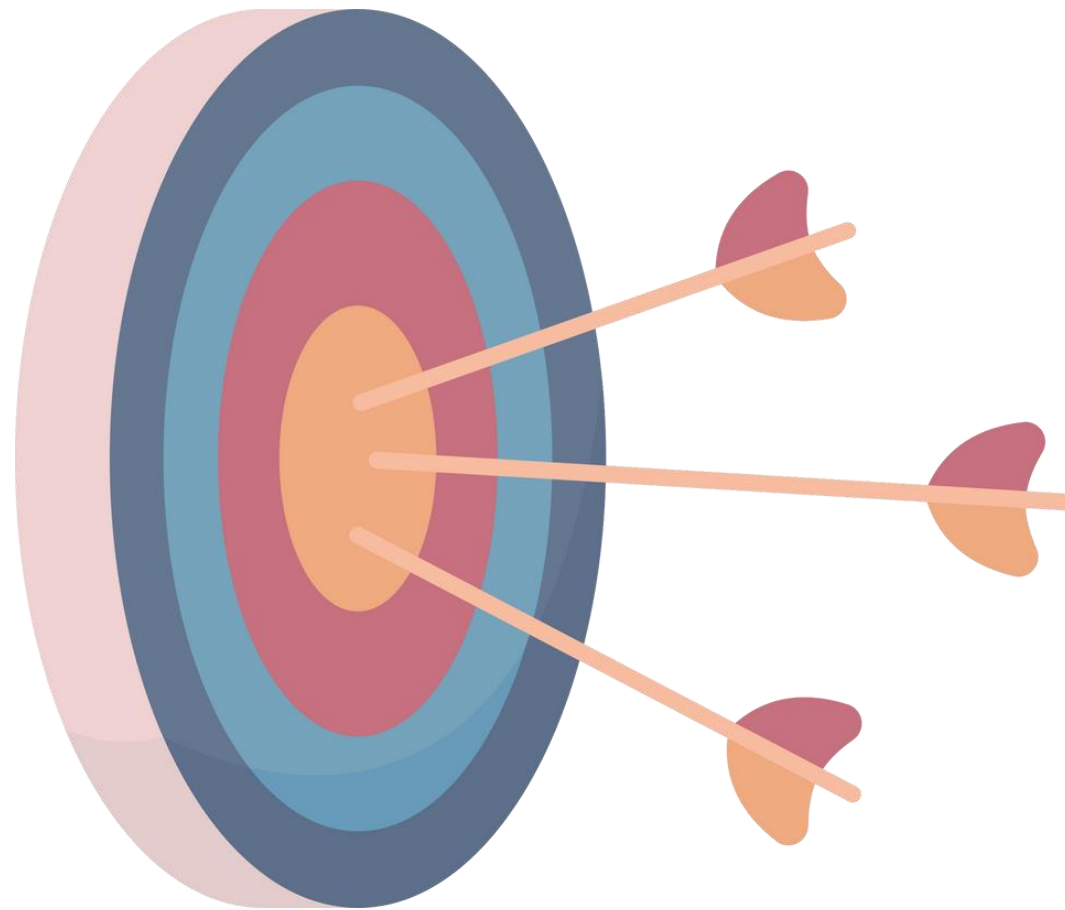


FORMATION
À LA
RECHERCHE
DOCUMENTAIRE

SCD Université Paris 1
2024-2025



OBJECTIFS



À la fin de cette séance, vous serez capables de :

- Utiliser les services de la BU
- Faire des recherches simples sur le catalogue
- Trouver des ressources numériques fiables et de qualité

EN BREF : vous aurez les clés pour faciliter la réussite de vos études !

PLAN DE LA SÉANCE

I. Fréquenter les bibliothèques

- Les services de la bibliothèque PMF
- D'autres bibliothèques

II. Trouver des livres et des revues

- Le catalogue des bibliothèques de Paris 1 (Mikado)
- Le catalogue collectif des BU (Sudoc)

III. Les ressources électroniques

- Le portail Domino
- Des ressources électroniques utiles en L1 Histoire de l'Art et Archéologie



HORAIRES

Du lundi au vendredi : 9h-20h

Samedi : 10h-18h45 (d'octobre à juin)

Accès avec la carte d'étudiant·e
physique uniquement

LA BIBLIOTHÈQUE PMF

Collections : sciences humaines (philosophie, histoire, géographie, art, archéologie, sciences sociales), sciences politiques, économie et gestion, informatique et sciences de l'information, DVD, loisirs (bandes dessinées, cuisine, tourisme), orientation, cartotheque

INFOS ET ACTUALITÉS



<https://bibliotheques.pantheonsorbonne.fr/>



<https://www.facebook.com/bibpmfp1/>

LES SERVICES



Prêt de documents

En L1 : 10 documents / 3 semaines (+ 1 semaine)

Prêt d'objets

Ordinateurs (sur place), lecteurs DVD, casques, casques anti-bruit, claviers à grands caractères, souris ergonomiques

Photocopies, impressions, scanner

Recharge des crédits depuis l'ENT > impressions

Boîte de retour

Devant les ascenseurs verts

Formations / autoformation

Biblioflash (30 min), Formaflex (sur rdv), BOB (supports)

Salles de travail

De 2 à 5 personnes. Réservation via Affluences

PC

Dotés du logiciel de correction **Antidote**

D'AUTRES BIBLIOTHÈQUES



Bibliothèque Sainte-Barbe (BSB)

5ème
Pluridisciplinaire
Prêt à domicile
Ouverte jusqu'à 20h
+ certains dimanches



Bibliothèque Sainte-Geneviève (BSG)

5ème
Pluridisciplinaire
Livres à consulter sur place
Ouverte jusqu'à 22h
+ certains dimanches



Bibliothèque Nationale de France (BNF)

13ème
Pluridisciplinaire
Livres à consulter sur place
Gratuite à partir de 17h
Ouverte jusqu'à 20h et les
dimanches jusqu'à 19h



Bibliothèque Publique d'Information (BPI)

4ème
Pluridisciplinaire
Livres à consulter sur place
Ouverte jusqu'à 22h y
compris les dimanches
(mardi fermée)



Bibliothèque Universitaire de Langues et Civilisations (BULAC)

13ème
Spécialisée
Prêt à domicile
Ouverte jusqu'à 22h

...et pas loin de PMF : **Médiathèque Melville** (réseau des bibliothèques de la Ville de Paris). Entrée sans carte.

DES BIBLIOTHÈQUES SPÉCIALISÉES EN ART



Bibliothèque de l'École des Arts de la Sorbonne

15ème

Prêt réservé aux étudiant·e·s de
l'UFR 04

Ouverte du lundi au vendredi de
9h à 19h et le samedi de 9h30 à
13h30

Bibliothèque du centre Michelet

6ème (Institut d'Art et d'Archéologie)
Prêt autorisé aux étudiant·e·s de
l'UFR 03 (30 documents pour 4
semaines)

Ouverte du lundi au vendredi de 9h à
19h





LA RECHERCHE DOCUMENTAIRE

1. IDENTIFIER LES TYPES DE DOCUMENTS
2. LES LOCALISER GRÂCE AU CATALOGUE

IDENTIFIER LES TYPES DE DOCUMENTS

OU COMMENT LIRE UNE BIBLIOGRAPHIE

● CHASTEL (André), *Le geste dans l'art*, Liana Levi, Paris, 2008.

● COLOMBINI (Alain), VALAGEAS (Claire), "Les peintures fluorescentes en art contemporain", *Techné*, 2013, n°38, pp. 34-38.

● GELLÉE Claude, LORRAIN Claude (dit), *Marine : vue d'un port*, huile sur toile, 17ème siècle.



LA RECHERCHE DOCUMENTAIRE

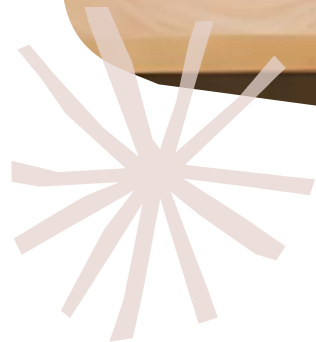
1. IDENTIFIER LES TYPES DE DOCUMENTS

2. LES LOCALISER GRÂCE AU CATALOGUE

LE CATALOGUE BIBLIOGRAPHIQUE

C'est l'outil qui permet de localiser les documents (livres, revues, cartes...) dans une bibliothèque.

- Utiliser un catalogue bibliographique permet de gagner en temps et en efficacité
- Il est rare que tous les documents d'une bibliothèque soient dans les salles de lecture. Consulter le catalogue est le seul moyen de trouver les ouvrages conservés dans les réserves.



RÈGLES POUR UNE RECHERCHE EFFICACE

- On peut interroger le catalogue par nom d'auteur, par titre, par mot-clé (**recherche simple**) ou par combinaison de plusieurs de ces termes (**recherche avancée**)
- Attention aux **coquilles** ! Les fautes d'orthographe ne sont pas corrigées par les catalogues
- Écrivez les termes entre **guillemets** pour rechercher une expression exacte (ex: "réchauffement climatique")
- Utilisez un **astérisque** pour remplacer une lettre ou une syllabe en fin de mot (*dupon**, *europ**, etc.)
- Les **mots vides** (articles, prépositions, pronoms) ne sont pas nécessaires
- N'hésitez pas à parcourir les pages des résultats

MIKADO

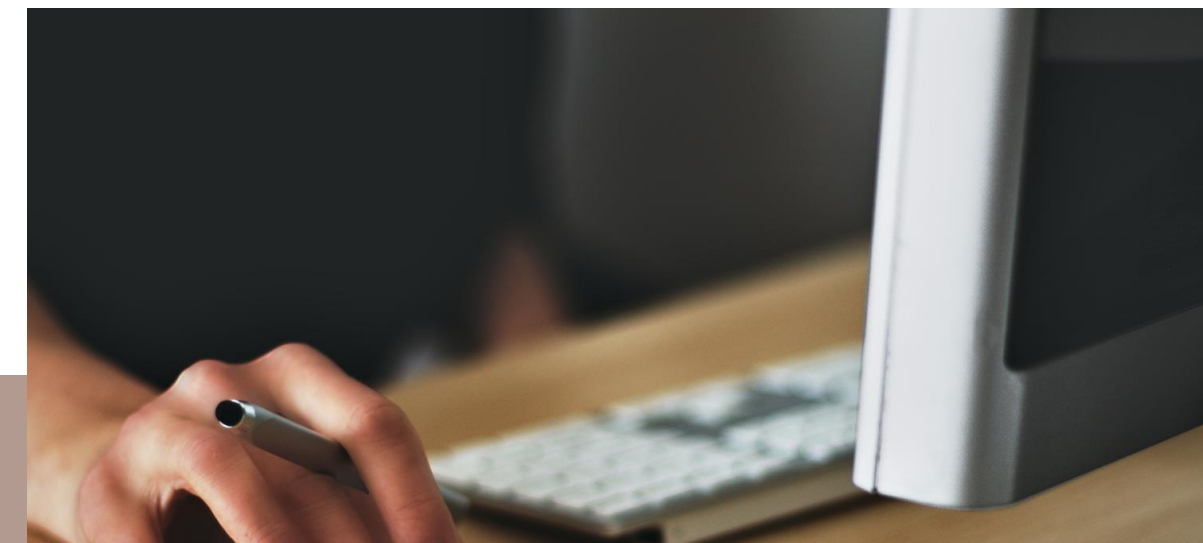
LE CATALOGUE DES
BIBLIOTHÈQUES DE PARIS 1



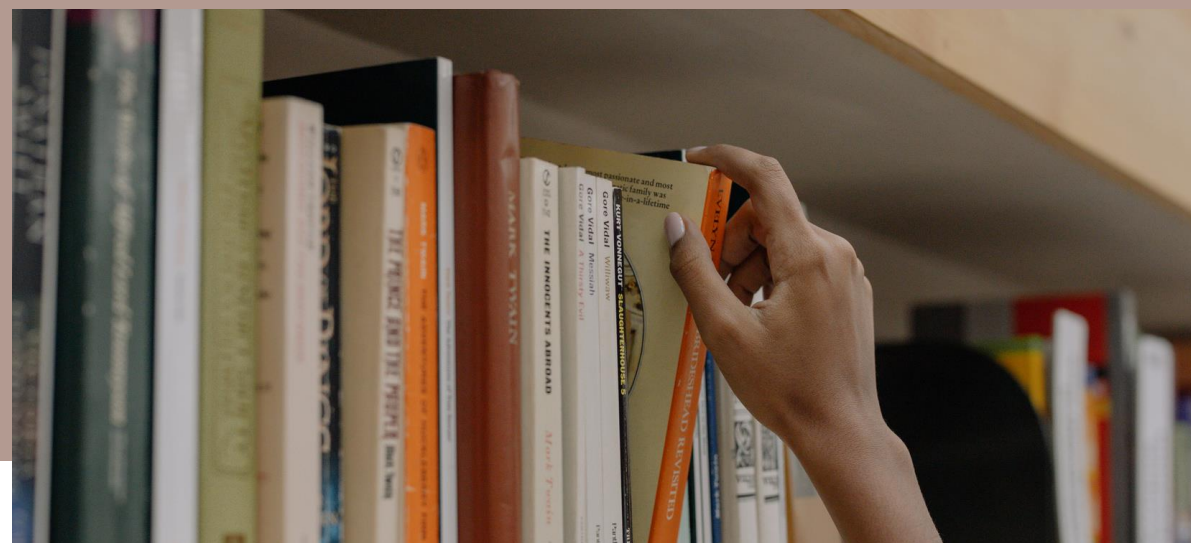
MIKADO, C'EST QUOI ?



Catalogue des
bibliothèques de Paris 1



Point d'accès pour le compte lecteur :
consultation et prolongation des prêts



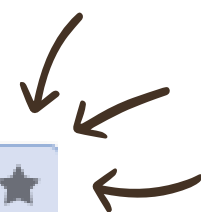
Localisation des
documents physiques



Accès aux ressources électroniques
(authentification via l'ENT requise)



Mikado
Ressources électroniques
(Domino) et catalogue des
bibliothèques



PRIMO BSU

LE CATALOGUE DE LA BIBLIOTHÈQUE DU CENTRE MICHELET



- Pas relié à Mikado, le catalogue des bibliothèques de Paris 1 : il est nécessaire de faire ses recherches sur les deux catalogues
- Localise les collections de la bibliothèque Michelet et vous donne accès aux ressources en ligne en open access (gratuites, pas besoin d'identification)
- Pour y accéder : chercher "Primo BSU" ou depuis le site des bibliothèques de Sorbonne Université > "Trouver un document"

LE SUDOC

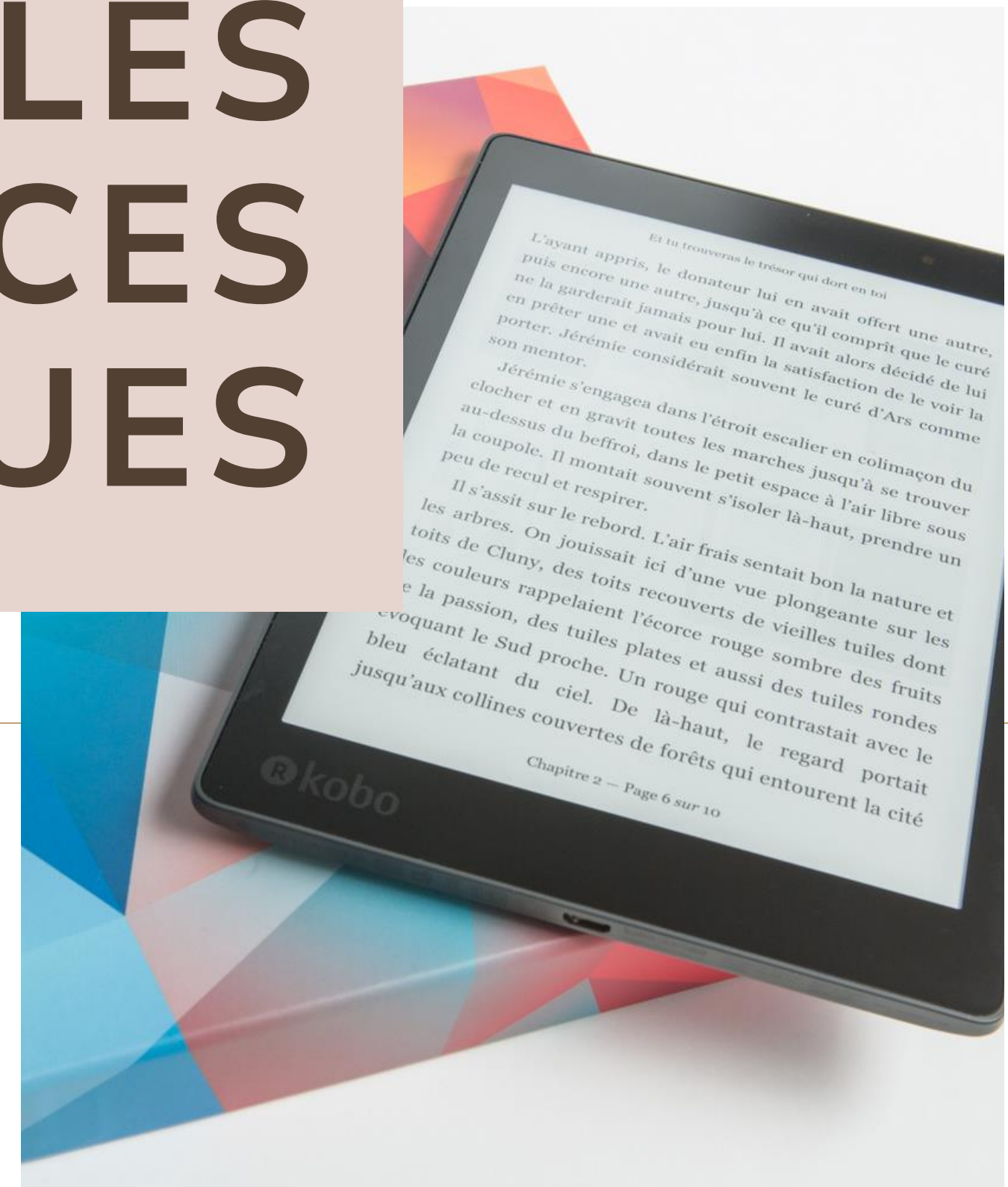
SYSTÈME UNIVERSITAIRE
DE DOCUMENTATION

C'est le catalogue collectif français des bibliothèques et centres de documentation de l'enseignement supérieur et de la recherche partout en France.



- Répertoire les bibliothèques universitaires où le livre que vous cherchez est susceptible de se trouver
- N'oubliez pas de vérifier la disponibilité sur le catalogue de chaque bibliothèque
- Lien d'accès direct à partir de Mikado (notices)
- Possibilité de demander un PEB (Prêt Entre Bibliothèques), si un livre ne se trouve qu'en dehors de l'Ile-de-France

LES RESSOURCES ÉLECTRONIQUES



IL N'Y A PAS QUE DES LIVRES EN BIBLIOTHÈQUE !

DOMINO

LE RÉPERTOIRE DES RESSOURCES EN LIGNE DE PARIS 1

- Le portail Domino recense les ressources électroniques de Paris 1 : accès à des revues, des bases bibliographiques, des livres électroniques, des bases de données.
- Recherche par titre, type ou discipline
- L'accès se fait depuis la page d'accès de Mikado, en cliquant sur « Domino, liste de ressources en ligne »



LES RESSOURCES ÉLECTRONIQUES GÉNÉRALISTES



Europresse

- Base de presse régionale, nationale et internationale, revues généralistes et spécialisées, études et rapports, etc.
 - Possibilité de chercher par sujet ou titre d'article (page d'accueil) ou de consulter une sélection de titres (publications PDF)
-

Encyclopædia Universalis

- Encyclopédie généraliste, atlas et dictionnaire
 - Articles écrits par des spécialistes du monde académique
 - Cartes mentales
-

Cairn

- Bibliothèque numérique : livres, revues et magazines de SHS
- Collections "Repères" et "Que sais-je ?".
- Création et partage de listes en ayant un compte

DES RESSOURCES ÉLECTRONIQUES UTILES EN HISTOIRE DE L'ART ET ARCHÉOLOGIE

Oxford Art Online

Encyclopédie spécialisée. Articles biographiques (artistes, commanditaires et collectionneurs), articles traitant d'œuvres d'art, de mouvements artistiques, de méthodologie, d'esthétique. Aussi banque d'images.

Jstor

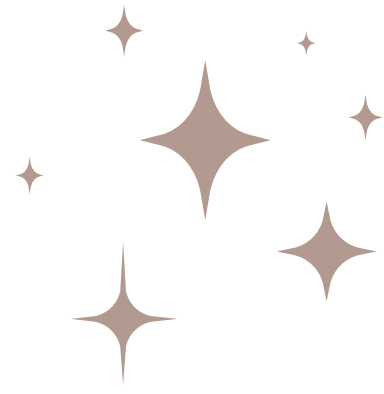
Base de revues scientifiques en SHS (majoritairement anglophones) et base iconographique. Images issues de 300 collections institutionnelles ou privées, couvrant toutes les disciplines artistiques, toutes les aires géographiques et toutes les périodes. Métadonnées descriptives rédigées par des spécialistes ou par les artistes.

POP

Plateforme Ouverte du Patrimoine français. Collections patrimoniales publiques françaises numérisées. Interroge plusieurs bases de données dont Joconde (collections des musées de France). Informations techniques précises et images de haute qualité.



MERCI POUR
VOTRE
ATTENTION !



Pour terminer...

RDV sur les EPI > Diplodoc [Histoire de l'Art/Archéologie](#) 2024-2025 > Évaluation de la formation

formationscd@univ-paris1.fr



KEEP
CALM
AND

REMP LIS LE
QUESTIONNAIRE