

Dynamiques de la biodiversité

2025-2026

Licence 2 – Semestre 1

TD 08 : Les formes de gestion et de conservation de la biodiversité à Fontainebleau

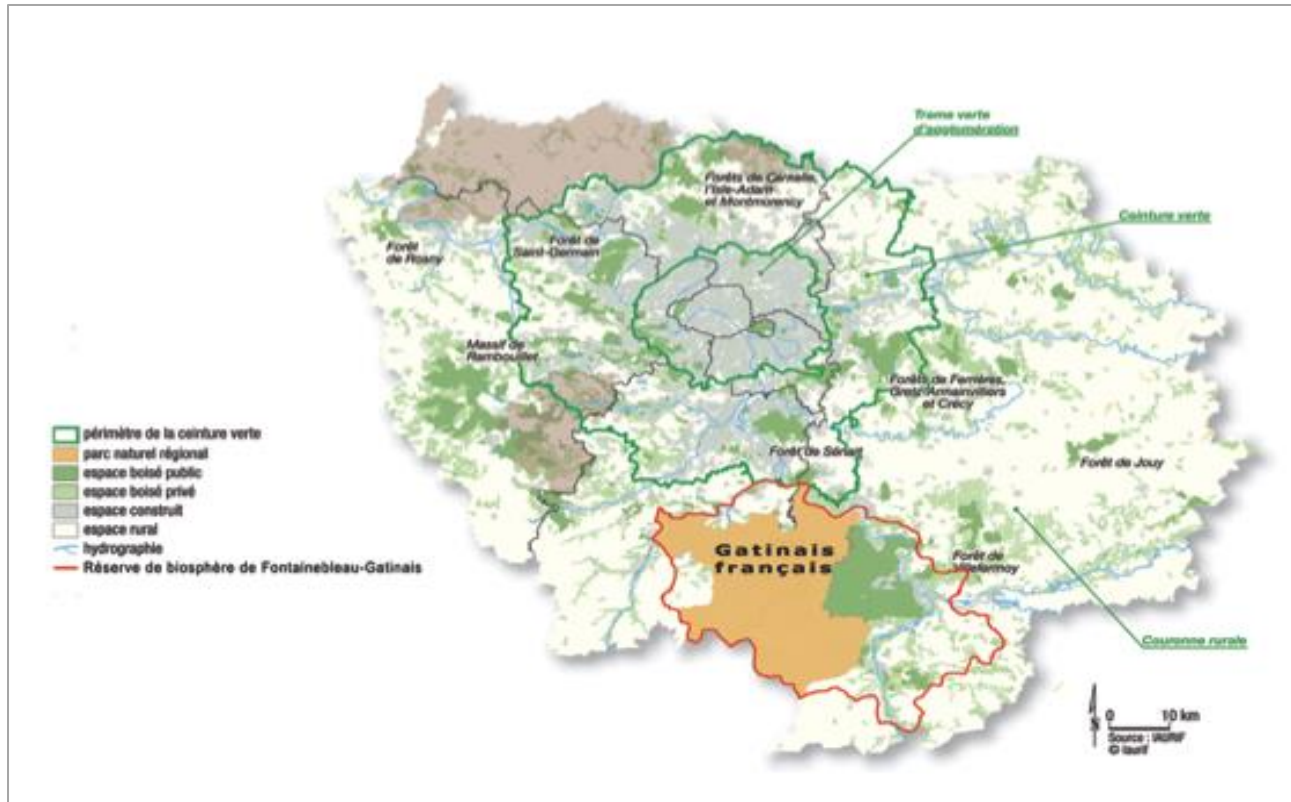
C. Clauzel; R. Courault ; J. Gardin; M. Riboulot; et al.

Comment concilier les multifonctionnalités de la forêt de Fontainebleau quand conservation de la biodiversité, tourisme et activités forestières s'entremêlent ?



Source : FranceCulture.fr - A Fontainebleau, le recours aux forêts, 2017

le massif forestier de Fontainebleau dans son contexte francilien



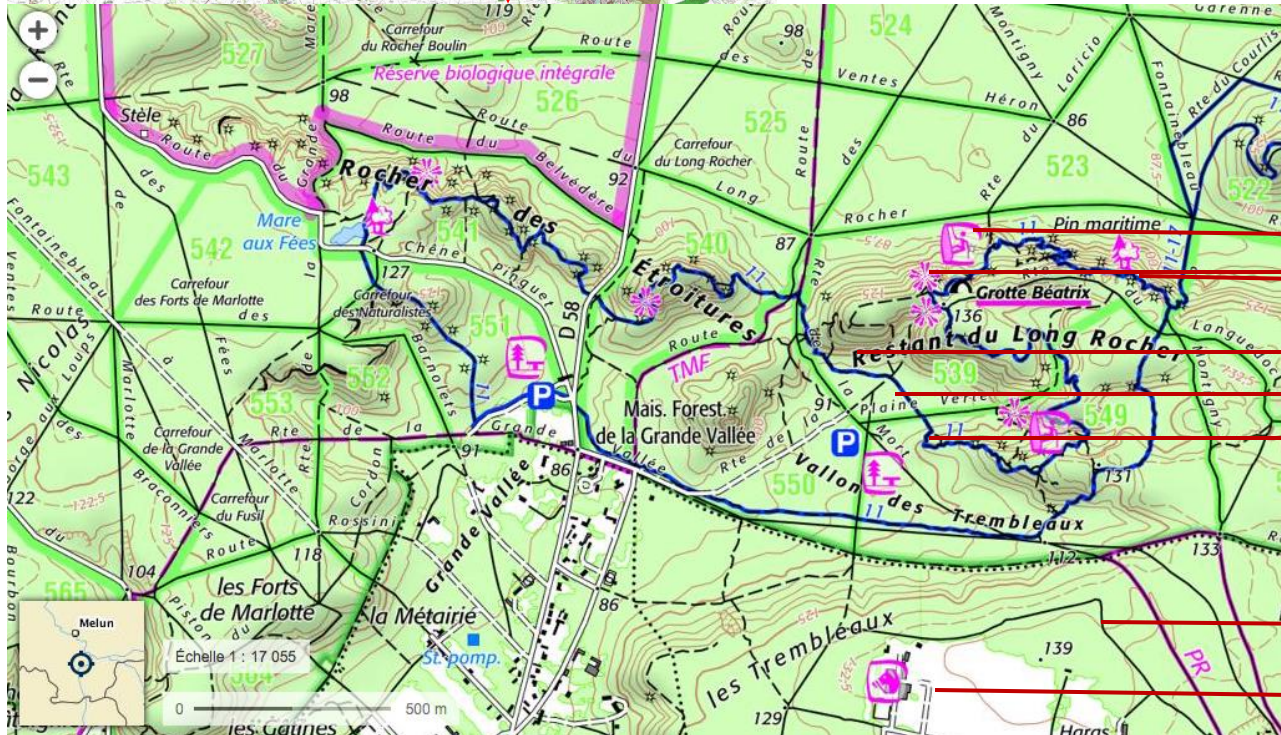
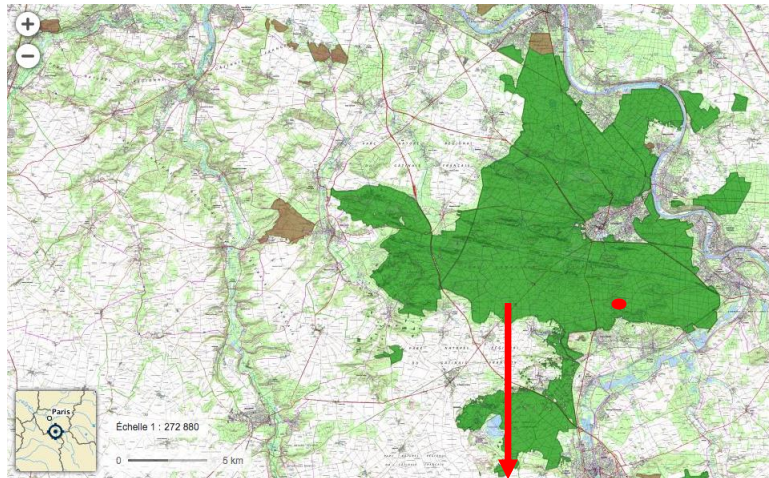
Source : manquante

Forêt de Fontainebleau :

- Trois fonctions : production, accueil du public, écologie.
- 17 millions de visites par an et est à ce titre la forêt la plus visitée de France.
- Fonction écologique très importante => une des plus riches forêt d'Europe en terme de biodiversité tant faunistique que floristique.
- <https://www.fontainebleau-blog.com/flore/#>

Question 1 : Quelles activités et quel(s) public(s) ?

Exemple : zoom sur une aire à Fontainebleau



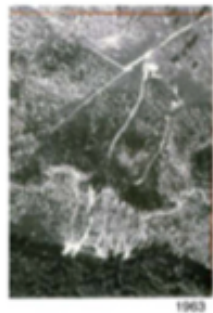
Pluralité des activités :

- Site d'escalade équipé
- Arbre remarquable
- Point de vue
- Itinéraire de ski, randonnée ou raid
- Parking
- Aire de détente
- Sentier, piste cyclable
- Centre équestre

Question 2 : origines et impacts de l'érosion sur la biodiversité ?

Doc 2 : Evaluation quantitative de l'érosion du site expérimental d'Apremont à partir de photographies aériennes de 1949 à 1981

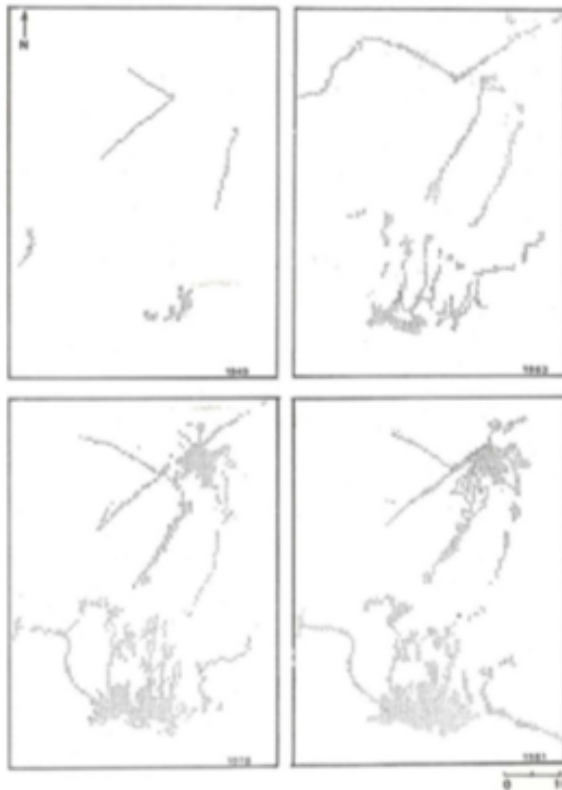
Source : Hotyat, M. (2017). Impact des activités touristiques en forêt de Fontainebleau : de la dégradation à la restauration



1949



1981



Superficies dénudées
Sur le site expérimental

- 1949 = 1%
- 1963 = 6%
- 1978 = 8,3%
- 1981 = 11%

HDR, M.HOTYAT, 1990



Photo n°1 : Descente de sable à la Dame Jouanne

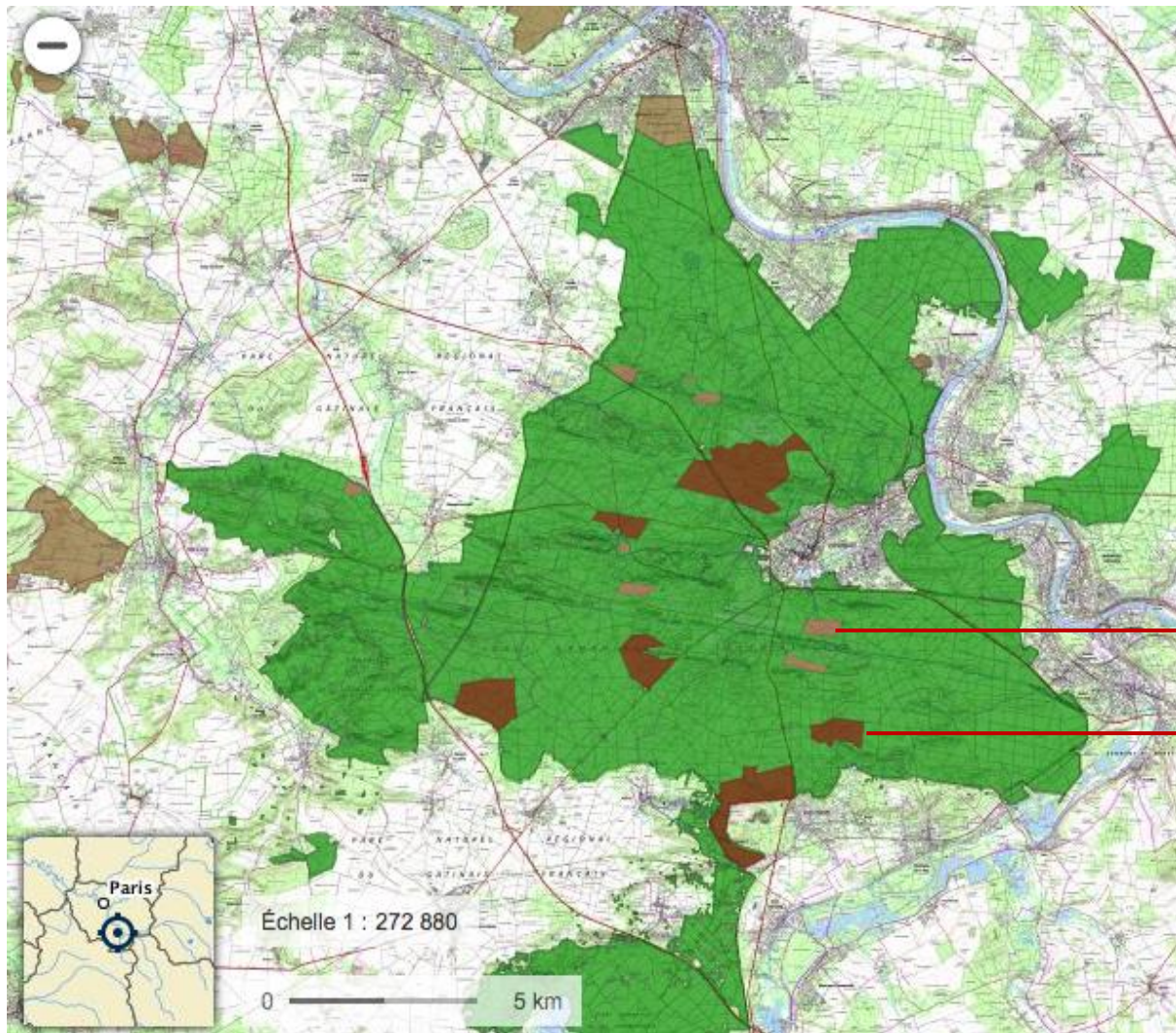


Photo n°2 : Ravine à Apremont

Source : Beauvais, D. (2001) « Fontainebleau, une forêt sous pression », L'information géographique

Question 3 : quelle gestion/protection de la forêt et par qui ?

Les réserves biologiques dans la forêt de Fontainebleau



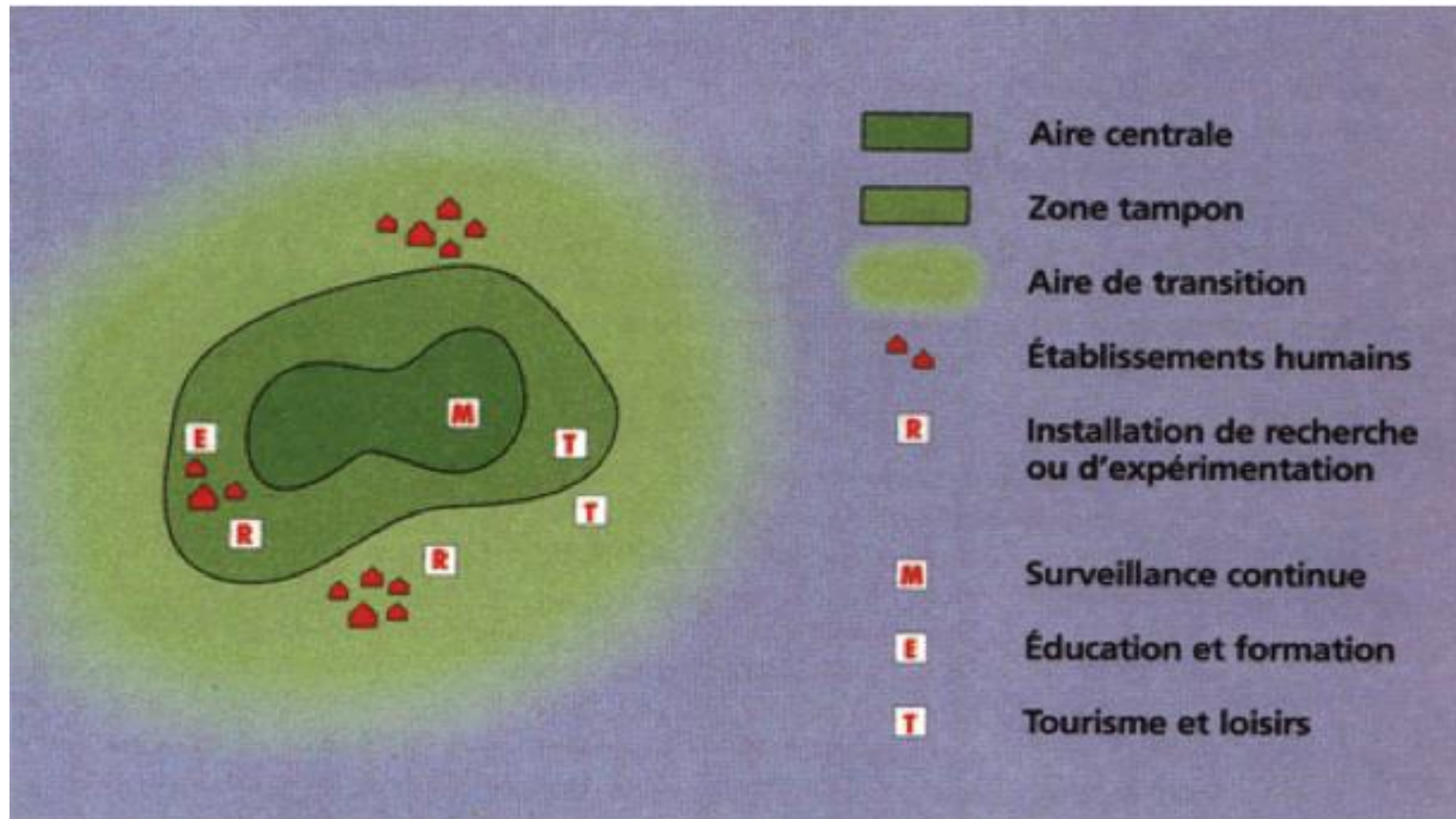
Réserve Biologique Dirigée
(RBD)

Réserve Biologique Intégrale
(RBI)

Source : Geoportail – Les réserves biologiques à Fontainebleau

Question 3 : quelle gestion/protection de la forêt et par qui ?

Les réserves de biosphères



Source : Réserve de Biosphère - UNESCO

Comment concilier les multifonctionnalités de la forêt de Fontainebleau quand conservation de la biodiversité, tourisme et activités forestières s'entremêlent ?