

Les riches payent-ils trop d'impôt ?

18 novembre 2025

Objectif d'un système fiscal :

- Financer des biens publics
- Redistribuer les revenus selon un système progressif

Qu'est-ce que le revenu ?

- Haig-Simon : accroissement ("annuel") de la valeur monétaire de la richesse pour consommer ou épargner.
 - Comment mesurer gain en capital ?
 - Nombreux "revenus" cachés
 - Bénéfices non distribués
- A l'origine de controverses sur la mesure des inégalités

Les revenus des foyers fiscaux

Tableau 1 – Distribution des revenus en 2016

Fractile	Nb. de foyers au-delà	Revenu fiscal (en euros)		Revenu économique (en euros)	
		Seuil	Moy. au-delà	Seuil	Moy. au-delà
P0	37 833 500	-	26 457	-	33 778
P50	18 916 700	18 800	43 100	22 000	56 400
P90	3 783 300	52 100	92 300	61 900	137 000
P95	1 891 700	69 300	125 000	83 500	204 000
P99	378 300	135 000	265 000	171 000	580 000
P99,9	37 800	391 000	895 000	627 000	3 385 000
P99,99	3 780	1 418 000	3 401 000	3 274 000	23 530 000
P99,999	378	5 882 000	12 320 000	26 208 000	171 822 000
P99,9998	75	14 998 000	26 827 000	150 040 000	634 504 000

La progressivité du système fiscal français

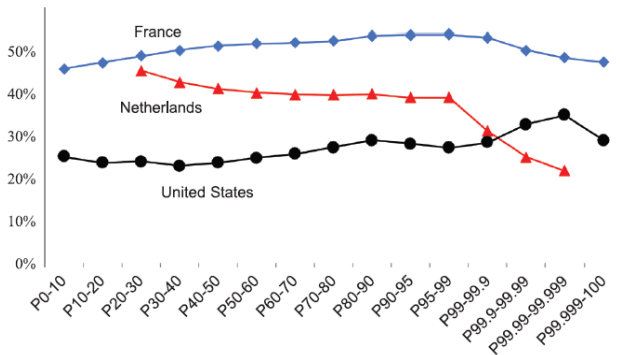
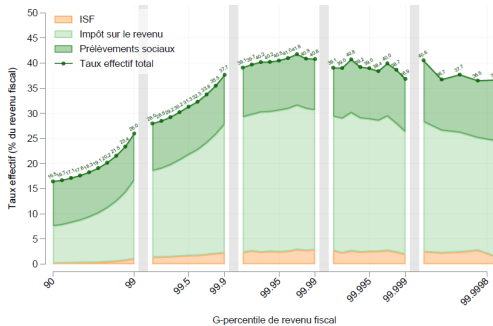
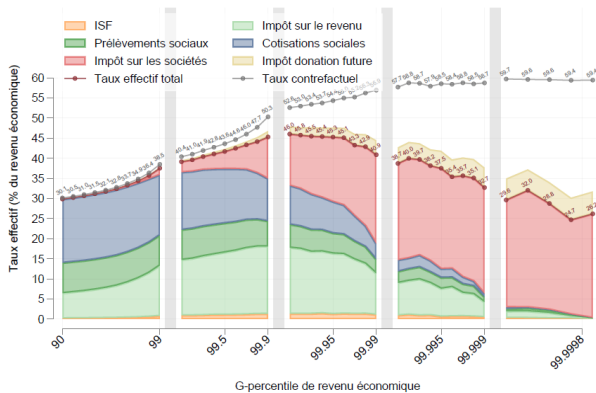


Figure 1: Average tax rates by income group: US, France, Netherlands.

Figure 1 – Taux d'imposition totaux rapportés au revenu fiscal et au revenu économique
(a) Revenu fiscal



(b) Revenu économique



Comment taxer le revenu du capital ?

- Forte substituabilité entre **revenu du capital** et **profit non distribué**
- Taxer le revenu du capital :
 - taxer le profit
 - taxer la richesse
 - taxer l'héritage