

PAYSAGES POST-HUMAINS

Commentaire d'œuvre – 1H30 devoir sur table

PARTIEL – Mercredi 10 décembre 2025

Nom : _____

Prénom : _____

CONSIGNE

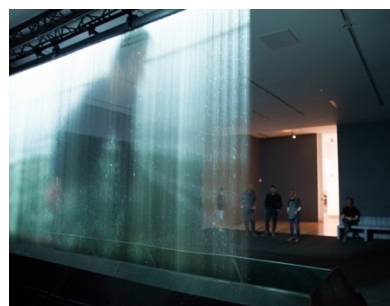
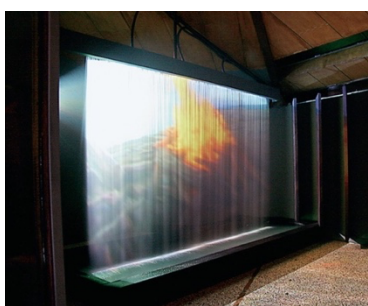
Rédigez un **commentaire sur l'une des deux œuvres proposées**, en mobilisant des références philosophiques et théoriques précises. Problématisez votre réflexion afin de montrer en quoi l'œuvre s'inscrit dans les discours relatifs aux paysages post-humains.

ŒUVRE 1 - Anicka Yi, *Biologizing the Machine (Tentacular Trouble)*, 2019

Sculpture incandescente biomorphique : Algues, Leds, Phalène, Eau, Pompe



ŒUVRE 2 - Rebecca Belmore, *Fountain*, 2005
Vidéo projetée sur de l'eau qui tombe



ÉVALUATION

<p>QUALITÉ DE L'ARGUMENTATION : respect des consignes, concision et précision du propos. Capacité à mener une réflexion personnelle bien construite qui articule art et théorie. Respect de la méthodologie et du plan.</p>	/ 5
<p>ANALYSE ET COMMENTAIRE de l'œuvre : qualité de la description, de l'analyse formelle et de la lecture de l'œuvre. Capacité à saisir les enjeux esthétiques qu'elle contient et à les mettre en perspective.</p>	/ 5
<p>CULTURE PHILOSOPHIQUE sur le programme. Qualité et pertinence de la présentation des notions et/ou de la pensée des auteur·e·s étudié·e·s en cours.</p>	/ 5
<p>QUALITÉ RÉDACTIONNELLE : élégance de l'expression écrite, clarté d'exposition, correction syntaxique, orthographe et grammaire.</p>	/ 5

NOTE : / 20