

# Fondation Cartier, Paris, Jean Nouvel, 1994

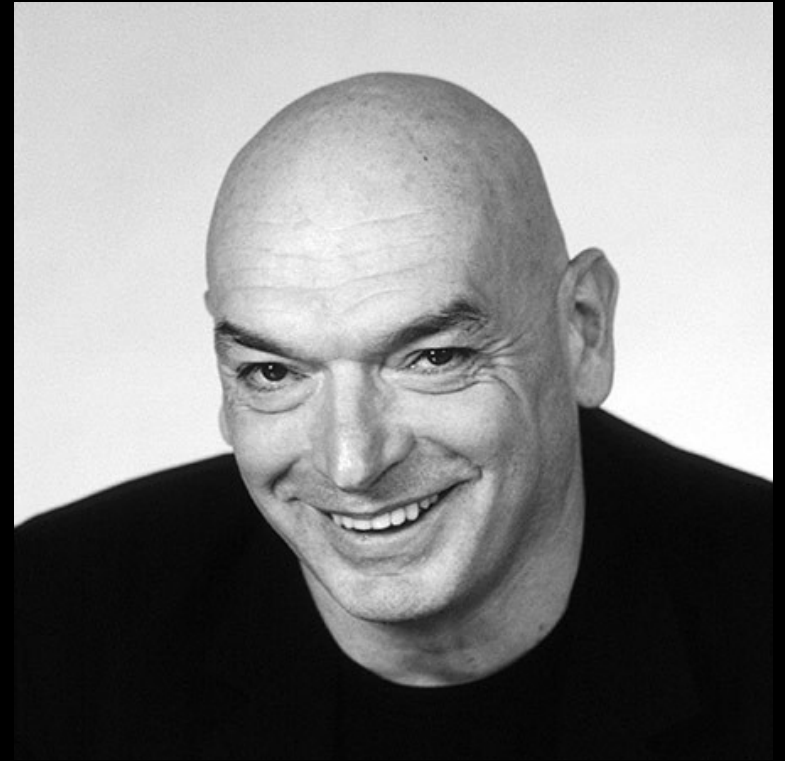


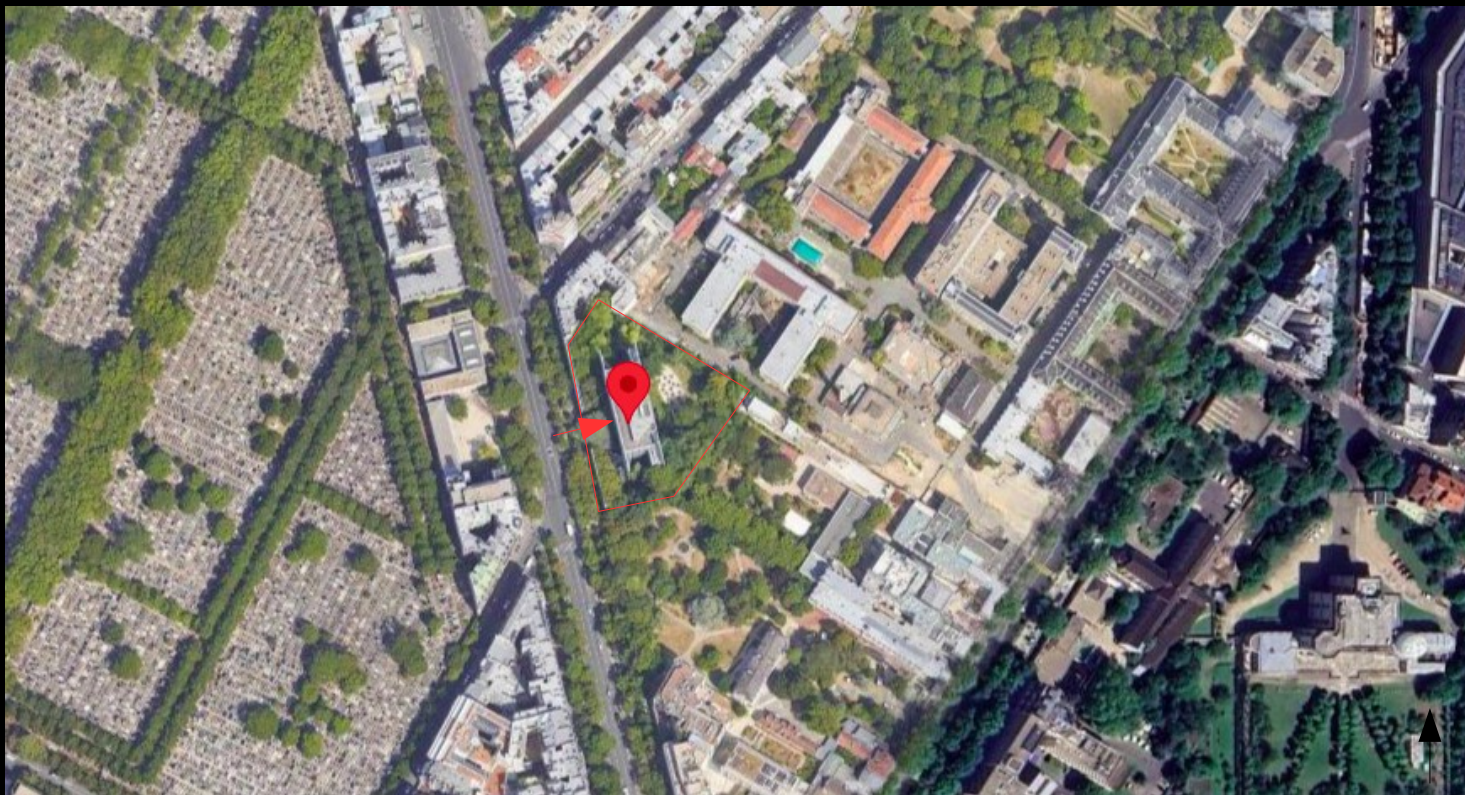
# Jean Nouvel

Né en 1945 à Fumel, dans le Lot-et-Garonne

Diplômé des Beaux-Arts de Paris et travaille un temps avec Claude Parent et Paul Virilio avant de créer son agence en 1970 avec François Seigneur

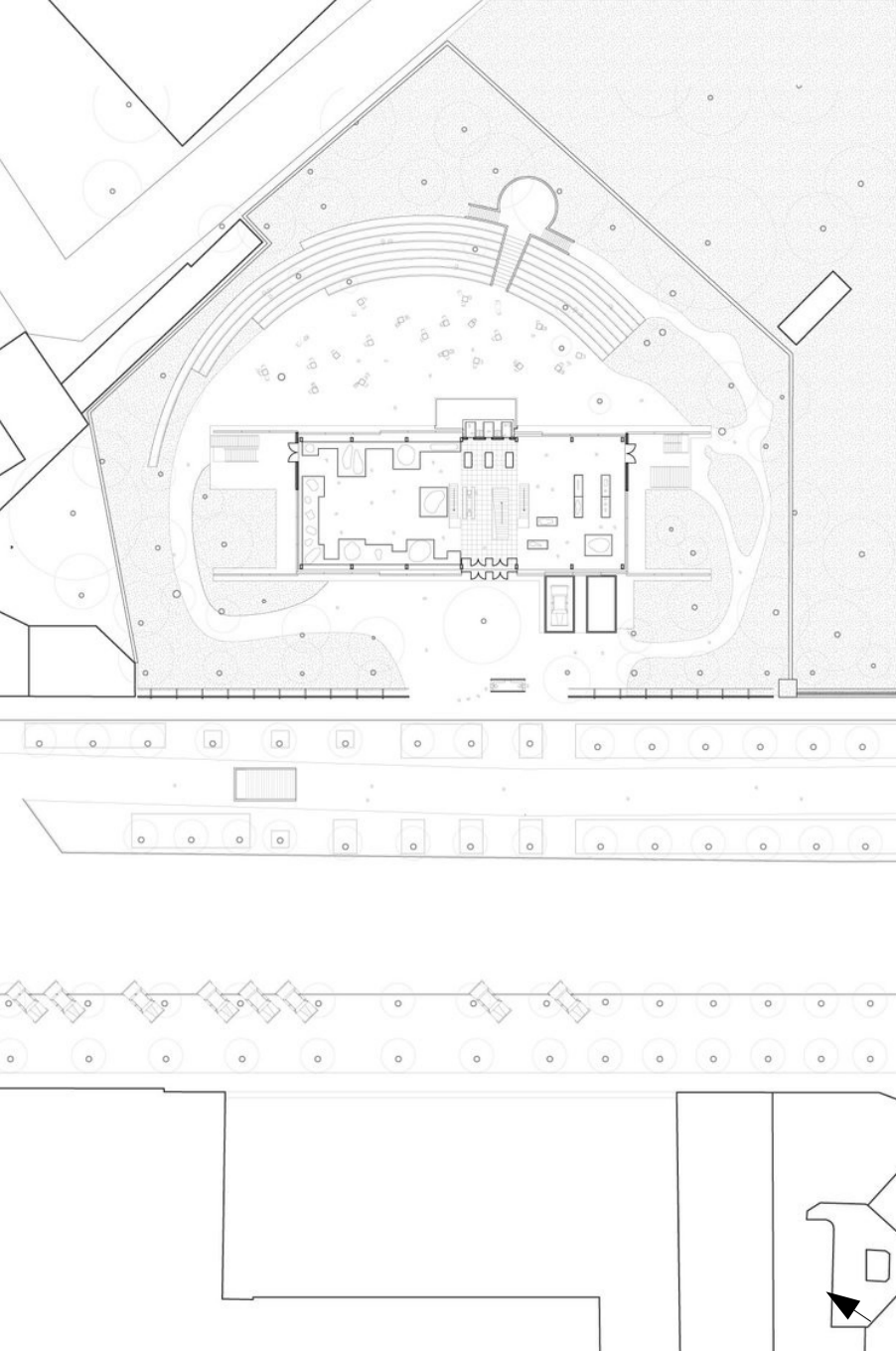
Lauréat du *Pritzker price* en 2008





**Après avoir été installée pendant dix ans à Jouy-en-Josas (depuis 1984) près de Versailles, la Fondation Cartier a déménagé en 1994 boulevard Raspail, dans le 14<sup>ème</sup> arrondissement de Paris. 1 200 m de salles d'exposition et six étages de bureaux.**

**La fondation Cartier a fait l'objet d'un grand nombre d'articles dès la fin de sa construction. Depuis 2025, l'édifice est inoccupé, la Fondation Cartier ayant de nouveau déménagé dans le 1<sup>er</sup> arrondissement de Paris, dans un édifice réhabilité également par Jean Nouvel.**



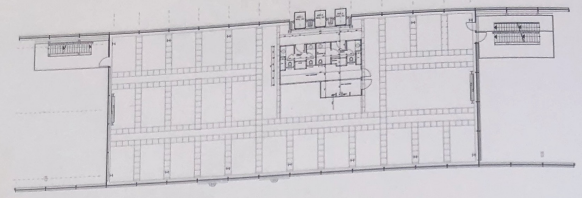
Plan de masse de la Fondation Cartier (1994)



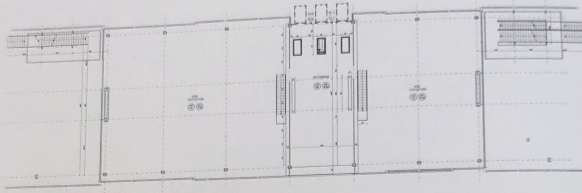
alzado lateral / side elevation



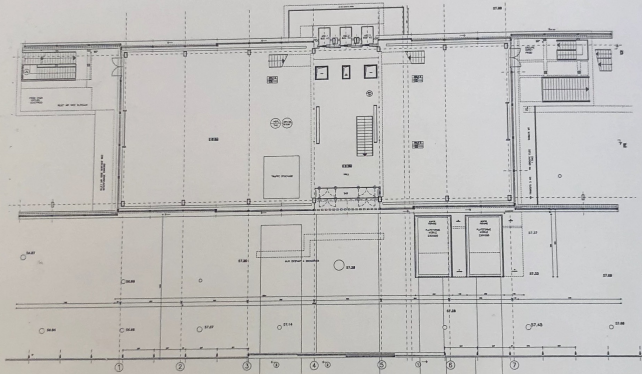
Plan du 2eme étage



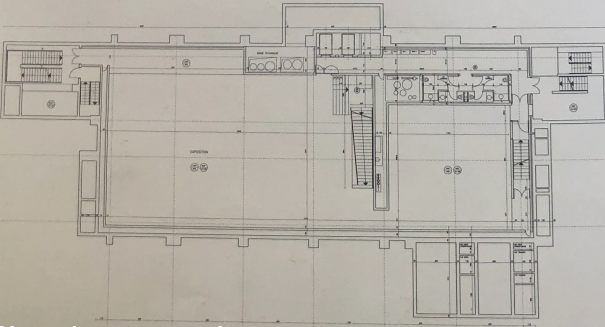
Plan de la mezzanine



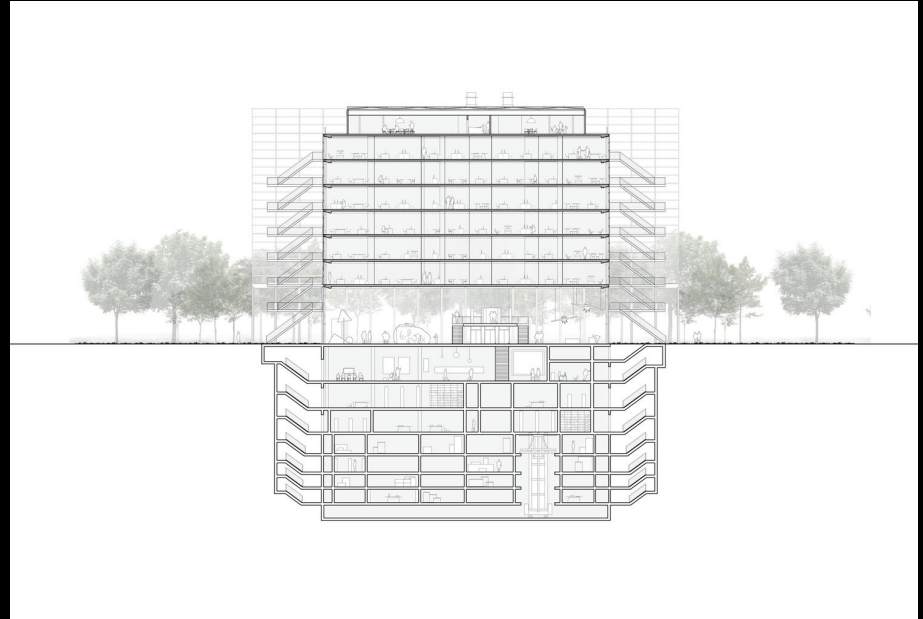
Plan du RDC



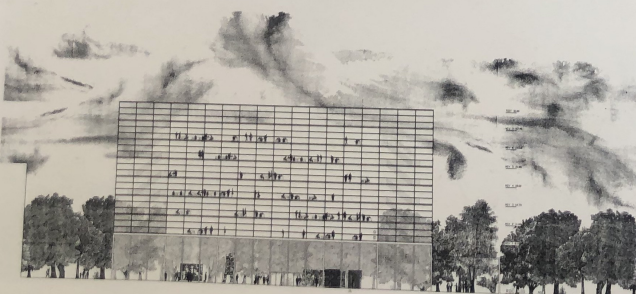
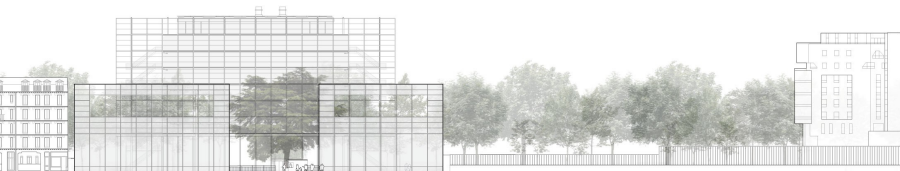
Plan du sous-sol



Coupe transversale



Coupe longitudinale



fachada principal / main facade





Vues sur les espaces d'exposition au RDC

