



EPI

Espaces pédagogiques interactifs

Les EPI évoluent

Découvrez ce qui change
dans vos espaces de cours





EPI nouvelle version



*La nouvelle version c'est aussi :
la mise en conformité avec le
Règlement général de protection
des données (RGPD)*

La nouvelle version des EPI apporte plusieurs améliorations en termes d'**ergonomie** et d'**accessibilité**. L'interface graphique a été revue et simplifiée pour être plus lisible.



« Ma page » évolue

Dans la vue d'ensemble des cours, vous pouvez désormais visualiser les EPI « **en cours** », « **à venir** » ou « **passés** ».

Pour que les EPI soient correctement triés sur cette page, il faut veiller à indiquer la date exacte d'ouverture et de fermeture dans le **paramétrage** de chaque espace.

(Pour plus d'informations consulter le guide de création des EPI)

The screenshot shows the 'Espaces pédagogiques interactifs' interface. At the top, there is a navigation bar with 'Français (fr)', 'Mes cours', 'Rejoindre un espace de cours', and 'Ressources d'aide'. Below this is a search bar and a 'YASSAMINE' profile icon. The main content area is titled 'Ma page' and features a 'Contenu de cours' search bar. A 'Modifier cette page' button is located in the top right corner. The central part of the page displays a 'Vue d'ensemble des cours' section with tabs for 'Chronologie' and 'Cours'. Below these tabs are three buttons: 'En cours', 'A venir', and 'Passés'. The 'En cours' button is highlighted. Below the buttons, there is a list of courses, including 'Mode d'emploi des EPI' by Yassamine Amiri and 'Bac à sable 2.8' by Dorothee Pardoei. A red arrow points from the text 'paramétrage' to the 'En cours' button. On the right side, there are several widgets: 'Dernières annonces', 'Derniers badges', 'Calendrier' (showing March 2019), and 'Événements à venir'.



Une barre de menu plus pratique

Recherche dans les cours

Espaces pédagogiques interactifs

Français (fr) Mes cours Index des espaces Aide

Recherche

YASSAMINE

PRENDRE LE RÔLE...
PRÉFÉRENCES
CALENDRIER
FICHIERS PERSONNELS
MESSAGES DES FORUMS
DISCUSSIONS
MES NOTES
NOTES DE COURS
BADGES
DÉCONNEXION
AIDE

Navigation

Tableau de bord
Accueil du site
Mes cours
Accessibilité des EPI et des ressources
Aires économiques et culturelles S4 - Documents c...
Aires économiques et culturelles S4 - Documents c...
Aires économiques et culturelles S4 - TD3, jeudi ...
Aires économiques et culturelles S4 - TD6, lundi ...

Informatique appliquée et préparation PIX - Semestre 1

Votre progression

Annonces des enseignants
Forum

PLANNING DU COURS

Le planning vous indique le programme de chaque TD et les dates de vos TD présentiels. Pour la bonne organisation du cours, merci de respecter ces dates.

Programme cours PIX 2018-2019 909.2Ko

Un menu personnalisé

à portée de main pour accéder à :

- votre profil
- vos fichiers personnels
- vos préférences
- la fonctionnalité « Prendre le rôle ... » quand vous êtes dans un de vos EPI.
- etc.



L'interface allégée

L'**interface allégée** vous permet, quand vous cliquez sur « **Ajouter une activité ou une ressource** », d'utiliser les principales fonctionnalités des EPI (documents, devoirs, tests, forums...) et de masquer celles qui sont moins utilisées.

Par défaut, l'interface allégée est activée.

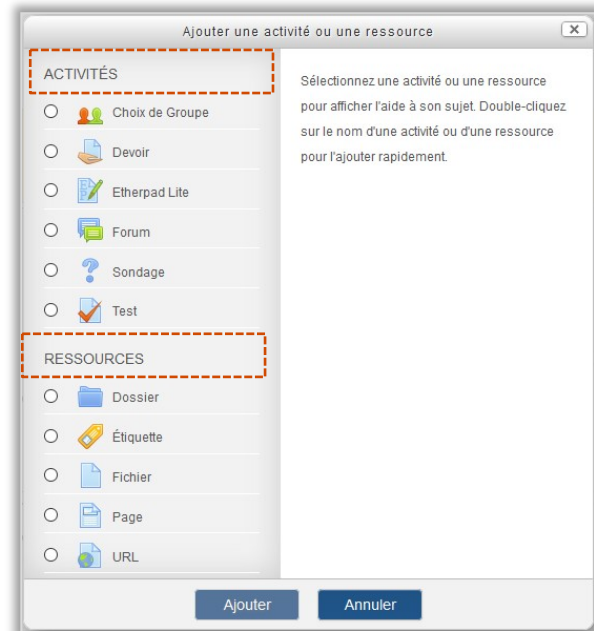
Vous pouvez, à tout moment, basculer de l'interface allégée vers l'interface complète, et inversement, par un simple clic sur le bouton dédié (en dessous du bloc de navigation).



Activer le mode édition



+ Ajouter une activité ou une ressource

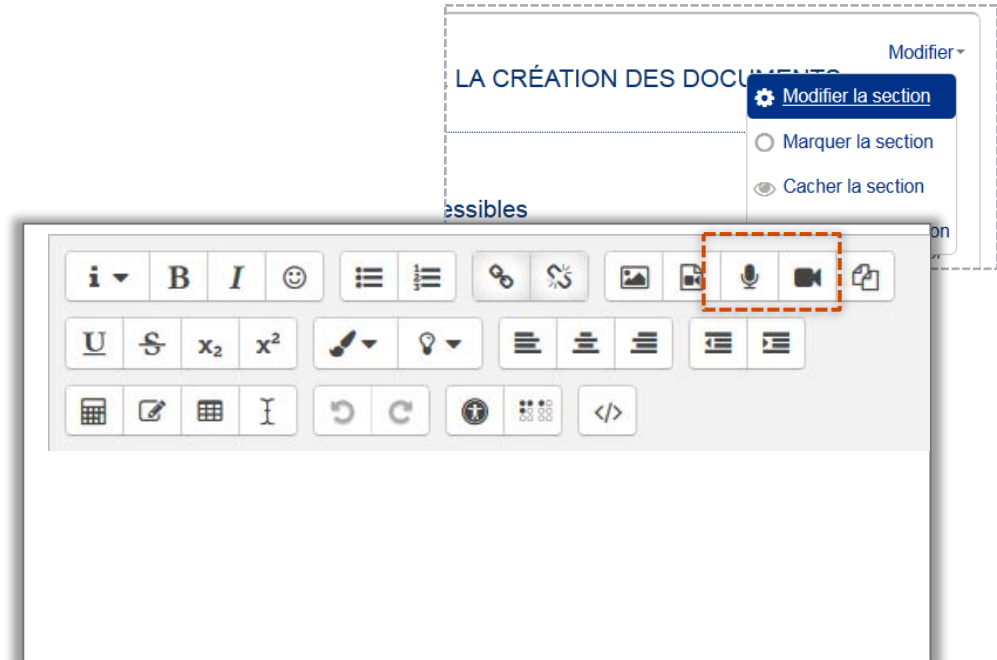




Enregistrer directement du son et de la vidéo

L'éditeur vous permet d'enregistrer directement du son et de la vidéo de courte durée* via ses boutons, pour améliorer la portée de vos messages.

* Enregistrement de 2 minutes maximum



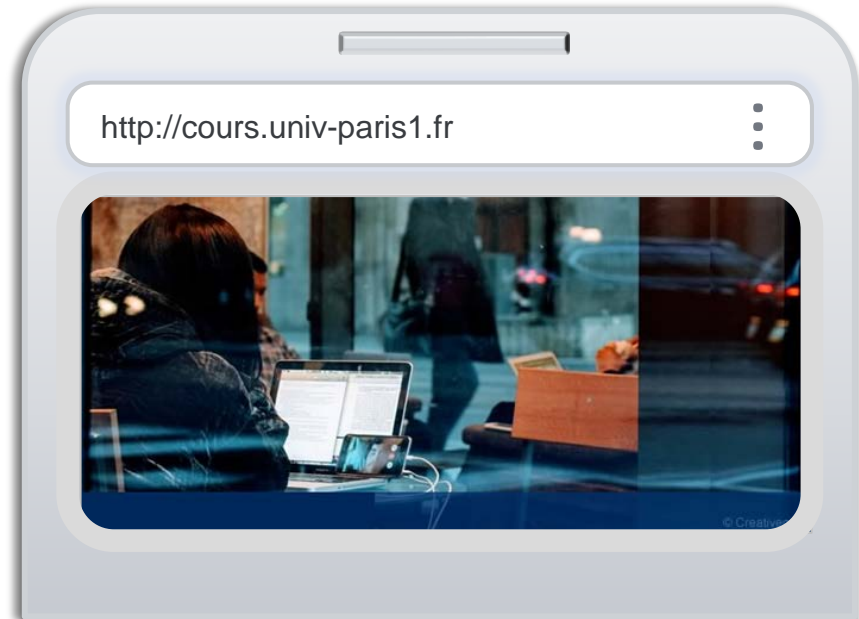


Les EPI depuis votre mobile et tablette !

La nouvelle version des EPI est conçue pour tout type de support.

Depuis le bas de page de la plateforme téléchargez l'application qui vous permet d'accéder à vos EPI depuis votre mobile ou votre tablette.

Obtenir le mobile





L'équipe EPI vous remercie de votre attention.