



Christ de Lavaudieu, XIIe siècle,
Louvre

Marie de Bourbon, XIVe siècle,
Louvre
Marbre noir et marbre blanc





Buste grandeur nature : Le Florentin,
Musée des Arts Décoratifs, fin XIXe siècle.
Bronze patiné, ivoire d'éléphant, onyx.



Luxuosa, buste de Théodore Rivière,
Musée des Arts Décoratifs, fin XIXe siècle.
Bronze patiné, marbre, ivoire, onyx,
albâtre avec polychromie partielle.





Luxuosa, buste de Théodore Rivière,
Musée des Arts Décoratifs, fin XIXe siècle.
Bronze patiné, marbre, ivoire, onyx,
albâtre avec polychromie partielle.



*Vierge à l'Enfant
de la Ste-Chapelle .
Paris, v. 1260 -1270
(Paris, Louvre). H.: 41 cm*



Tête : musée du Louvre

Corps : Metropolitan
museum, New York



*Fig. 2. Corps fragmentaire
d'un Christ, Auvergne,
milieu du XII^e siècle, bois
(peuplier) polychromé
(H. 1,092 m ; L. 0,349 ;
Pr. 0,241), New York, The
Metropolitan Museum of
Art, The Cloisters
Collection (25.120.221).
© Photograph Studio/The
Metropolitan Museum of
Art.*



Attribué à A. Le Moiturier,
Musée du Louvre



Traces d'abrasion postérieures sur la pierre

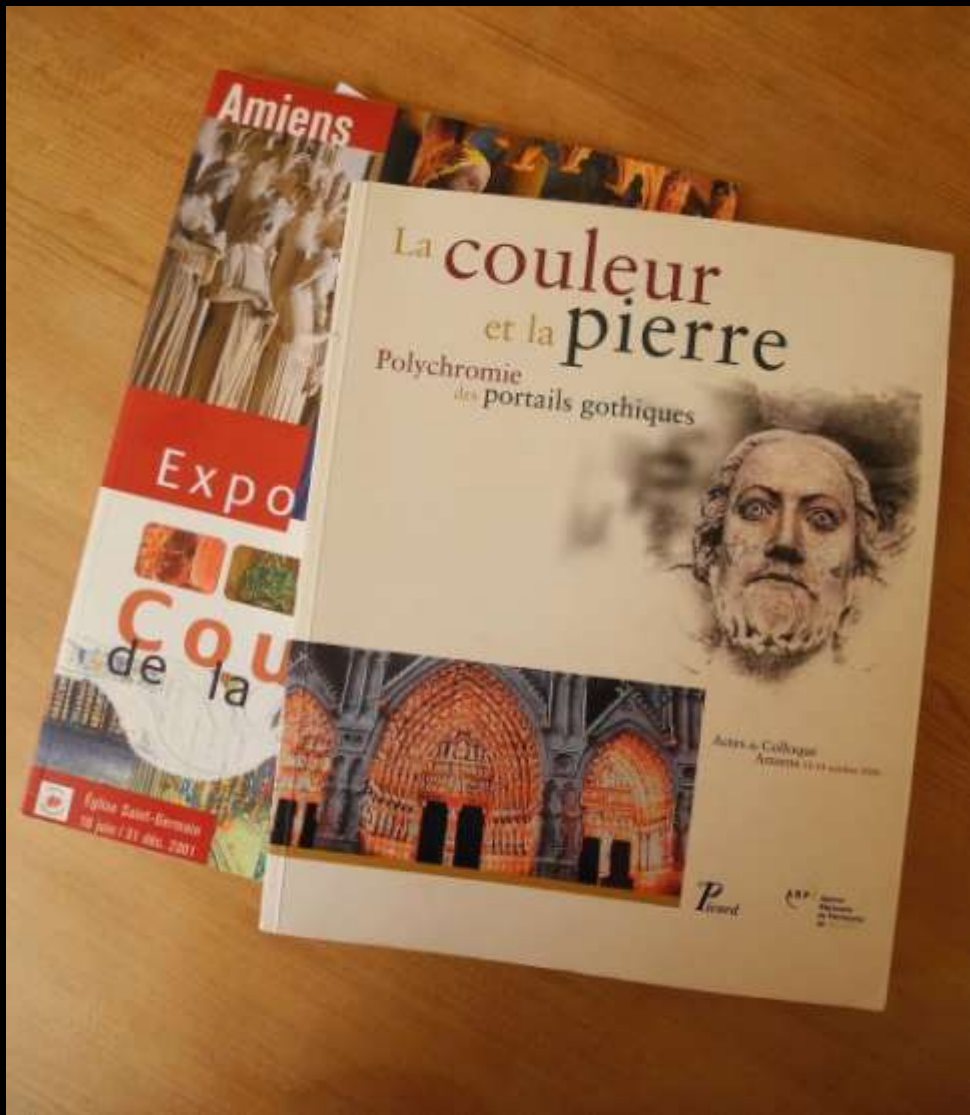












Amiens

Expo

Cou
de la

Eglise Saint-Benoît
10 juin / 31 déc. 2001

La couleur et la pierre

Polychromie
des portails gothiques



Jacques & Collette
Amiens et sa région

P. Presses

ARF
Association
des Amateurs
de la Région
Française



Relief de la prédelle du retable d'Issenheim, Colmar, début du XVIe siècle.



Dormition, Allemagne du sud, XVIe siècle.

Encollage?





Sainte Madeleine. Grégor Erhart. Début XVIe siècle. Musée du Louvre.





*Dormition, Allemagne du sud,
XVIe siècle.*





Sainte Madeleine de Gregor Erhart
Musée du Louvre



Vierge d'Annonciation, Italie, début XVe siècle, Petit Palais.



Vierge d'Annonciation, Italie, début XVe siècle, Petit Palais.



Colmar, dais du retable d'Issenheim



Prélats, début XVIe siècle, Louvre.





Prélats (Louvre) et religieuses (Autriche), début XVIe siècle, Louvre.



Colmar, dais du retable d'Issenheim
Détail du revers.



Retable de la Passion. Jacque de Baerze, Melchior Broderlam. 1390-1399, Brabant. . Musée des Beaux Arts Dijon





Élément sculpté du retable anversois de la Cathédrale de Rennes, début XVIe siècle.



Elément sculpté du retable anversois de la Cathédrale de Rennes, début XVIe siècle.

Carnations



Vierge de Miséricorde, Malines, Début XVIe. Bourges, Maison Jacques Coeur.



Sainte Madeleine. Gregor Erhart. Début XVIe siècle. Musée du Louvre.

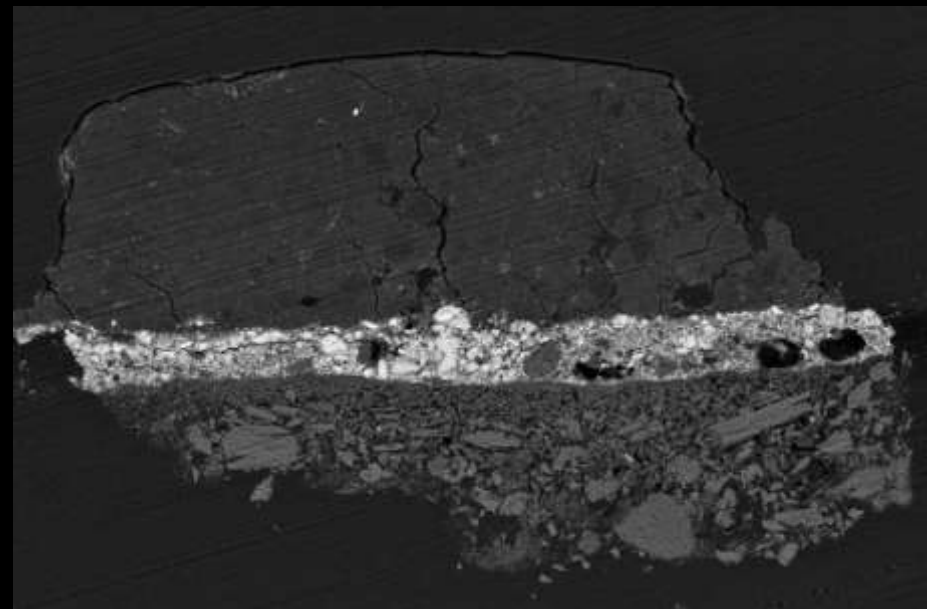




Retable de Carrières-Saint-Denis milieu du XIIe siècle.
Musée du Louvre



Sainte Lucie, fin XIVe siècle.
Musée des Arts Décoratifs,
Paris



Sainte Madeleine. Donatello. XVe siècle.
Musée de l'Opera del Duomo, Florence.





Christ de Déposition de Croix , (Christ Courajod)
Bourgogne
2^e quart du XII^e siècle. Musée du Louvre RF 1082

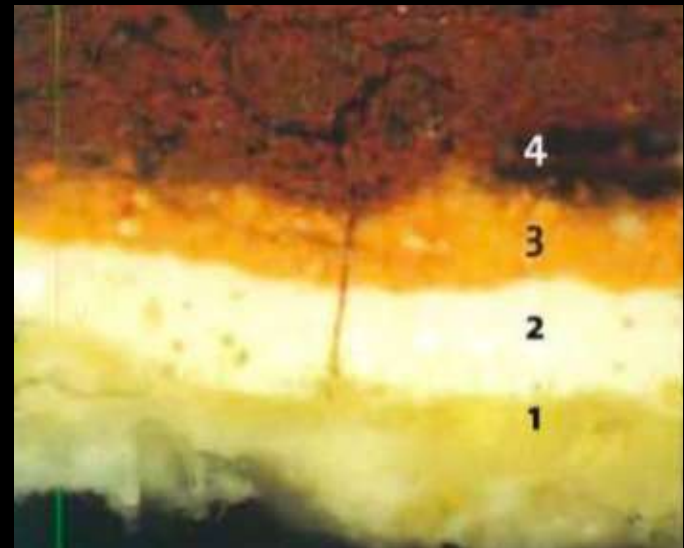


Élément sculpté du retable anversois de la Cathédrale de Rennes, début XVIe siècle.



Cathédrale de Reims, XIIIe siècle

Localisations Niveaux	Fond	Feuille
Badigeon 2	X	X
Badigeon 1	X	X
2ème intervention	● Rouge brun (fin)	● Vert truquoise (mat, épais)
1ère intervention	● Rouge orangé (épais et poudreux)	● Vert foncé (brillant)
	○ Blanc (épais, aspect crayeux) ● Ocre jaune (fin, translucide)	
Support	Pierre	





Cathédrale du Mans, cliché Justine Sacleux:
Préparation blanche: mélange carbonate et
sulfate de calcium.



Cathédrale de Reims, XIIIe siècle

Cathédrale de Reims, XIIIe siècle



Portail de Cluny (Bourgogne)





Cathédrale de Senlis



Cathédrale Senlis



Retable de la Nativité, Bruxelles, vers 1480, Musée de Cluny



