

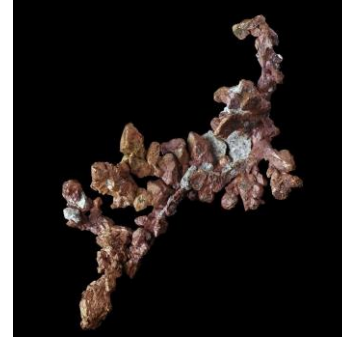
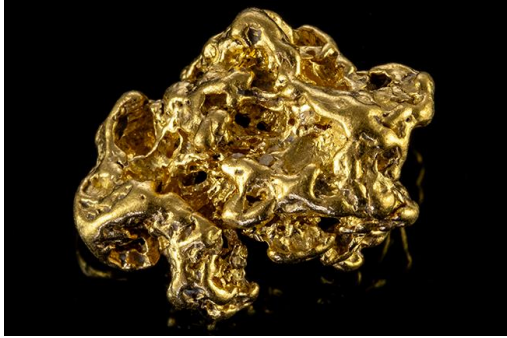


## L'ORFÈVRERIE

Histoire des techniques



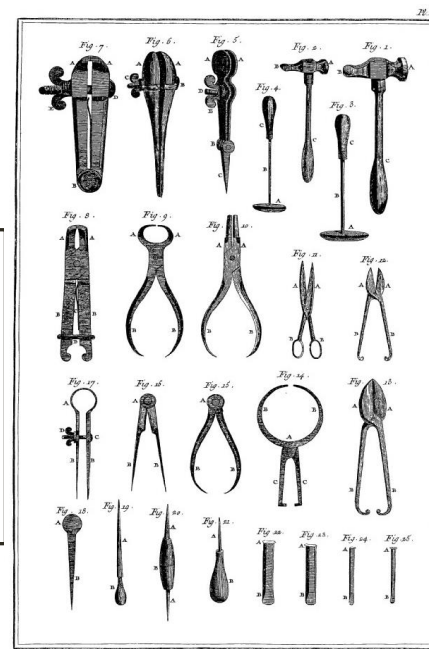
# LES HUIT MÉTAUX PRINCIPAUX



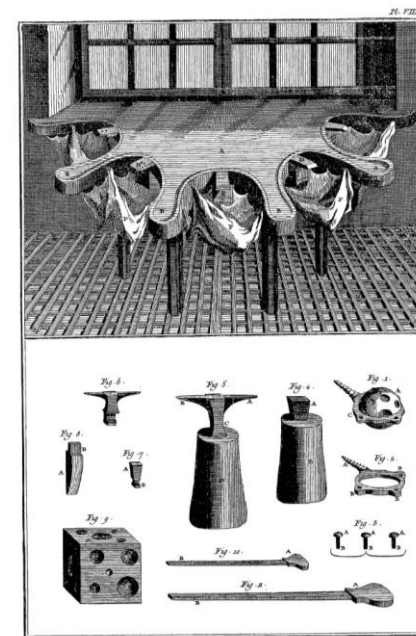
# TITRAGE, POINÇONS, OUTILS



Maître de Baalam,  
Saint Eloi dans son  
atelier, gravure, 1450,  
Amsterdam,  
Rijksmuseum

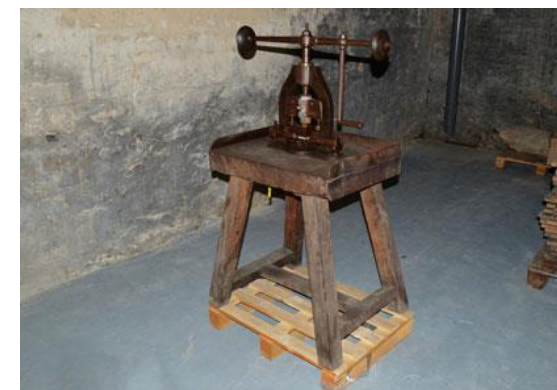


Orfèvre Jouaillier, Metteur en Œuvre, outils



Orfèvre Jouaillier, Metteur en Œuvre, outils

Gravures d'après *Encyclopédie*,  
Diderot et d'Alembert, 1751-  
1780, pl.VIII et IX





Calice au poinçon de Rouen (et poinçon d'orfèvre),  
Vers 1400-1450,  
New York, Metropolitan Museum

# NAISSANCE DE L'ORFÈVRERIE



Tombe 46, Nécropole de Varna, vers -4500, Varna, Musée archéologique



- Naissance de l'orfèvrerie au Ve millénaire av JC dans les Balkans avec la technique du repoussé
- Stabilisation relative des outils à l'Age du Bronze (-2700 à -900), début des incrustations en pierres précieuses



Masque funéraire dit d'Agamemnon, -1600 -1500, Athènes, musée archéologique

# ORFÈVRENERIE ÉGYPTIENNE FUNÉRAIRE

- Association de l'or à la brillance et à sa couleur
- Choix des incrustations colorées selon leur symbolique: verre coloré, pierres semi-précieuses, faïence
- Nouvel Empire: conquête de la Nubie apporte un afflux d'or conséquent sur plusieurs siècles

Masque funéraire de Toutankhamon, -1330, Le Caire, Musée Egyptien

Techniques: mise en forme par martelage, assemblage par rivetage et soudure, finition par brunissage



# L'ORFÈVRERIE ROMAINE

- Corporation des orfèvres présente à Rome dès le IV<sup>e</sup> siècle av JC
- Conquêtes permettent un afflux de richesse vers les centres de production de l'empire
- Techniques se diversifient: fonte à la cire perdue, ciselure à froid



Trésor de l'Esquilin,  
Cercueil Projecta,  
vers -380, Londres,  
British Museum



Trésor de Boscoreale,  
I<sup>er</sup> siècle,  
Paris, musée du Louvre

# LE MOYEN ÂGE: INVASIONS ET VARIÉTÉ

2 éléments sociaux :

- les invasions barbares => variétés des formes et des motifs
- La christianisation => nouveaux objets et nouvelles fonctions



Technique: décor au repoussé, montage des pierres en serti clos filigrané



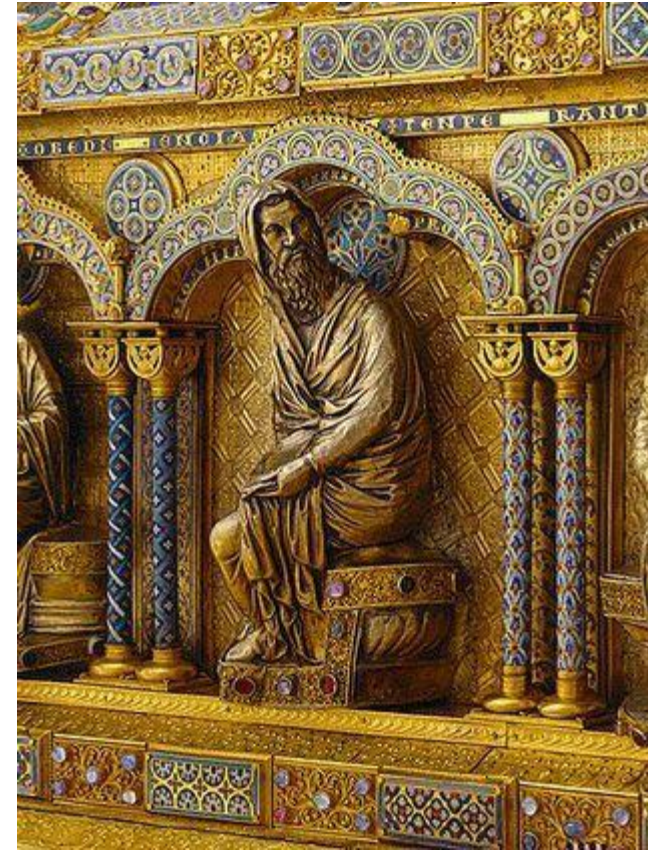
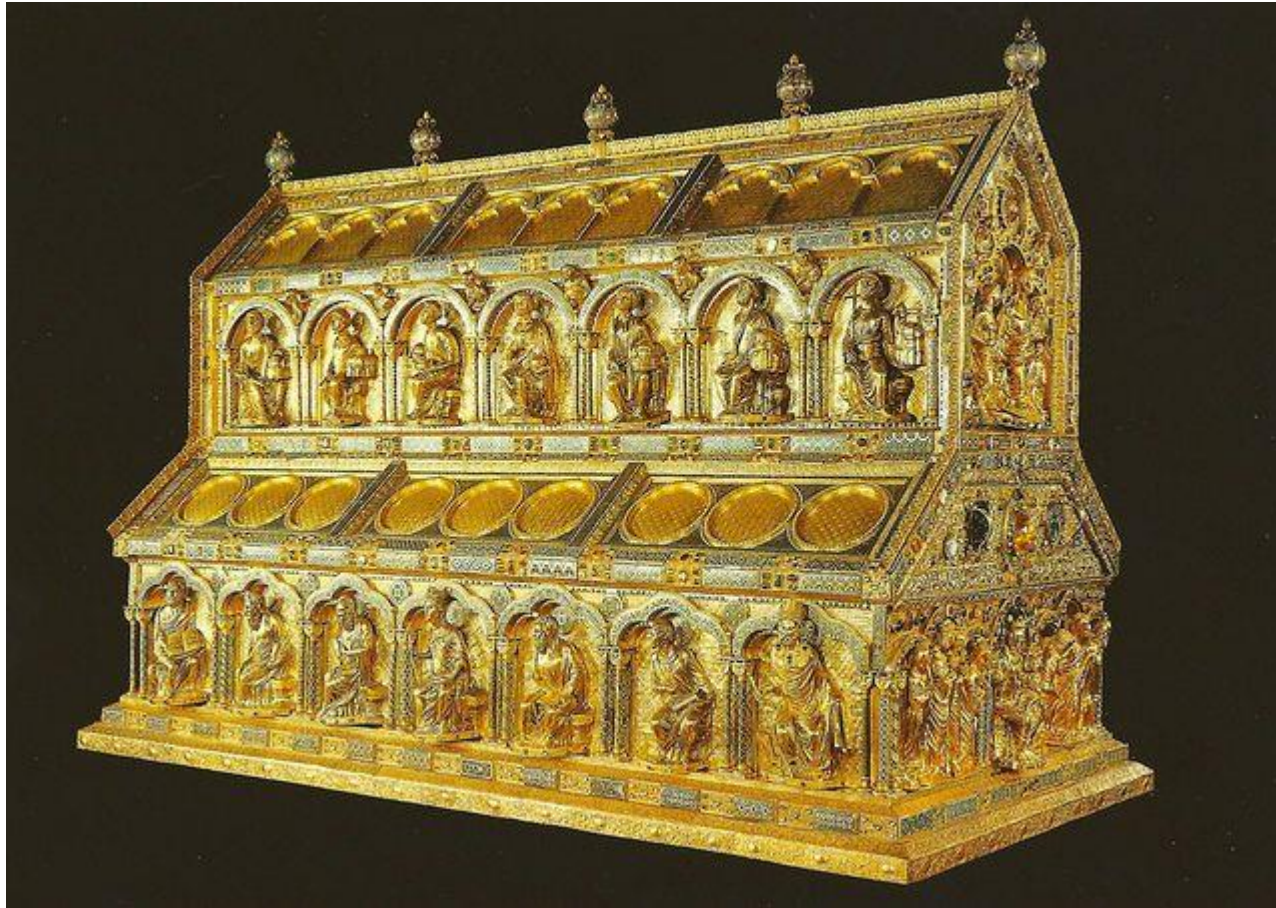
Epée de Charlemagne, dite « Joyeuse », 1100, Paris, musée du Louvre





Trésor de l'Abbaye de Saint-Denis:  
Aiguière,  
Aigle de Suger,  
Vase d'Aliénor (monture 1147), XIIIe-XIVe siècle,  
Paris, musée du Louvre





Nicolas de Verdun, Châsse des Rois Mages, 1181-1230, cathédrale de Cologne  
Technique de décor: estampage



Muhammad ibn al-Zayn, Bassin dit Baptistère de saint Louis, 1320-1340, période mamelouke, Paris, musée du Louvre  
Technique: décor damasquiné



Baiser de paix de l'Enfant Jésus,  
Vers 1400-1410 (Paris),  
Valence, trésor de la cathédrale



Benvenuto Cellini,  
Salière de François Ier,  
1539-1543,  
Vienne, Kunsthammer



Coffret dit d'Anne d'Autriche, milieu XVIIe siècle, Paris,  
musée du Louvre





Joseph-Etienne Blerzy, Boîte,  
vers 1777, Paris, musée  
Cognacq-Jay



Carnet de bal, 2<sup>e</sup> moitié 18<sup>e</sup>  
siècle, Saint-Lô, musée des Beaux  
Arts