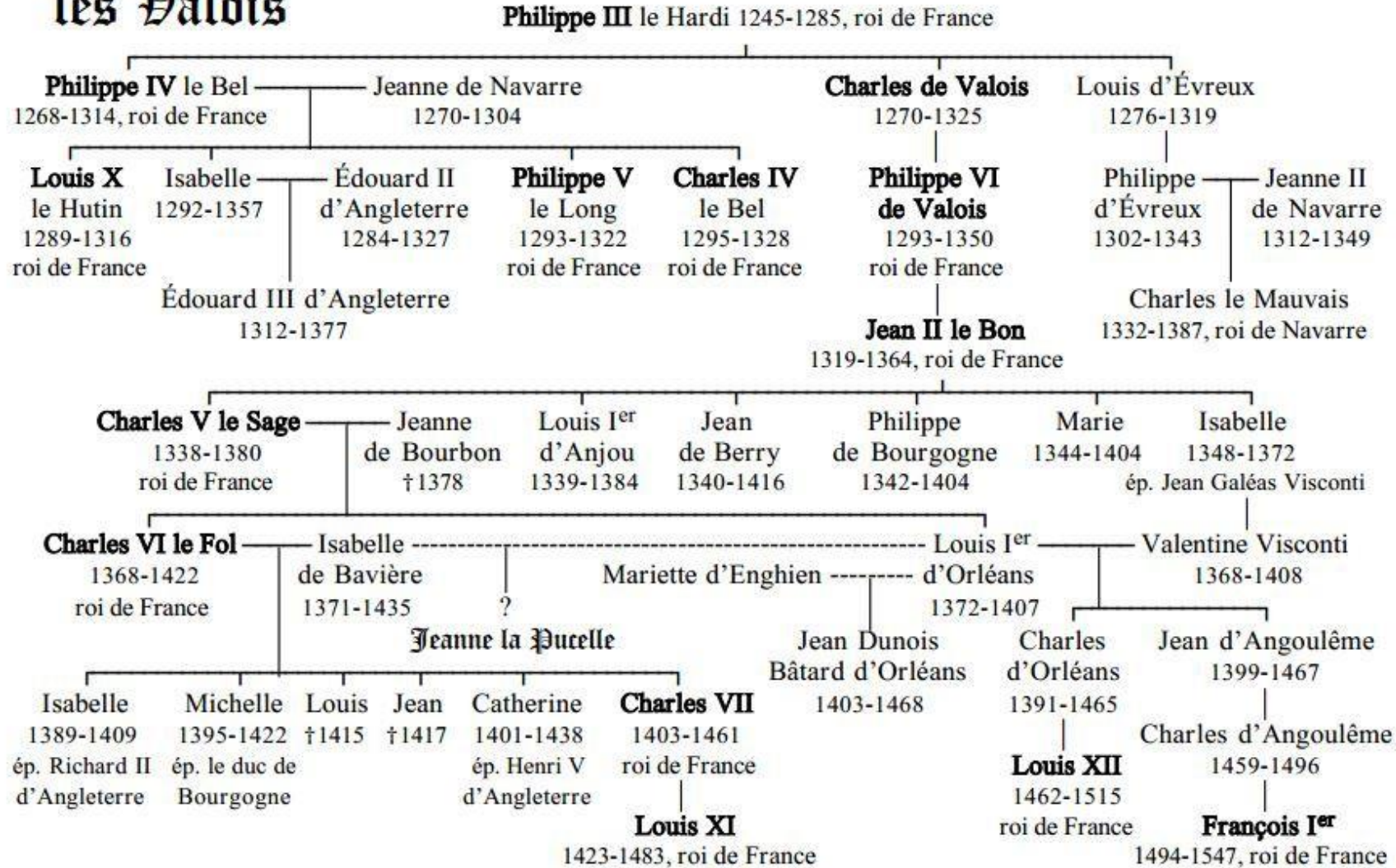




SAVOIR FAIRE L'ORFÈVRE: DE LA PRODUCTION À LA CONSOMMATION

L'apport de l'histoire technique

les Valois



LES MUTATIONS SOCIO-ECONOMIQUES

- ❑ Détachement des lieux de production des centres curiaux et cathédraux
- ❑ Pratique de la thésaurisation
- ❑ Mœurs versées vers le luxe, l'ostentation et les pratiques généralisées de dons



Saint Eloi dans sa boutique, XIVe siècle, Paris, B.n.F, Département des manuscrits Français 183 f.248v



Goldeness
Rössl, 1405,
Altötting,
trésor de la
cathédrale



Calvaire de Matthias Corvin, 1403,
Esztergom, trésor de la cathédrale



L'INNOVATION DE LA BASSE-TAILLE

Les marqueurs techniques de l'innovation:

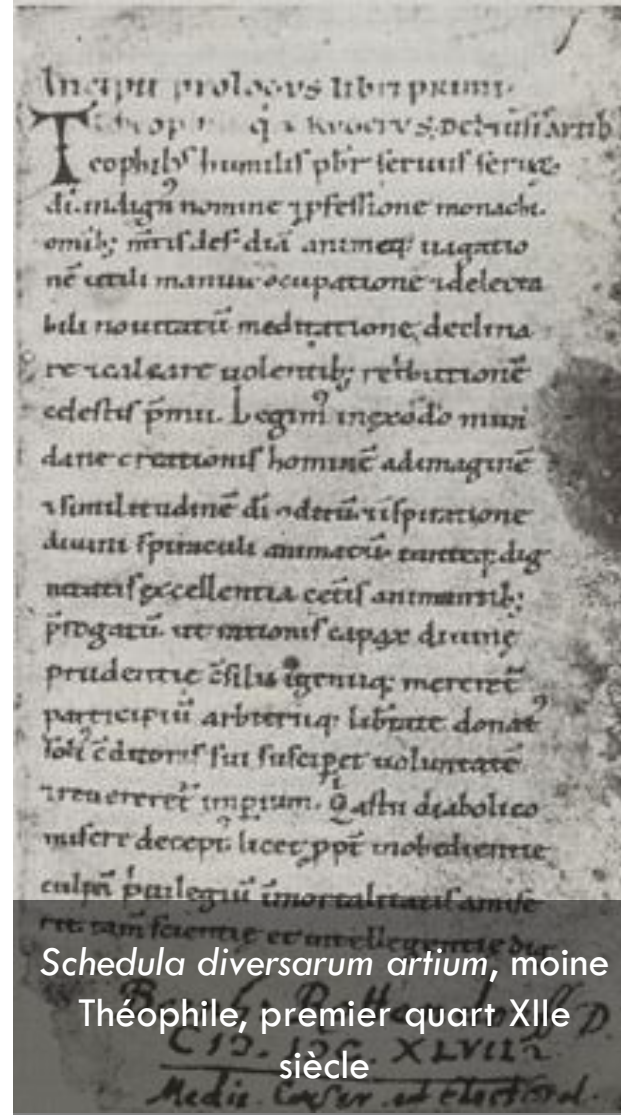
- Email translucide utilisé sans cloisons;
- Augmentation de la palette colorée;
- Utilisation sur de plus grandes surfaces;
- Support en métal précieux (or, argent).



Guccio da
Mannaia, Calice
de Nicolas IV,
ca.1288-1292,
trésor de Saint-
François
d'Assise

LES SOURCES DU SAVOIR-FAIRE

- ❖ Benvenuto Cellini (1500-1571), *Traité de la sculpture et de l'orfèvrerie*, 1568
- ❖ Vanuccio Biringuccio (1480-1539), *De la pirotechnia*, publié posthume en 1540
- ❖ Antoine de Pise, fin XIVe siècle
- ❖ Moine Théophile, *De diversis artibus*, fin XIe- début XIIe siècle



Schedula diversarum artium, moine Théophile, premier quart XIIe siècle

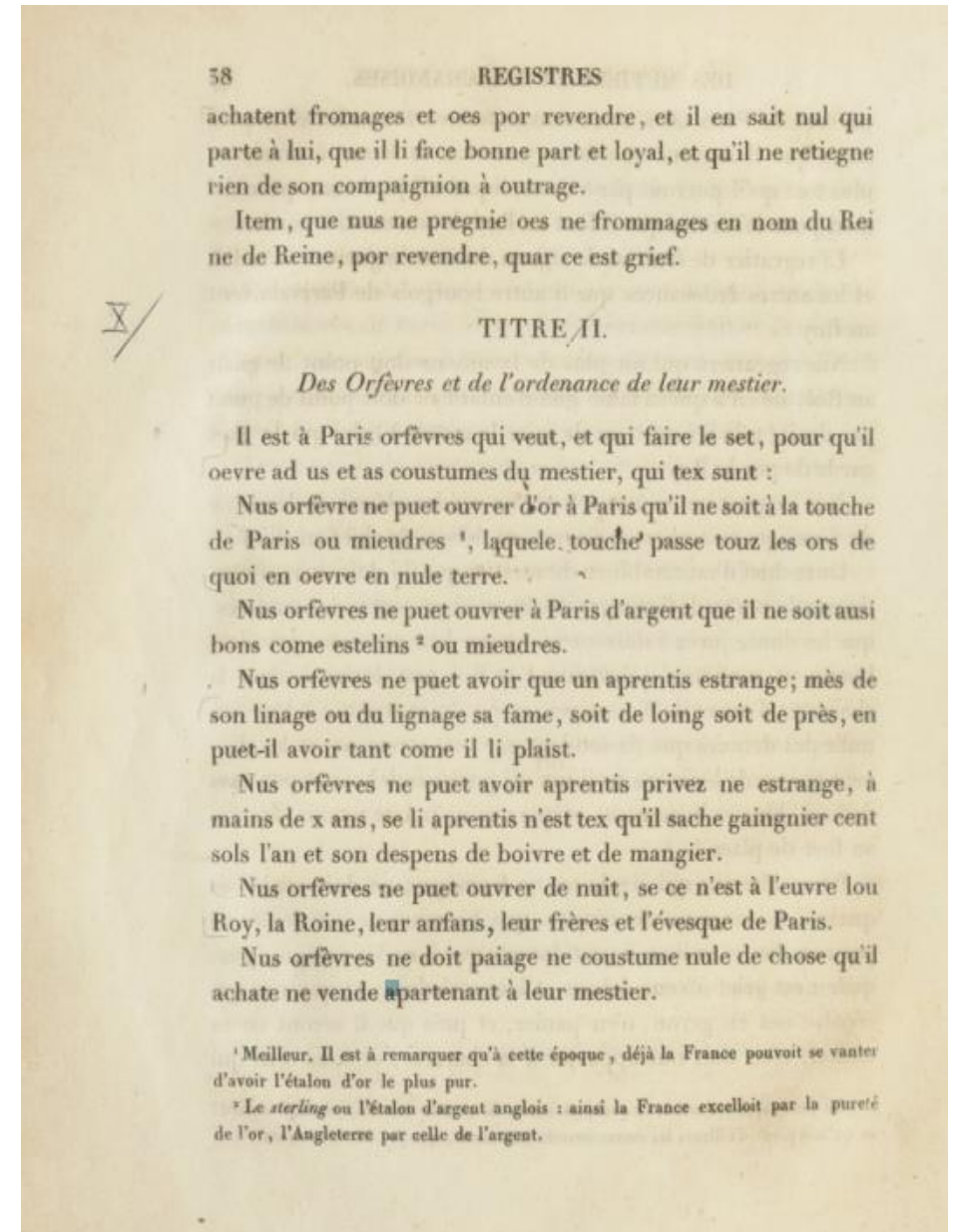


Benvenuto Cellini (1500-1571), Autoportrait, ca.1540 Turin, Librairie Royale

LA FORMATION DES ORFÈVRES

- ❖ 1268: Etienne Boileau, *Le livre des métiers*
- ❖ 1309: Statuts distinguant le métier d'émailleur
- ❖ 1355: Ordonnance de Jean II le Bon
- ❖ 1379: Prescriptions de Charles V

Source Etienne Boileau, *Le livre des métiers*, titre II *Des orfèvres et de l'ordonnance de leur mestier*, publié dans Georges-Bernard Depping, *Réglemens sur les arts et métiers de Paris : rédigés au XIIIe siècle et connus sous le nom du Livre des métiers d'Étienne Boileau*, Paris, Imprimerie de Crapelet, 1897, pp.38-39



L'ANATOMIE DE L'ATELIER

Maître de Baalam, *Saint Eloi dans son atelier*, vers 1450,
gravure, Amsterdam,
Rijksmuseum



DÉLOCALISER DES MÉTIERS

Etape 1: création du verre

Etape 2: transport de produits intermédiaires

Etape 3: production modulaire dans les ateliers urbains



Tableau-reliquaire de Sainte Geneviève, ca.1380, Paris, émail translucide sur basse-taille d'argent doré, Paris, musée national du Moyen Age de Cluny

LA MISE EN ŒUVRE TECHNIQUE

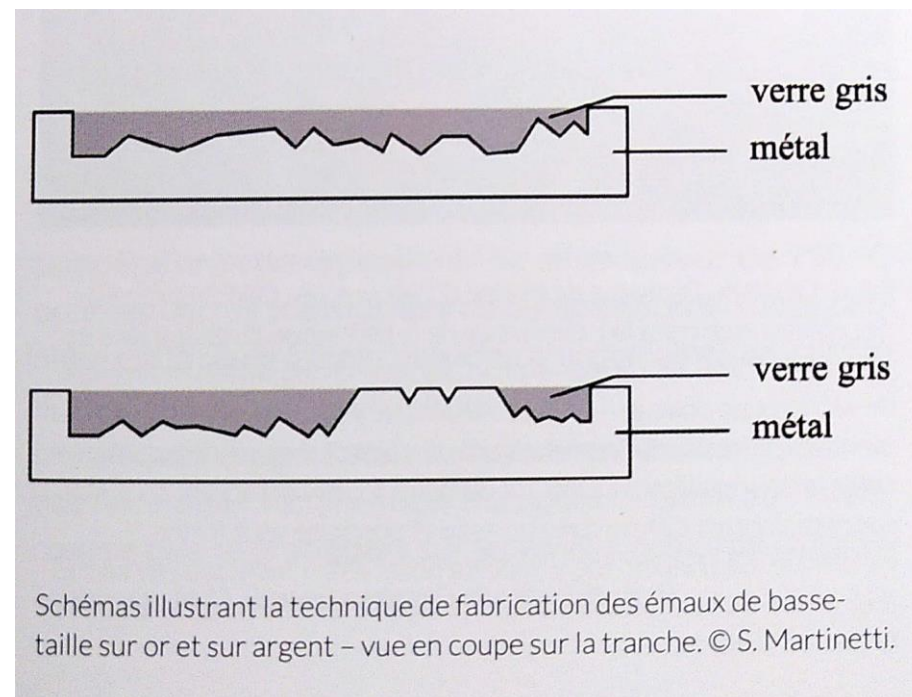


Tableau de saint Jean l'Évangéliste,
Émail translucide sur basse-taille d'argent,
cadre en argent doré
Vers 1380-1400
Paris, musée du Louvre

L'ÉVOLUTION DE LA TECHNIQUE



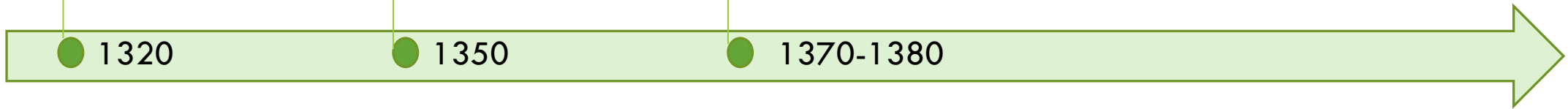
● 1320



● 1350



● 1370-1380



RÉSUMÉ DE LA TECHNIQUE

Impératifs matériels

- ❖ Température de fusion du verre < température de fusion du support
- ❖ Coefficient de dilatation équivalent entre le support et la surface pour éviter des contraintes mécaniques à l'interface
- ❖ Pas d'interaction entre les deux matériaux pour éviter les altérations des couleurs

Impératifs économiques

- ❖ L'économie permet l'émergence de nouvelles techniques, grâce à la vivacité de la commande et à la mobilité des richesses
- ❖ Paris devient le centre artisanal incontournable pour cette production et ses artisans pourront développer le rouge cler, un rouge rubis ne tenant que sur support et complexe à réaliser

CHANGEURS, MERCIERS, LOMBARDS

Une impossible distinction

- ❑ Métiers du commerce de l'or et des objets précieux
- ❑ Fourniture de matières précieuses aux ateliers
- ❑ Apparaissent indistinctement dans les sources d'archives seigneuriales
- ❑ Positions d'intermédiaires entre la production et la consommation



ACCROISSEMENT DES COLLECTIONS ROYALES

Des mœurs sociales au cœur du processus

1. Achat et commande auprès des orfèvres et changeurs
2. Dons des villes et des princes au souverain
3. Echanges au moment des étrennes

Frères Limbourg, *Très Riches Heures du duc de Berry*, Xve siècle, Chantilly, musée Condé



APPAUVRISSEMENT DES COLLECTIONS

Des contingences économiques au cœur du processus

1. Dépeçage des joyaux
2. Nécessité de battre monnaie
3. Cupidité des princes
4. Personnalité généreuse du roi Charles VI
5. Politique dispendieuse

Charles VI alité et son médecin, ca. 1470-1745, Ms.Fr.2646, f°164, Paris, BnF

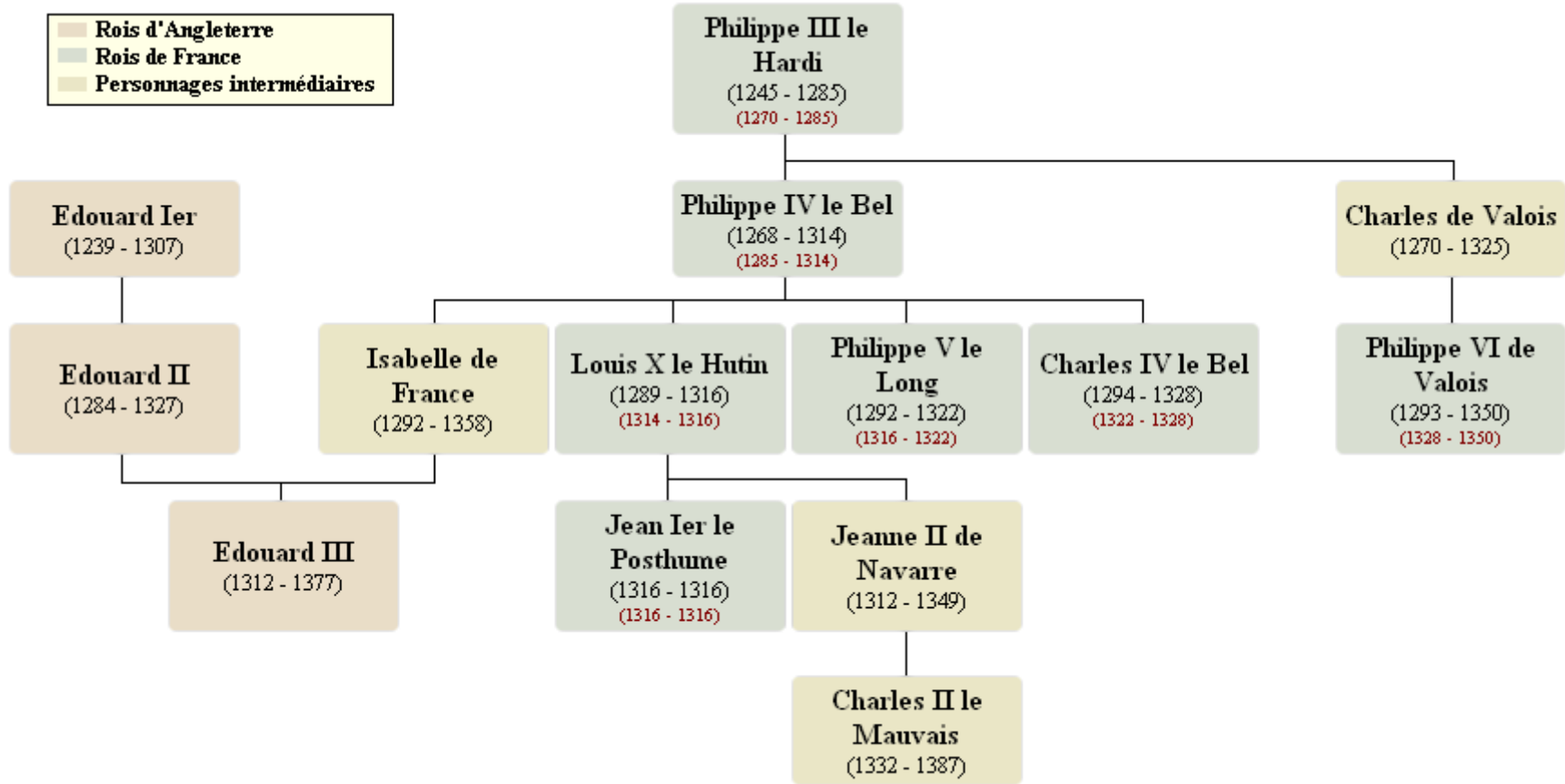


LE GENRE DES OBJETS

- 1393: la reine est pourvue d'une Argenterie à part
- Arbitre les médiations entre les partis de la guerre civile Armagnacs/Bourguignons

Christine de Pisan présente son livre à Isabelle de Bavière, 1413, Harley 4431, Londres, British Library





DU SOCIAL AU TECHNIQUE

Éléments techniques et économiques

- Constitution de l'atelier
- Encadrement de la profession structurée en corporation
- Formation des artisans orfèvres
- Production modulaire des verres primaires rurales aux ateliers d'orfèvrerie urbains

Éléments historiques et sociaux

- Dynamisme de la commande, de la solidarité à la rivalité permet les innovations techniques
- Conservation des objets et continuité technique grâce au poids social de ces bijoux