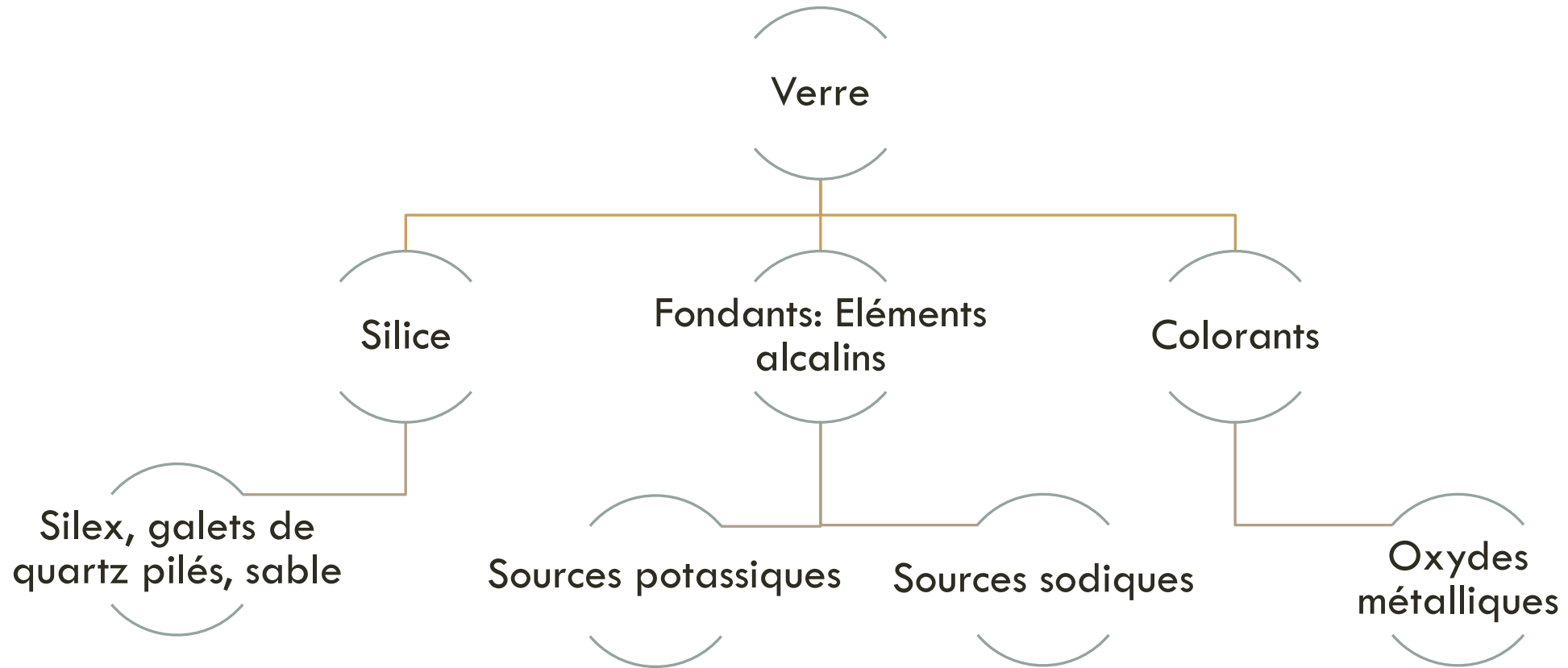


L'ÉMAILLERIE

Histoire et technique

LE VERRE ANCIEN



L'ÉMAIL CLOISONNÉ



Brûle-parfum chinois, XIXe siècle, Paris, musée du Louvre

L'ÉMAIL DE PLIQUE



Emaux de plique, fin XIIIe-début XIVe siècle, Paris, musée de Cluny



Coupe Mérode, début XVe siècle, Londres, Victoria & Albert Museum

L'ÉMAIL CHAMPLEVÉ



Armille (épaulière), La Résurrection,
vers 1170-1180, Paris, musée du
Louvre

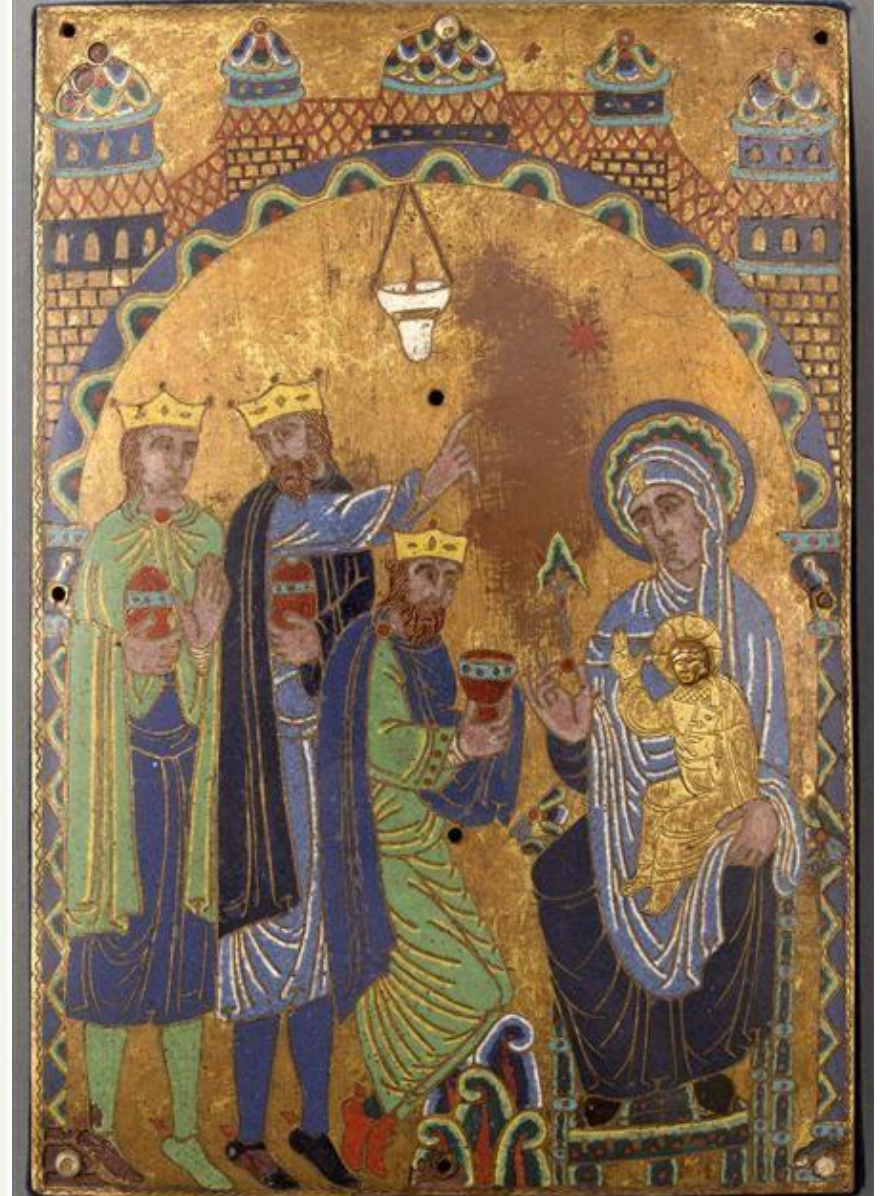


Triptyque de Stavelot, vers 1156-1158, New York,
Morgan Library



Nicolas de Verdun, Ambon de Klosterneubourg, 1181

Plaques de l'abbaye de
Grandmont, 1190, Paris
musée de Cluny





Châsse reliquaire saint Thomas Beckett, vers 1180,
Paris, musée de Cluny





Ciboire de maître Alpais, vers 1200, Paris,
musée du Louvre

L'ÉMAIL SUR BASSE-TAILLE



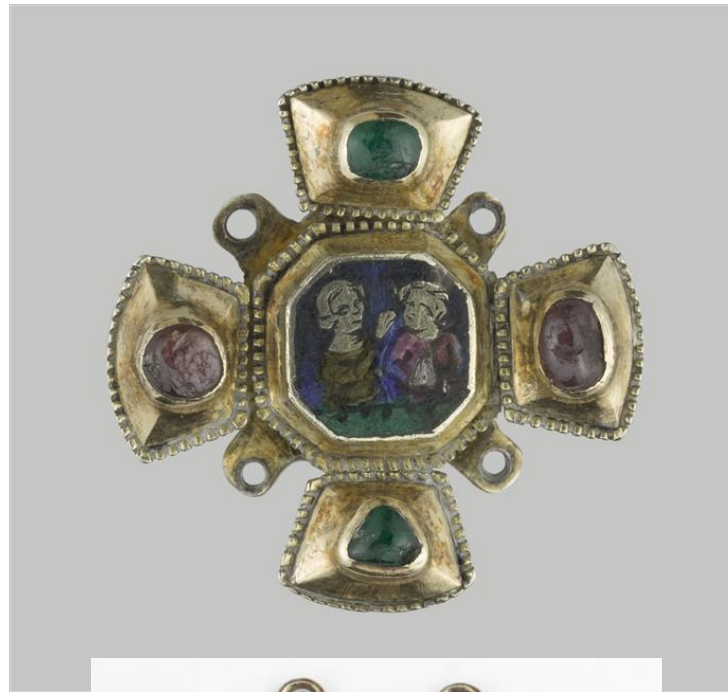
Guccio di Mannaia,
Calice du pape Nicolas
IV, 1288-1292, trésor de
la basilique d'Assise



Vierge à l'Enfant dite de Jeanne d'Evreux, entre 1324-1339, Paris, musée du Louvre



Valve de miroir dite de Louis d'Anjou,
vers 1380, Paris, musée du Louvre



Fermail quadrilobé,
Vers 1330-1340,
Paris, musée de Cluny



Pendentif sainte Catherine,
Vers 1370-1395,
Londres, Victoria and Albert
Museum



Sainte Catherine d'Alexandrie, 1400-1410, NY, Met



Sceptre Charles V, 1360-80, Paris, musée du Louvre



Goldenes Rössl, 1404, Trésor d'Altötting



Aiguière de Sardoine, 1630-1635, monture de Pierre Delabarre, Paris, musée du Louvre



Aiguière, monture Pierre Delabarre, 1635, Paris, musée du Louvre

EMAIL PEINT



Jean Fouquet, Autoportrait,
vers 1450, émail peint sur
cuivre, Paris, musée du
Louvre

Léonard Limousin, Portrait du
connétable Anne de
Montmorency, 1556, Paris, musée
du Louvre





IDENTIFICATION TECHNIQUE

Exercice de datation

CAS N°1

Léonard Limosin, Portrait d'Henri d'Albret, roi de Navarre, 1556, émail peint, NY, Metropolitan Museum of Art



CAS N°2

Saint Démétrios, médaillon byzantin cloisonné sur or,
vers 1085-1115, Paris, musée du Louvre



CAS N°3

Tableau de la Trinité, vers 1380,
émail sur ronde-bosse d'or, Paris,
musée du Louvre



CAS N°4

Pyxis, vers 1320-1340, émail champlevé sur cuivre doré, Londres, Victoria and Albert Museum



CAS N°5

Tableau-reliquaire à la Crucifixion, émail
translucide sur basse-taille d'argent, milieu XIVe
siècle, Paris, musée de Cluny

