

# Cours – Plan de cours



- I. Introduction: formes et enjeux de l'interculturalité en tourisme**
  - I. L'hospitalité
  - II. Les imaginaires
  - III. Constructions identitaires et ethnicité
  
- II. Approches pluridisciplinaires de la culture et de l'interculturalité : des enjeux théoriques à la pratique**
  - I. La notion de culture
  - II. Appréhender et gérer les dynamiques interculturelles
  - III. Interculturalité et intermédiaires du tourisme



## **II. Approches pluridisciplinaires de la culture et de l'interculturalité : des enjeux théoriques à la pratique**

### **I. La notion de culture**

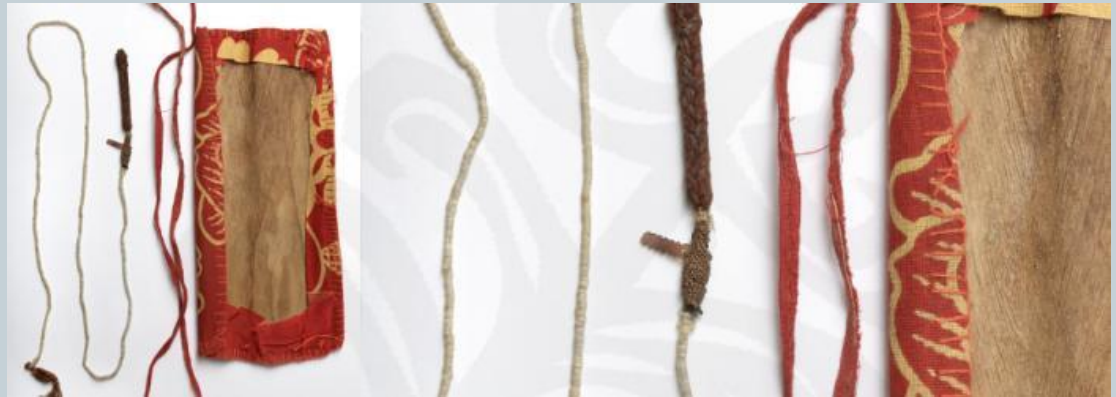
# Doit-on/peut-on expliquer les malentendus dans le cadre touristique par des différences culturelles?



- Cas 1: le sourire



- Cas 2: le vol des monnaies kanak



<https://museenouvellecaledonie.gouv.nc/expositions/les-objets-du-mois/monnaie-kanak-blanche-de-nouvelle-caledonie>

## a. Approches anthropologiques

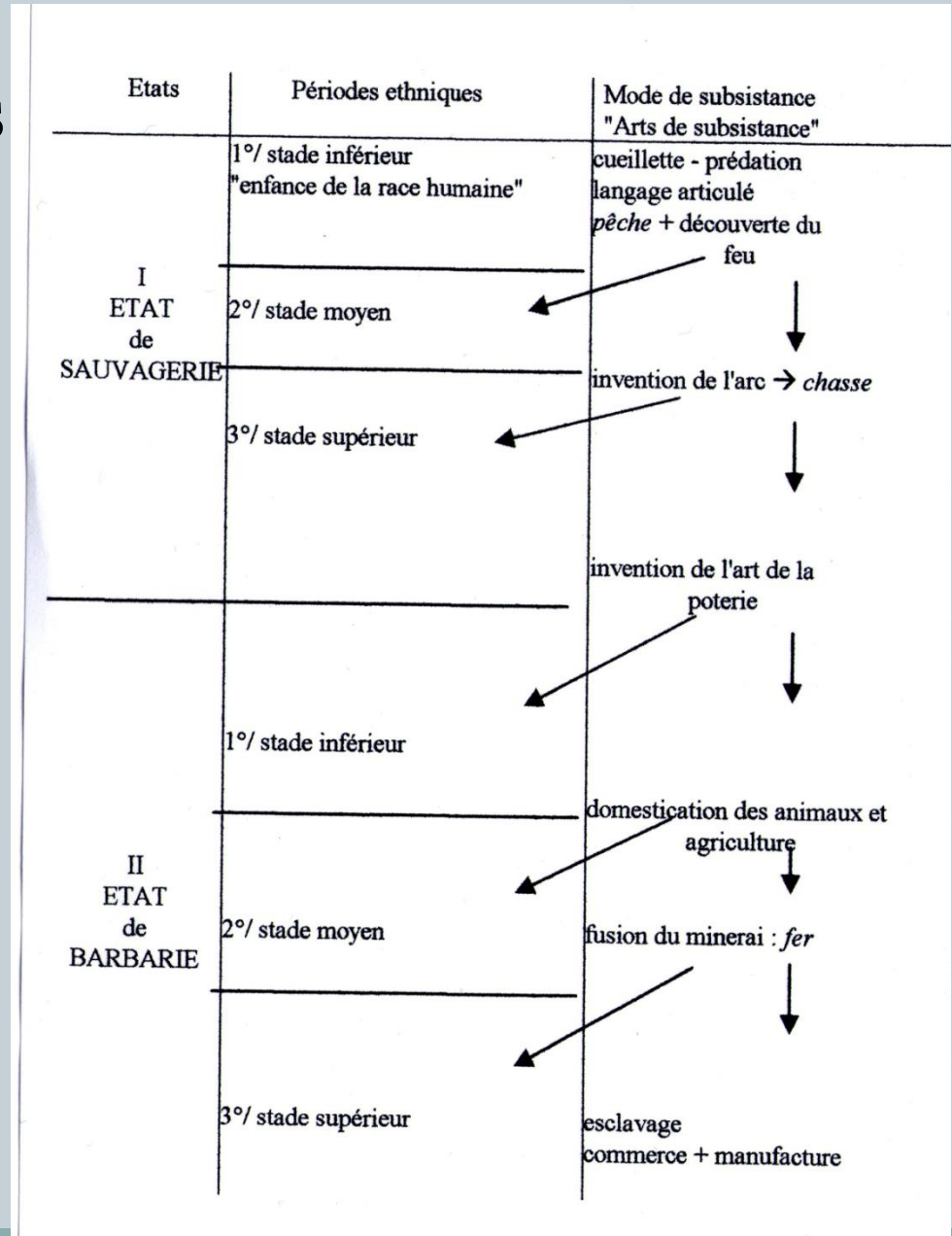


La perspective évolutionniste

E.B. Tylor: « *Cet ensemble complexe qui inclut les connaissances, les croyances, les arts, les mœurs, les lois, les coutumes, et toutes autres capacités et habitudes acquises par l'homme en tant que membre de la société* » (1871, *Primitive Culture*, La société archaïque)

# L'évolution des sociétés humaines selon L.H. Morgan

*Ancient Society* 1877





## Les critiques de cette approche:

- Un même grand schéma d'évolution ne peut pas s'appliquer partout (exemple des sociétés de Mésoamérique)
- Ces schémas étaient fortement ethnocentriques

# L'approche diffusionniste



## Hyper-diffusionnisme (auteurs anglais):

- Les éléments les plus importants des civilisations humaines ont été inventés entre 4000 et 7000 av. J.C. en Egypte.
- W.J. Perry. *The Children of the Sun* (1923)



A gauche : pyramide du site de Djoser (Egypte). Source : <http://www.larousse.fr/encyclopedie/personnage/Djoser/116707>

A droite : Monument maya du Chiapas

(source : [http://fr.123rf.com/photo\\_6703368\\_palenque-mayan-ruine-maya-monuments-chiapas-au-mexique.html](http://fr.123rf.com/photo_6703368_palenque-mayan-ruine-maya-monuments-chiapas-au-mexique.html))



A gauche : un *marae* (espace cérémoniel) en Polynésie française.





**Le « développement culturel » résulte de contacts entre cultures, par lesquels des cultures de « niveaux » ou « degrés » différents empruntent aux autres**

Cette thèse s'oppose à celle de l'évolutionnisme



Ecole allemande ou de Vienne

**Aire culturelle** : territoire ou zone géographique définie par l'extension d'un ensemble d' « éléments » culturels donnés (objets matériels, traits d'organisation sociale ou croyances).



## Diffusionnisme et culturalisme aux USA

- L'approche culturaliste
- Ruth Benedict (1887-1948): les Pueblos = peuple appollinien, les Kwakiutl = peuple dyonisien

## b. Les approches de la culture en sciences de gestion: une approche culturaliste



Deux auteurs clefs: G. Hofstede et P. D'Iribarne



Geert Hofstede *Culture's Consequences : International Differences in Work-Related Values* (1980)

Il considère quatre « dimensions » sociales fondamentales:

- La relation entre les individus et ses congénères
- La manière dont la société traite le fait que les individus sont égaux
- La manière dont société gère les incertitudes quant à l'avenir
- La manière dont la société organise la division des rôles entre les sexes

Tableau I.2.3

**COMPARAISON DES GRANDS BLOCS CULTURELS  
À PARTIR DES DONNÉES DE L'ENQUÊTE HERMÈS  
MENÉE PAR HOFSTEDÉ**

<b>Mondes culturels</b>	<b>Distance hiérarchique</b>	<b>Contrôle de l'incertitude</b>	<b>Individualisme</b>	<b>Masculinité</b>
<b>Monde latin développé</b> (Belgique, France, Argentine, Brésil, Espagne, [Italie])	élevé	élevé	moyen à élevé	moyen
<b>Monde latin moins développé</b> (Colombie, Mexique, Venezuela, Chili, Pérou et Portugal)	élevé	élevé	faible	faible à élevé
<b>Monde asiatique développé</b> (Japon)	moyen	élevé	moyen	élevé
<b>Monde asiatique moins développ.</b> (Pakistan, Taïwan, Thaïlande, Hong Kong, Inde, Philippines, Singapour)	élevé	faible à moyen	faible	moyen
<b>Monde du Proche-Orient</b> (Grèce, Iran, Turquie, [Yougoslavie])	élevé	élevé	faible	moyen
<b>Monde germanique</b> (Autriche, Allemagne, Suisse et Israël)	faible	moyen à élevé	moyen	moyen à élevé
<b>Monde anglo-saxon</b> (Australie, Canada, Grande-Bretagne, États-Unis, Irlande, Nouvelle-Zélande, [Afrique du Sud])	faible à moyen	faible à moyen	élevé	élevé
<b>Monde nordique</b> (Danemark, Finlande, Pays-Bas, Norvège et Suède)	faible	faible à moyen	moyen à élevé	faible

Source : Construit à partir de Hofstede (1980, p. 336, figure 7.12).



## Les critiques:

- Le caractère « superficiel » de l'enquête (questionnaire peu adapté à l'étude des cultures)



## Les critiques:

- Le caractère « superficiel » de l'enquête (questionnaire peu adapté à l'étude des cultures)
- Simplification des différences et regroupements culturels





## Les critiques:

- Le caractère « superficiel » de l'enquête (questionnaire peu adapté à l'étude des cultures)
- Simplification des différences et regroupements culturels
- Flou des concepts employés (ex. « *power distance* »)



P. D'Iribarne, *La logique de l'honneur* (1989)

Comparaison de 3 usines d'une même entreprise. Les relations de travail peuvent s'inscrire dans trois types de logique



## Logique du contrat (USA. Patrick City)

Logique contractuelle (objectifs clairs, évaluation de ceux-ci etc.) entre:

- L'employé et son supérieur
- Les employés et l'entreprise

Deux notions importantes: *free* et *fair*



## Logique de l'honneur (France, Saint Benoit Le Vieux)

- Sens des responsabilités, du devoir, liberté.



## Logique de l'honneur (France, Saint Benoit Le Vieux)

- Sens des responsabilités, du devoir, liberté.
- Procédures: écart entre l'officiel et l'officieux.



## Logique de l'honneur (France, Saint Benoit Le Vieux)

- Sens des responsabilités, du devoir, liberté.
- Procédures: écart entre l'officiel et l'officieux.
- Hiérarchies: rapport « affectif » au supérieur. Supérieur s'immisce peu dans le travail effectué.



## Logique du consensus (Pays-Bas, Sloestad)

- Les différences d'échelon hiérarchique sont importantes mais le supérieur a peu la capacité à imposer ses décisions
- Echanges, discussions = très important



=> l'approche de la culture développée en gestion reprend la vision culturaliste développée par les anthropologues précédemment (aires culturelles)





## c. Les critiques des approches culturalistes et de la notion de culture



Une critique similaire peut être opposée aux théories culturalistes en anthropologie:

- Réduction de l'hétérogénéité au sein d'une même société
- Illusion d'une unité culturelle (ne permet pas de penser l'écart à la norme)
- Tendence à penser les individus comme dépourvus de libre arbitre

# Retour sur les situations d'interculturalité...



- Le vol des monnaies



Explications données par S. Bellec:

- *Les modalités de communication*
- *Les attentes des visiteurs, fondés sur des stéréotypes*

Plus que les différences culturelles